



## BBF124/..

kombiniert mit

## ALR.4

- PKW-befahrbar
- Fugenprofil mit Los-/Festflansch
- Rinne mit Beschichtungsflansch

### EIGENSCHAFTEN

Wasserdicht, schwerlastbeständig, Dehneinlage jederzeit auswechselbar, abriebfest, witterungsbeständig, temperaturbeständig (-40°C bis +120°C), beständig gegen Tausalz und Abwässer (Alkalien, Mikroben, Bakterien), Gitterrost mit Maschenweite 30x10 mm (30x30 mm auf Anfrage)

### EINSATZBEREICHE

Parkdecks, Parkhäuser, Tiefgaragen, Rampenübergänge, Fußgängerbrücken

### MATERIAL

FUGENPROFIL: Stahl feuerverzinkt (Edelstahl auf Anfrage), Dehneinlage EPDM, Dichtbahn Wolfin IB  
 ABLAUFRINNE: Edelstahl V2A (V4A auf Anfrage)

### BELAGSARTEN

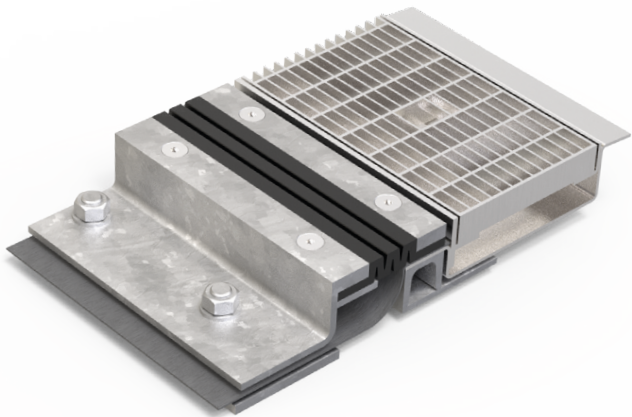
Asphalt, Beton, Estrich, Industriebeläge, Beschichtung

### BEFAHRBARKEIT

PKW

### HINWEISE

Ausführung auch mit BBF144/.. möglich. Bei Edelstahlrinnen sind die allgemeinen Reinigungs- und Pflegehinweise zu beachten. Einbau durch werkseigene Monteure empfohlen.



### TECHNISCHE DATEN BBF124

Fugenspiel waagrecht: 35 mm  
 (-15/+20 mm)  
 Fugenspiel senkrecht: 20 mm  
 (±10 mm)  
 Sichtbreite: 114 mm  
 Fugenbreite maximal: 70 mm  
 Farbe der Dehneinlage: schwarz

### TECHNISCHE DATEN ALR.4

Materialstärken:  
 Rinnenkörper 3 mm  
 Vertikaler Steg 3 bzw. 5 mm

### ALLE HÖHEN MITEINANDER KOMBINIERBAR (weitere Höhen auf Anfrage)

Artikel-Nr.	Profilhöhe (h1)	Artikel-Nr.	Gitterrostbreite (b)	Rinnenhöhe (h2)	Profilhöhe (h3 Rinnenseite)
BBF124/55	55 mm	ALR.4.120/55	120 mm	55 mm	65 mm
BBF124/100	100 mm	ALR.4.120/70	120 mm	70 mm	80 mm
BBF124/120	120 mm	ALR.4.150/55	150 mm	55 mm	65 mm
BBF124/150	150 mm	ALR.4.150/70	150 mm	70 mm	80 mm
		ALR.4.200/70	200 mm	70 mm	80 mm
		ALR.4.200/85	200 mm	85 mm	95 mm
		ALR.4.250/70	250 mm	70 mm	80 mm
		ALR.4.250/85	250 mm	85 mm	95 mm

BBF124

ALR.4

