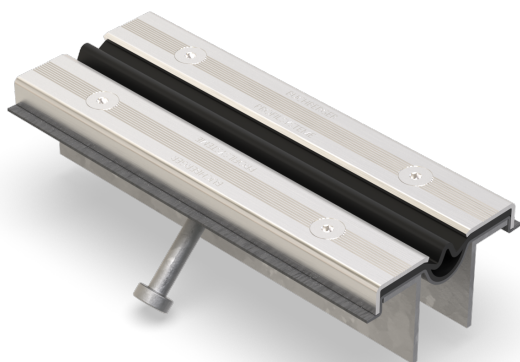




## VA.8.95/0

- **hoch belastbar**
- **Einbau in Ortbeton**
- **rutschhemmend strukturierte Sichtfläche**



### EIGENSCHAFTEN

Wasserdicht, schwerlastbeständig, staplerüberfahrbar, Dehneinlage jederzeit auswechselbar, abriebfest, witterungsbeständig, temperaturbeständig (-40°C bis +120°C), beständig gegen Tausalz und Abwässer (Alkalien, Mikroben, Bakterien)

### EINSATZBEREICHE

Parkdecks, Parkhäuser, Tiefgaragen, Rampenübergänge, Fußgängerbrücken, Produktions-/Lagerhallen im Industriebau

### MATERIAL

Unterkonstruktion Stahl feuerverzinkt und Sichtfläche Edelstahl V2A (V4A auf Anfrage), Dehneinlage EPDM, Dichtbahn Wolfin IB

### BELAGSARTEN

Beschichtung, Beton, Industriebeläge

### BEFAHRBARKEIT

PKW, LKW, Stapler

### FORMSTÜCKE

Eck-Stück, T-Stück, Kreuz-Stück, Profilwechsel Boden-Wand, Aufkantung, Endstück

### HINWEISE

Die Verflanschung der Dicht- und Dehneinlage erfolgt mit Schrauben M8 im Abstand von 150 mm.

Vergussprofil VP5/20 ist bereits werkseitig montiert.

Die aus dem Fugenprofil ragende Dichtbahn ist in das Abdichtungssystem einzubinden, damit eine seitliche Wasserunterwanderung ausgeschlossen ist.

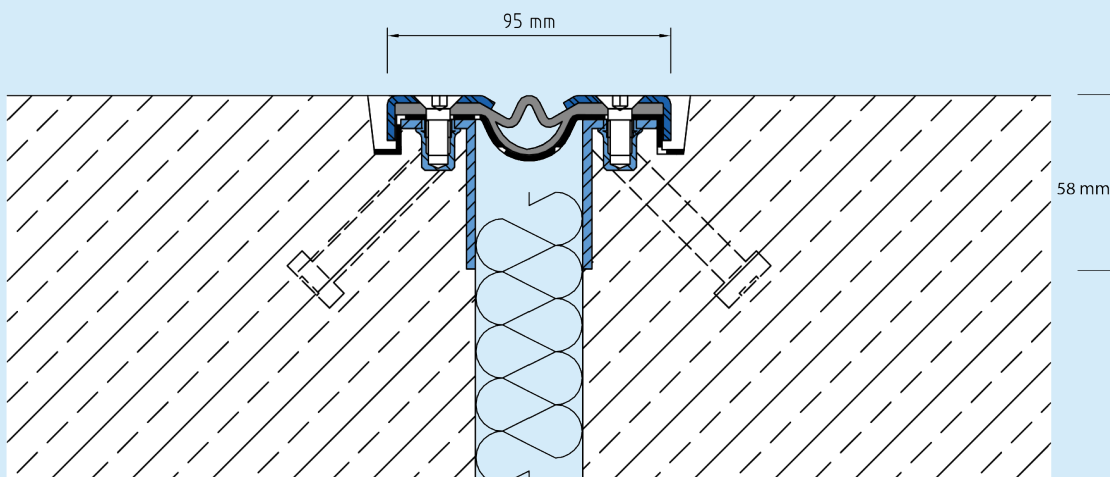
Einbau durch werkseigene Monteure empfohlen.

### TECHNISCHE DATEN

Fugenspiel waagrecht:	40 mm ( $\pm 20$ mm)
Fugenspiel senkrecht:	20 mm ( $\pm 10$ mm)
Sichtbreite:	95 mm
Fugenbreite maximal:	35 mm
Belastung:	Radlast 4500 kg bei $\varnothing$ 150 mm, B = 100 mm
Belastung LKW:	600 kN (DIN 1072)
Belastung Stapler:	150 kN (DIN 1055-3)
Lieferlänge:	3 mtr
Farbe der Dehneinlage:	schwarz

### AUSFÜHRUNGEN

ARTIKEL-NR.	PROFILHÖHE (h)
VA.8.95/0	58 mm



VA.8.95

Technische Änderungen vorbehalten.