



VA.8.135/0

- **hoch belastbar**
- **Einbau in Ortbeton**
- **rutschhemmend strukturierte Sichtfläche**

EIGENSCHAFTEN

Wasserdicht, schwerlastbeständig, staplerüberfahrbar, Dehneinlage jederzeit auswechselbar, abriebfest, witterungsbeständig, temperaturbeständig (-40°C bis +120°C), beständig gegen Tausalz und Abwässer (Alkalien, Mikroben, Bakterien)

EINSATZBEREICHE

Parkdecks, Parkhäuser, Tiefgaragen, Rampenübergänge, Fußgängerbrücken, Produktions-/Lagerhallen im Industriebau

MATERIAL

Unterkonstruktion Stahl feuerverzinkt und Sichtfläche Edelstahl V2A (V4A auf Anfrage), Dehneinlage EPDM, Dichtbahn Wolfin IB

BELAGSARTEN

Beschichtung, Beton, Industriebeläge

BEFAHRBARKEIT

PKW, LKW

FORMSTÜCKE

Eck-Stück, T-Stück, Kreuz-Stück, Profilwechsel Boden-Wand, Aufkantung, Endstück

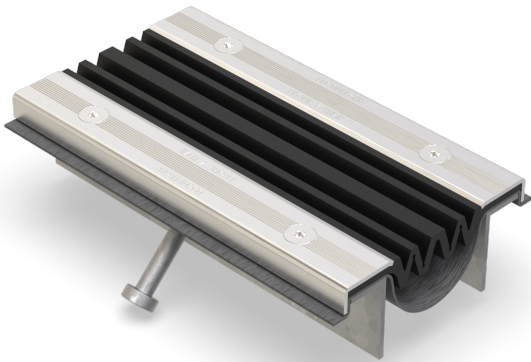
HINWEISE

Die Verflanschung der Dicht- und Dehneinlage erfolgt mit Schrauben M8 im Abstand von 150 mm.

Vergussprofil VP5/20 ist bereits werkseitig montiert.

Die aus dem Fugenprofil ragende Dichtbahn ist in das Abdichtungssystem einzubinden, damit eine seitliche Wasserunterwanderung ausgeschlossen ist.

Einbau durch werkseigene Monteure empfohlen.

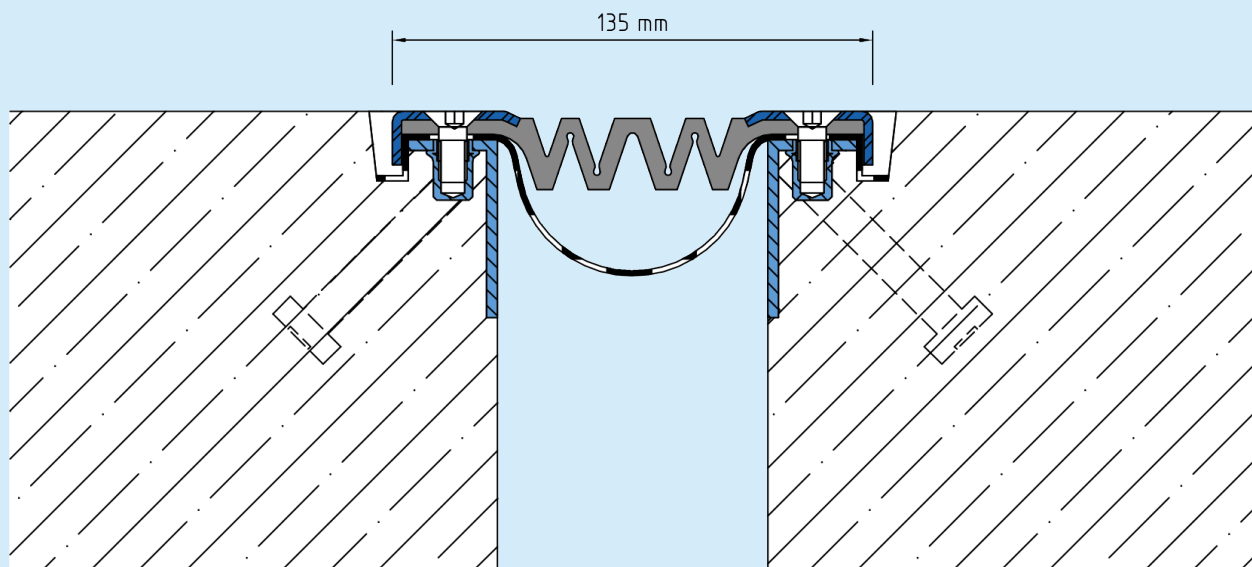


TECHNISCHE DATEN

Fugenspiel waagrecht:	80 mm (-30/+50 mm)
Fugenspiel senkrecht:	30 mm (±15 mm)
Sichtbreite:	135 mm
Fugenbreite maximal:	75 mm
Belastung LKW:	600 kN (DIN 1072)
Lieferlänge:	3 mtr
Farbe der Dehneinlage:	schwarz

AUSFÜHRUNGEN

ARTIKEL-NR.	PROFILHÖHE (h)
VA.8.135/0	58 mm



VA.8.135

Technische Änderungen vorbehalten.