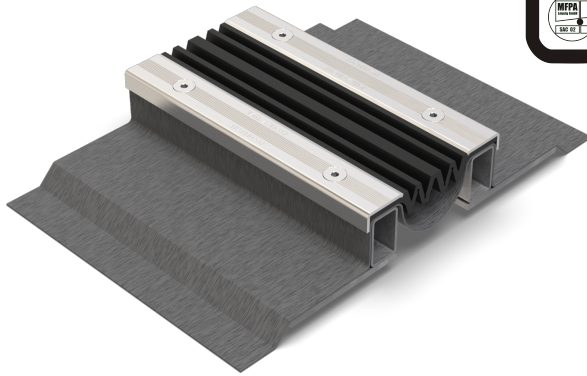




## VA.8.135/.. F

- hoch belastbar
- rutschhemmend strukturierte Sichtfläche
- mit allgemeinem bauaufsichtlichen Prüfzeugnis



### EIGENSCHAFTEN

Wasserdicht, schwerlastbeständig, Dehneinlage jederzeit auswechselbar, abriebfest, witterungsbeständig, temperaturbeständig (-40°C bis +120°C), beständig gegen Tausalz und Abwässer (Alkalien, Mikroben, Bakterien)

### EINSATZBEREICHE

Parkdecks, Parkhäuser, Tiefgaragen, Rampenübergänge, Fußgängerbrücken

### MATERIAL

Unterkonstruktion Stahl feuerverzinkt und Sichtfläche Edelstahl V2A (V4A auf Anfrage), Dehneinlage EPDM, Dichtbahn Wolfin IB

### BELAGSARTEN

Asphalt, Estrich, Naturstein, Fliesen, Bitumenschweißbahn, Flüssigkunststoff

### BEFAHRBARKEIT

PKW, LKW

### FORMSTÜCKE

Eck-Stück, T-Stück, Kreuz-Stück, Profilwechsel Boden-Wand, Aufkantung, Folienhochzug

### HINWEISE

Die Verflanschung der Dicht- und Dehneinlage erfolgt mit Schrauben M8 im Abstand von 150 mm.

Die aus dem Fugenprofil ragende Dichtbahn ist in das Abdichtungssystem einzubinden, damit eine seitliche Wasserunterwanderung ausgeschlossen ist.

Bei Profilhöhe 38 mm Mindestfugenbreite 75 mm.

Bei Profilhöhe 23 mm geringe Belagsüberdeckung.

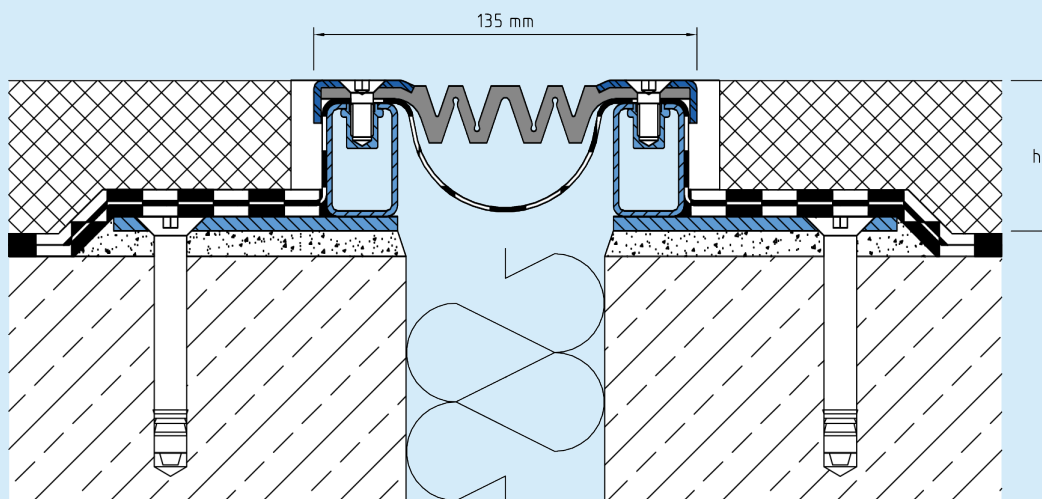
Einbau durch werkseigene Monteure empfohlen.

### TECHNISCHE DATEN

Fugenspiel waagrecht:	80 mm (-30/+50 mm)
Fugenspiel senkrecht:	30 mm (±15 mm)
Sichtbreite:	135 mm
Fugenbreite maximal:	100 mm
Belastung LKW:	600 kN (DIN 1072)
Lieferlänge:	3 mtr
Farbe der Dehneinlage:	schwarz

### AUSFÜHRUNGEN

ARTIKEL-NR.	PROFILHÖHE (h)	AUSSPARUNG (BxT)
VA.8.135/22 F	23 mm	1000 x 33 mm
VA.8.135/37 F	38 mm	1000 x 48 mm
VA.8.135/42 F	43 mm	1000 x 53 mm
VA.8.135/52 F	53 mm	1000 x 63 mm
VA.8.135/62 F	63 mm	1000 x 73 mm
VA.8.135/92 F	93 mm	1000 x 103 mm



# VA.8.135

Technische Änderungen vorbehalten.