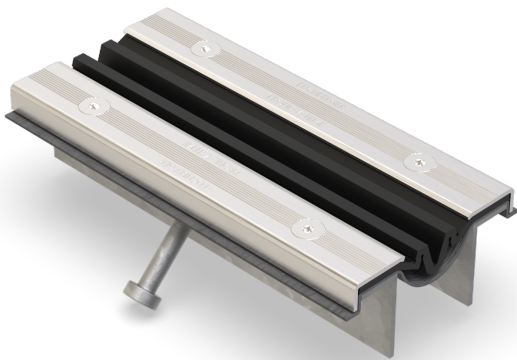




VA.8.115/0

- hoch belastbar
- Einbau in Ortbeton
- rutschhemmend strukturierte Sichtfläche



EIGENSCHAFTEN

Wasserdicht, schwerlastbeständig, staplerüberfahrbar, Dehneinlage jederzeit auswechselbar, abriebfest, witterungsbeständig, temperaturbeständig (-40°C bis +120°C), beständig gegen Tausalz und Abwasser (Alkalien, Mikroben, Bakterien)

EINSATZBEREICHE

Parkdecks, Parkhäuser, Tiefgaragen, Rampenübergänge, Fußgängerbrücken, Produktions-/Lagerhallen im Industriebau

MATERIAL

Unterkonstruktion Stahl feuerverzinkt und Sichtfläche Edelstahl V2A (V4A auf Anfrage), Dehneinlage EPDM, Dichtbahn Wolfin IB

BELAGSARTEN

Beschichtung, Beton, Industriebeläge

BEFAHRBARKEIT

PKW, LKW, Stapler

FORMSTÜCKE

Eck-Stück, T-Stück, Kreuz-Stück, Profilwechsel Boden-Wand, Aufkantung, Endstück

HINWEISE

Die Verflanschung der Dicht- und Dehneinlage erfolgt mit Schrauben M8 im Abstand von 150 mm.

Vergussprofil VP5/20 ist bereits werkseitig montiert.

Die aus dem Fugenprofil ragende Dichtbahn ist in das Abdichtungssystem einzubinden, damit eine seitliche Wasserunterwanderung ausgeschlossen ist.

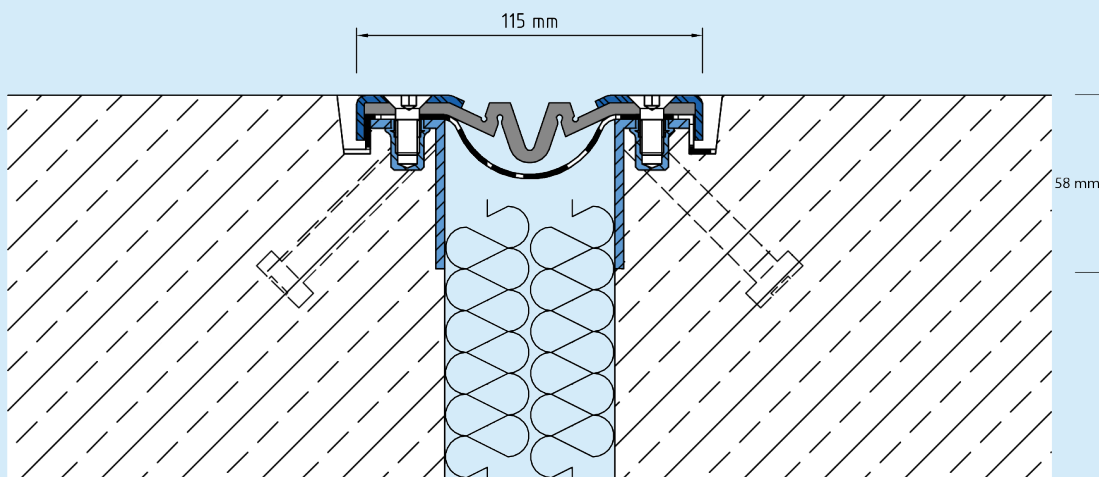
Einbau durch werkseigene Monteure empfohlen.

TECHNISCHE DATEN

Fugenspiel waagrecht:	60 mm (-25/+35 mm)
Fugenspiel senkrecht:	30 mm (±15 mm)
Sichtbreite:	115 mm
Fugenbreite maximal:	55 mm
Belastung:	Radlast 3500 kg bei Ø 150 mm, B = 100 mm
Belastung LKW:	600 kN (DIN 1072)
Belastung Stapler:	150 kN (DIN 1055-3)
Lieferlänge:	3 mtr
Farbe der Dehneinlage:	schwarz

AUSFÜHRUNGEN

ARTIKEL-NR.	PROFILHÖHE (h)
VA.8.115/0	58 mm



VA.8.115

Technische Änderungen vorbehalten.