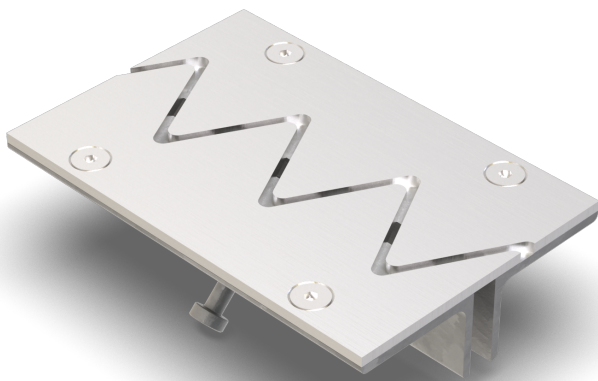




VA.7.165/0

- für schwere Lasten
- Einbau in Ortbeton
- erschütterungsfrei überfahrbar
- Edelstahlsichtfläche



EIGENSCHAFTEN

schwerlastbeständig, staplerüberfahrbar

EINSATZBEREICHE

Produktions-/Lagerhallen im Industriebau, Bereiche mit Einsatz von führerlosen Fahrzeugsystemen, Einkaufszentren, Bahnhöfe, Flughäfen, Messe-/Ausstellungshallen

MATERIAL

Unterkonstruktion Stahl feuerverzinkt und Sichtfläche Edelstahl V2A (V4A auf Anfrage)

BELAGSARTEN

Beton, Industriebeläge

BEFAHRBARKEIT

Flurförderfahrzeuge (Stapler, Hubwagen etc.), PKW, LKW

FORMSTÜCKE

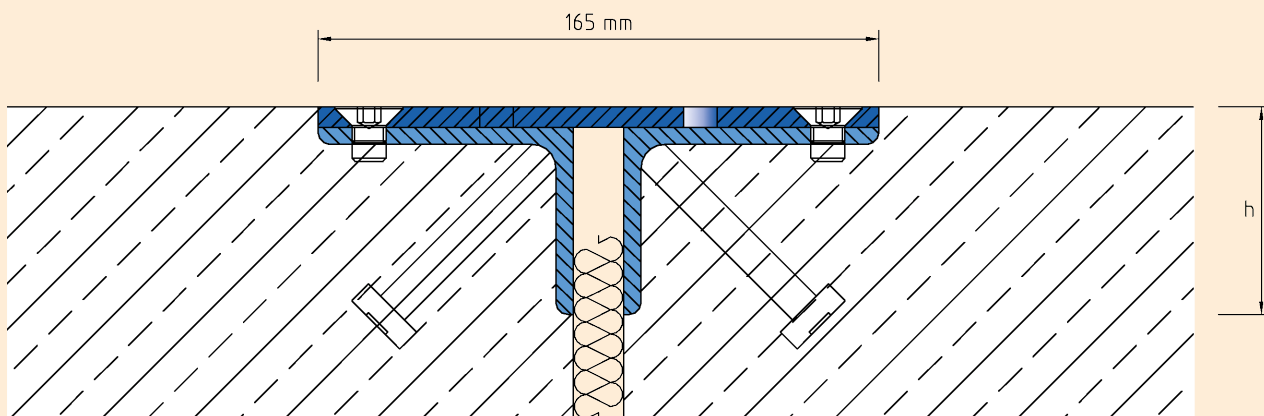
Eckstück, T-Stück, Kreuzstück

TECHNISCHE DATEN

Fugenspiel waagrecht:	25 mm (-10/+15 mm)
Sichtbreite:	165 mm
Fugenbreite maximal:	15 mm
Belastung:	Radlast 5000 kg bei \varnothing 150 mm, B = 100 mm
Belastung LKW:	600 kN (DIN 1072)
Belastung Stapler:	150 kN (DIN 1055-3)
Lieferlänge:	3 mtr

AUSFÜHRUNGEN

ARTIKEL-NR.	PROFILHÖHE (h)
VA.7.165/0	56 mm



VA.7.165

Technische Änderungen vorbehalten.