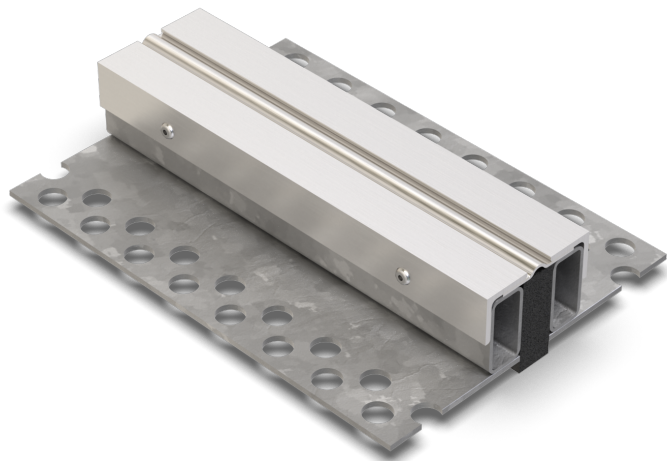




## VA.6.65/..

- für schwere Lasten
- für alle Belagsarten
- Edelstahlsichtfläche
- geringe Sichtbreite



### EIGENSCHAFTEN

schwerlastbeständig, staplerüberfahrbar, gelochte Auflageschenkel gewährleisten beste Verbindung zum Untergrund/Belag

### EINSATZBEREICHE

Produktions-/Lagerhallen im Industriebau, Messe-/Ausstellungshallen

### MATERIAL

Unterkonstruktion Stahl feuerverzinkt und Sichtfläche Edelstahl V2A, K/VA-Schaumstoff im Mittelteil

### BELAGSARTEN

Asphalt, Beschichtung, Beton, Estrich, Industriebeläge, Naturstein, Fliesen

### BEFAHRBARKEIT

Flurförderfahrzeuge (Stapler, Hubwagen etc.), PKW, LKW

### FORMSTÜCKE

Eck-Stück, T-Stück, Kreuz-Stück

### HINWEISE

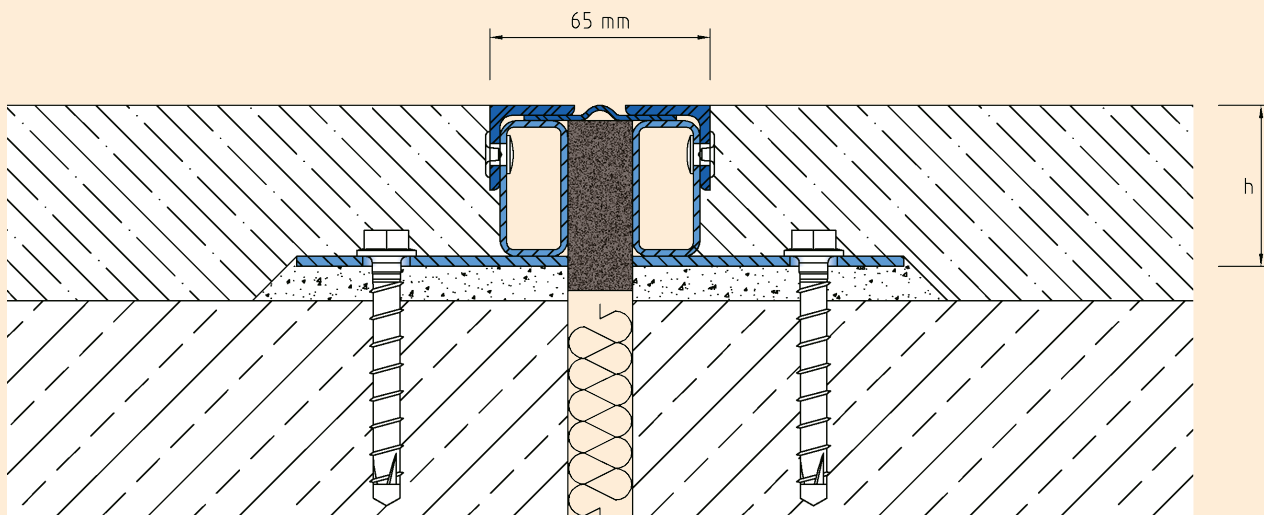
Abhängig vom Bodenbelag empfehlen wir zwischen Fugenprofil und Belag eine Vergussfuge anzubringen, damit der bauphysikalisch bedingte Haarriss vermieden wird.

### TECHNISCHE DATEN

Fugenspiel waagrecht:	10 mm ( $\pm 5$ mm)
Fugenspiel senkrecht:	2 mm ( $\pm 1$ mm)
Sichtbreite:	65 mm
Fugenbreite maximal:	30 mm
Belastung:	Radlast 5000 kg bei $\varnothing$ 150 mm, B = 100 mm
Belastung LKW:	600 kN (DIN 1072)
Belastung Stapler:	150 kN (DIN 1055-3)
Lieferlänge:	3 mtr

### AUSFÜHRUNGEN

ARTIKEL-NR.	PROFILHÖHE (h)	AUSSPARUNG (BxT)
VA.6.65/30	28 mm	230 x 38 mm
VA.6.65/40	38 mm	230 x 48 mm
VA.6.65/50	48 mm	230 x 58 mm
VA.6.65/70	68 mm	230 x 78 mm
VA.6.65/90	88 mm	230 x 98 mm
VA.6.65/110	108 mm	230 x 118 mm



# VA.6.65

Technische Änderungen vorbehalten.