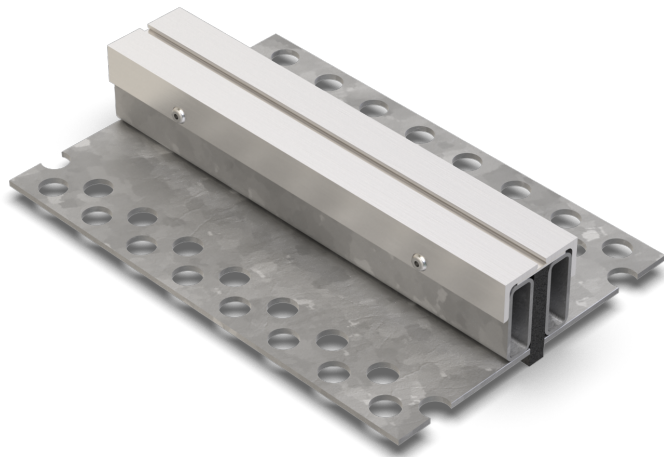




## VA.6.45/..

- für schwere Lasten
- für alle Belagsarten
- Edelstahlsichtfläche
- geringe Sichtbreite



### EIGENSCHAFTEN

schwerlastbeständig, staplerüberfahrbar, gelochte Auflageschenkel gewährleisten beste Verbindung zum Untergrund/Belag

### EINSATZBEREICHE

Produktions-/Lagerhallen im Industriebau, Einkaufszentren, Bahnhöfe, Flughäfen, Messe-/Ausstellungshallen

### MATERIAL

Unterkonstruktion Stahl feuerverzinkt und Sichtfläche Edelstahl V2A (V4A auf Anfrage), K/VA-Schaumstoff im Mittelteil

### BELAGSARTEN

Asphalt, Beschichtung, Beton, Estrich, Industriebeläge, Naturstein, Fliesen

### BEFAHRBARKEIT

Flurförderfahrzeuge (Stapler, Hubwagen etc.), PKW, LKW

### FORMSTÜCKE

Eckstück, T-Stück, Kreuzstück

### HINWEISE

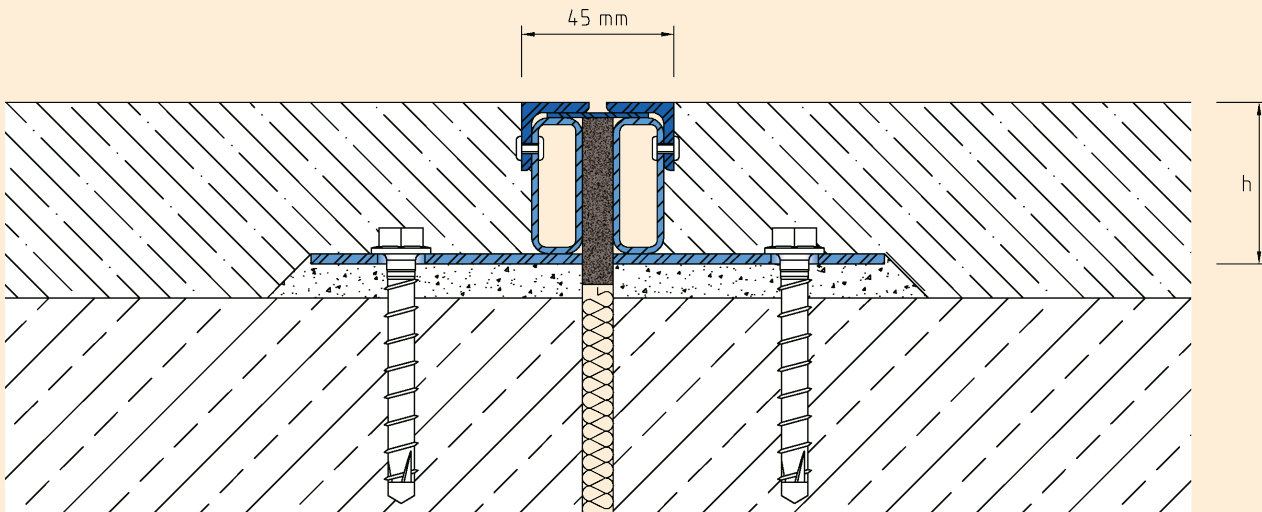
Abhängig vom Bodenbelag empfehlen wir zwischen Fugenprofil und Belag eine Vergussplombe anzubringen, damit der bauphysikalisch bedingte Haarriss vermieden wird.

### TECHNISCHE DATEN

Fugenspiel waagrecht:	6 mm ( $\pm 3$ mm)
Fugenspiel senkrecht:	2 mm ( $\pm 1$ mm)
Sichtbreite:	45 mm
Fugenbreite maximal:	20 mm
Belastung:	Radlast 5000 kg bei $\emptyset$ 150 mm, B = 100 mm
Belastung LKW:	600 kN (DIN 1072)
Belastung Stapler:	150 kN (DIN 1055-3)
Lieferlänge:	3 mtr

### AUSFÜHRUNGEN

ARTIKEL-NR.	PROFILHÖHE (h)	AUSSPARUNG (BxT)
VA.6.45/30	28 mm	210 x 38 mm
VA.6.45/40	38 mm	210 x 48 mm
VA.6.45/50	48 mm	210 x 58 mm
VA.6.45/70	68 mm	210 x 78 mm



VA.6.45

Technische Änderungen vorbehalten.