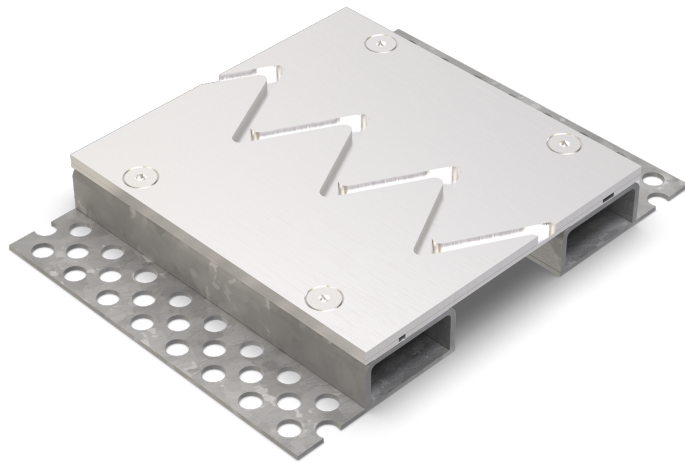




VA.6.230/..

- für schwere Lasten
- erschütterungsfrei überfahrbar
- Edelstahlsichtfläche



EIGENSCHAFTEN

schwerlastbeständig, staplerüberfahrbar, gelochte Auflageschenkel gewährleisten beste Verbindung zum Untergrund/Belag

EINSATZBEREICHE

Produktions-/Lagerhallen im Industriebau, Bereiche mit Einsatz von führerlosen Fahrzeugsystemen, Einkaufszentren, Bahnhöfe, Flughäfen, Messe-/Ausstellungshallen

MATERIAL

Unterkonstruktion Stahl feuerverzinkt und Sichtfläche Edelstahl V2A (V4A auf Anfrage)

BELAGSARTEN

Beschichtung, Beton, Estrich, Industriebeläge, Naturstein, Fliesen

BEFAHRBARKEIT

Flurförderfahrzeuge (Stapler, Hubwagen etc.), PKW, LKW

FORMSTÜCKE

Eck-Stück, T-Stück, Kreuz-Stück, Profilwechsel Boden-Wand

HINWEISE

Abhängig vom Bodenbelag empfehlen wir zwischen Fugenprofil und Belag eine Vergussfuge anzubringen, damit der bauphysikalisch bedingte Haarriss vermieden wird.

Dieses Fugenprofil ist auch in Stahl schwarz erhältlich.

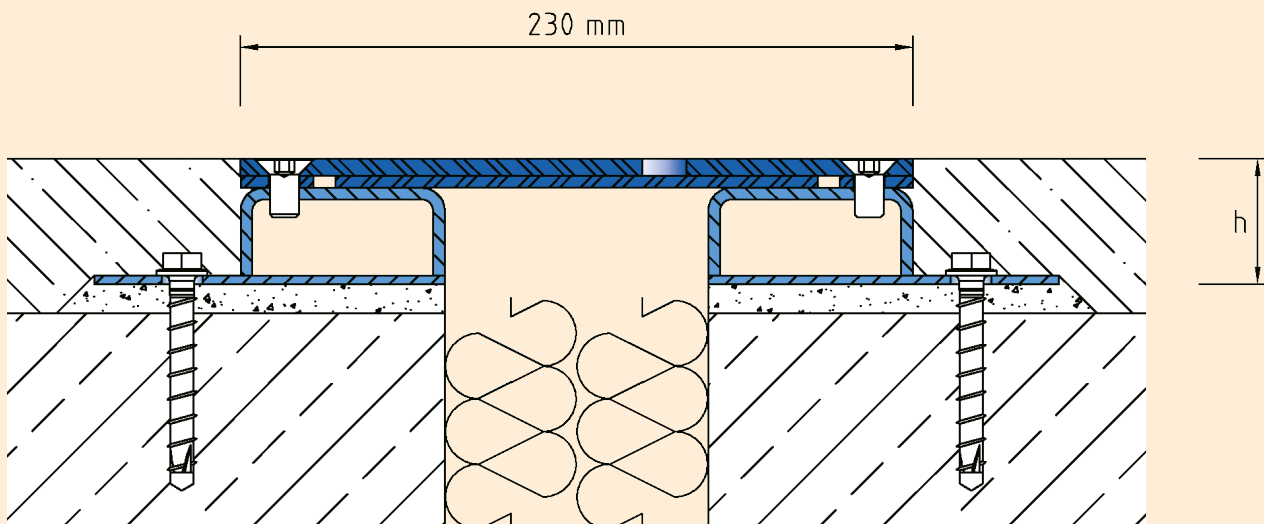
TECHNISCHE DATEN

Fugenspiel waagrecht:	35 mm (-15/+20 mm)
Sichtbreite:	230 mm
Fugenbreite maximal:	90 mm
Belastung:	Radlast 3500 kg bei \varnothing 150 mm, B = 100 mm
Belastung LKW:	600 kN (DIN 1072)
Belastung Stapler:	120 kN (DIN 1055-3)
Lieferlänge:	3 mtr

AUSFÜHRUNGEN

ARTIKEL-NR.	PROFILHÖHE (h)	AUSSPARUNG (BxT)
VA.6.230/33	33 mm	370 x 43 mm
VA.6.230/43	43 mm	370 x 53 mm
VA.6.230/55	55 mm	370 x 65 mm
VA.6.230/65	65 mm	370 x 75 mm
VA.6.230/80	80 mm	370 x 90 mm

Weitere Höhen auf Anfrage.



VA.6.230

Technische Änderungen vorbehalten.