



VA.6.165/19

- für schwere Lasten
- geringe Einbauhöhe
- erschütterungsfrei überfahrbar
- Edelstahlsichtfläche

EIGENSCHAFTEN

schwerlastbeständig, staplerüberfahrbar, durch die besondere Profilkonstruktion greift kein Auflageschenkel unter den Belag (bei dünnen Belägen wird hierdurch das Abreißen des Belages verhindert)

EINSATZBEREICHE

Produktions-/Lagerhallen im Industriebau, Bereiche mit Einsatz von führerlosen Fahrzeugsystemen, Einkaufszentren, Bahnhöfe, Flughäfen, Messe-/Ausstellungshallen

MATERIAL

Unterkonstruktion Stahl feuerverzinkt und Sichtfläche Edelstahl V2A (V4A auf Anfrage)

BELAGSARTEN

Beschichtung, Beton, Estrich, Industriebeläge, Magnesit-Estrich, Naturstein, Fliesen

BEFAHRBARKEIT

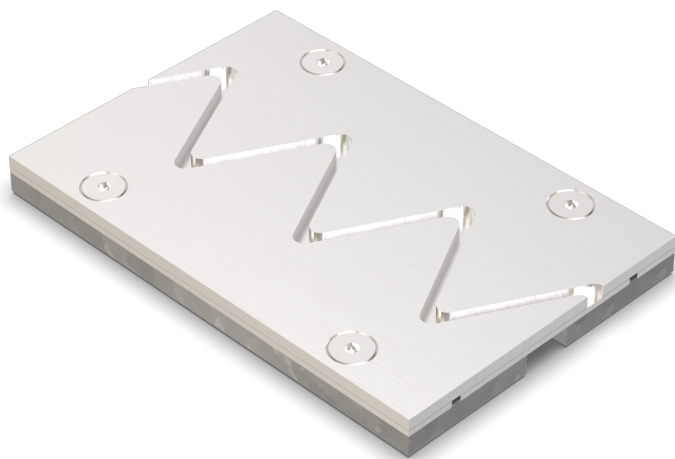
Flurförderfahrzeuge (Stapler, Hubwagen etc.), PKW, LKW

FORMSTÜCKE

Eck-Stück, T-Stück, Kreuz-Stück, Profilwechsel Boden-Wand

HINWEISE

Abhängig vom Bodenbelag empfehlen wir zwischen Fugenprofil und Belag eine Vergussfuge anzubringen, damit der bauphysikalisch bedingte Haarriss vermieden wird.

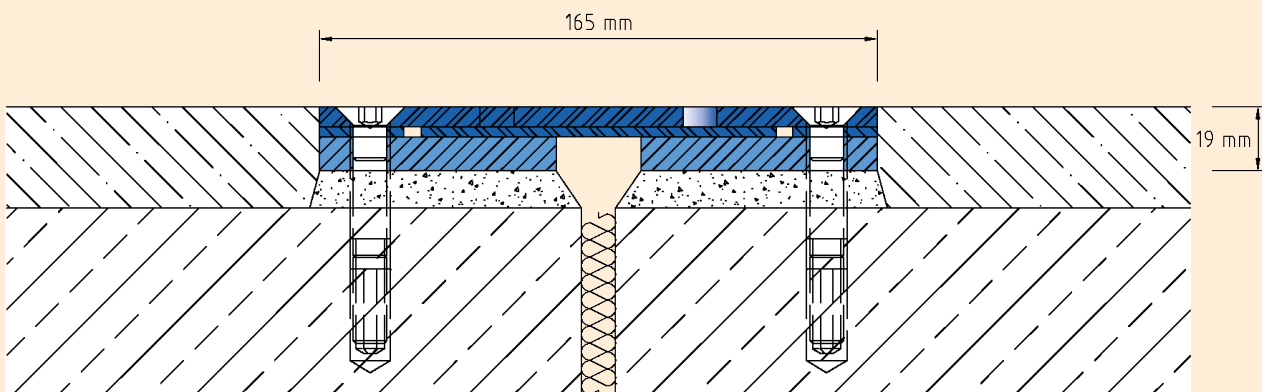


TECHNISCHE DATEN

| | |
|-----------------------|------------------------------------------|
| Fugenspiel waagrecht: | 30 mm (-10/+20 mm) |
| Sichtbreite: | 165 mm |
| Fugenbreite maximal: | 15 mm |
| Belastung: | Radlast 5000 kg bei Ø 150 mm, B = 100 mm |
| Belastung LKW: | 600 kN (DIN 1072) |
| Belastung Stapler: | 150 kN (DIN 1055-3) |
| Lieferlänge: | 3 mtr |

AUSFÜHRUNGEN

| ARTIKEL-NR. | PROFILHÖHE (h) | AUSSPARUNG (BxT) |
|-------------|----------------|------------------|
| VA.6.165/19 | 19 mm | 300 x 29 mm |



VA.6.165

Technische Änderungen vorbehalten.