



## VA.6.110/..

- für schwere Lasten
- erschütterungsfrei überfahrbar
- Edelstahlsichtfläche

### EIGENSCHAFTEN

schwerlastbeständig, staplerüberfahrbar, gelochte Auflageschenkel gewährleisten beste Verbindung zum Untergrund/Belag

### EINSATZBEREICHE

Produktions-/Lagerhallen im Industriebau, Bereiche mit Einsatz von führerlosen Fahrzeugsystemen, Einkaufszentren, Bahnhöfe, Flughäfen, Messe-/Ausstellungshallen

### MATERIAL

Unterkonstruktion Stahl feuerverzinkt und Sichtfläche Edelstahl V2A (V4A auf Anfrage)

### BELAGSARTEN

Beschichtung, Beton, Estrich, Industriebeläge, Naturstein, Fliesen

### BEFAHRBARKEIT

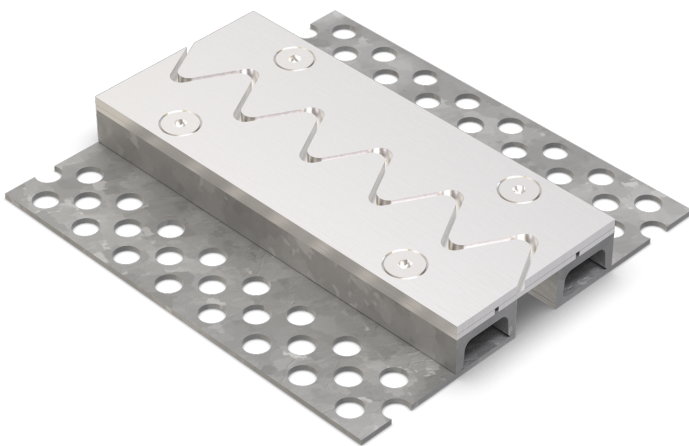
Flurförderfahrzeuge (Stapler, Hubwagen etc.), PKW, LKW

### FORMSTÜCKE

Eckstück, T-Stück, Kreuzstück, Boden-Wandanschlüsse

### HINWEISE

Abhängig vom Bodenbelag empfehlen wir zwischen Fugenprofil und Belag eine Vergussplombe anzubringen, damit der bauphysikalisch bedingte Haarriss vermieden wird.



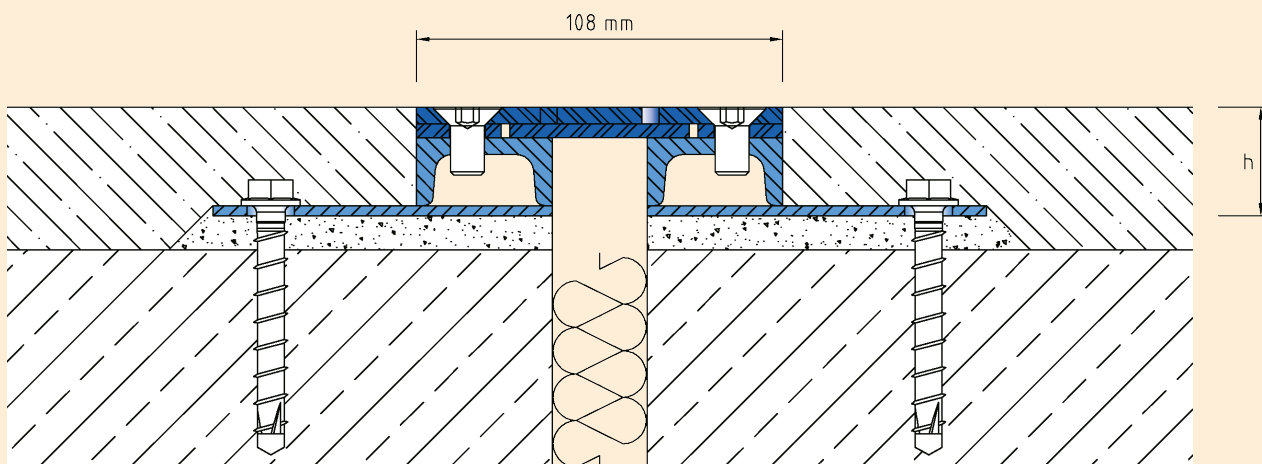
### TECHNISCHE DATEN

Fugenspiel waagrecht:	13 mm (-5/+8 mm)
Sichtbreite:	108 mm
Fugenbreite maximal:	30 mm
Belastung:	Radlast 5000 kg bei $\varnothing$ 150 mm, B = 100 mm
Belastung LKW:	600 kN (DIN 1072)
Belastung Stapler:	150 kN (DIN 1055-3)
Lieferlänge:	3 mtr

### AUSFÜHRUNGEN

ARTIKEL-NR.	PROFILHÖHE (h)	AUSSPARUNG (BxT)
VA.6.110/32	31 mm	270 x 41 mm
VA.6.110/47	46 mm	270 x 56 mm
VA.6.110/62	61 mm	270 x 71 mm
VA.6.110/77	76 mm	270 x 86 mm
VA.6.110/92	91 mm	270 x 101 mm

Weitere Höhen auf Anfrage.



VA.6.110

Technische Änderungen vorbehalten.