



## VA.3.20/.. G

- **auswechselbare Dehneinlage**
- **hygienefreundliche, glatte Dehneinlage**
- **geringe Sichtbreite**
- **PVC-frei**

### EIGENSCHAFTEN

Dehneinlage jederzeit auswechselbar, abriebfest, witterungsbeständig, temperaturbeständig (-40°C bis +120°C), beständig gegen Tausalz und Abwässer (Alkalien, Mikroben, Bakterien), gelochte Auflageschenkel gewährleisten beste Verbindung zum Untergrund/Belag

### EINSATZBEREICHE

Einkaufszentren, Bahnhöfe, Flughäfen, Messe-/Ausstellungshallen, Wohn-, Büro-, Verwaltungsgebäude, Krankenhäuser, Reinräume

### MATERIAL

Edelstahl V2A, Dehneinlage EPDM

### BELAGSARTEN

Beschichtung, Estrich, Naturstein, Fliesen

### FORMSTÜCKE

Eck-Stück, T-Stück, Kreuz-Stück

### HINWEISE

Bei Gussasphalt fordern Sie bitte technische Beratung an.



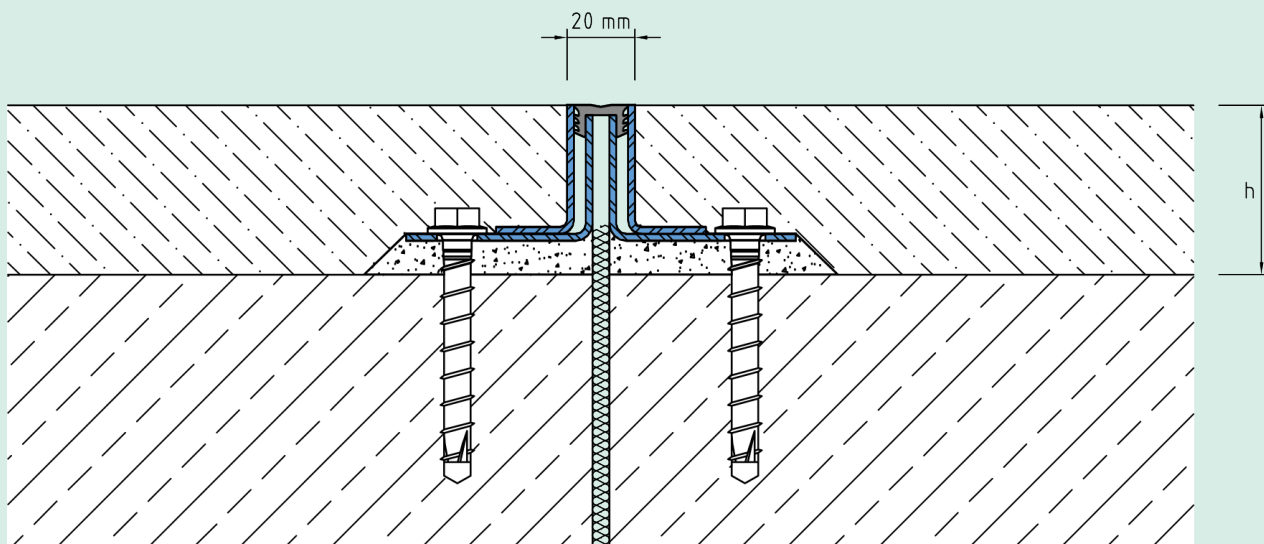
### TECHNISCHE DATEN

Fugenspiel waagrecht:	4 mm (±2 mm)
Fugenspiel senkrecht:	2 mm (±1 mm)
Sichtbreite:	20 mm
Fugenbreite maximal:	15 mm
Belastung:	Radlast 700 kg bei Ø 150 mm, B = 100 mm
Lieferlänge:	3 mtr
Farbe der Dehneinlage:	schwarz oder grau

### AUSFÜHRUNGEN

ARTIKEL-NR.	PROFILHÖHE (h)	AUSSPARUNG (BxT)
VA.3.20/20 G	20 mm	160 x 30 mm
VA.3.20/30 G	30 mm	160 x 40 mm
VA.3.20/40 G	40 mm	160 x 50 mm
VA.3.20/50 G	50 mm	160 x 60 mm
VA.3.20/60 G	60 mm	160 x 70 mm
VA.3.20/80 G	80 mm	160 x 90 mm

Weitere Höhen auf Anfrage.



# VA.3.20

Technische Änderungen vorbehalten.