



## VA.3.20/..

- **auswechselbare Dehneinlage**
- **geringe Sichtbreite**
- **PVC-frei**

### EIGENSCHAFTEN

Dehneinlage jederzeit auswechselbar, abriebfest, witterungs- und temperaturbeständig (-40°C bis +120°C), beständig gegen Tausalz und Abwässer (Alkalien, Mikroben, Bakterien), gelochte Auflegeschenkel gewährleisten beste Verbindung zum Untergrund/Belag

### EINSATZBEREICHE

Einkaufszentren, Bahnhöfe, Flughäfen, Messe-/Ausstellungshallen, Wohn-, Büro-, Verwaltungsgebäude

### MATERIAL

Edelstahl V2A, Dehneinlage EPDM

### BELAGSARTEN

Beschichtung, Estrich, Naturstein, Fliesen

### FORMSTÜCKE

Eckstück, T-Stück, Kreuzstück

### HINWEISE

Bei Gussasphalt fordern Sie bitte technische Beratung an.



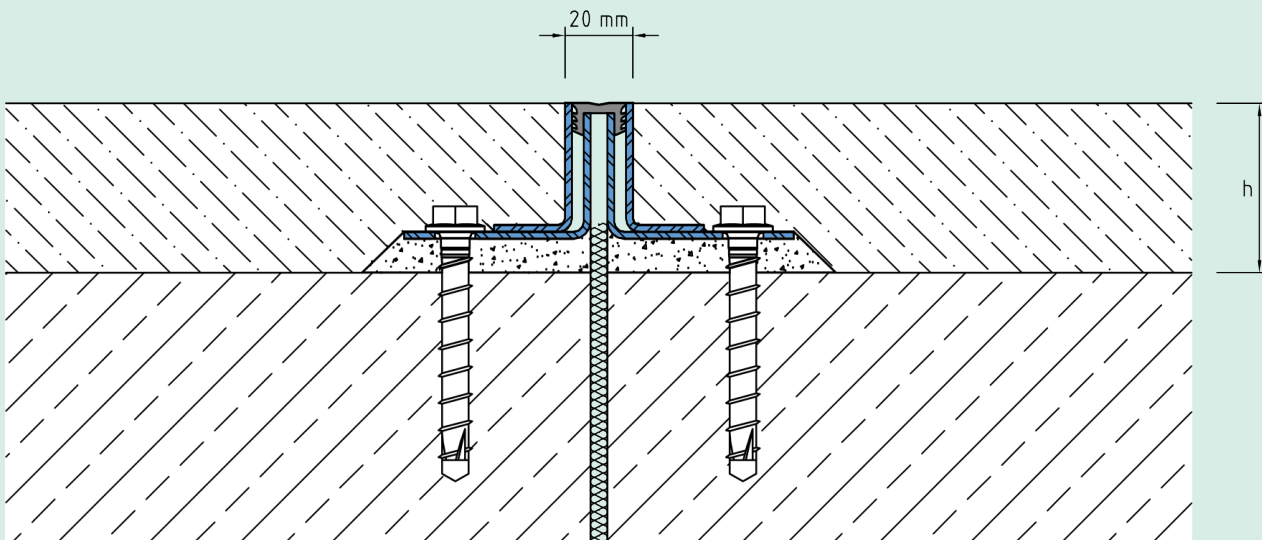
### TECHNISCHE DATEN

|                        |   |
|------------------------|---|
| Fugenspiel waagrecht:  | 4 mm (±2 mm)                            |
| Fugenspiel senkrecht:  | 2 mm (±1 mm)                            |
| Sichtbreite:           | 20 mm                                   |
| Fugenbreite maximal:   | 15 mm                                   |
| Belastung:             | Radlast 700 kg bei Ø 150 mm, B = 100 mm |
| Lieferlänge:           | 3 mtr                                   |
| Farbe der Dehneinlage: | schwarz oder grau                       |

### AUSFÜHRUNGEN

| ARTIKEL-NR. | PROFILHÖHE (h) | AUSSPARUNG (BxT) |
|-------------|----------------|------------------|
| VA.3.20/20  | 20 mm          | 160 x 30 mm      |
| VA.3.20/30  | 30 mm          | 160 x 40 mm      |
| VA.3.20/40  | 40 mm          | 160 x 50 mm      |
| VA.3.20/50  | 50 mm          | 160 x 60 mm      |
| VA.3.20/60  | 60 mm          | 160 x 70 mm      |
| VA.3.20/80  | 80 mm          | 160 x 90 mm      |

Weitere Höhen auf Anfrage.



VA.3.20

Technische Änderungen vorbehalten.