



## VA.12.9/..

- hoher Kantenschutz
- optisch ansprechend
- schleifbar ohne Schmiereffekte

### EIGENSCHAFTEN

gelochte Auflageschenkel gewährleisten beste Verbindung zum Untergrund/Belag

### EINSATZBEREICHE

Einkaufszentren, Bahnhöfe, Flughäfen, Wohn-, Büro-, Verwaltungsgebäude

### MATERIAL

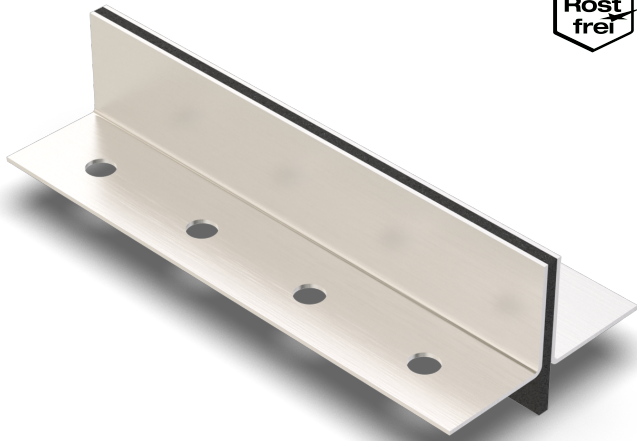
Edelstahl V2A, K/VA-Schaumstoff im Mittelteil

### BELAGSARTEN

Estrich, Naturstein, Fliesen, Terrazzobelag

### HINWEISE

Für dieses Fugenprofil sind sämtliche Formstücke erhältlich.



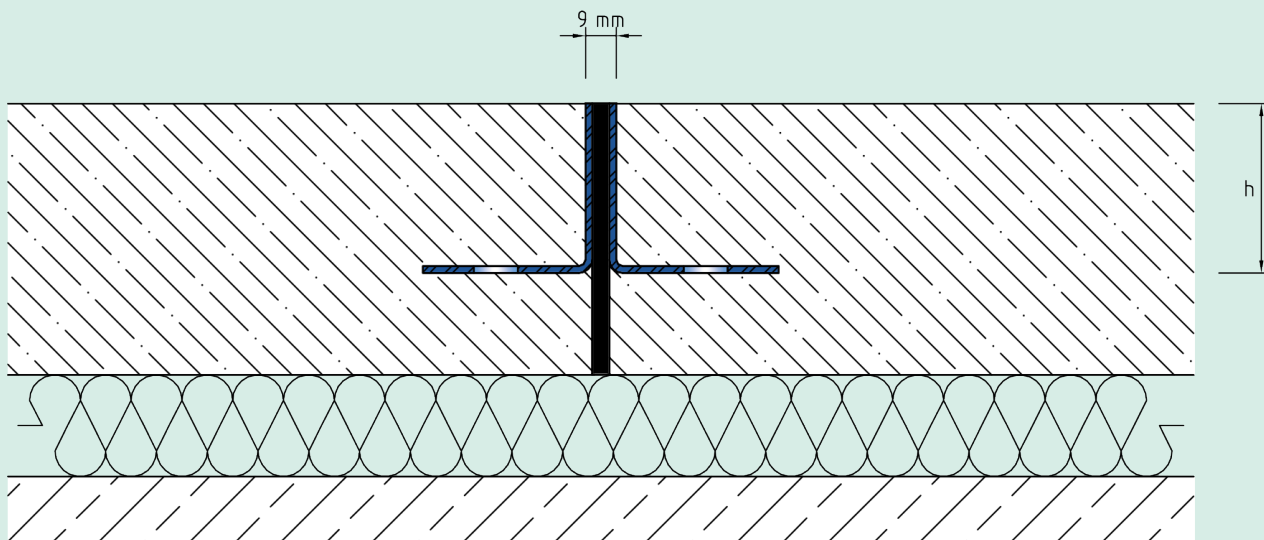
### TECHNISCHE DATEN

Fugenspiel waagrecht:	2 mm ( $\pm 1$ mm)
Sichtbreite:	9 mm
Materialstärke:	2 mm
Belastung:	Radlast 600 kg bei $\varnothing 150$ mm, B = 100 mm
Lieferlänge:	3 mtr
Farbe der Dehneinlage:	schwarz

### AUSFÜHRUNGEN

ARTIKEL-NR.	PROFILHÖHE (h)
VA.12.9/30	30 mm
VA.12.9/40	40 mm
VA.12.9/50	50 mm
VA.12.9/60	60 mm
VA.12.9/80	80 mm
VA.12.9/100	100 mm

Weitere Höhen auf Anfrage.



# VA.12.9

Technische Änderungen vorbehalten.