



VA.1.26/.. G

- **auswechselbare Dehneinlage**
- **hygienefreundliche, glatte Dehneinlage**
- **geringe Sichtbreite**
- **stabile Aluminiumträger**
- **Edelstahlprofilkante**



EIGENSCHAFTEN

Dehneinlage jederzeit auswechselbar, abriebfest, witterungsbeständig, temperaturbeständig (-40°C bis +120°C), gelochte Auflageschenkel gewährleisten beste Verbindung zum Untergrund/Belag

EINSATZBEREICHE

Einkaufszentren, Bahnhöfe, Flughäfen, Messe-/Ausstellungshallen, Wohn-, Büro-, Verwaltungsgebäude, Krankenhäuser, Reinräume

MATERIAL

Aluminiumträger mit Edelstahlprofilkante, Dehneinlage EPDM

BELAGSARTEN

Beschichtung, Estrich, Naturstein, Fliesen

FORMSTÜCKE

Eck-Stück, T-Stück, Kreuz-Stück

HINWEISE

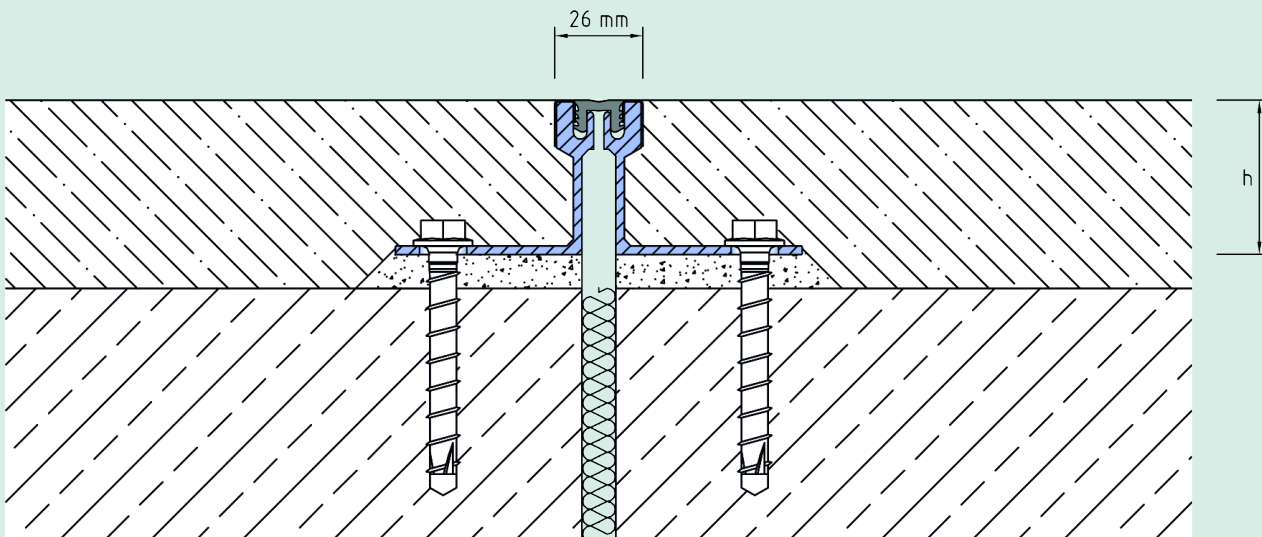
Bei Gussasphalt fordern Sie bitte technische Beratung an.

TECHNISCHE DATEN

Fugenspiel waagrecht:	4 mm (±2 mm)
Fugenspiel senkrecht:	2 mm (±1 mm)
Sichtbreite:	26 mm
Fugenbreite maximal:	20 mm
Belastung:	Radlast 700 kg bei Ø 150 mm, B = 100 mm
Lieferlänge:	3 mtr
Farbe der Dehneinlage:	schwarz oder grau

AUSFÜHRUNGEN

ARTIKEL-NR.	PROFILHÖHE (h)	AUSSPARUNG (BxT)
VA.1.26/31 G	31 mm	160 x 41 mm
VA.1.26/46 G	46 mm	160 x 56 mm
VA.1.26/61 G	61 mm	160 x 71 mm



VA.1.26

Technische Änderungen vorbehalten.