

LFK9

- **Randabschluss**
- **mit Los-/Festflansch**

EINSATZBEREICHE

Parkdecks, Parkhäuser, Tiefgaragen, Rampenübergänge, Fußgängerbrücken, Produktions-/Lagerhallen im Industriebau, Einkaufszentren, Bahnhöfe, Flughäfen

MATERIAL

Stahl feuerverzinkt, Edelstahl V2A oder V4A

BELAGSARTEN

Asphalt, Beton, Estrich

BEFAHRBARKEIT

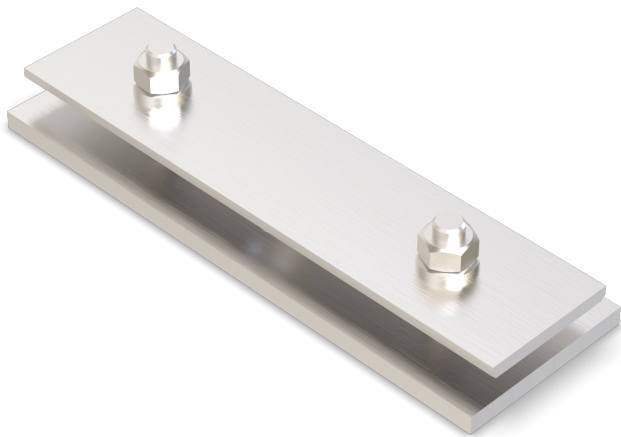
PKW, LKW, Stapler

FORMSTÜCKE

Eck-Stück, T-Stück, Kreuz-Stück, Endstück

HINWEISE

Gewindebolzen M12x35 mm mit Scheibe und Mutter, e=150 mm
 Losflansch nach DIN, l=1500 mm
 Festflanschstöße sind voll durchzuschweißen und auf der Abdichtungsseite planzuschleifen.

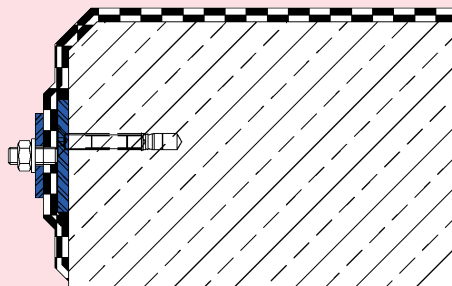


TECHNISCHE DATEN

Materialstärke Festflansch: 8 mm
 Materialstärke Losflansch: 6 mm
 Lieferlänge: 3 mtr

AUSFÜHRUNGEN

ARTIKEL-NR. **AUSSPARUNG** (BxT)
 LFK9 120 x 20 mm



LFK9

Technische Änderungen vorbehalten.