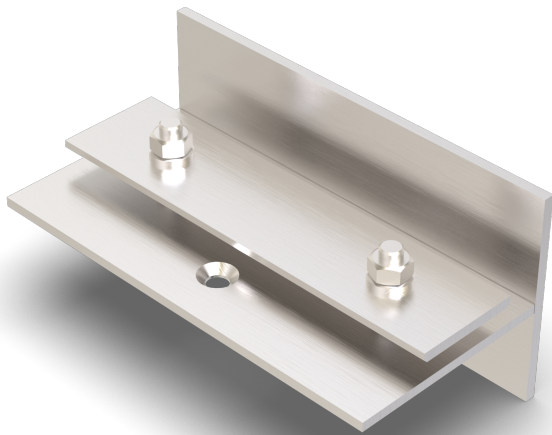


# LFK7/..

- Belagstrennung
- Randabschluss
- mit Los-/Festflansch



### EIGENSCHAFTEN

hoher Kantenschutz, fachgerechte Belagstrennung

### EINSATZBEREICHE

Parkdecks, Parkhäuser, Tiefgaragen, Rampenübergänge, Fußgängerbrücken, Produktions-/Lagerhallen im Industriebau, Einkaufszentren, Bahnhöfe, Flughäfen

### MATERIAL

Stahl feuerverzinkt, Edelstahl V2A oder V4A

### BELAGSARTEN

Asphalt, Beton, Estrich

### BEFAHRBARKEIT

PKW, LKW, Stapler

### FORMSTÜCKE

Eck-Stück, T-Stück, Kreuz-Stück, Endstück

### HINWEISE

Die Lage des Losflansches (60x6 mm) kann je nach Anforderung beliebig angebracht werden (horizontal bzw. vertikal innen oder außen).

Gewindebolzen M12x35 mm mit Scheibe und Mutter, e=150 mm  
Losflansch nach DIN, l=1500 mm

Festflanschstöße sind voll durchzuschweißen und auf der Abdichtungsseite planzuschleifen.

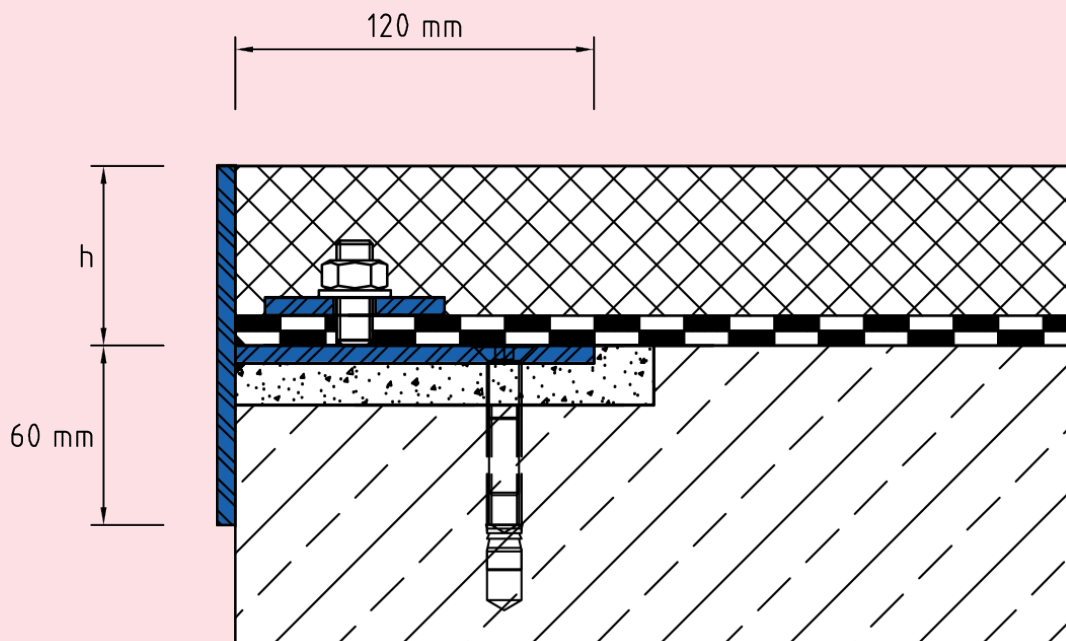
### TECHNISCHE DATEN

Materialstärke: 6 mm  
Lieferlänge: 3 mtr

### AUSFÜHRUNGEN

ARTIKEL-NR.	HÖHE (h)	AUSSPARUNG (BxT)
LFK7/60	60 mm	140 x 20 mm
LFK7/80	80 mm	140 x 20 mm
LFK7/100	100 mm	140 x 20 mm

Weitere Höhen auf Anfrage.



LFK7

Technische Änderungen vorbehalten.