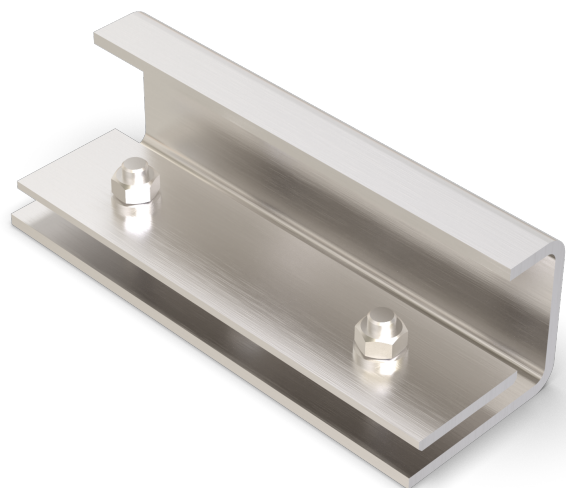




LFK3/..

- mit Los-/Festflansch
- Belagstrennung
- Randabschluss



EIGENSCHAFTEN

hoher Kantenschutz, fachgerechte Belagstrennung

EINSATZBEREICHE

Parkdecks, Parkhäuser, Tiefgaragen, Rampenübergänge, Fußgängerbrücken, Produktions-/Lagerhallen im Industriebau, Einkaufszentren, Bahnhöfe, Flughäfen

MATERIAL

Stahl feuerverzinkt, Edelstahl V2A oder V4A

BELAGSARTEN

Asphalt, Beton, Estrich, Bitumenschweißbahn

BEFAHRBARKEIT

PKW, LKW, Stapler

FORMSTÜCKE

Eck-Stück, Endblech

HINWEISE

Die Lage des Losflansches (60x6 mm) kann je nach Anforderung beliebig angebracht werden (horizontal bzw. vertikal innen oder außen).

Gewindebolzen M12x35 mm mit Scheibe und Mutter, e=150 mm

Losflansch nach DIN, l=1500 mm

Festflanschstöße sind voll durchzuschweißen und auf der Abdichtungsseite planzuschleifen.

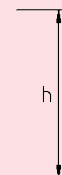
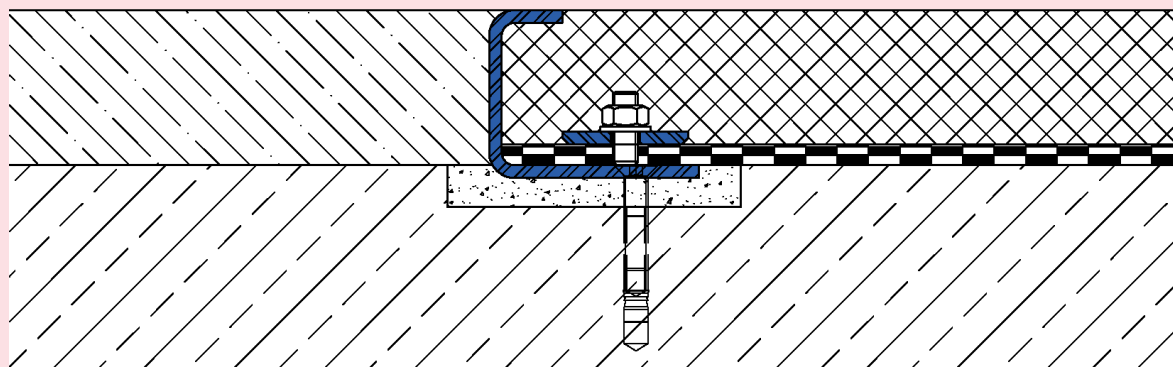
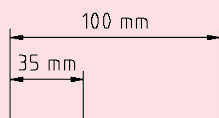
TECHNISCHE DATEN

Materialstärke: 6 mm
Lieferlänge: 3 mtr

AUSFÜHRUNGEN

ARTIKEL-NR.	HÖHE (h)	AUSSPARUNG (BxT)
LFK3/60	60 mm	140 x 20 mm
LFK3/80	80 mm	140 x 20 mm
LFK3/100	100 mm	140 x 20 mm

Weitere Höhen auf Anfrage.



LFK3

Technische Änderungen vorbehalten.