

D.S.T.-Fugendübel

- **hoch belastbar**
- **durchgängige Lastenübertragung**

EIGENSCHAFTEN

Der Fugendübel für Estriche verhindert Verformungen, Höhenversatz und unkontrollierbare Risse bei Schwund- und Dehnungen, auch bei Fließestrichen.

EINSATZBEREICHE

Wohn-, Büro-, Verwaltungsgebäude

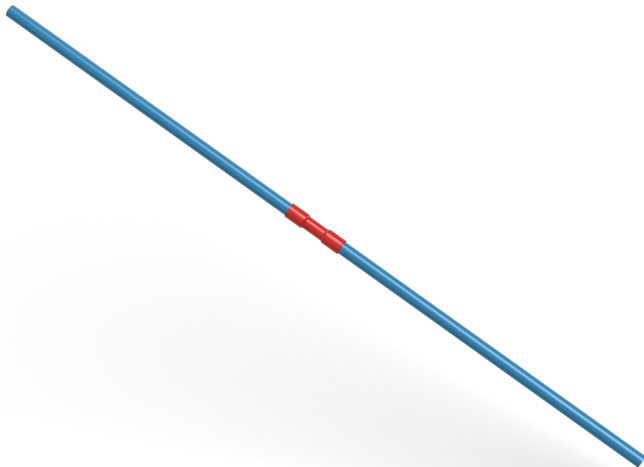
BELAGSARTEN

Estrich, Estrich mit Oberbelag aus Linoleum, Teppich oder PVC

HINWEISE

Stahlgüte: St 37

Durch die komplette Kunststoffummantelung wird die Gleitfähigkeit beim Schwinden in beide Richtungen gewährleistet.

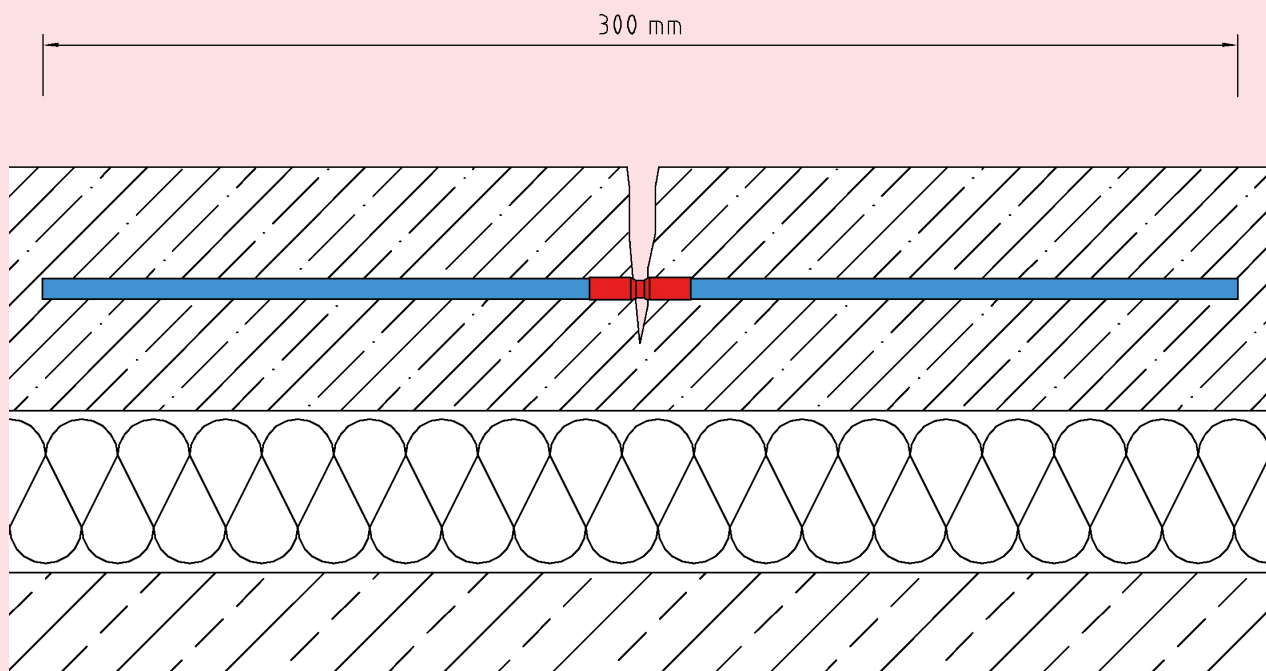


TECHNISCHE DATEN

Dicke: 4 mm
Länge: 300 mm

AUSFÜHRUNGEN

ARTIKEL-NR.
D.S.T.-Fugendübel



Technische Änderungen vorbehalten.

D.S.T.-Fugendübel