



BU2000 (BF20)

- mit Los-/Festflansch
- für erdüberschüttete Bereiche

EIGENSCHAFTEN

Wasserdicht, witterungsbeständig, temperaturbeständig (-40°C bis +120°C), beständig gegen Tausalz und Abwässer (Alkalien, Mikroben, Bakterien)

EINSATZBEREICHE

Deckenflächen, Dächer, Innenhöfe

MATERIAL

Stahl feuerverzinkt, (Edelstahl auf Anfrage), Fugenband BF aus EPDM mit seitlichen Einklebeflanschen ober- und unterseitig aus nichtbrennbarem Vlies

BELAGSARTEN

Asphalt, Pflaster, erdüberschüttete Bereiche, Bitumenschweißbahn

FORMSTÜCKE

Eck-Stück, T-Stück, Kreuz-Stück, Profilwechsel Boden-Wand, Aufkantung, Folienhochzug

HINWEISE

Das Fugenband ist ein Produkt der BBF ElastoFug Fugenbandsysteme.

Auch für gedämmte Aufbauten erhältlich.

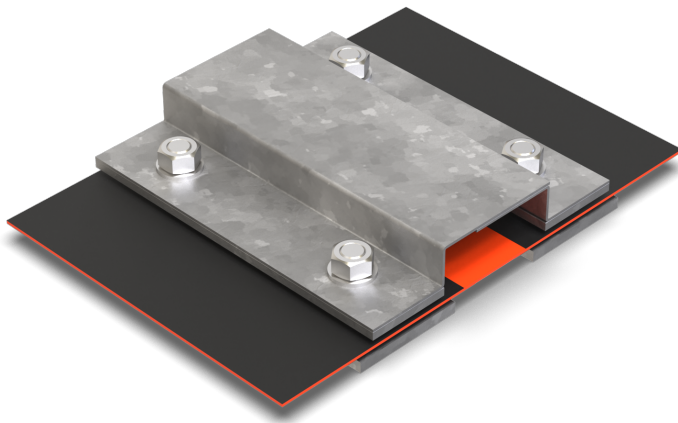
Auch erhältlich mit Fugenband BF40 = Artikel BU2000 (BF40):

- Fugenspiel waagrecht: 80 mm (±40 mm)

- Sichtbreite: 124 mm

- Fugenbreite maximal: 70 mm

Einbau durch werkseigene Monteure empfohlen.



TECHNISCHE DATEN

Fugenspiel waagrecht: 40 mm (±20 mm)

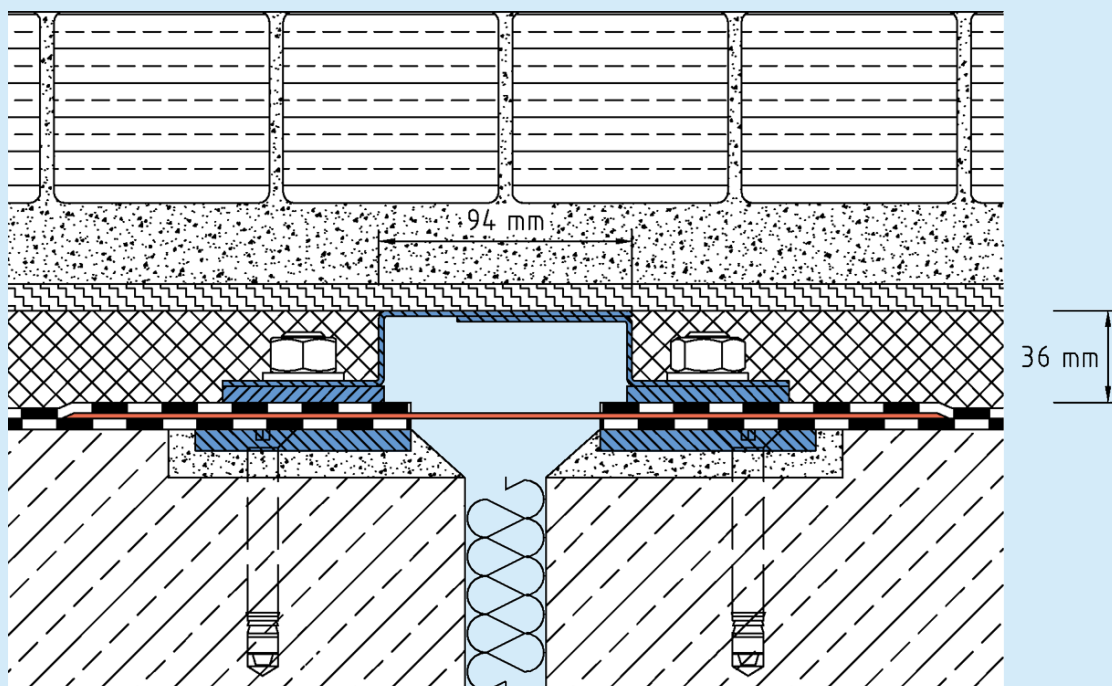
Sichtbreite: 94 mm

Fugenbreite maximal: 40 mm

Lieferlänge: 3 mtr

AUSFÜHRUNGEN

ARTIKEL-NR.	PROFILHÖHE (h)	AUSSPARUNG (BxT)
BU2000 (BF20)	36 mm	300 x 20 mm



Technische Änderungen vorbehalten.

BU2000 (BF20)