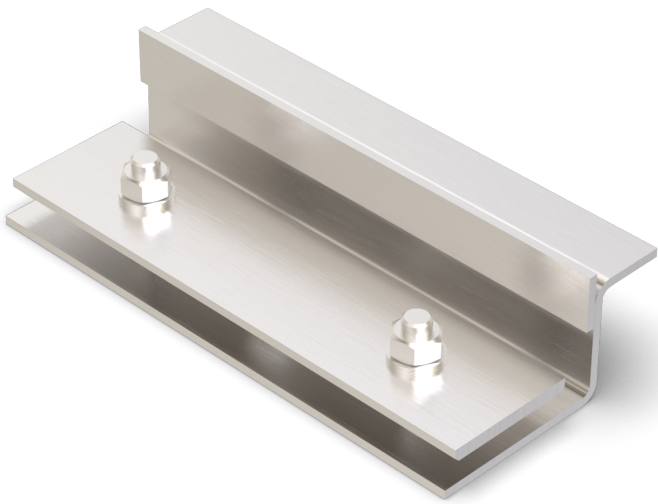


BTP1/..

- Belagstrennprofil
- mit Los-/Festflansch
- mit Beschichtungsflansch



EIGENSCHAFTEN

Zur Trennung verschiedener Fußböden- und Belagsarten. Ausführung Z-förmig gekantet.

EINSATZBEREICHE

Parkdecks, Parkhäuser, Tiefgaragen, Rampenübergänge, Fußgängerbrücken, Produktions-/Lagerhallen im Industriebau, Einkaufszentren, Bahnhöfe, Flughäfen, Wohn-, Büro-, Verwaltungsgebäude

MATERIAL

Stahl feuerverzinkt, Edelstahl V2A oder V4A

BELAGSARTEN

Asphalt, Beschichtung, Estrich, Naturstein, Fliesen, Bitumenschweißbahn, Flüssigkunststoff

BEFAHRBARKEIT

PKW, LKW, Stapler

FORMSTÜCKE

Eck-Stück, Endblech

HINWEISE

Auflagerschenkel gelocht und gesenkt. Klebeflanschstöße sind voll durchzuschweißen und auf der Abdichtungsseite planzuschleifen.

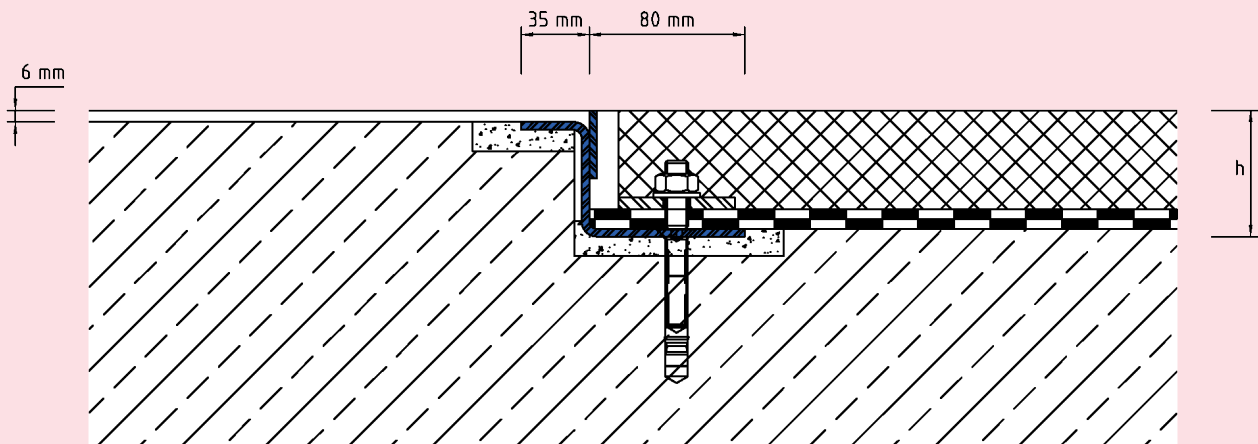
TECHNISCHE DATEN

Materialstärke: 4 mm
Lieferlänge: 3 mtr

AUSFÜHRUNGEN

| ARTIKEL-NR. | HÖHE (h) | AUSSPARUNG (BxT) |
|-------------|----------|------------------|
| BTP1/50 | 50 mm | 110 x 20 mm |
| BTP1/60 | 60 mm | 110 x 20 mm |
| BTP1/70 | 70 mm | 110 x 20 mm |
| BTP1/80 | 80 mm | 110 x 20 mm |

Weitere Höhen auf Anfrage.



BTP1

Technische Änderungen vorbehalten.