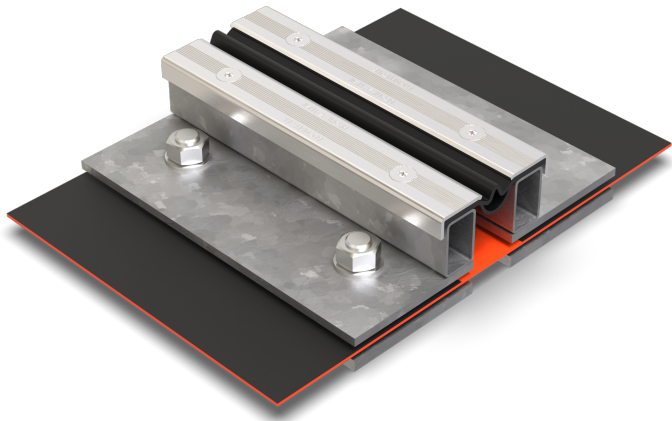




BBF95/..

- hoch belastbar
- rutschhemmend strukturierte Sichtfläche
- mit Los-/Festflansch



EIGENSCHAFTEN

Wasserdicht, schwerlastbeständig, staplerüberfahrbar, Dehneinlage jederzeit auswechselbar, abriebfest, witterungsbeständig, temperaturbeständig (-40°C bis +120°C), beständig gegen Tausalz und Abwässer (Alkalien, Mikroben, Bakterien)

EINSATZBEREICHE

Parkdecks, Parkhäuser, Tiefgaragen, Rampenübergänge, Fußgängerbrücken, Produktions-/Lagerhallen im Industriebau

MATERIAL

Unterkonstruktion Stahl feuerverzinkt und Sichtfläche Edelstahl V2A (V4A auf Anfrage), Dehneinlage EPDM, Fugenband BF20 aus EPDM mit seitlichen Einklebeflanschen ober- und unterseitig aus nichtbrennbarem Vlies

BELAGSARTEN

Asphalt, Beton, Estrich, Bitumenschweißbahn

BEFAHRBARKEIT

PKW, LKW, Stapler

FORMSTÜCKE

Eck-Stück, T-Stück, Kreuz-Stück, Profilwechsel Boden-Wand, Aufkantung, Folienhochzug

HINWEISE

Angabe Profilhöhe (h) ab UK-Losflansch.

Das Fugenband ist ein Produkt der BBF ElastoFug Fugenbandsysteme.

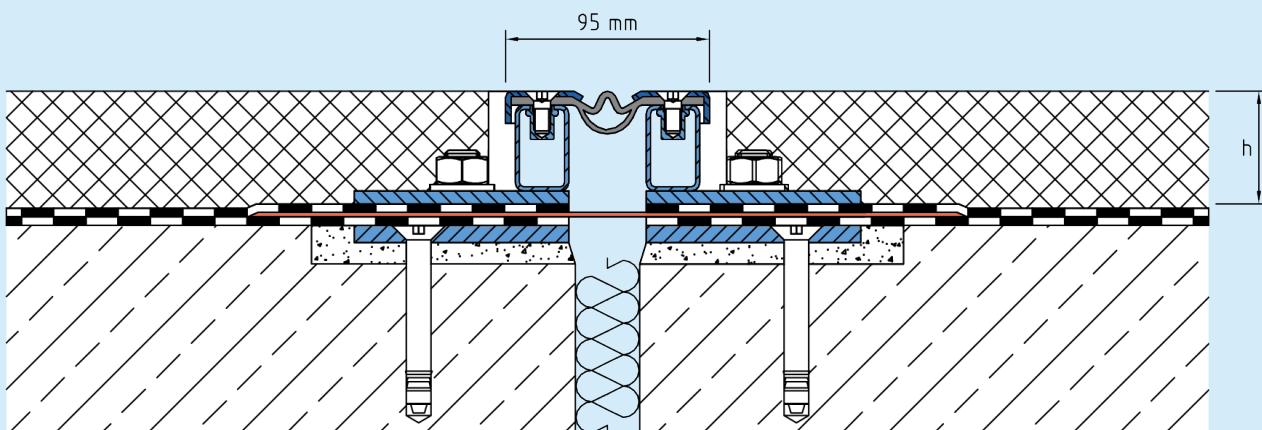
Einbau durch werkseigene Monteure empfohlen.

TECHNISCHE DATEN

Fugenspiel waagrecht:	40 mm (±20 mm)
Fugenspiel senkrecht:	20 mm (±10 mm)
Sichtbreite:	95 mm
Fugenbreite maximal:	60 mm
Belastung:	Radlast 4500 kg bei Ø 150 mm, B = 100 mm
Belastung LKW:	600 kN (DIN 1072)
Belastung Stapler:	150 kN (DIN 1055-3)
Lieferlänge:	3 mtr
Farbe der Dehneinlage:	schwarz

AUSFÜHRUNGEN

ARTIKEL-NR.	PROFILHÖHE (h)	AUSSPARUNG (BxT)
BBF95/37	37 mm	290 x 20 mm
BBF95/42	42 mm	290 x 20 mm
BBF95/52	52 mm	290 x 20 mm
BBF95/62	62 mm	290 x 20 mm
BBF95/92	92 mm	290 x 20 mm



BBF95

Technische Änderungen vorbehalten.