

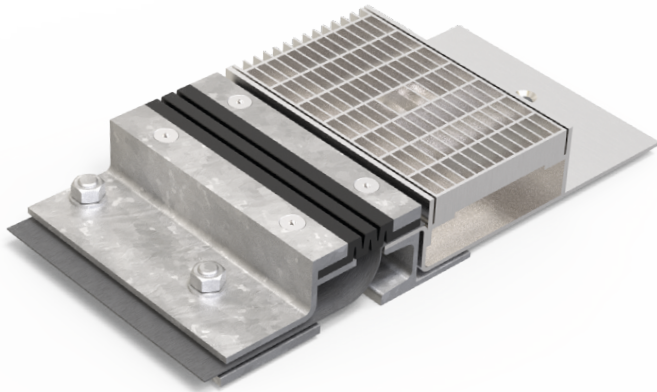


BBF124/..

kombiniert mit

ALR.2

- hoch belastbar
- Fugenprofil mit Los-/Festflansch
- Rinne mit Klebeflansch



EIGENSCHAFTEN

Wasserdicht, schwerlastbeständig, Dehneinlage jederzeit auswechselbar, abriebfest, witterungsbeständig, temperaturbeständig (-40°C bis +120°C), beständig gegen Tausalz und Abwässer (Alkalien, Mikroben, Bakterien), Gitterrost mit Maschenweite 30x10 mm (30x30 mm auf Anfrage)

EINSATZBEREICHE

Parkdecks, Parkhäuser, Tiefgaragen, Rampenübergänge, Fußgängerbrücken, Produktions-/Lagerhallen im Industriebau

MATERIAL

FUGENPROFIL: Stahl feuerverzinkt (Edelstahl auf Anfrage), Dehneinlage EPDM, Dichtbahn Wolfin IB
 ABLAUFRINNE: Edelstahl V2A (V4A auf Anfrage)

BELAGSARTEN

Asphalt, Beton, Estrich

BEFAHRBARKEIT

PKW (LKW auf Anfrage)

HINWEISE

Ausführung auch mit BBF144/.. möglich. Bei Edelstahlrinnen sind die allgemeinen Reinigungs- und Pflegehinweise zu beachten. Einbau durch werkseigene Monteure empfohlen.

TECHNISCHE DATEN BBF124

Fugenspiel waagrecht: 35 mm (-15/+20 mm)
 Fugenspiel senkrecht: 20 mm (±10 mm)
 Sichtbreite: 114 mm
 Fugenbreite maximal: 70 mm
 Farbe der Dehneinlage: schwarz

TECHNISCHE DATEN ALR.2

Materialstärken:
 Rinnenkörper 4 mm
 Vertikaler Steg 5 mm

ALLE HÖHEN MITEINANDER KOMBINIERBAR (weitere Höhen auf Anfrage)

| Artikel-Nr. | Profilhöhe (h1) | Artikel-Nr. | Gitterrostbreite (b) | Rinnenhöhe (h2) | Profilhöhe (h3 Rinnenseite) |
|-------------|-----------------|--------------|----------------------|-----------------|-----------------------------|
| BBF124/55 | 55 mm | ALR.2.120/56 | 120 mm | 56 mm | 66 mm |
| BBF124/100 | 100 mm | ALR.2.120/71 | 120 mm | 71 mm | 81 mm |
| BBF124/120 | 120 mm | ALR.2.150/56 | 150 mm | 56 mm | 66 mm |
| BBF124/150 | 150 mm | ALR.2.150/71 | 150 mm | 71 mm | 81 mm |
| | | ALR.2.200/71 | 200 mm | 71 mm | 81 mm |
| | | ALR.2.200/86 | 200 mm | 86 mm | 96 mm |
| | | ALR.2.250/71 | 250 mm | 71 mm | 81 mm |
| | | ALR.2.250/86 | 250 mm | 86 mm | 96 mm |

BBF124

ALR.2

