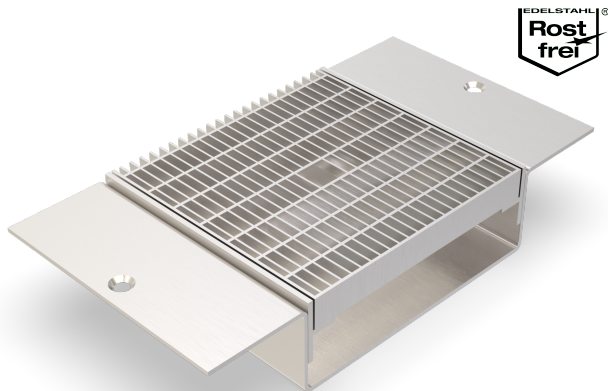


ALR.8.250/..

- hoch belastbar
- mit Beschichtungsflansch



EIGENSCHAFTEN

dauerhaft dicht, korrosionsbeständig, hohe Flexibilität (variable Längen, Höhen und Breiten), Gitterrost mit Maschenweite 30x10 mm (30x30 mm auf Anfrage), Gitterrostarretierung inklusive

EINSATZBEREICHE

Parkdecks, Parkhäuser, Tiefgaragen, Produktions-/Lagerhallen im Industriebau, Einkaufszentren, Bahnhöfe, Flughäfen, Messe-/Ausstellungshallen

MATERIAL

Stahl feuerverzinkt, Edelstahl V2A oder V4A

BELAGSARTEN

Beschichtung

BEFAHRBARKEIT

PKW (LKW auf Anfrage)

FORMSTÜCKE

Eck-Stück, T-Stück, Kreuz-Stück, Rinnen-Endstück (Flansch umlaufend oder Aufkantung), Ablaufstutzen

HINWEISE

Das dichte Verschweißen der einzelnen Rinnenelemente erfolgt im Zuge des Einbaus auf der Baustelle.

Bei Edelstahl sind die allgemeinen Reinigungs- und Pflegehinweise zu beachten (siehe auch Bereich Download).

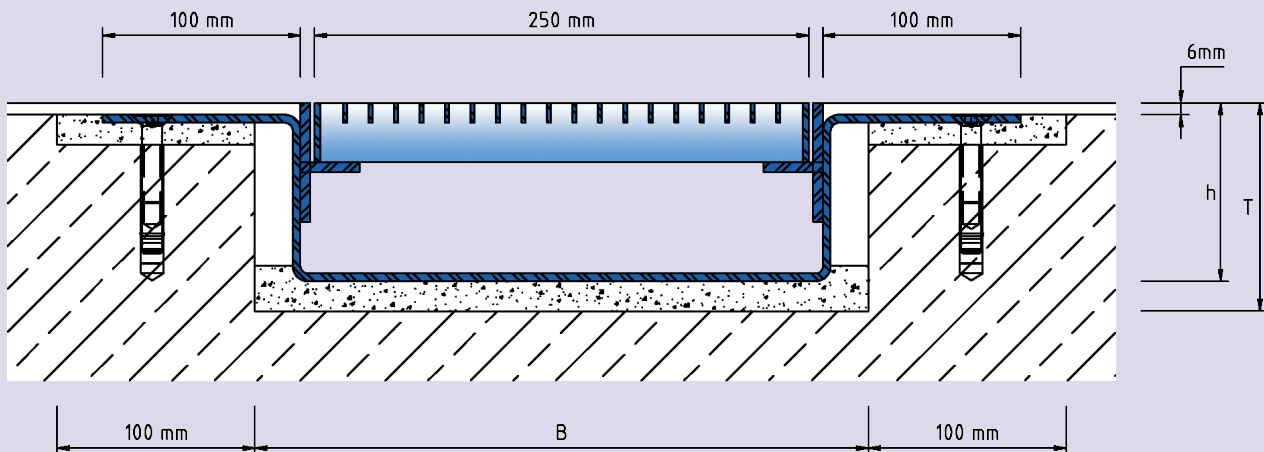
Einbau durch werkseigene Monteure empfohlen.

TECHNISCHE DATEN

Materialstärke Rinnenkörper: 4 mm
 Materialstärke Auflegewinkel: 5 mm
 Lieferlänge: 3 mtr
 Gitterrostbreite: 250 mm

AUSFÜHRUNGEN

ARTIKEL-NR.	RINNENHÖHE (h)	AUSSPARUNG (BxT)
ALR.8.250/50	50 mm	310 x 65 mm
ALR.8.250/60	60 mm	310 x 75 mm
ALR.8.250/90	90 mm	310 x 105 mm
ALR.8.250/120	120 mm	310 x 135 mm
ALR.8.250/150	150 mm	310 x 165 mm
ALR.8.250/180	180 mm	310 x 195 mm



ALR.8.250

Technische Änderungen vorbehalten.