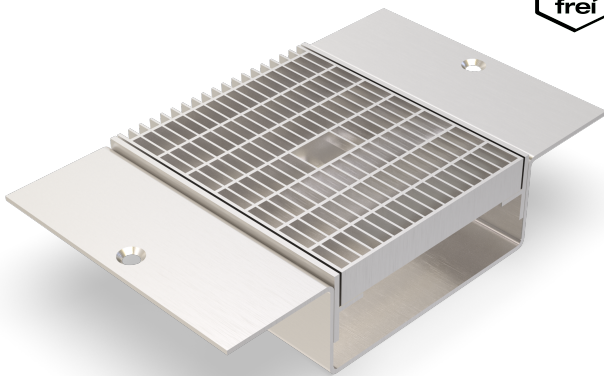


ALR.8.200/..

- **hoch belastbar**
- **mit Beschichtungsflansch**



EIGENSCHAFTEN

dauerhaft dicht, korrosionsbeständig, hohe Flexibilität (variable Längen, Höhen und Breiten), Gitterrost mit Maschenweite 30x10 mm (30x30 mm auf Anfrage), Gitterrostarretierung inklusive

EINSATZBEREICHE

Parkdecks, Parkhäuser, Tiefgaragen, Produktions-/Lagerhallen im Industriebau, Einkaufszentren, Bahnhöfe, Flughäfen, Messe-/Ausstellungshallen

MATERIAL

Stahl feuerverzinkt, Edelstahl V2A oder V4A

BELAGSARTEN

Beschichtung

BEFAHRBARKEIT

PKW (LKW auf Anfrage)

FORMSTÜCKE

Eck-Stück, T-Stück, Kreuz-Stück, Rinnen-Endstück (Flansch umlaufend oder Aufkantung), Ablaufstutzen

HINWEISE

Das dichte Verschweißen der einzelnen Rinnenelemente erfolgt im Zuge des Einbaus auf der Baustelle.

Bei Edelstahl sind die allgemeinen Reinigungs- und Pflegehinweise zu beachten (siehe auch Bereich Download).

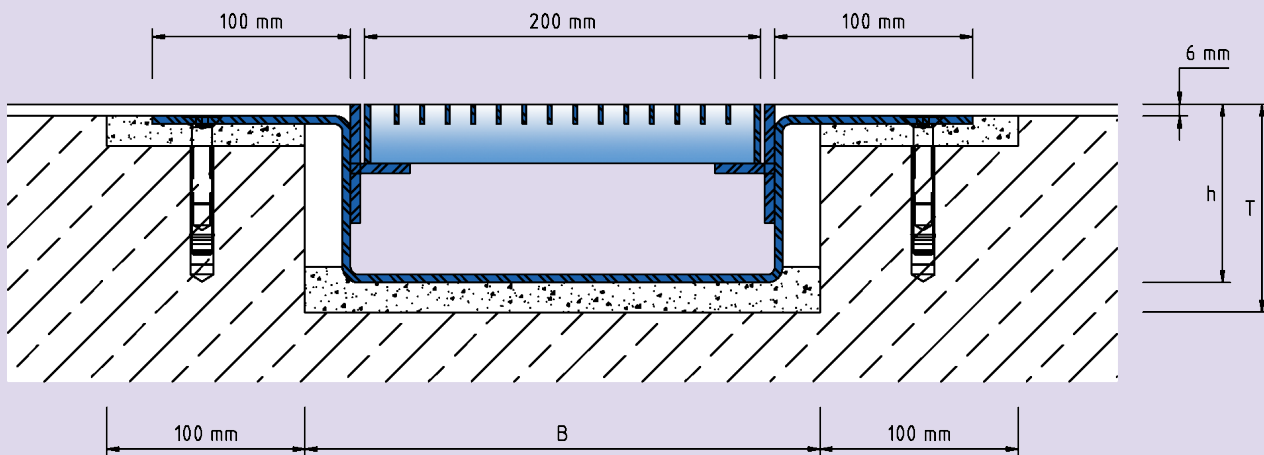
Einbau durch werkseigene Monteure empfohlen.

TECHNISCHE DATEN

Materialstärke Rinnenkörper: 4 mm
 Materialstärke Aufschlagwinkel: 5 mm
 Lieferlänge: 3 mtr
 Gitterrostbreite: 200 mm

AUSFÜHRUNGEN

ARTIKEL-NR.	RINNENHÖHE (h)	AUSSPARUNG (BxT)
ALR.8.200/50	50 mm	260 x 65 mm
ALR.8.200/60	60 mm	260 x 75 mm
ALR.8.200/90	90 mm	260 x 105 mm
ALR.8.200/120	120 mm	260 x 135 mm
ALR.8.200/160	160 mm	260 x 175 mm



ALR.8.200

Technische Änderungen vorbehalten.