

# ALR.6.250/..

- hoch belastbar
- mit Los-/Festflansch

## EIGENSCHAFTEN

schwerlastbeständig, dauerhaft dicht, korrosionsbeständig, hohe Flexibilität (variable Längen, Höhen und Breiten), Gitterrost mit Maschenweite 30x10 mm (30x30 mm auf Anfrage), Gitterrostarretierung inklusive

## EINSATZBEREICHE

Parkdecks, Parkhäuser, Tiefgaragen, Produktions-/Lagerhallen im Industriebau, Einkaufszentren, Bahnhöfe, Flughäfen, Messe-/Ausstellungshallen

## MATERIAL

Stahl feuerverzinkt, Edelstahl V2A oder V4A

## BELAGSARTEN

Asphalt, Estrich

## BEFAHRBARKEIT

PKW (LKW auf Anfrage)

## FORMSTÜCKE

Eck-Stück, T-Stück, Kreuz-Stück, Rinnen-Endstück (Flansch umlaufend oder Aufkantung), Ablaufstutzen

## HINWEISE

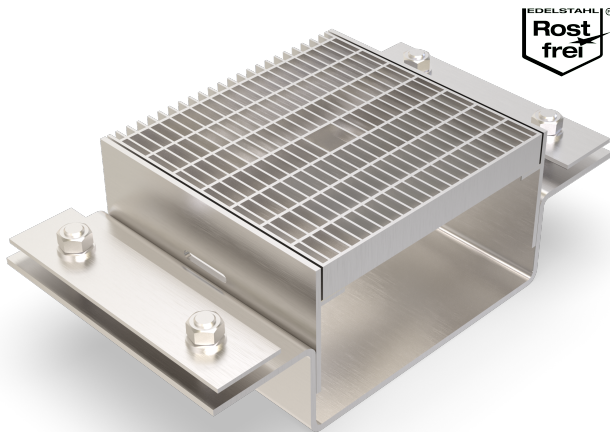
Das dichte Verschweißen der einzelnen Rinnenelemente erfolgt im Zuge des Einbaus auf der Baustelle.

Vertiefung Rinnenkörper (t) ab OK-Festflansch mind. 50 mm bis max. 200 mm erhältlich.

Entwässerungsschlitze optional möglich (auf Anfrage).

Bei Edelstahl sind die allgemeinen Reinigungs- und Pflegehinweise zu beachten (siehe auch Bereich Download).

Einbau durch werkseigene Monteure empfohlen.



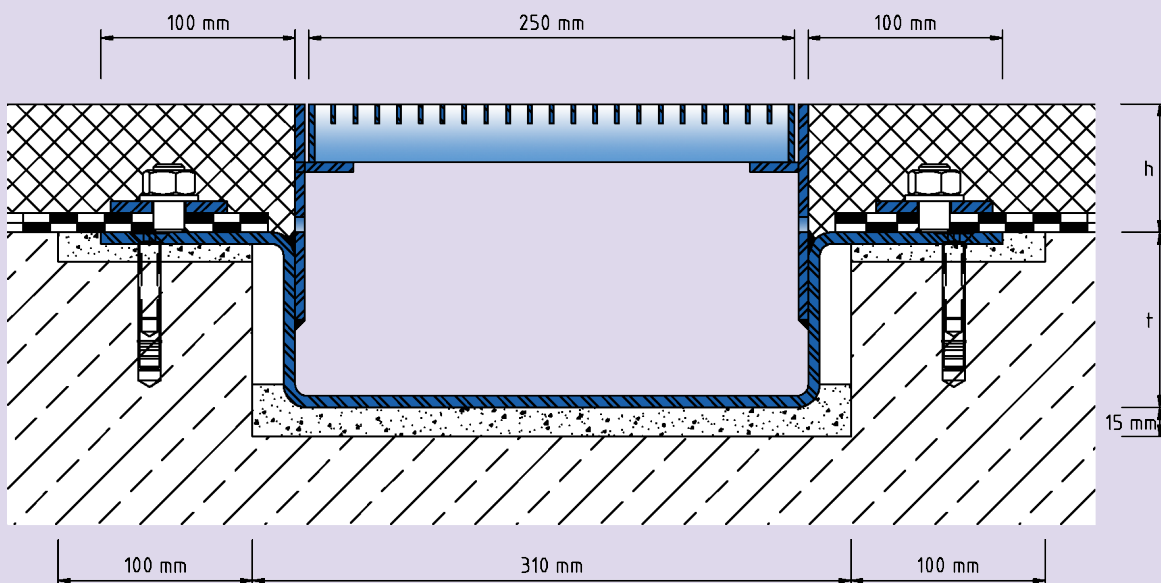
## TECHNISCHE DATEN

Materialstärke Festflansch: 6 mm  
 Materialstärke vertikaler Steg: 5 mm  
 Lieferlänge: 3 mtr  
 Gitterrostbreite: 250 mm

## AUSFÜHRUNGEN

ARTIKEL-NR.	RINNENHÖHE (h)
ALR.6.250/51	51 mm
ALR.6.250/66	66 mm
ALR.6.250/86	86 mm

Weitere Höhen auf Anfrage.



ALR.6.250

Technische Änderungen vorbehalten.