

# ALR.1.150/..

- hoch belastbar
- mit Los-/Festflansch

## EIGENSCHAFTEN

schwerlastbeständig, dauerhaft dicht, korrosionsbeständig, hohe Flexibilität (variable Längen, Höhen und Breiten), Gitterrost mit Maschenweite 30x10 mm (30x30 mm auf Anfrage), Gitterrostarretierung inklusive

## EINSATZBEREICHE

Parkdecks, Parkhäuser, Tiefgaragen, Produktions-/Lagerhallen im Industriebau, Einkaufszentren, Bahnhöfe, Flughäfen, Messe-/Ausstellungshallen

## MATERIAL

Stahl feuerverzinkt, Edelstahl V2A oder V4A

## BELAGSARTEN

Asphalt, Estrich

## BEFAHRBARKEIT

PKW (LKW auf Anfrage)

## FORMSTÜCKE

Eck-Stück, T-Stück, Kreuz-Stück, Rinnen-Endstück (Flansch umlaufend oder Aufkantung), Ablaufstutzen

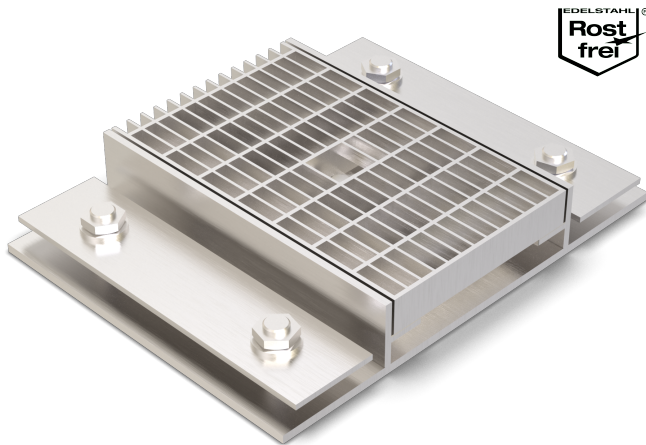
## HINWEISE

Das dichte Verschweißen der einzelnen Rinnenelemente erfolgt im Zuge des Einbaus auf der Baustelle.

Entwässerungsschlitze optional möglich (auf Anfrage).

Bei Edelstahl sind die allgemeinen Reinigungs- und Pflegehinweise zu beachten (siehe auch Bereich Download).

Einbau durch werkseigene Monteure empfohlen.



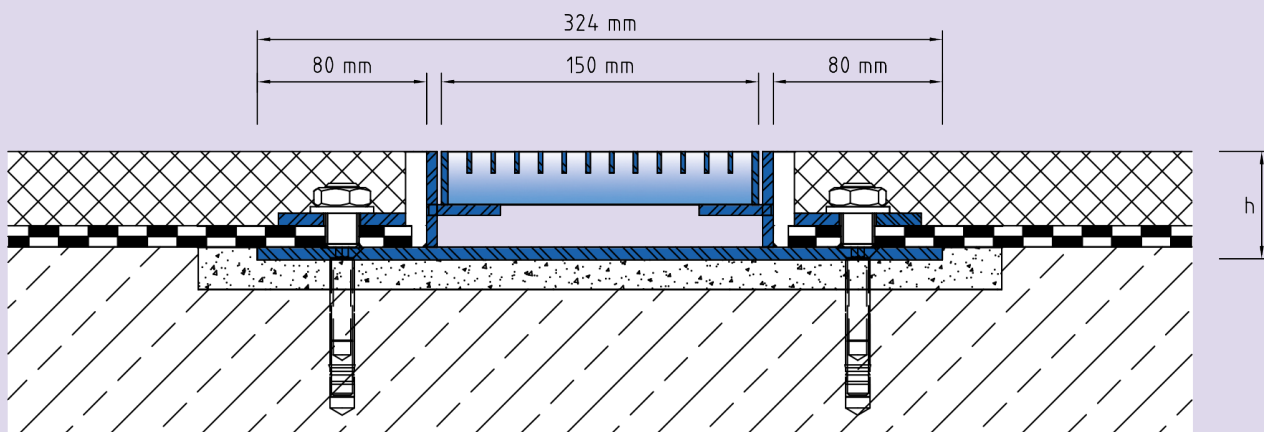
## TECHNISCHE DATEN

|                                 |        |
|---------------------------------|--------|
| Materialstärke Festflansch:     | 6 mm   |
| Materialstärke vertikaler Steg: | 5 mm   |
| Lieferlänge:                    | 3 mtr  |
| Gitterrostbreite:               | 150 mm |

## AUSFÜHRUNGEN

| ARTIKEL-NR.  | RINNENHÖHE (h) | AUSSPARUNG (BxT) |
|--------------|----------------|------------------|
| ALR.1.150/51 | 51 mm          | 380 x 20 mm      |
| ALR.1.150/61 | 61 mm          | 380 x 20 mm      |
| ALR.1.150/81 | 81 mm          | 380 x 20 mm      |

Weitere Höhen auf Anfrage.



ALR.1.150

Technische Änderungen vorbehalten.