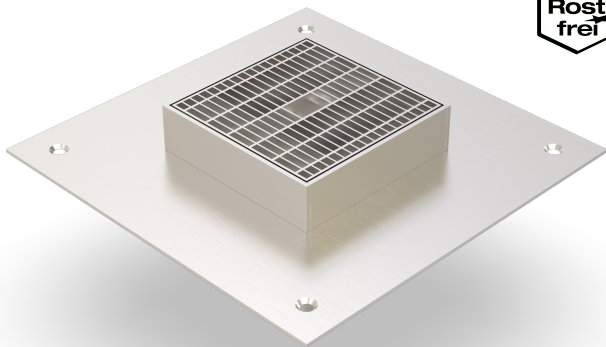


ALK.2.200/..

- hoch belastbar
- mit Klebeflansch



EIGENSCHAFTEN

schwerlastbeständig, dauerhaft dicht, korrosionsbeständig, hohe Flexibilität (variable Höhen und Breiten), Gitterrost mit Maschennennweite 30x10 (30x30 auf Anfrage), Gitterrostarretierung inklusive, Ablaufstutzen

EINSATZBEREICHE

Parkdecks, Parkhäuser, Tiefgaragen, Produktions-/Lagerhallen im Industriebau, Einkaufszentren, Bahnhöfe, Flughäfen, Messe-/Ausstellungshallen

MATERIAL

Stahl feuerverzinkt, Edelstahl V2A oder V4A

BELAGSARTEN

Asphalt, Estrich, Bitumenschweißbahn, Flüssigkunststoff

BEFAHRBARKEIT

C250 (D400 oder E600 auf Anfrage)

HINWEISE

Entwässerungsschlitze optional möglich (auf Anfrage). Bei Edelstahl sind die allgemeinen Reinigungs- und Pflegehinweise zu beachten (siehe auch Bereich Download).

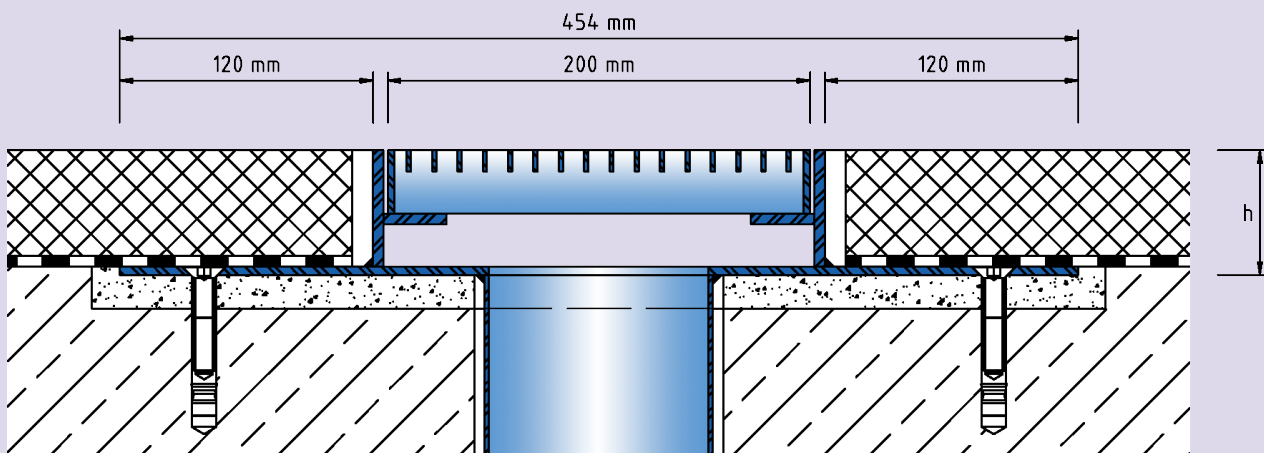
TECHNISCHE DATEN

Materialstärke Klebeflansch: 4 mm
 Materialstärke vertikaler Steg: 5 mm
 Gitterrostbreite: 200 mm

AUSFÜHRUNGEN

ARTIKEL-NR.	HÖHE (h)	AUSSPARUNG (BxT)
ALK.2.200/54	54 mm	480 x 20 mm
ALK.2.200/59	59 mm	480 x 20 mm
ALK.2.200/79	79 mm	480 x 20 mm

Weitere Höhen auf Anfrage.



ALK.2.200

Technische Änderungen vorbehalten.