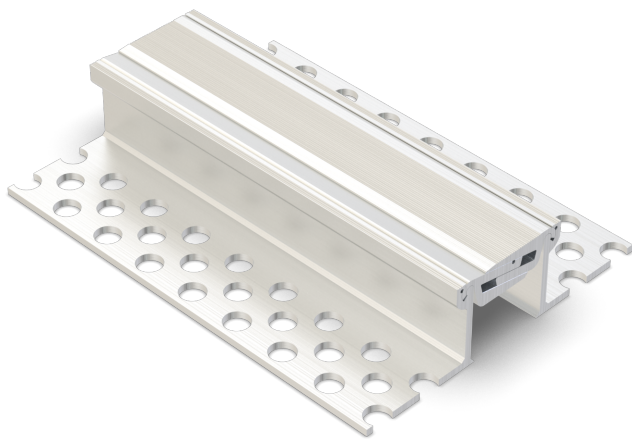




## AL.5.70/..

- für mittlere Lasten
- dreidimensionale Bewegungsaufnahme
- rutschhemmende Oberfläche
- stabile Vollaluminiumkonstruktion



### EIGENSCHAFTEN

schwerlastbeständig, staplerüberfahrbar, gelochte Auflageschenkel gewährleisten beste Verbindung zum Untergrund/Belag

### EINSATZBEREICHE

Produktions-/Lagerhallen im Industriebau, Einkaufszentren, Bahnhöfe, Flughäfen, Messe-/Ausstellungshallen

### MATERIAL

Aluminium

### BELAGSARTEN

Beschichtung, Beton, Estrich, Industriebeläge, Naturstein, Fliesen

### BEFAHRBARKEIT

Flurförderfahrzeuge (Stapler, Hubwagen etc.), PKW, LKW

### FORMSTÜCKE

Eck-Stück, T-Stück, Kreuz-Stück, Profilwechsel Boden-Wand

### HINWEISE

Abhängig vom Bodenbelag empfehlen wir zwischen Fugenprofil und Belag eine Vergussfuge anzubringen, damit der bauphysikalisch bedingte Haarriss vermieden wird.

Ab Profilhöhe 200 mm wird das Fugenprofil seitlich mit Knotenblechen versteift.

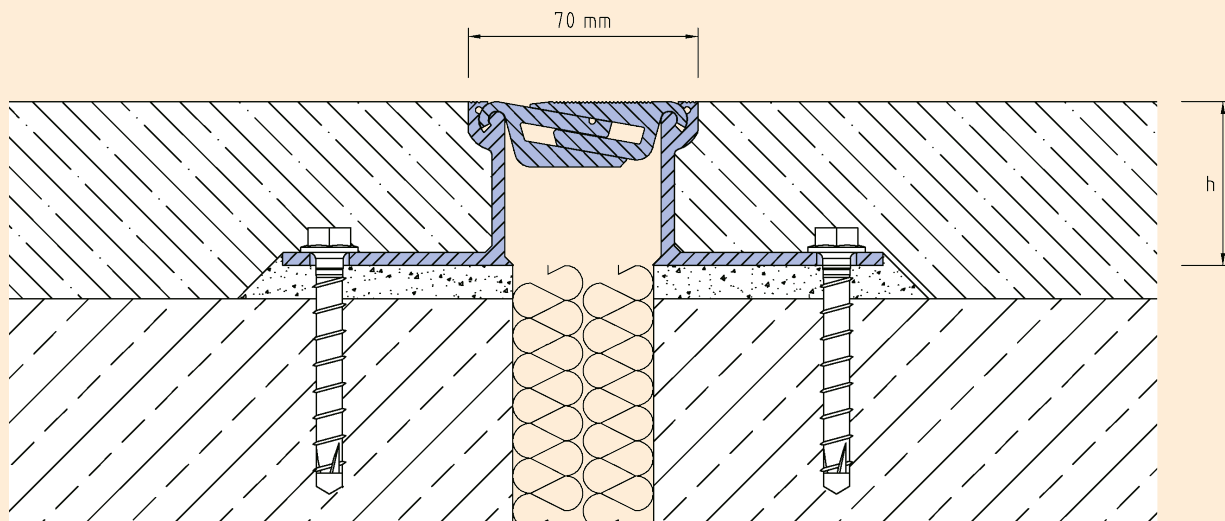
### TECHNISCHE DATEN

Fugenspiel waagrecht:	20 mm ( $\pm 10$ mm)
Fugenspiel senkrecht:	10 mm ( $\pm 5$ mm)
Sichtbreite:	70 mm
Fugenbreite maximal:	50 mm
Belastung:	Radlast 1500 kg bei $\varnothing 150$ mm, B = 100 mm
Belastung LKW:	600 kN (DIN 1072)
Belastung Stapler:	100 kN (DIN 1055-3)
Lieferlänge:	3 mtr

### AUSFÜHRUNGEN

ARTIKEL-NR.	PROFILHÖHE (h)	AUSSPARUNG (BxT)
AL.5.70/25	25 mm	230 x 35 mm
AL.5.70/37	37 mm	230 x 47 mm
AL.5.70/50	50 mm	230 x 60 mm
AL.5.70/65	65 mm	230 x 75 mm
AL.5.70/80	80 mm	230 x 90 mm
AL.5.70/100	100 mm	260 x 110 mm
AL.5.70/120	120 mm	260 x 130 mm

Weitere Höhen auf Anfrage.



# AL.5.70

Technische Änderungen vorbehalten.