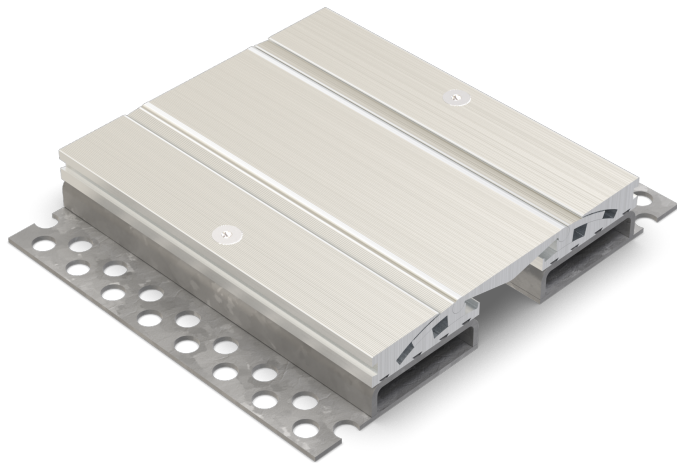




## AL.5.210/..

- für normale Lasten
- dreidimensionale Bewegungsaufnahme
- rutschhemmende Oberfläche



### EIGENSCHAFTEN

schwerlastbeständig, staplerüberfahrbar, gelochte Auflageschenkel gewährleisten beste Verbindung zum Untergrund/Belag

### EINSATZBEREICHE

Produktions-/Lagerhallen im Industriebau, Einkaufszentren, Bahnhöfe, Flughäfen, Messe-/Ausstellungshallen

### MATERIAL

Unterkonstruktion Stahl feuerverzinkt und Sichtfläche Aluminium

### BELAGSARTEN

Beschichtung, Beton, Estrich, Industriebeläge, Naturstein, Fliesen

### BEFAHRBARKEIT

Flurförderfahrzeuge (Stapler, Hubwagen etc.), PKW, LKW

### FORMSTÜCKE

Eck-Stück, T-Stück, Kreuz-Stück

### HINWEISE

Abhängig vom Bodenbelag empfehlen wir zwischen Fugenprofil und Belag eine Vergussfuge anzubringen, damit der bauphysikalisch bedingte Haarriss vermieden wird.

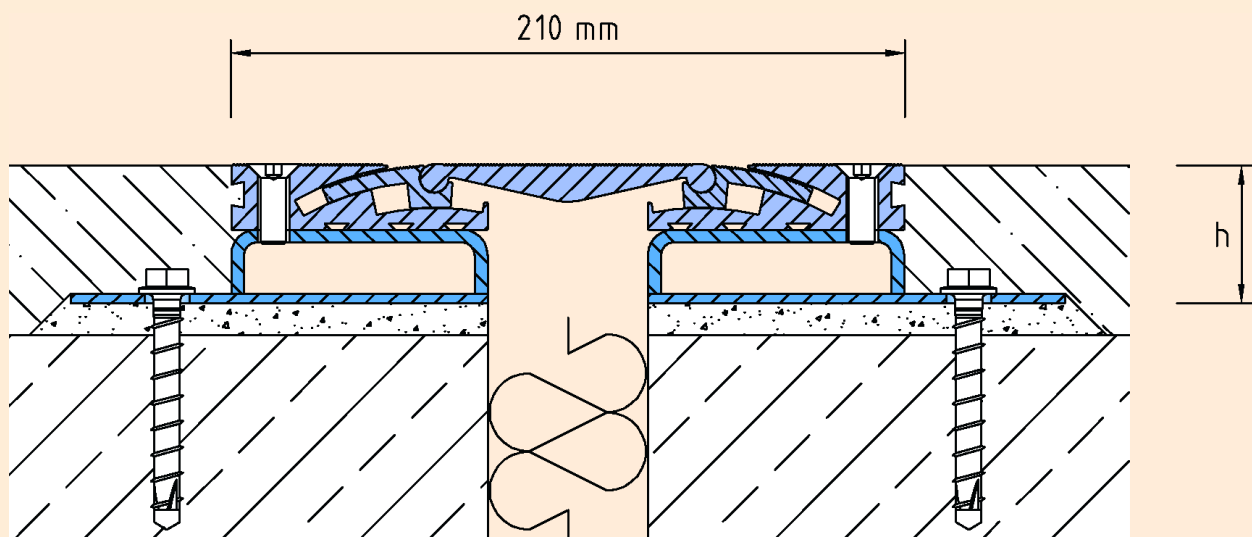
### TECHNISCHE DATEN

Fugenspiel waagrecht:	30 mm (-10/+20 mm)
Fugenspiel senkrecht:	10 mm (±5 mm)
Sichtbreite:	210 mm
Fugenbreite maximal:	50 mm
Belastung:	Radlast 1000 kg bei Ø 150 mm, B = 100 mm
Belastung LKW:	300 kN (DIN 1072)
Belastung Stapler:	70 kN (DIN 1055-3)
Lieferlänge:	3 mtr

### AUSFÜHRUNGEN

ARTIKEL-NR.	PROFILHÖHE (h)	AUSSPARUNG (BxT)
AL.5.210/43	43 mm	330 x 53 mm
AL.5.210/53	53 mm	330 x 63 mm
AL.5.210/65	65 mm	330 x 75 mm
AL.5.210/75	75 mm	330 x 85 mm

Weitere Höhen auf Anfrage.



# AL.5.210

Technische Änderungen vorbehalten.