



## AL.1.54/.. G

- **auswechselbare Dehneinlage**
- **hygienefreundliche, glatte Dehneinlage**
- **PVC-frei**
- **stabile Aluminiumträger**

### EIGENSCHAFTEN

Dehneinlage jederzeit auswechselbar, abriebfest, witterungsbeständig, temperaturbeständig (-40°C bis +120°C), gelochte Auflageschenkel gewährleisten beste Verbindung zum Untergrund/Belag

### EINSATZBEREICHE

Wohn-, Büro-, Verwaltungsgebäude, Krankenhäuser, Reinräume

### MATERIAL

Aluminium, Dehneinlage EPDM

### BELAGSARTEN

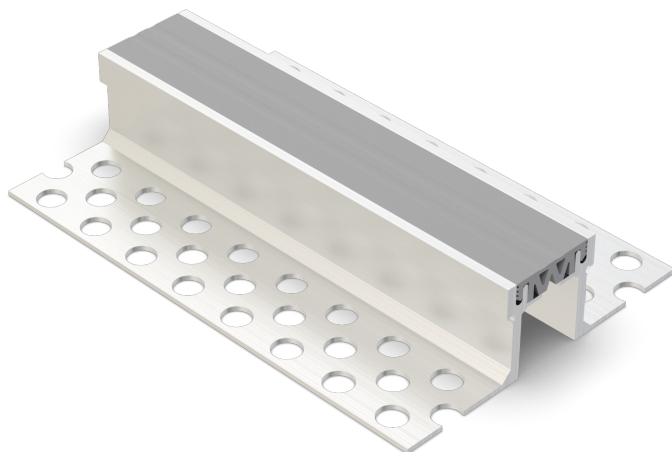
Beschichtung, Estrich, Naturstein, Fliesen

### FORMSTÜCKE

Eck-Stück, T-Stück, Kreuz-Stück, Profilwechsel Boden-Wand

### HINWEISE

Bei Gussasphalt fordern Sie bitte technische Beratung an.



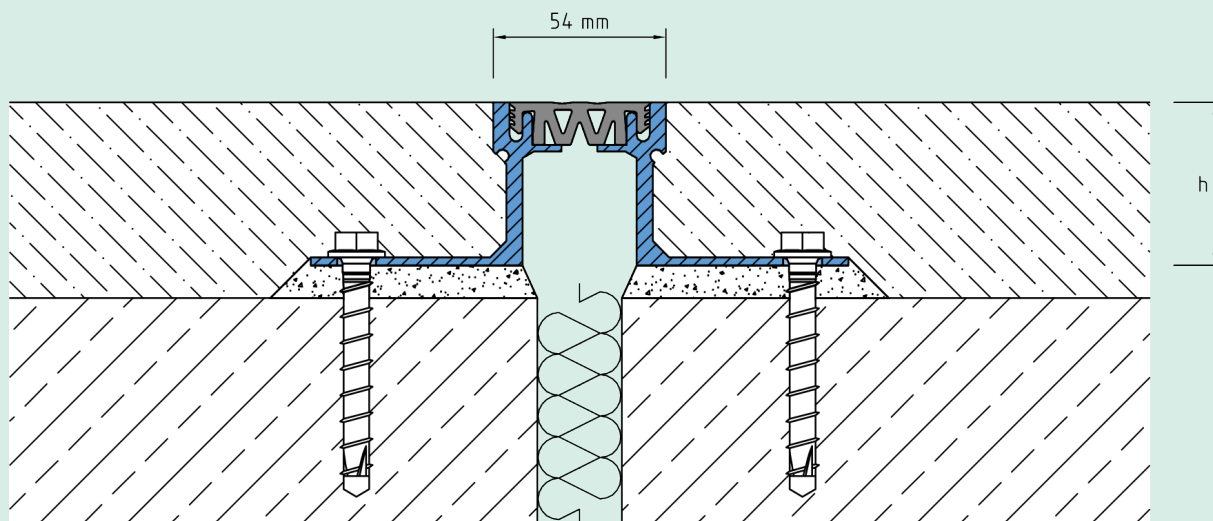
### TECHNISCHE DATEN

Fugenspiel waagrecht:	10 mm (±5 mm)
Fugenspiel senkrecht:	10 mm (±5 mm)
Sichtbreite:	54 mm
Fugenbreite maximal:	40 mm
Belastung:	Radlast 700 kg bei Ø 150 mm, B = 100 mm
Lieferlänge:	3 mtr
Farbe der Dehneinlage:	grau

### AUSFÜHRUNGEN

ARTIKEL-NR.	PROFILHÖHE (h)	AUSSPARUNG (BxT)
AL.1.54/20 G	20 mm	210 x 30 mm
AL.1.54/33 G	33 mm	210 x 43 mm
AL.1.54/50 G	50 mm	210 x 60 mm
AL.1.54/63 G	63 mm	210 x 73 mm
AL.1.54/83 G	83 mm	210 x 93 mm
AL.1.54/103 G	103 mm	210 x 113 mm
AL.1.54/123 G	123 mm	210 x 133 mm

Weitere Höhen auf Anfrage.



AL.1.54

Technische Änderungen vorbehalten.