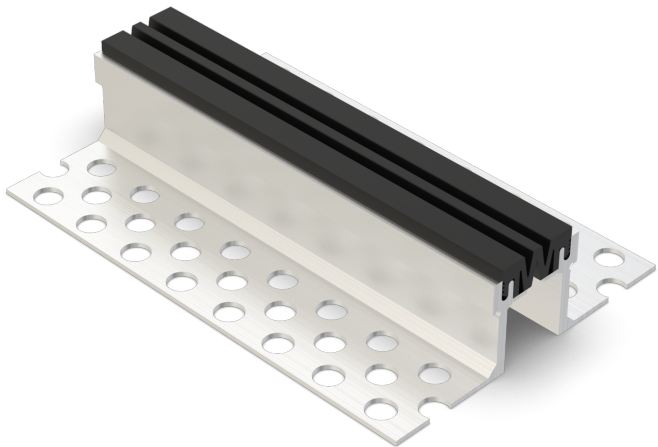




## AL.1.44/.. Ü

- **auswechselbare Dehneinlage**
- **PVC-frei**
- **überstehende Dehneinlage**
- **stabile Aluminiumträger**



### EIGENSCHAFTEN

Dehneinlage jederzeit auswechselbar, abriebfest, witterungsbeständig, temperaturbeständig (-40°C bis +120°C), gelochte Auflageschenkel gewährleisten beste Verbindung zum Untergrund/Belag, das Fugenprofil wird im Zuge der Estricharbeiten mit einer oberflächenbündigen Einlage verlegt und kann somit als Abziehkante genutzt werden, die getrennt auf Rollen mitgelieferte Überstandseinlage wird im Zuge der Belagsarbeiten mit der vorhandenen Einlage ausgetauscht

### EINSATZBEREICHE

Wohn-, Büro-, Verwaltungsgebäude

### MATERIAL

Aluminium, Dehneinlage EPDM

### BELAGSARTEN

Estrich mit Oberbelag aus Linoleum, Teppich oder PVC

### FORMSTÜCKE

Eck-Stück, T-Stück, Kreuz-Stück, Profilwechsel Boden-Wand

### HINWEISE

Überstand der Dehneinlage: 5 mm

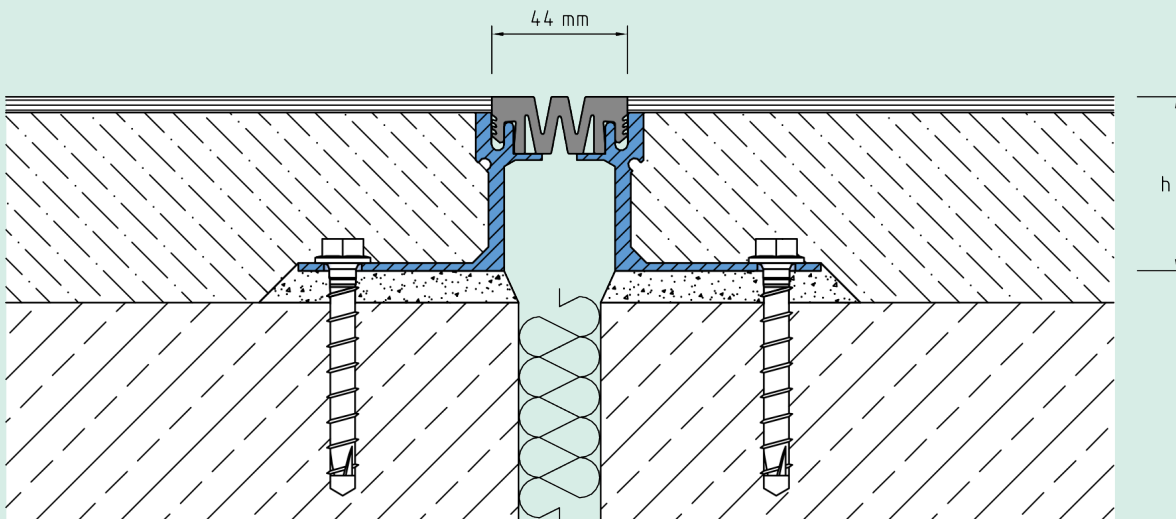
### TECHNISCHE DATEN

Fugenspiel waagrecht:	16 mm (±8 mm)
Fugenspiel senkrecht:	12 mm (±6 mm)
Sichtbreite:	44 mm
Fugenbreite maximal:	40 mm
Belastung:	Radlast 700 kg bei Ø 150 mm, B = 100 mm
Lieferlänge:	3 mtr
Farbe der Dehneinlage:	schwarz oder grau

### AUSFÜHRUNGEN

ARTIKEL-NR.	PROFILHÖHE (h)	AUSSPARUNG (BxT)
AL.1.44/25 Ü	25 mm	240 x 30 mm
AL.1.44/38 Ü	38 mm	240 x 43 mm
AL.1.44/55 Ü	55 mm	240 x 63 mm
AL.1.44/68 Ü	68 mm	240 x 73 mm
AL.1.44/88 Ü	88 mm	240 x 93 mm
AL.1.44/108 Ü	108 mm	240 x 113 mm
AL.1.44/128 Ü	128 mm	240 x 133 mm

Weitere Höhen auf Anfrage.



AL.1.44

Technische Änderungen vorbehalten.