



AL.1.31/.. ÜG

- **auswechselbare Dehneinlage**
- **hygienefreundliche, glatte Dehneinlage**
- **PVC-frei**
- **überstehende Dehneinlage**
- **stabile Aluminiumträger**

EIGENSCHAFTEN

Dehneinlage jederzeit auswechselbar, abriebfest, witterungsbeständig, temperaturbeständig (-40°C bis +120°C), gelochte Auflageschenkel gewährleisten beste Verbindung zum Untergrund/Belag, das Fugenprofil wird im Zuge der Estricharbeiten mit einer oberflächenbündigen Einlage verlegt und kann somit als Abziehkante genutzt werden, die getrennt auf Rollen mitgelieferte Überstandseinlage wird im Zuge der Belagsarbeiten mit der vorhandenen Einlage ausgetauscht

EINSATZBEREICHE

Wohn-, Büro-, Verwaltungsgebäude, Krankenhäuser, Reinräume

MATERIAL

Aluminium, Dehneinlage EPDM

BELAGSARTEN

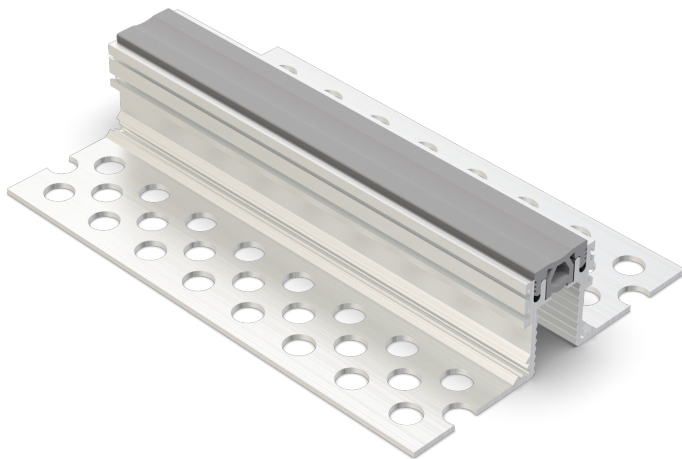
Estrich mit Oberbelag aus Linoleum, Teppich oder PVC

FORMSTÜCKE

Eck-Stück, T-Stück, Kreuz-Stück, Profilwechsel Boden-Wand

HINWEISE

Überstand der Dehneinlage: 3 mm



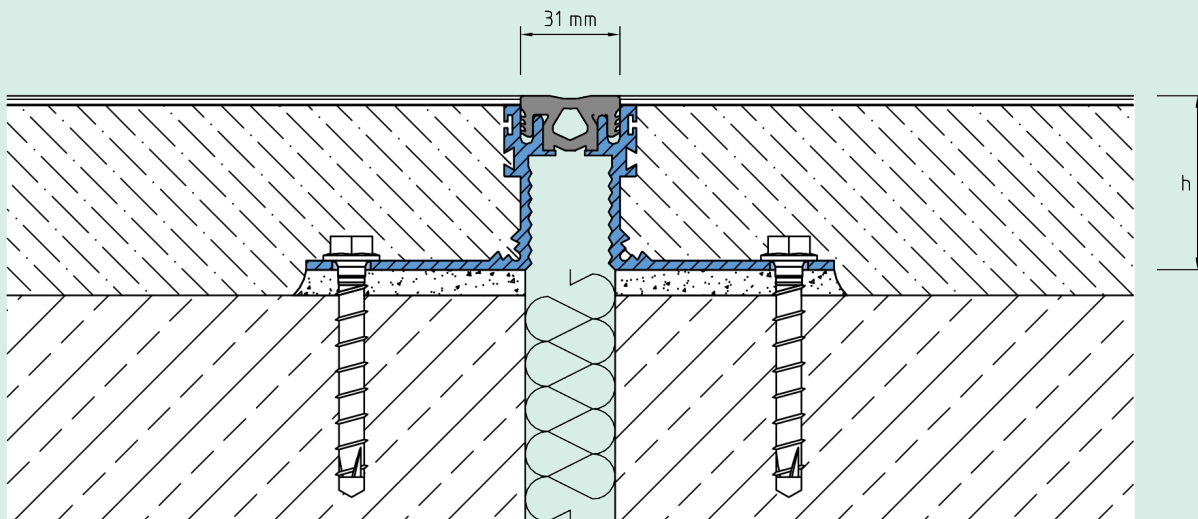
TECHNISCHE DATEN

Fugenspiel waagrecht:	6 mm (±3 mm)
Fugenspiel senkrecht:	6 mm (±3 mm)
Sichtbreite:	31 mm
Fugenbreite maximal:	30 mm
Belastung:	Radlast 700 kg bei Ø 150 mm, B = 100 mm
Lieferlänge:	3 mtr
Farbe der Dehneinlage:	grau

AUSFÜHRUNGEN

ARTIKEL-NR.	PROFILHÖHE (h)	AUSSPARUNG (BxT)
AL.1.31/23 ÜG	23 mm	200 x 30 mm
AL.1.31/36 ÜG	36 mm	200 x 43 mm
AL.1.31/53 ÜG	53 mm	200 x 60 mm
AL.1.31/66 ÜG	66 mm	200 x 73 mm
AL.1.31/86 ÜG	86 mm	200 x 93 mm
AL.1.31/106 ÜG	106 mm	200 x 113 mm
AL.1.31/126 ÜG	126 mm	200 x 133 mm

Weitere Höhen auf Anfrage.



AL.1.31

Technische Änderungen vorbehalten.