

WASSERDICHTE PROFILE

Ideal für Parkgaragen und -häuser, Krankenhäuser und Industriebetriebe; auch für hygienische Anforderungen. Massive Stahl- und Edelstahlkonstruktionen.

2021/22



BUCHBERGER
PROFILSYSTEME

PERFEKTE PROFILE - STARKER SERVICE

Seit mehr als 35 Jahren sind wir für unsere Kunden der zuverlässige Partner für Fugenprofile: BUCHBERGER PROFILSYSTEME zählt heute zu den Marktführern in Europa.

Profilvereihen und Sonderkonstruktionen von BUCHBERGER PROFILSYSTEME haben sich in der Praxis bestens bewährt.

Wasserdichte Profile von BUCHBERGER PROFILSYSTEME und ihre Merkmale:

- hoch belastbar
- auswechselbare Dehneinlage
- geschützte Dichtbahn
- massive Stahl-/Edelstahlkonstruktionen
- Formstücke für alle Profile
- für alle Belagsarten geeignet

Wir sind der zuverlässige Partner für Sie. Wir besitzen Erfahrung und Know-how, entwickeln innovative Produkte und betreuen Sie individuell. BUCHBERGER PROFILSYSTEME bietet Ihnen technische Beratung von der Planung bis zum Einbau, bei Ihnen im Hause oder auf der Baustelle. Wir halten für Sie Datenblätter, Ausschreibungstexte, CAD-Zeichnungen, Einbauvorschläge, Edelstahl-Pflegehinweise sowie die aktuellen Buchberger Kataloge zum Download im Internet unter www.buprofile.de bereit. Ihr Ansprechpartner betreut Sie von der Beratung über die Lieferung bis zur Montage.

Wasserdichte Profile von BUCHBERGER PROFILSYSTEME wurden speziell für den Einsatz in Parkhäusern, Fußgängerbrücken und Industriebetrieben entwickelt. Mit glatter Dehneinlage eignen sie sich hervorragend für Einsatzbereiche mit hohen hygienischen Anforderungen wie beispielsweise in Brauereien, Molkereien, Krankenhäusern, Großküchen und in Pharma- oder Chemiebetrieben. Unsere wasserdichten Profile bestehen aus massiven Stahl-/Edelstahlkonstruktionen und sind hoch belastbar (bis SLW 60). Sie verfügen über eine auswechselbare Dehneinlage, eine geschützte Dichtbahn und sind für alle Belagsarten geeignet. Sie erhalten die Profile in Standard- und Sonderhöhen, selbstverständlich liefern wir auch die benötigten Formstücke.

Den fachmännischen Einbau übernehmen unsere werkseigenen Montagetrupps. Referenzobjekte und Referenzkunden für wasserdichte Profile sind unter anderem der Flughafen München, der Flughafen Wien, die Allianz Arena München, das Alstertal-Einkaufszentrum Hamburg, die Messe Berlin und die Messe Frankfurt.

Starker Service aus einer Hand -
BUCHBERGER PROFILSYSTEME.

WEITERE PRODUKTE

Weitere Produktinformationen finden Sie in den Katalogen **Schwerlast Profile**, **Standard Profile**, **Rinnen** sowie **Weitere Profile und Einbauteile**. Diese Informationen erhalten Sie ebenfalls im Internet.



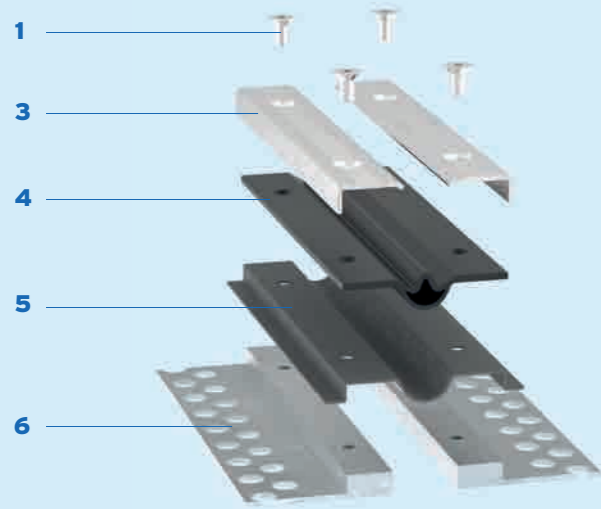
INHALTSVERZEICHNIS

	FUGENBREITE (MM)	STAPLERBEFAHRBAR	MIT EINBAUSERVICE	HYGIENEBEREICHE	ERSCHÜTTERUNGSFREI ÜBERFAHRBAR	SEITE
BUCHBERGER PROFILSYSTEME						
Schematischer Aufbau						4
Zulassungen/Prüfberichte						5
BEZEICHNUNG						
VA.8.95/..	60	X	X			6
VA.8.115/..	80	X	X			7
VA.8.110/..	50	X	X			8
VA.8.130/..	70	X	X			9
VA.8.60/.. G	20	X	X	X		10
VA.8.95/.. G	60	X	X	X		11
VA.8.110/.. G	50	X	X	X		12
VA.9.108/..	50	X	X		X	13
VA.9.230/29	70	X	X		X	14
VA.8.95/0	36	X	X			16
VA.8.115/0	56	X	X			17
VA.8.110/0	28	X	X			18
VA.8.130/0	48	X	X			19
VA.8.95/.. F	60	X	X			20
VA.8.115/.. F	80	X	X			21
VA.8.135/.. F	100		X			22
VA.8.110/.. F	50	X	X			23
VA.8.120/.. F	50	X	X			24
VA.8.130/.. F	70	X	X			25
VA.8.60/.. GF	20	X	X	X		26
VA.8.95/.. GF	60	X	X	X		27
VA.8.110/.. GF	50	X	X	X		28
VA.9.108/.. F	50	X	X		X	29
BBF95/..	60	X	X			34
BBF124/..	80	X	X			35
BU2000	80		X			36
BBF124/.. WD	80	X	X			37
SYSTEMBEISPIELE						
Einbauvorschlag - wasserdichte Verfüllung						15
Einbauvarianten						30 - 33
Formstückvarianten BBF...						38 - 39
Boden-Wandanschlüsse						41 - 43
Formstückvarianten VA.8...						44 - 47

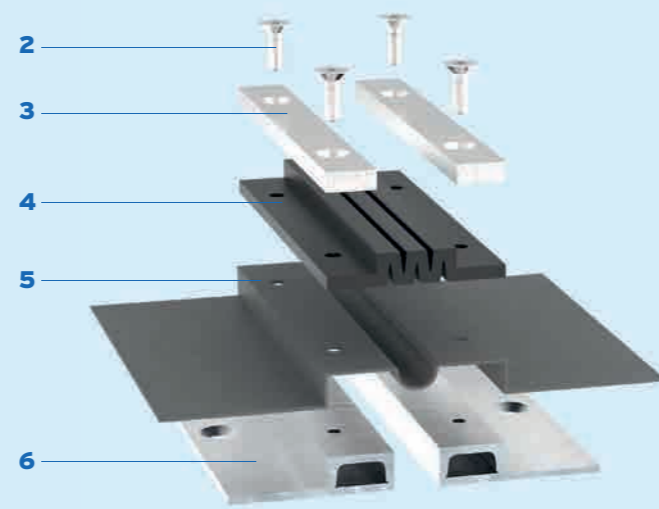
DAS BUCHBERGER PROFILSYSTEM

Technische Änderungen vorbehalten.

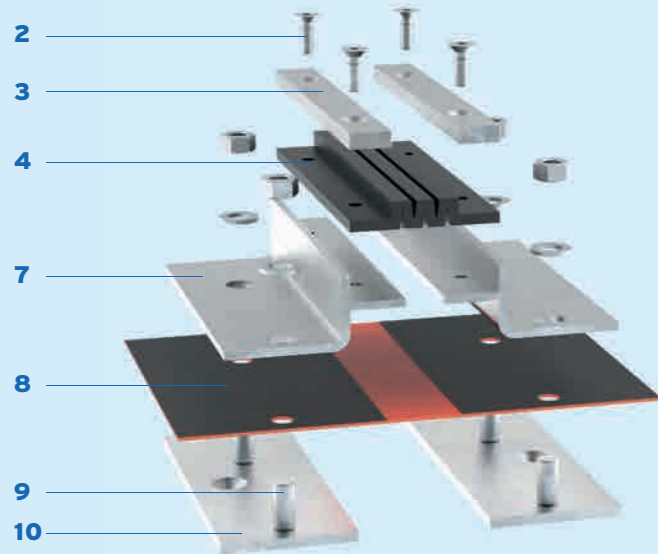
Profiltyp VA.8.95/20
mit kurzer Dichtbahn Wolfin IB für Beschichtung.



Profiltyp VA.8.110/47 F
mit langer Dichtbahn Wolfin IB für Schweißbahnabdichtung.



Profiltyp BBF124/55
nach DIN mit BF Fugenband für Schweißbahnabdichtung.

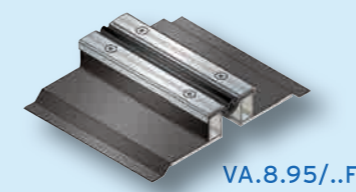


LEGENDE

- 1 Senkschraube M8
- 2 Senkschraube M10
- 3 Klemmleiste
- 4 Dehneinlage (mechanischer Schutz)
- 5 Wolfin IB (wasserdichte Dichtbahn)
- 6 Unterkonstruktion
- 7 Losflansch
- 8 BF Fugenband (wasserdichte Dichtbahn)
- 9 Gewindebolzen M16 mit Mutter und Scheibe
- 10 Festflansch

PRÜFZEUGNISSE

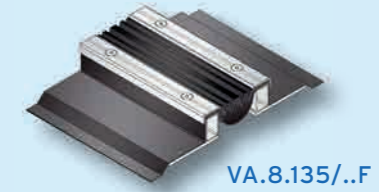
Allgemeines bauaufsichtliches Prüfzeugnis
Ersteller: MFPA - Gesellschaft für Materialforschung und Prüfungsanstalt für das Bauwesen Leipzig



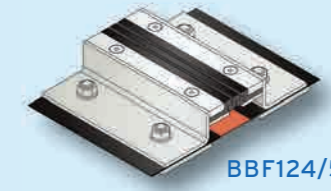
VA.8.95/..F



VA.8.115/..F



VA.8.135/..F



BBF124/55



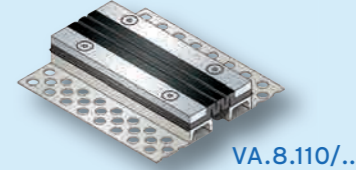
Prüfung des Brandverhaltens von Bauprodukten nach DIN EN ISO 9239 - 1 und DIN EN ISO 11925 - 2
Ersteller: MPA NRW - Materialprüfungsamt Nordrhein-Westfalen



VA.8.95/..



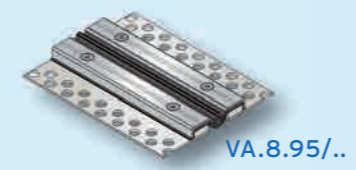
VA.8.115/..



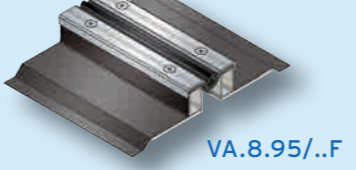
VA.8.110/..



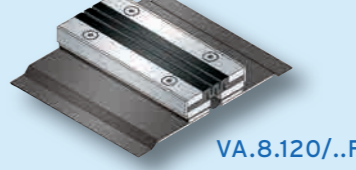
Prüfung von BUCHBERGER PROFILSYSTEMEN im Überrollprüfstand
Ersteller: Technische Universität München



VA.8.95/..



VA.8.95/..F



VA.8.120/..F



Die kompletten Prüfberichte finden Sie unter www.buprofile.de im Bereich Publikationen oder über die abgebildeten QR-Codes.

VA.8.95/..

- hoch belastbar
- geringe Einbauhöhe
- rutschhemmend strukturierte Sichtfläche

EIGENSCHAFTEN

Wasserdicht, schwerlastbeständig, staplerüberfahrbar, Dehneinlage jederzeit auswechselbar, abriebfest, witterungsbeständig, temperaturbeständig (-40°C bis +120°C), beständig gegen Tausalz und Abwässer (Alkalien, Mikroben, Bakterien), nach Absprache kann eine andere Dichtbahn verwendet werden

EINSATZBEREICHE

Parkdecks, Parkhäuser, Tiefgaragen, Rampenübergänge, Fußgängerbrücken, Produktions-/Lagerhallen im Industriebau

MATERIAL

Unterkonstruktion Stahl feuerverzinkt und Sichtfläche Edelstahl V2A (V4A auf Anfrage), Dehneinlage EPDM, Dichtbahn Wolfin IB

BELAGSARTEN

Beschichtung, Beton, Estrich, Industriebeläge, Naturstein, Fliesen

BEFAHRBARKEIT

PKW, LKW, Stapler

FORMSTÜCKE

Aufkantung, End-Stück, Eck-Stück, T-Stück, Kreuz-Stück, Profilwechsel Boden-Wand

HINWEISE

Die Verflanschung der Dicht- und Dehneinlage erfolgt mit Schrauben M8 im Abstand von 150 mm.

Die aus dem Profil ragende Dichtbahn ist in das Abdichtungssystem einzubinden, damit eine seitliche Wasserunterwanderung ausgeschlossen ist.

Einbau durch werkseigene Monteure empfohlen.

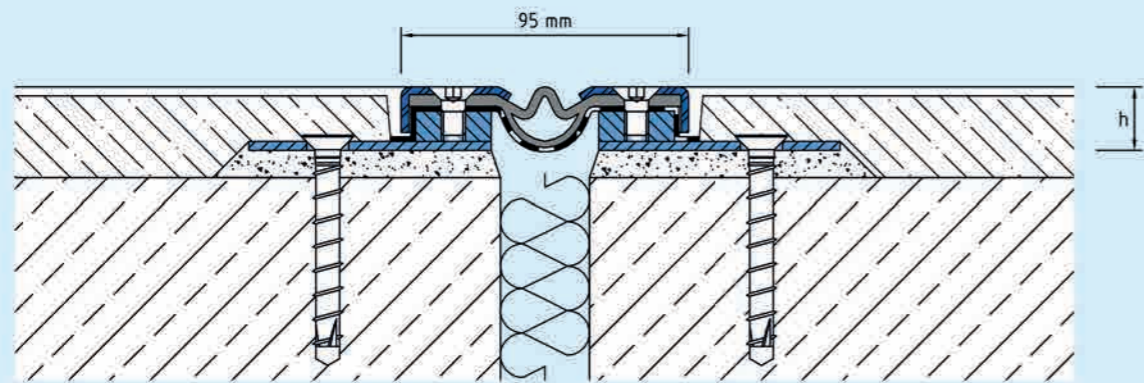


TECHNISCHE DATEN

Fugenspiel waagrecht:	40 mm (±20 mm)
Fugenspiel senkrecht:	20 mm (±10 mm)
Sichtbreite:	95 mm
Fugenbreite maximal:	60 mm
Belastung:	Radlast 4500 kg bei Ø 150 mm, B = 100 mm
Belastung LKW:	600 kN (DIN 1072)
Belastung Stapler:	150 kN (DIN 1055-3)
Lieferlänge:	3 mtr
Farbe der Dehneinlage:	schwarz

AUSFÜHRUNGEN

Artikel-Nr.	Profilhöhe (h)	Aussparung (BxT)
VA.8.95/20	21 mm	250 x 31 mm
VA.8.95/35	36 mm	250 x 46 mm
VA.8.95/50	51 mm	250 x 61 mm
VA.8.95/60	61 mm	250 x 71 mm
VA.8.95/90	91 mm	250 x 101 mm



Technische Änderungen vorbehalten.

Maßstab 1:2,5

VA.8.115/..

- hoch belastbar
- geringe Einbauhöhe
- rutschhemmend strukturierte Sichtfläche

EIGENSCHAFTEN

Wasserdicht, schwerlastbeständig, staplerüberfahrbar, Dehneinlage jederzeit auswechselbar, abriebfest, witterungsbeständig, temperaturbeständig (-40°C bis +120°C), beständig gegen Tausalz und Abwässer (Alkalien, Mikroben, Bakterien), nach Absprache kann eine andere Dichtbahn verwendet werden

EINSATZBEREICHE

Parkdecks, Parkhäuser, Tiefgaragen, Rampenübergänge, Fußgängerbrücken, Produktions-/Lagerhallen im Industriebau

MATERIAL

Unterkonstruktion Stahl feuerverzinkt und Sichtfläche Edelstahl V2A (V4A auf Anfrage), Dehneinlage EPDM, Dichtbahn Wolfin IB

BELAGSARTEN

Beschichtung, Beton, Estrich, Industriebeläge, Naturstein, Fliesen

BEFAHRBARKEIT

PKW, LKW, Stapler

FORMSTÜCKE

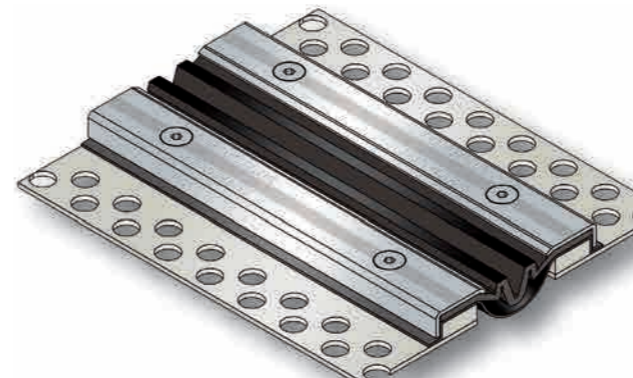
Aufkantung, End-Stück, Eck-Stück, T-Stück, Kreuz-Stück, Profilwechsel Boden-Wand

HINWEISE

Die Verflanschung der Dicht- und Dehneinlage erfolgt mit Schrauben M8 im Abstand von 150 mm.

Die aus dem Profil ragende Dichtbahn ist in das Abdichtungssystem einzubinden, damit eine seitliche Wasserunterwanderung ausgeschlossen ist.

Einbau durch werkseigene Monteure empfohlen.

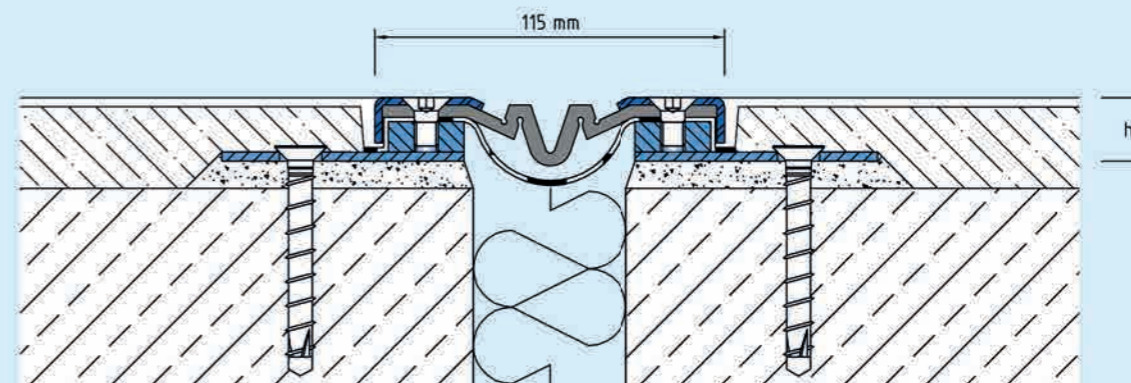


TECHNISCHE DATEN

Fugenspiel waagrecht:	60 mm (-25/+35 mm)
Fugenspiel senkrecht:	30 mm (±15 mm)
Sichtbreite:	115 mm
Fugenbreite maximal:	80 mm
Belastung:	Radlast 3500 kg bei Ø 150 mm, B = 100 mm
Belastung LKW:	600 kN (DIN 1072)
Belastung Stapler:	150 kN (DIN 1055-3)
Lieferlänge:	3 mtr
Farbe der Dehneinlage:	schwarz

AUSFÜHRUNGEN

Artikel-Nr.	Profilhöhe (h)	Aussparung (BxT)
VA.8.115/20	21 mm	280 x 31 mm
VA.8.115/35	36 mm	280 x 46 mm
VA.8.115/50	51 mm	280 x 61 mm
VA.8.115/60	61 mm	280 x 71 mm
VA.8.115/90	91 mm	280 x 101 mm



Technische Änderungen vorbehalten.

Maßstab 1:2,5

VA.8.110/..

- hoch belastbar
- flexibel einsetzbar

EIGENSCHAFTEN

Wasserdicht, schwerlastbeständig, staplerüberfahrbar, Dehneinlage jederzeit auswechselbar, abriebfest, witterungsbeständig, temperaturbeständig (-40°C bis +120°C), beständig gegen Tausalz und Abwässer (Alkalien, Mikroben, Bakterien), nach Absprache kann eine andere Dichtbahn verwendet werden

EINSATZBEREICHE

Parkdecks, Parkhäuser, Tiefgaragen, Rampenübergänge, Fußgängerbrücken, Produktions-/Lagerhallen im Industriebau

MATERIAL

Unterkonstruktion Stahl feuerverzinkt und Sichtfläche Edelstahl V2A (V4A auf Anfrage), Dehneinlage EPDM, Dichtbahn Wolfin IB

BELAGSARTEN

Beschichtung, Beton, Estrich, Industriebeläge, Naturstein, Fliesen

BEFAHRBARKEIT

PKW, LKW, Stapler

FORMSTÜCKE

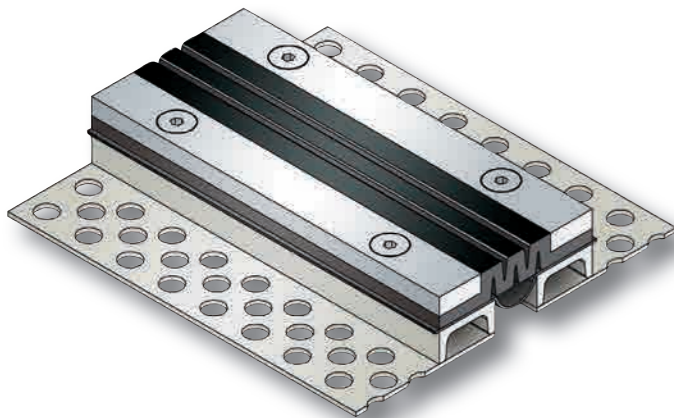
Aufkantung, End-Stück, Eck-Stück, T-Stück, Kreuz-Stück, Profilwechsel Boden-Wand

HINWEISE

Die Verflanschung der Dicht- und Dehneinlage erfolgt mit Schrauben M10 im Abstand von 150 mm.

Die aus dem Profil ragende Dichtbahn ist in das Abdichtungssystem einzubinden, damit eine seitliche Wasserunterwanderung ausgeschlossen ist.

Einbau durch werkseigene Monteure empfohlen.



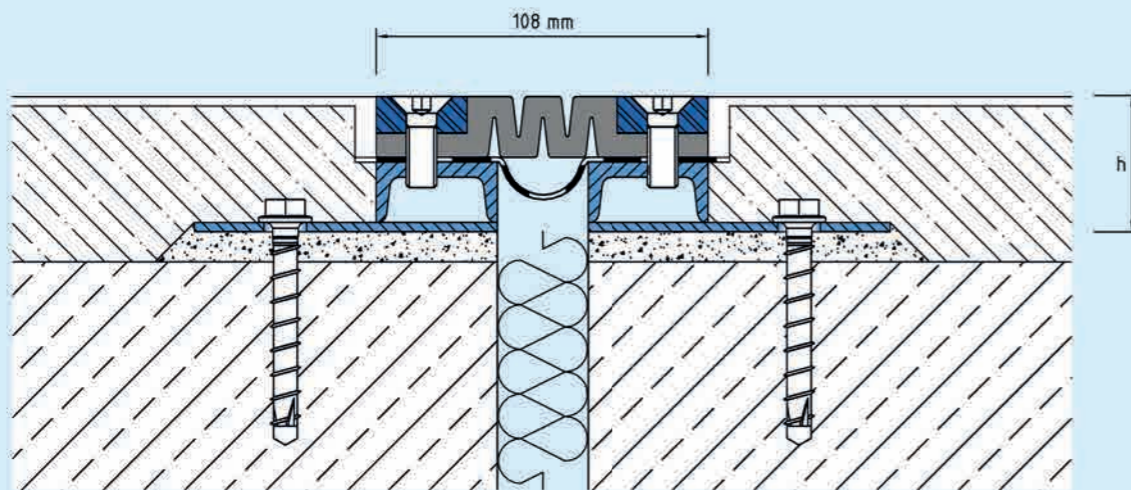
TECHNISCHE DATEN

Fugenspiel waagrecht:	35 mm (-15/+20 mm)
Fugenspiel senkrecht:	20 mm (±10 mm)
Sichtbreite:	108 mm
Fugenbreite maximal:	50 mm
Belastung:	Radlast 5000 kg bei Ø 150 mm, B = 100 mm
Belastung LKW:	600 kN (DIN 1072)
Belastung Stapler:	150 kN (DIN 1055-3)
Lieferlänge:	3 mtr
Farbe der Dehneinlage:	schwarz

AUSFÜHRUNGEN

Artikel-Nr.	Profilhöhe (h)	Aussparung (BxT)
VA.8.110/30	30 mm	320 x 40 mm
VA.8.110/37	37 mm	320 x 47 mm
VA.8.110/45	45 mm	320 x 55 mm
VA.8.110/60	60 mm	320 x 70 mm
VA.8.110/75	75 mm	320 x 85 mm
VA.8.110/90	90 mm	400 x 100 mm
VA.8.110/104	104 mm	400 x 114 mm
VA.8.110/120	120 mm	400 x 130 mm
VA.8.110/150	150 mm	400 x 160 mm

Weitere Höhen auf Anfrage.



Technische Änderungen vorbehalten.

Maßstab 1:2,5

VA.8.130/..

- hoch belastbar
- flexibel einsetzbar

EIGENSCHAFTEN

Wasserdicht, schwerlastbeständig, staplerüberfahrbar, Dehneinlage jederzeit auswechselbar, abriebfest, witterungsbeständig, temperaturbeständig (-40°C bis +120°C), beständig gegen Tausalz und Abwässer (Alkalien, Mikroben, Bakterien), nach Absprache kann eine andere Dichtbahn verwendet werden

EINSATZBEREICHE

Parkdecks, Parkhäuser, Tiefgaragen, Rampenübergänge, Fußgängerbrücken, Produktions-/Lagerhallen im Industriebau

MATERIAL

Unterkonstruktion Stahl feuerverzinkt und Sichtfläche Edelstahl V2A (V4A auf Anfrage), Dehneinlage EPDM, Dichtbahn Wolfin IB

BELAGSARTEN

Beschichtung, Beton, Estrich, Industriebeläge, Naturstein, Fliesen

BEFAHRBARKEIT

PKW, LKW, Stapler

FORMSTÜCKE

Aufkantung, End-Stück, Eck-Stück, T-Stück, Kreuz-Stück, Profilwechsel Boden-Wand

HINWEISE

Die Verflanschung der Dicht- und Dehneinlage erfolgt mit Schrauben M10 im Abstand von 150 mm.

Die aus dem Profil ragende Dichtbahn ist in das Abdichtungssystem einzubinden, damit eine seitliche Wasserunterwanderung ausgeschlossen ist.

Einbau durch werkseigene Monteure empfohlen.



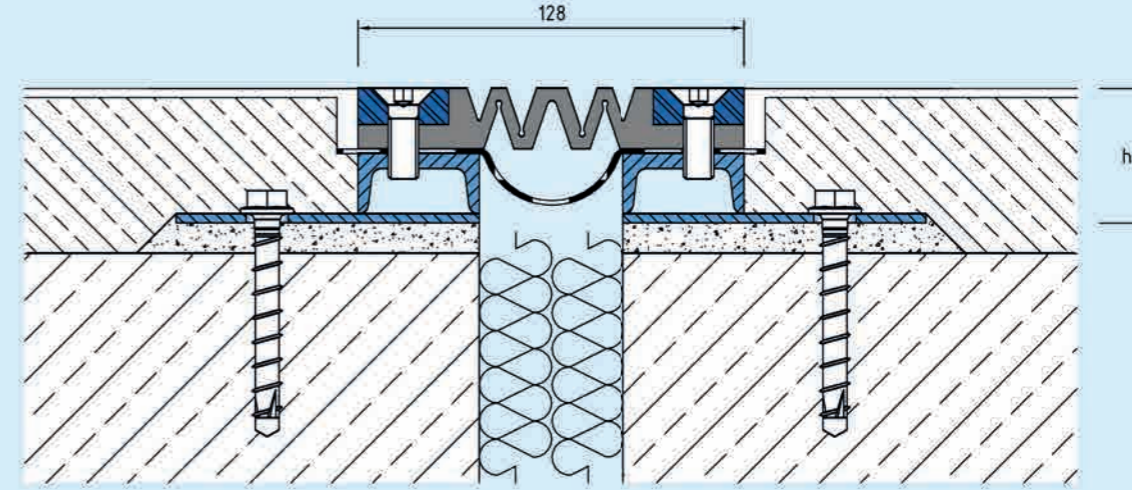
TECHNISCHE DATEN

Fugenspiel waagrecht:	60 mm (±30 mm)
Fugenspiel senkrecht:	30 mm (±15 mm)
Sichtbreite:	128 mm
Fugenbreite maximal:	70 mm
Belastung:	Radlast 5000 kg bei Ø 150 mm, B = 100 mm
Belastung LKW:	600 kN (DIN 1072)
Belastung Stapler:	150 kN (DIN 1055-3)
Lieferlänge:	3 mtr
Farbe der Dehneinlage:	schwarz

AUSFÜHRUNGEN

Artikel-Nr.	Profilhöhe (h)	Aussparung (BxT)
VA.8.130/30	30 mm	340 x 40 mm
VA.8.130/37	37 mm	340 x 47 mm
VA.8.130/45	45 mm	340 x 55 mm
VA.8.130/60	60 mm	340 x 70 mm
VA.8.130/75	75 mm	340 x 85 mm
VA.8.130/90	90 mm	420 x 100 mm
VA.8.130/104	104 mm	420 x 114 mm
VA.8.130/120	120 mm	420 x 130 mm
VA.8.130/150	150 mm	420 x 160 mm

Weitere Höhen auf Anfrage.

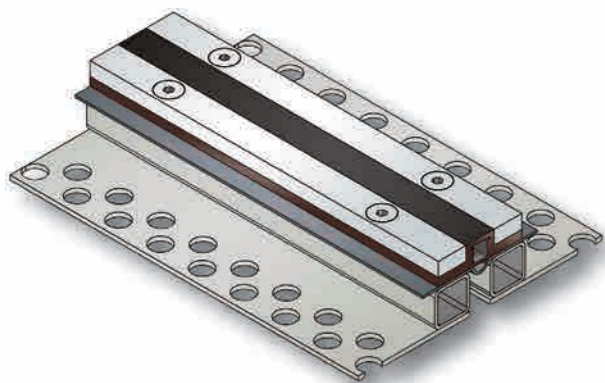


Technische Änderungen vorbehalten.

Maßstab 1:2,5

VA.8.60/.. G

- hoch belastbar
- hygienefreundliche, glatte Dehneinlage
- geringe Sichtbreite



EIGENSCHAFTEN

Wasserdicht, schwerlastbeständig, staplerüberfahrbar, Dehneinlage jederzeit auswechselbar, abriebfest, witterungsbeständig, temperaturbeständig (-40°C bis +120°C), beständig gegen Tausalz und Abwässer (Alkalien, Mikroben, Bakterien), nach Absprache kann eine andere Dichtbahn verwendet werden

EINSATZBEREICHE

Produktions-/Lagerhallen im Industriebau, Bereiche mit erhöhter Hygieneanforderung (z. B. Küchen, Krankenhäuser etc.)

MATERIAL

Unterkonstruktion Stahl feuerverzinkt und Sichtfläche Edelstahl V2A (V4A auf Anfrage), Dehneinlage EPDM, Dichtbahn Wolfin IB

BELAGSARTEN

Beschichtung, Beton, Estrich, Industriebeläge, Naturstein, Fliesen

BEFAHRBARKEIT

PKW, LKW, Stapler

FORMSTÜCKE

Aufkantung, End-Stück, Eck-Stück, T-Stück, Kreuz-Stück, Profilwechsel Boden-Wand

HINWEISE

Die Verflanschung der Dicht- und Dehneinlage erfolgt mit Schrauben M8 im Abstand von 150 mm.

Die aus dem Profil ragende Dichtbahn ist in das Abdichtungssystem einzubinden, damit eine seitliche Wasserunterwanderung ausgeschlossen ist.

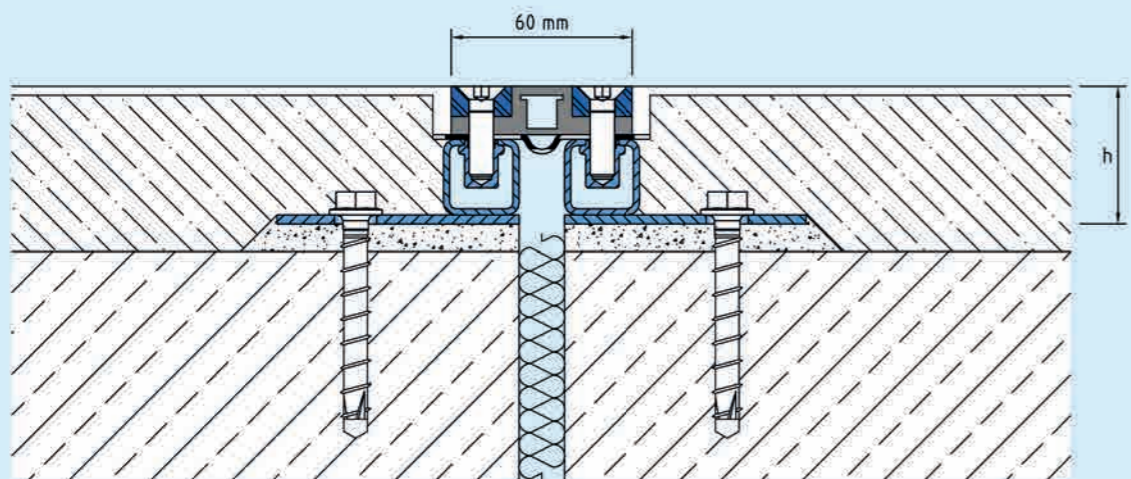
Einbau durch werkseigene Monteure empfohlen.

TECHNISCHE DATEN

Fugenspiel waagrecht:	6 mm (±3 mm)
Fugenspiel senkrecht:	4 mm (±2 mm)
Sichtbreite:	60 mm
Fugenbreite maximal:	20 mm
Belastung:	Radlast 2500 kg bei Ø 150 mm, B = 100 mm
Belastung LKW:	600 kN (DIN 1072)
Belastung Stapler:	70 kN (DIN 1055-3)
Lieferlänge:	3 mtr
Farbe der Dehneinlage:	schwarz

AUSFÜHRUNGEN

Artikel-Nr.	Profilhöhe (h)	Aussparung (BxT)
VA.8.60/26 G	26 mm	220 x 36 mm
VA.8.60/30 G	30 mm	220 x 40 mm
VA.8.60/45 G	45 mm	220 x 55 mm
VA.8.60/60 G	60 mm	220 x 70 mm
VA.8.60/70 G	70 mm	220 x 80 mm
VA.8.60/100 G	100 mm	220 x 110 mm



Technische Änderungen vorbehalten.

Maßstab 1:2,5

VA.8.95/.. G

- hoch belastbar
- geringe Einbauhöhe
- hygienefreundliche, glatte Dehneinlage
- rutschhemmend strukturierte Sichtfläche



EIGENSCHAFTEN

Wasserdicht, schwerlastbeständig, staplerüberfahrbar, Dehneinlage jederzeit auswechselbar, abriebfest, witterungsbeständig, temperaturbeständig (-40°C bis +120°C), beständig gegen Tausalz und Abwässer (Alkalien, Mikroben, Bakterien), nach Absprache kann eine andere Dichtbahn verwendet werden

EINSATZBEREICHE

Parkdecks, Parkhäuser, Tiefgaragen, Rampenübergänge, Fußgängerbrücken, Produktions-/Lagerhallen im Industriebau, Bereiche mit erhöhter Hygieneanforderung (z. B. Küchen, Krankenhäuser etc.)

MATERIAL

Unterkonstruktion Stahl feuerverzinkt und Sichtfläche Edelstahl V2A (V4A auf Anfrage), Dehneinlage EPDM, Dichtbahn Wolfin IB

BELAGSARTEN

Beschichtung, Beton, Estrich, Industriebeläge, Naturstein, Fliesen

BEFAHRBARKEIT

PKW, LKW, Stapler

FORMSTÜCKE

Aufkantung, End-Stück, Eck-Stück, T-Stück, Kreuz-Stück, Profilwechsel Boden-Wand

HINWEISE

Die Verflanschung der Dicht- und Dehneinlage erfolgt mit Schrauben M8 im Abstand von 150 mm.

Die aus dem Profil ragende Dichtbahn ist in das Abdichtungssystem einzubinden, damit eine seitliche Wasserunterwanderung ausgeschlossen ist.

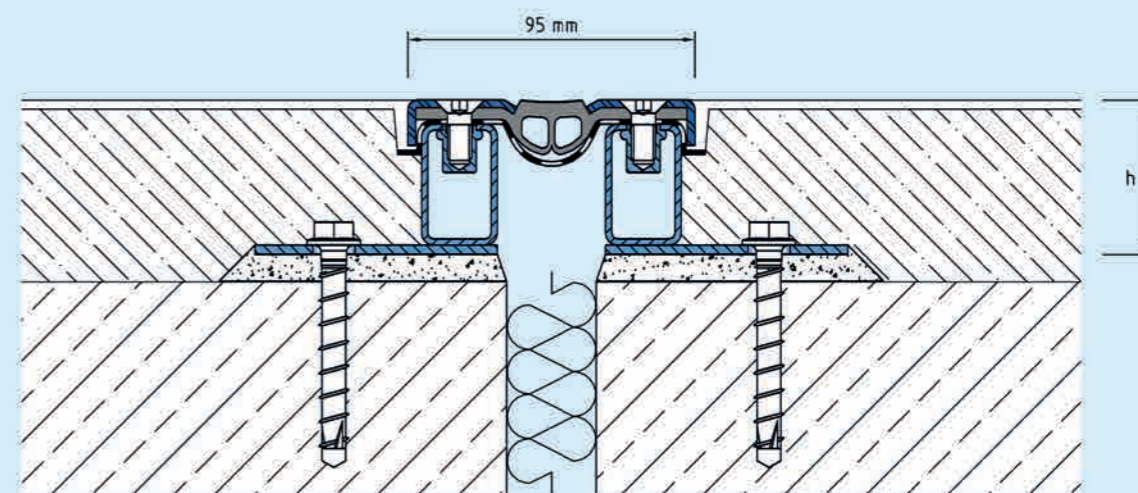
Einbau durch werkseigene Monteure empfohlen.

TECHNISCHE DATEN

Fugenspiel waagrecht:	20 mm (±10 mm)
Fugenspiel senkrecht:	10 mm (±5 mm)
Sichtbreite:	95 mm
Fugenbreite maximal:	60 mm
Belastung:	Radlast 4500 kg bei Ø 150 mm, B = 100 mm
Belastung LKW:	600 kN (DIN 1072)
Belastung Stapler:	150 kN (DIN 1055-3)
Lieferlänge:	3 mtr
Farbe der Dehneinlage:	schwarz

AUSFÜHRUNGEN

Artikel-Nr.	Profilhöhe (h)	Aussparung (BxT)
VA.8.95/20 G	21 mm	250 x 31 mm
VA.8.95/35 G	36 mm	250 x 46 mm
VA.8.95/50 G	51 mm	250 x 61 mm
VA.8.95/60 G	61 mm	250 x 71 mm
VA.8.95/90 G	91 mm	250 x 101 mm



Technische Änderungen vorbehalten.

Maßstab 1:2,5

VA.8.60

VA.8.95

VA.8.110/.. G

- hoch belastbar
- hygienefreundliche, glatte Dehneinlage
- flexibel einsetzbar

EIGENSCHAFTEN

Wasserdicht, schwerlastbeständig, staplerüberfahrbar, Dehneinlage jederzeit auswechselbar, abriebfest, witterungsbeständig, temperaturbeständig (-40°C bis +120°C), beständig gegen Tausalz und Abwässer (Alkalien, Mikroben, Bakterien), nach Absprache kann eine andere Dichtbahn verwendet werden

EINSATZBEREICHE

Parkdecks, Parkhäuser, Tiefgaragen, Rampenübergänge, Fußgängerbrücken, Produktions-/Lagerhallen im Industriebau, Bereiche mit erhöhter Hygieneanforderung (z. B. Küchen, Krankenhäuser etc.)

MATERIAL

Unterkonstruktion Stahl feuerverzinkt und Sichtfläche Edelstahl V2A (V4A auf Anfrage), Dehneinlage EPDM, Dichtbahn Wolfin IB

BELAGSARTEN

Beschichtung, Beton, Estrich, Industriebeläge, Naturstein, Fliesen

BEFAHRBARKEIT

PKW, LKW, Stapler

FORMSTÜCKE

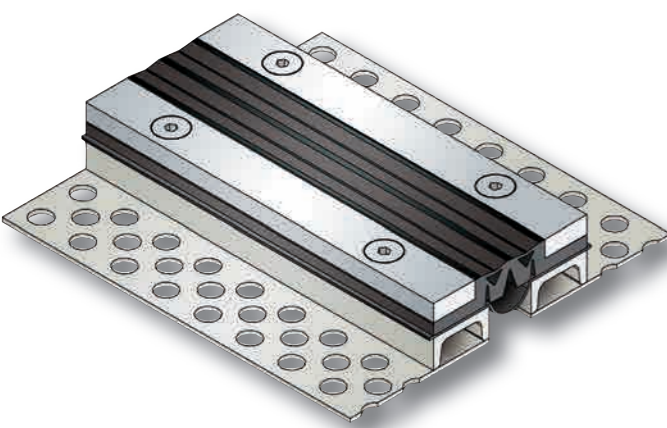
Aufkantung, End-Stück, Eck-Stück, T-Stück, Kreuz-Stück, Profilwechsel Boden-Wand

HINWEISE

Die Verflanschung der Dicht- und Dehneinlage erfolgt mit Schrauben M10 im Abstand von 150 mm.

Die aus dem Profil ragende Dichtbahn ist in das Abdichtungssystem einzubinden, damit eine seitliche Wasserunterwanderung ausgeschlossen ist.

Einbau durch werkseigene Monteure empfohlen.



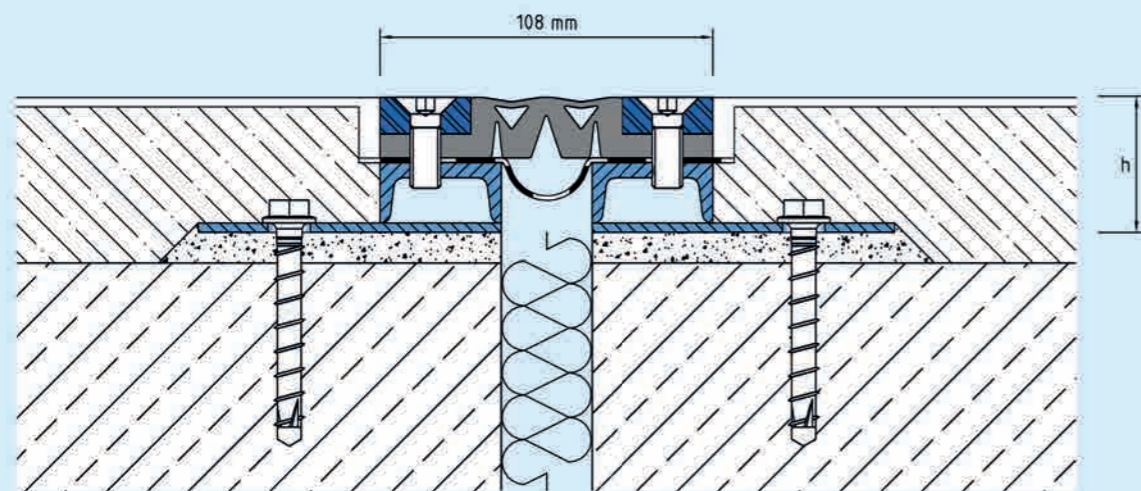
TECHNISCHE DATEN

Fugenspiel waagrecht:	20 mm (±10 mm)
Fugenspiel senkrecht:	10 mm (±5 mm)
Sichtbreite:	108 mm
Fugenbreite maximal:	50 mm
Belastung:	Radlast 5000 kg bei Ø 150 mm, B = 100 mm
Belastung LKW:	600 kN (DIN 1072)
Belastung Stapler:	150 kN (DIN 1055-3)
Lieferlänge:	3 mtr
Farbe der Dehneinlage:	schwarz

AUSFÜHRUNGEN

Artikel-Nr.	Profilhöhe (h)	Aussparung (BxT)
VA.8.110/30 G	30 mm	320 x 40 mm
VA.8.110/37 G	37 mm	320 x 47 mm
VA.8.110/45 G	45 mm	320 x 55 mm
VA.8.110/60 G	60 mm	320 x 70 mm
VA.8.110/75 G	75 mm	320 x 85 mm
VA.8.110/90 G	90 mm	400 x 100 mm
VA.8.110/104 G	104 mm	400 x 114 mm
VA.8.110/120 G	120 mm	400 x 130 mm
VA.8.110/150 G	150 mm	400 x 160 mm

Weitere Höhen auf Anfrage.



Technische Änderungen vorbehalten.

Maßstab 1:2,5

VA.9.108/..

- hoch belastbar
- erschütterungsfrei überfahrbar
- Edelstahlsichtfläche

EIGENSCHAFTEN

Wasserdicht, schwerlastbeständig, staplerüberfahrbar, abriebfest, witterungsbeständig, temperaturbeständig (-40°C bis +120°C), beständig gegen Tausalz und Abwässer (Alkalien, Mikroben, Bakterien), nach Absprache kann eine andere Dichtbahn verwendet werden

EINSATZBEREICHE

Parkdecks, Parkhäuser, Tiefgaragen, Produktions-/Lagerhallen im Industriebau, Bereiche mit Einsatz von führerlosen Fahrzeugsystemen, Messe-/Ausstellungshallen

MATERIAL

Unterkonstruktion Stahl feuerverzinkt und Sichtfläche Edelstahl V2A (V4A auf Anfrage), Dichtbahn Wolfin IB

BELAGSARTEN

Beschichtung, Beton, Estrich, Industriebeläge

BEFAHRBARKEIT

Flurförderfahrzeuge (Stapler, Hubwagen etc.), PKW, LKW

FORMSTÜCKE

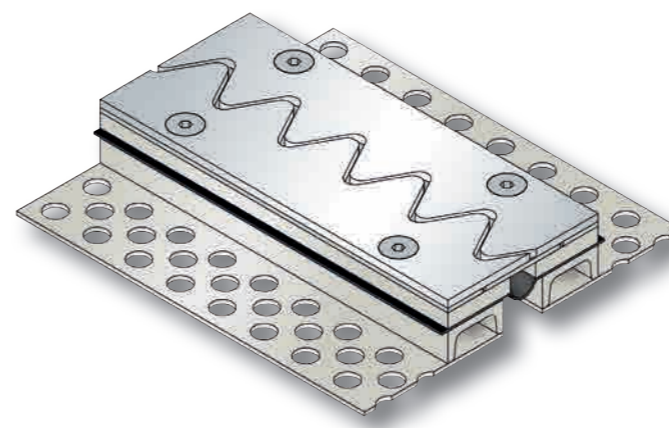
Aufkantung, Folienhochzug, Eck-Stück, T-Stück, Kreuz-Stück, Profilwechsel Boden-Wand

HINWEISE

Die Verflanschung der Dichteinlage erfolgt mit Schrauben M10 im Abstand von 150 mm.

Die aus dem Profil ragende Dichtbahn ist in das Abdichtungssystem einzubinden, damit eine seitliche Wasserunterwanderung ausgeschlossen ist.

Einbau durch werkseigene Monteure empfohlen.



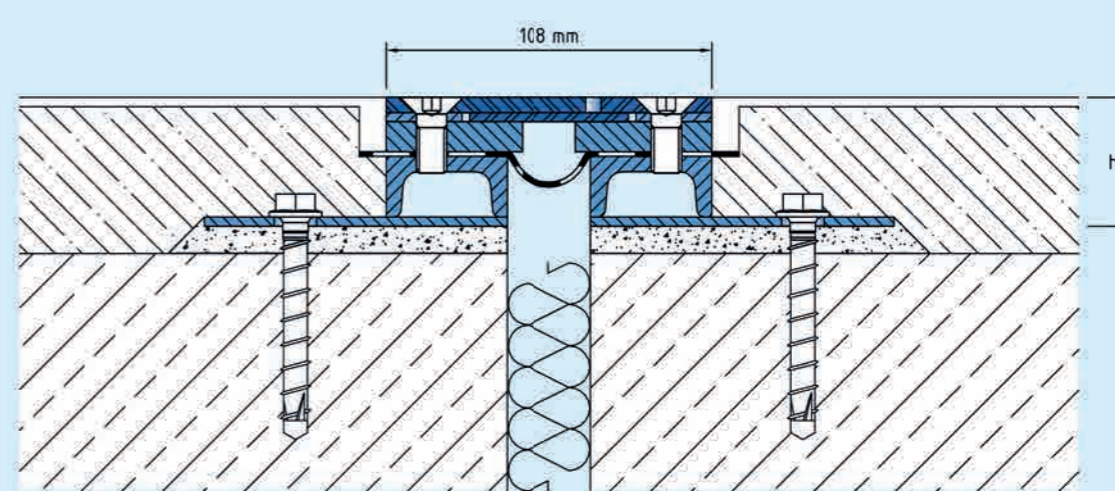
TECHNISCHE DATEN

Fugenspiel waagrecht:	15 mm (-5/+10 mm)
Sichtbreite:	108 mm
Fugenbreite maximal:	50 mm
Belastung:	Radlast 5000 kg bei Ø 150 mm, B = 100 mm
Belastung LKW:	600 kN (DIN 1072)
Belastung Stapler:	150 kN (DIN 1055-3)
Lieferlänge:	3 mtr

AUSFÜHRUNGEN

Artikel-Nr.	Profilhöhe (h)	Aussparung (BxT)
VA.9.108/29	29 mm	320 x 39 mm
VA.9.108/35	35 mm	320 x 45 mm
VA.9.108/43	43 mm	320 x 53 mm
VA.9.108/58	58 mm	320 x 68 mm
VA.9.108/73	73 mm	320 x 83 mm
VA.9.108/88	88 mm	400 x 98 mm
VA.9.108/103	103 mm	400 x 113 mm
VA.9.108/120	120 mm	400 x 130 mm
VA.9.108/150	150 mm	400 x 160 mm

Weitere Höhen auf Anfrage.

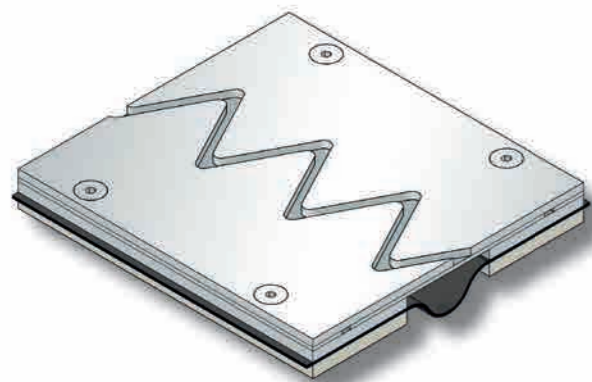


Technische Änderungen vorbehalten.

Maßstab 1:2,5

VA.9.230/29

- hoch belastbar
- erschütterungsfrei überfahrbar
- Edelstahlsichtfläche



EIGENSCHAFTEN

Wasserdicht, schwerlastbeständig, staplerüberfahrbar, abriebfest, witterungsbeständig, temperaturbeständig (-40°C bis +120°C), beständig gegen Tausalz und Abwässer (Alkalien, Mikroben, Bakterien), nach Absprache kann eine andere Dichtbahn verwendet werden

EINSATZBEREICHE

Produktions-/Lagerhallen im Industriebau, Messe-/Ausstellungshallen

MATERIAL

Unterkonstruktion Stahl feuerverzinkt und Sichtfläche Edelstahl V2A (V4A auf Anfrage), Dichtbahn Wolfin IB

BELAGSARTEN

Beschichtung, Beton, Estrich, Industriebeläge

BEFAHRBARKEIT

Flurförderfahrzeuge (Stapler, Hubwagen etc.), PKW, LKW

FORMSTÜCKE

Aufkantung, Folienhochzug, Eck-Stück, T-Stück, Kreuz-Stück, Profilwechsel Boden-Wand

HINWEISE

Die Verflanschung der Dichteinlage erfolgt mit Schrauben M10 im Abstand von 150 mm. Die aus dem Profil ragende Dichtbahn ist in das Abdichtungssystem einzubinden, damit eine seitliche Wasserunterwanderung ausgeschlossen ist. Einbau durch werkseigene Monteure empfohlen.

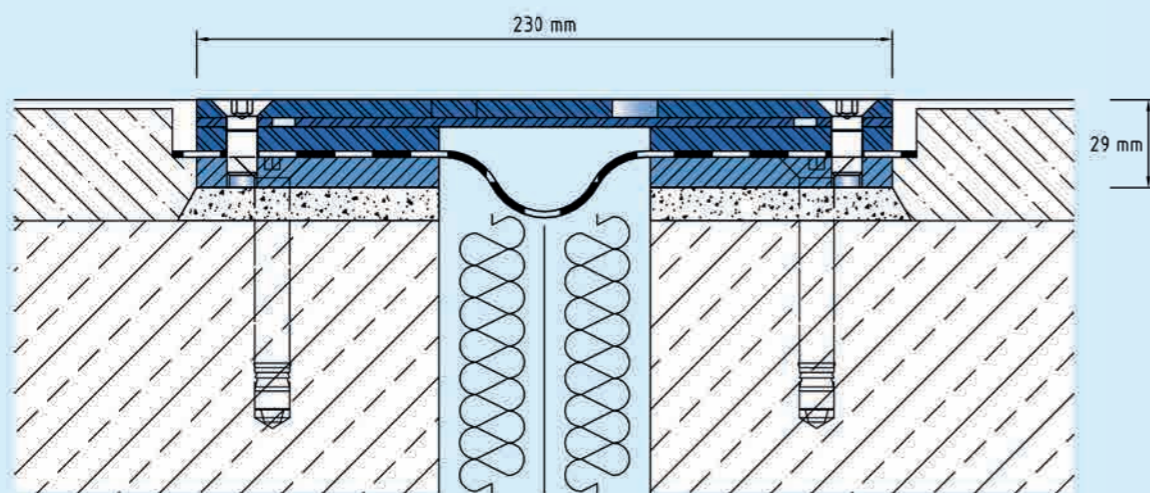
TECHNISCHE DATEN

Fugenspiel waagrecht: 35 mm (-15/+20 mm)
 Sichtbreite: 230 mm
 Fugenbreite maximal: 70 mm
 Belastung: Radlast 5000 kg bei Ø 150 mm, B = 100 mm
 Belastung LKW: 600 kN (DIN 1072)
 Belastung Stapler: 150 kN (DIN 1055-3)
 Lieferlänge: 3 mtr

AUSFÜHRUNGEN

Artikel-Nr.	Profilhöhe (h)	Aussparung (BxT)
VA.9.230/29	29 mm	370 x 39 mm

VA.9.230



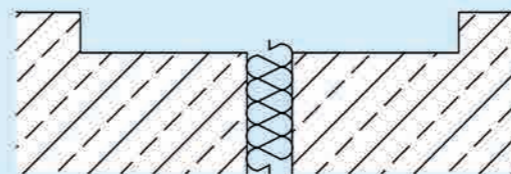
Technische Änderungen vorbehalten.

Maßstab 1:2,5

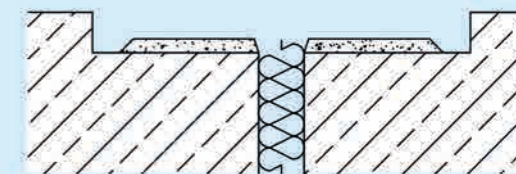
EINBAUVORSCHLAG: FUGENPROFIL VA.8.95/20 MIT WASSERDICHTER VERFÜLLUNG

Technische Änderungen vorbehalten.

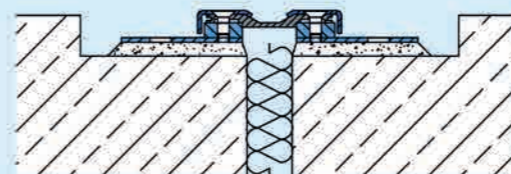
1. Untergrund der Montageaussparung vorbereiten (reinigen und grundieren).



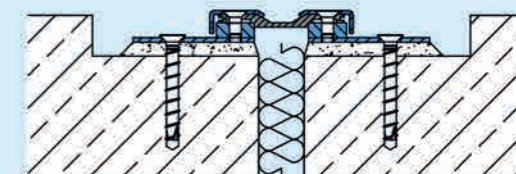
2. Glattnuss zum Höhenausgleich aufbringen (Epoxidharzmörtel).



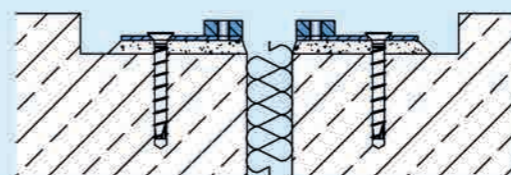
3. Fugenprofil in den frischen Glattnuss eindrücken und höhengerecht einnivellieren.



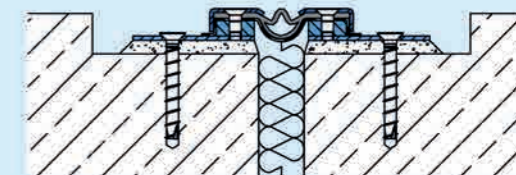
4. Nach dem Aushärten des Glattnuss erfolgt die Verdübelung des Profils mittels Befestigungsankern beidseitig im Abstand von ca. 300 mm.



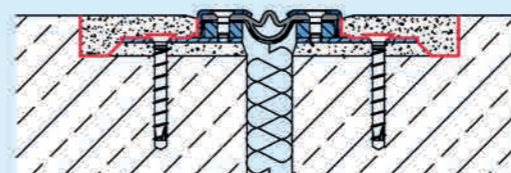
5. Klemmleisten und Abstandshalter demontieren und an der entsprechenden Profilstelle ablegen (Klemmleisten nicht vertauschen).



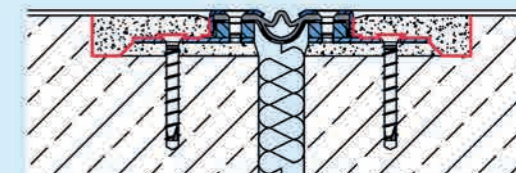
6. Einbringen der Dichtbahn sowie der Dehneinlage und Verpressen mittels Abdeckkappen und Senkschraube M8 im Abstand von 150 mm.



7. Voranstrich (Epoxidharz) 3-seitig auf Beton, Dichtbahn und Fugenprofil als Haftvermittler auftragen. Anschließend „Nass in Nass“ verfüllen und bodenbündiges Abziehen der Montageaussparung mit einem druckfesten und schwindfreien Epoxidharzmörtel.



8. Anarbeiten der Beschichtung (bauseits).



VA.8.95/0

- hoch belastbar
- Einbau in Ortbeton
- rutschhemmend strukturierte Sichtfläche

EIGENSCHAFTEN

Wasserdicht, schwerlastbeständig, staplerüberfahrbar, Dehneinlage jederzeit auswechselbar, abriebfest, witterungsbeständig, temperaturbeständig (-40°C bis +120°C), beständig gegen Tausalz und Abwässer (Alkalien, Mikroben, Bakterien), nach Absprache kann eine andere Dichtbahn verwendet werden

EINSATZBEREICHE

Parkdecks, Parkhäuser, Tiefgaragen, Rampenübergänge, Fußgängerbrücken, Produktions-/Lagerhallen im Industriebau

MATERIAL

Unterkonstruktion Stahl feuerverzinkt und Sichtfläche Edelstahl V2A (V4A auf Anfrage), Dehneinlage EPDM, Dichtbahn Wolfin IB

BELAGSARTEN

Beschichtung, Beton, Industriebeläge

BEFAHRBARKEIT

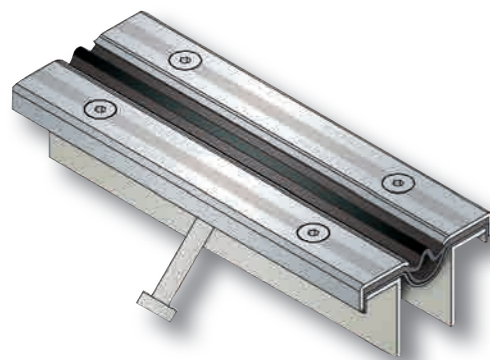
PKW, LKW, Stapler

FORMSTÜCKE

Aufkantung, End-Stück, Eck-Stück, T-Stück, Kreuz-Stück, Profilwechsel Boden-Wand

HINWEISE

Die Verflanschung der Dicht- und Dehneinlage erfolgt mit Schrauben M8 im Abstand von 150 mm. Vergussprofil VP5/20 ist bereits werkseitig montiert. Die aus dem Profil ragende Dichtbahn ist in das Abdichtungssystem einzubinden, damit eine seitliche Wasserunterwanderung ausgeschlossen ist. Einbau durch werkseigene Monteure empfohlen.

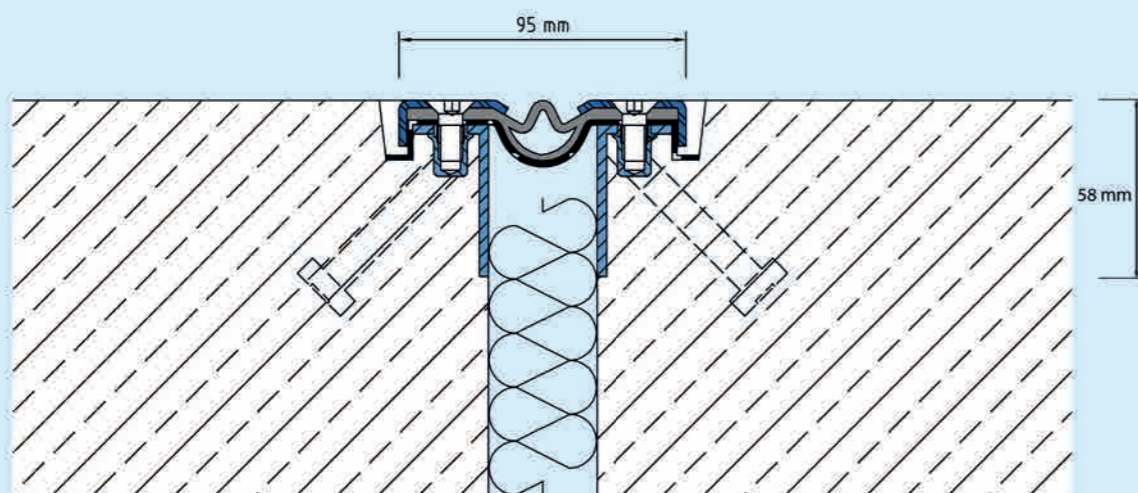


TECHNISCHE DATEN

Fugenspiel waagrecht:	40 mm (±20 mm)
Fugenspiel senkrecht:	20 mm (±10 mm)
Sichtbreite:	95 mm
Fugenbreite maximal:	36 mm
Belastung:	Radlast 4500 kg bei Ø 150 mm, B = 100 mm
Belastung LKW:	600 kN (DIN 1072)
Belastung Stapler:	150 kN (DIN 1055-3)
Lieferlänge:	3 mtr
Farbe der Dehneinlage:	schwarz

AUSFÜHRUNGEN

Artikel-Nr.	Profilhöhe (h)
VA.8.95/0	58 mm



Technische Änderungen vorbehalten.

Maßstab 1:2,5

VA.8.95

VA.8.115/0

- hoch belastbar
- Einbau in Ortbeton
- rutschhemmend strukturierte Sichtfläche

EIGENSCHAFTEN

Wasserdicht, schwerlastbeständig, staplerüberfahrbar, Dehneinlage jederzeit auswechselbar, abriebfest, witterungsbeständig, temperaturbeständig (-40°C bis +120°C), beständig gegen Tausalz und Abwässer (Alkalien, Mikroben, Bakterien), nach Absprache kann eine andere Dichtbahn verwendet werden

EINSATZBEREICHE

Parkdecks, Parkhäuser, Tiefgaragen, Rampenübergänge, Fußgängerbrücken, Produktions-/Lagerhallen im Industriebau

MATERIAL

Unterkonstruktion Stahl feuerverzinkt und Sichtfläche Edelstahl V2A (V4A auf Anfrage), Dehneinlage EPDM, Dichtbahn Wolfin IB

BELAGSARTEN

Beschichtung, Beton, Industriebeläge

BEFAHRBARKEIT

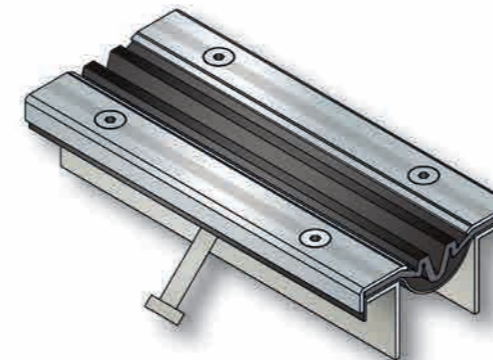
PKW, LKW, Stapler

FORMSTÜCKE

Aufkantung, End-Stück, Eck-Stück, T-Stück, Kreuz-Stück, Profilwechsel Boden-Wand

HINWEISE

Die Verflanschung der Dicht- und Dehneinlage erfolgt mit Schrauben M8 im Abstand von 150 mm. Vergussprofil VP5/20 ist bereits werkseitig montiert. Die aus dem Profil ragende Dichtbahn ist in das Abdichtungssystem einzubinden, damit eine seitliche Wasserunterwanderung ausgeschlossen ist. Einbau durch werkseigene Monteure empfohlen.

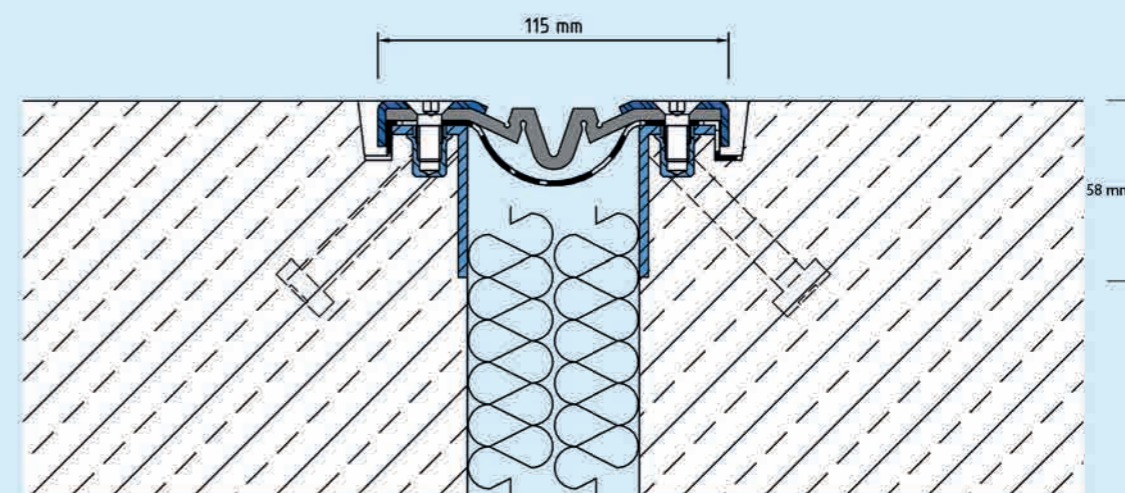


TECHNISCHE DATEN

Fugenspiel waagrecht:	60 mm (-25/+35 mm)
Fugenspiel senkrecht:	30 mm (±15 mm)
Sichtbreite:	115 mm
Fugenbreite maximal:	56 mm
Belastung:	Radlast 3500 kg bei Ø 150 mm, B = 100 mm
Belastung LKW:	600 kN (DIN 1072)
Belastung Stapler:	150 kN (DIN 1055-3)
Lieferlänge:	3 mtr
Farbe der Dehneinlage:	schwarz

AUSFÜHRUNGEN

Artikel-Nr.	Profilhöhe (h)
VA.8.115/0	58 mm



Technische Änderungen vorbehalten.

Maßstab 1:2,5

VA.8.115

VA.8.110/0

- hoch belastbar
- Einbau in Ortbeton

EIGENSCHAFTEN

Wasserdicht, schwerlastbeständig, staplerüberfahrbar, (Dehneinlage jederzeit auswechselbar), abriebfest, witterungsbeständig, temperaturbeständig (-40°C bis +120°C), beständig gegen Tausalz und Abwässer (Alkalien, Mikroben, Bakterien), nach Absprache kann eine andere Dichtbahn verwendet werden

EINSATZBEREICHE

Parkdecks, Parkhäuser, Tiefgaragen, Rampenübergänge, Fußgängerbrücken, Produktions-/Lagerhallen im Industriebau

MATERIAL

Unterkonstruktion Stahl feuerverzinkt und Sichtfläche Edelstahl V2A (V4A auf Anfrage), Dehneinlage EPDM, Dichtbahn Wolfin IB

BELAGSARTEN

Beschichtung, Beton, Industriebeläge

BEFAHRBARKEIT

PKW, LKW, Stapler

FORMSTÜCKE

Aufkantung, End-Stück, Eck-Stück, T-Stück, Kreuz-Stück, Profilwechsel Boden-Wand

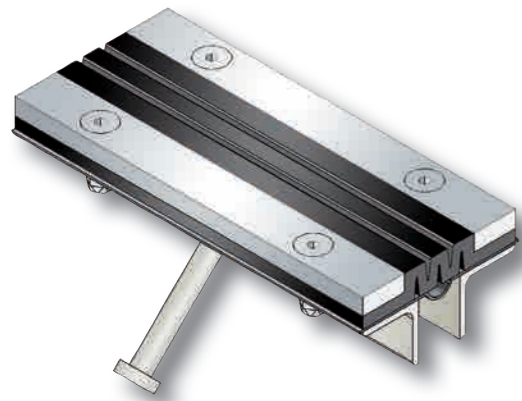
HINWEISE

Die Verflanschung der Dicht- und Dehneinlage erfolgt mit Schrauben M10 im Abstand von 150 mm.

Vergussprofil VP40/20 ist bereits werkseitig montiert.

Die aus dem Profil ragende Dichtbahn ist in das Abdichtungssystem einzubinden, damit eine seitliche Wasserunterwanderung ausgeschlossen ist.

Einbau durch werkseigene Monteure empfohlen.

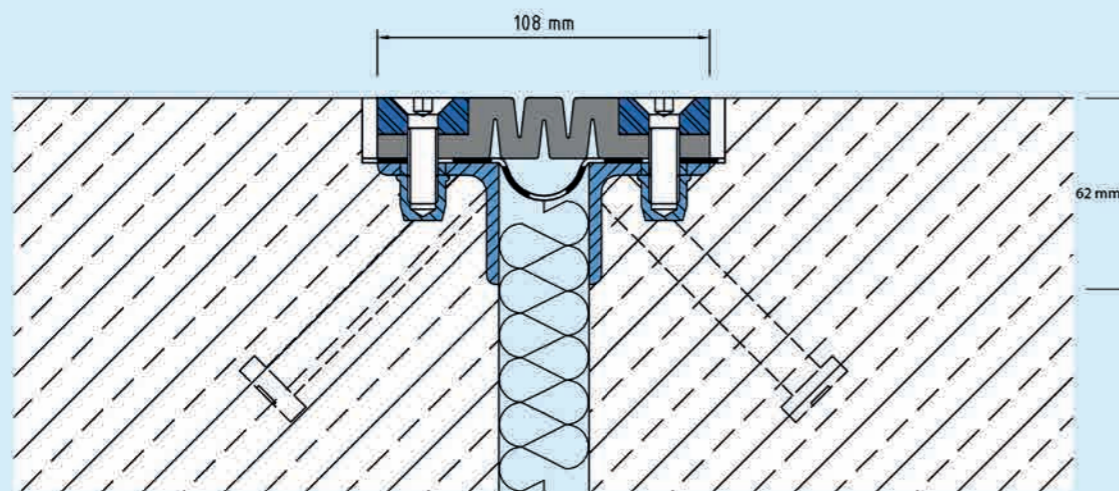


TECHNISCHE DATEN

Fugenspiel waagrecht:	35 mm (-15/+20 mm)
Fugenspiel senkrecht:	20 mm (±10 mm)
Sichtbreite:	108 mm
Fugenbreite maximal:	28 mm
Belastung:	Radlast 5000 kg bei Ø 150 mm, B = 100 mm
Belastung LKW:	600 kN (DIN 1072)
Belastung Stapler:	150 kN (DIN 1055-3)
Lieferlänge:	3 mtr
Farbe der Dehneinlage:	schwarz

AUSFÜHRUNGEN

Artikel-Nr.	Profilhöhe (h)
VA.8.110/0	62 mm



Technische Änderungen vorbehalten.

Maßstab 1:2,5

VA.8.110

VA.8.130/0

- hoch belastbar
- Einbau in Ortbeton

EIGENSCHAFTEN

Wasserdicht, schwerlastbeständig, staplerüberfahrbar, Dehneinlage jederzeit auswechselbar, abriebfest, witterungsbeständig, temperaturbeständig (-40°C bis +120°C), beständig gegen Tausalz und Abwässer (Alkalien, Mikroben, Bakterien), nach Absprache kann eine andere Dichtbahn verwendet werden

EINSATZBEREICHE

Parkdecks, Parkhäuser, Tiefgaragen, Rampenübergänge, Fußgängerbrücken, Produktions-/Lagerhallen im Industriebau

MATERIAL

Unterkonstruktion Stahl feuerverzinkt und Sichtfläche Edelstahl V2A (V4A auf Anfrage), Dehneinlage EPDM, Dichtbahn Wolfin IB

BELAGSARTEN

Beschichtung, Beton, Industriebeläge

BEFAHRBARKEIT

PKW, LKW, Stapler

FORMSTÜCKE

Aufkantung, End-Stück, Eck-Stück, T-Stück, Kreuz-Stück, Profilwechsel Boden-Wand

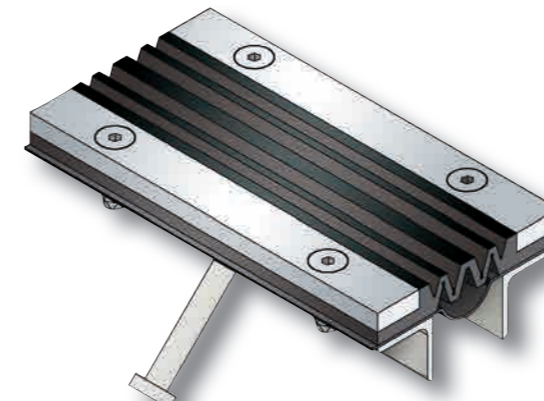
HINWEISE

Die Verflanschung der Dicht- und Dehneinlage erfolgt mit Schrauben M10 im Abstand von 150 mm.

Vergussprofil VP40/20 ist bereits werkseitig montiert.

Die aus dem Profil ragende Dichtbahn ist in das Abdichtungssystem einzubinden, damit eine seitliche Wasserunterwanderung ausgeschlossen ist.

Einbau durch werkseigene Monteure empfohlen.

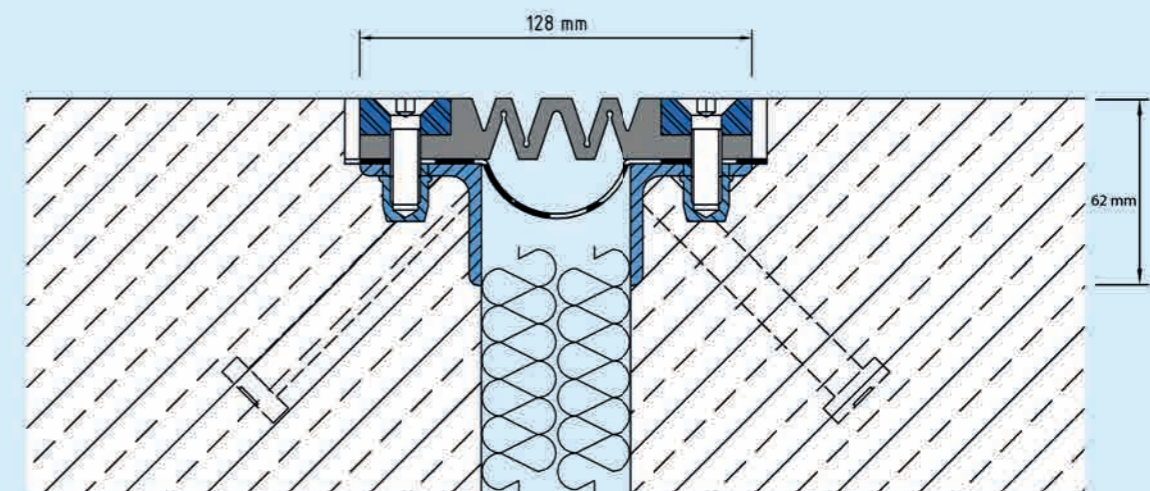


TECHNISCHE DATEN

Fugenspiel waagrecht:	60 mm (±30 mm)
Fugenspiel senkrecht:	30 mm (±15 mm)
Sichtbreite:	128 mm
Fugenbreite maximal:	48 mm
Belastung:	Radlast 5000 kg bei Ø 150 mm, B = 100 mm
Belastung LKW:	600 kN (DIN 1072)
Belastung Stapler:	150 kN (DIN 1055-3)
Lieferlänge:	3 mtr
Farbe der Dehneinlage:	schwarz

AUSFÜHRUNGEN

Artikel-Nr.	Profilhöhe (h)
VA.8.130/0	62 mm



Technische Änderungen vorbehalten.

Maßstab 1:2,5

VA.8.130

VA.8.95/..F

- hoch belastbar
- rutschhemmend strukturierte Sichtfläche
- mit allgemeinem bauaufsichtlichen Prüfzeugnis

EIGENSCHAFTEN
Wasserdicht, schwerlastbeständig, staplerüberfahrbar, Dehneinlage jederzeit auswechselbar, abriebfest, witterungsbeständig, temperaturbeständig (-40°C bis +120°C), beständig gegen Tausalz und Abwässer (Alkalien, Mikroben, Bakterien), nach Absprache kann eine andere Dichtbahn verwendet werden

EINSATZBEREICHE
Parkdecks, Parkhäuser, Tiefgaragen, Rampenübergänge, Fußgängerbrücken, Produktions-/Lagerhallen im Industriebau

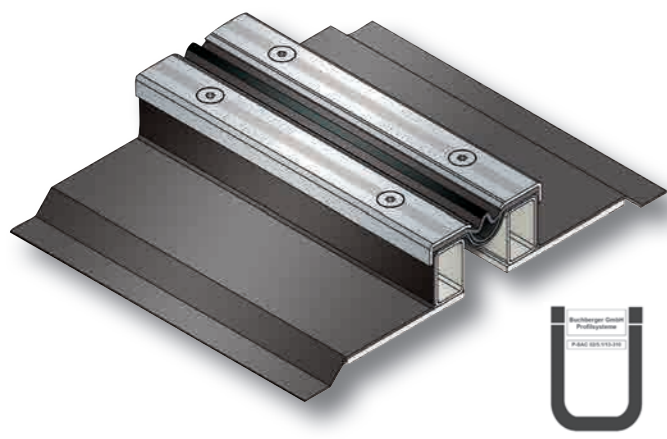
MATERIAL
Unterkonstruktion Stahl feuerverzinkt und Sichtfläche Edelstahl V2A (V4A auf Anfrage), Dehneinlage EPDM, Dichtbahn Wolfin IB

BELAGSARTEN
Asphalt, Estrich, Naturstein, Fliesen

BEFAHRBARKEIT
PKW, LKW, Stapler

FORMSTÜCKE
Aufkantung, Folienhochzug, Eck-Stück, T-Stück, Kreuz-Stück, Profilwechsel Boden-Wand

HINWEISE
Die Verflanschung der Dicht- und Dehneinlage erfolgt mit Schrauben M8 im Abstand von 150 mm. Die aus dem Profil ragende Dichtbahn ist in das Abdichtungssystem einzubinden, damit eine seitliche Wasserunterwanderung ausgeschlossen ist. Einbau durch werkseigene Monteure empfohlen.

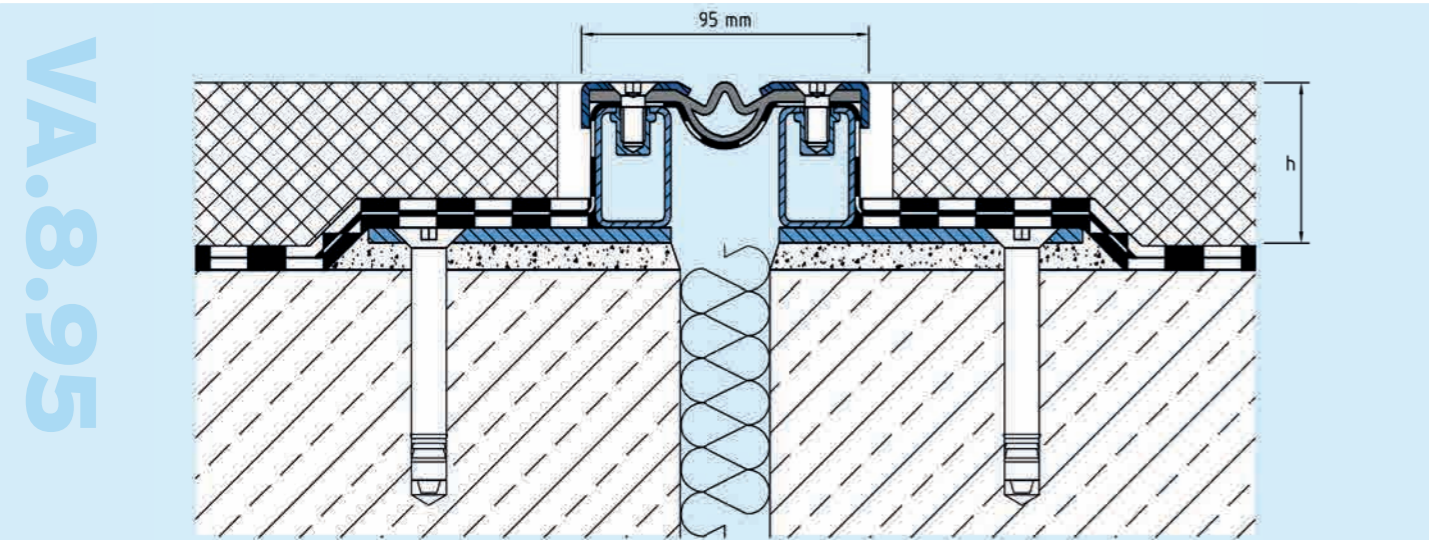


TECHNISCHE DATEN

Fugenspiel waagrecht:	40 mm (±20 mm)
Fugenspiel senkrecht:	20 mm (±10 mm)
Sichtbreite:	95 mm
Fugenbreite maximal:	60 mm
Belastung:	Radlast 4500 kg bei Ø 150 mm, B = 100 mm
Belastung LKW:	600 kN (DIN 1072)
Belastung Stapler:	150 kN (DIN 1055-3)
Lieferlänge:	3 mtr
Farbe der Dehneinlage:	schwarz

AUSFÜHRUNGEN

Artikel-Nr.	Profilhöhe (h)	Aussparung (BxT)
VA.8.95/37 F	38 mm	1000 x 48 mm
VA.8.95/42 F	43 mm	1000 x 53 mm
VA.8.95/52 F	53 mm	1000 x 63 mm
VA.8.95/62 F	63 mm	1000 x 73 mm
VA.8.95/92 F	93 mm	1000 x 103 mm



Technische Änderungen vorbehalten. Maßstab 1:2,5

VA.8.115/.. F

- hoch belastbar
- rutschhemmend strukturierte Sichtfläche
- mit allgemeinem bauaufsichtlichen Prüfzeugnis

EIGENSCHAFTEN
Wasserdicht, schwerlastbeständig, staplerüberfahrbar, Dehneinlage jederzeit auswechselbar, abriebfest, witterungsbeständig, temperaturbeständig (-40°C bis +120°C), beständig gegen Tausalz und Abwässer (Alkalien, Mikroben, Bakterien), nach Absprache kann eine andere Dichtbahn verwendet werden

EINSATZBEREICHE
Parkdecks, Parkhäuser, Tiefgaragen, Rampenübergänge, Fußgängerbrücken, Produktions-/Lagerhallen im Industriebau

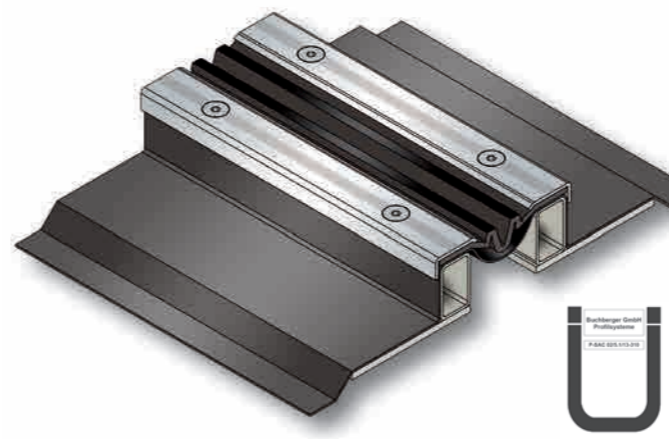
MATERIAL
Unterkonstruktion Stahl feuerverzinkt und Sichtfläche Edelstahl V2A (V4A auf Anfrage), Dehneinlage EPDM, Dichtbahn Wolfin IB

BELAGSARTEN
Asphalt, Estrich, Naturstein, Fliesen

BEFAHRBARKEIT
PKW, LKW, Stapler

FORMSTÜCKE
Aufkantung, Folienhochzug, Eck-Stück, T-Stück, Kreuz-Stück, Profilwechsel Boden-Wand

HINWEISE
Die Verflanschung der Dicht- und Dehneinlage erfolgt mit Schrauben M8 im Abstand von 150 mm. Die aus dem Profil ragende Dichtbahn ist in das Abdichtungssystem einzubinden, damit eine seitliche Wasserunterwanderung ausgeschlossen ist. Einbau durch werkseigene Monteure empfohlen.

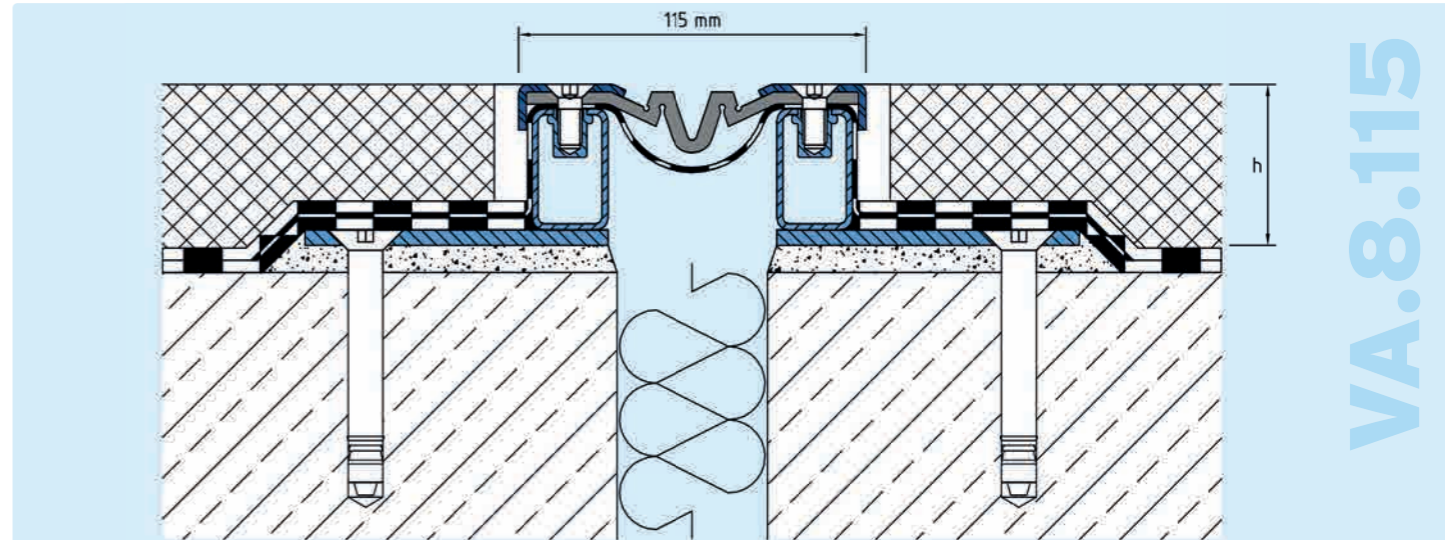


TECHNISCHE DATEN

Fugenspiel waagrecht:	60 mm (-25/+35 mm)
Fugenspiel senkrecht:	30 mm (±15 mm)
Sichtbreite:	115 mm
Fugenbreite maximal:	80 mm
Belastung:	Radlast 3500 kg bei Ø 150 mm, B = 100 mm
Belastung LKW:	600 kN (DIN 1072)
Belastung Stapler:	150 kN (DIN 1055-3)
Lieferlänge:	3 mtr
Farbe der Dehneinlage:	schwarz

AUSFÜHRUNGEN

Artikel-Nr.	Profilhöhe (h)	Aussparung (BxT)
VA.8.115/37 F	38 mm	1000 x 48 mm
VA.8.115/42 F	43 mm	1000 x 53 mm
VA.8.115/52 F	53 mm	1000 x 63 mm
VA.8.115/62 F	63 mm	1000 x 73 mm
VA.8.115/92 F	93 mm	1000 x 103 mm



Technische Änderungen vorbehalten. Maßstab 1:2,5

VA.8.135/..F

- hoch belastbar
- rutschhemmend strukturierte Sichtfläche
- mit allgemeinem bauaufsichtlichen Prüfzeugnis

EIGENSCHAFTEN
Wasserdicht, schwerlastbeständig, Dehneinlage jederzeit auswechselbar, abriebfest, witterungsbeständig, temperaturbeständig (-40°C bis +120°C), beständig gegen Tausalz und Abwässer (Alkalien, Mikroben, Bakterien), nach Absprache kann eine andere Dichtbahn verwendet werden

EINSATZBEREICHE
Parkdecks, Parkhäuser, Tiefgaragen, Rampenübergänge, Fußgängerbrücken

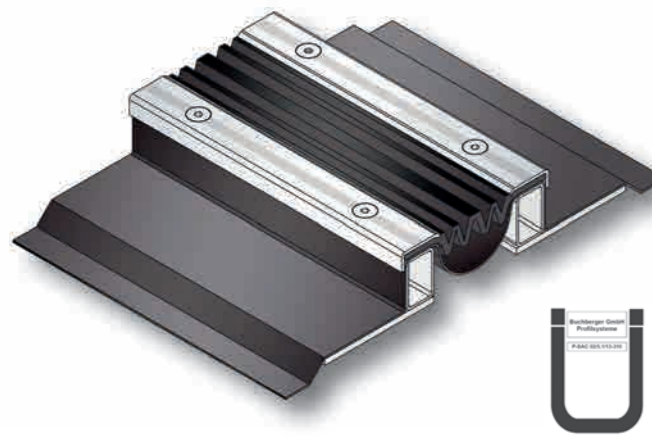
MATERIAL
Unterkonstruktion Stahl feuerverzinkt und Sichtfläche Edelstahl V2A (V4A auf Anfrage), Dehneinlage EPDM, Dichtbahn Wolfin IB

BELAGSARTEN
Asphalt, Estrich, Naturstein, Fliesen

BEFAHRBARKEIT
PKW, LKW

FORMSTÜCKE
Aufkantung, Folienhochzug, Eck-Stück, T-Stück, Kreuz-Stück, Profilwechsel Boden-Wand

HINWEISE
Die Verflanschung der Dicht- und Dehneinlage erfolgt mit Schrauben M8 im Abstand von 150 mm. Die aus dem Profil ragende Dichtbahn ist in das Abdichtungssystem einzubinden, damit eine seitliche Wasserunterwanderung ausgeschlossen ist. Einbau durch werkseigene Monteure empfohlen.

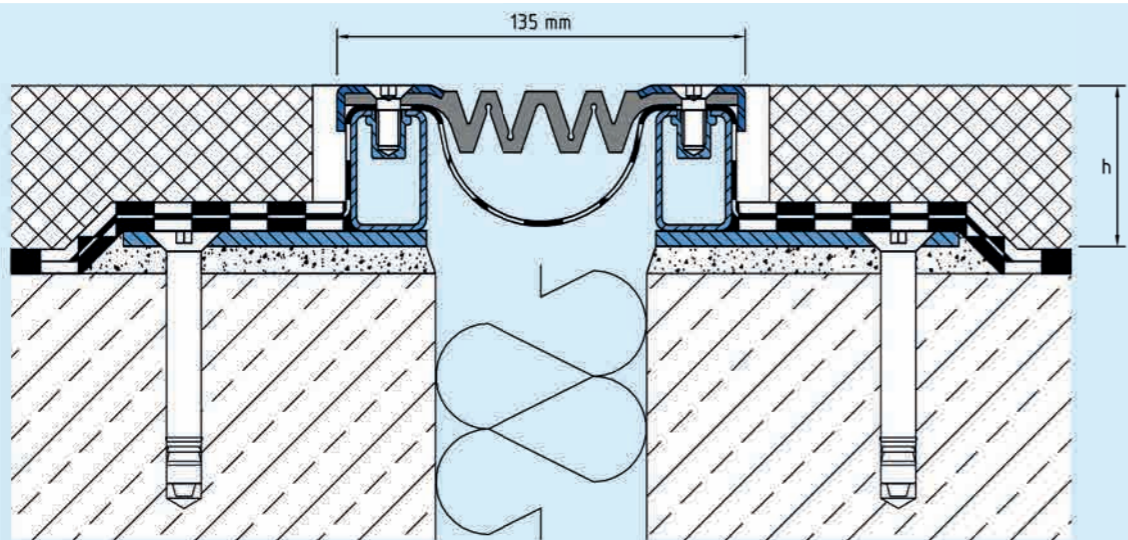


TECHNISCHE DATEN

Fugenspiel waagrecht:	80 mm (-30/+50 mm)
Fugenspiel senkrecht:	30 mm (±15 mm)
Sichtbreite:	135 mm
Fugenbreite maximal:	100 mm
Belastung LKW:	600 kN (DIN 1072)
Lieferlänge:	3 mtr
Farbe der Dehneinlage:	schwarz

AUSFÜHRUNGEN

Artikel-Nr.	Profilhöhe (h)	Aussparung (BxT)
VA.8.135/37 F	38 mm	1000 x 48 mm
VA.8.135/42 F	43 mm	1000 x 53 mm
VA.8.135/52 F	53 mm	1000 x 63 mm
VA.8.135/62 F	63 mm	1000 x 73 mm
VA.8.135/92 F	93 mm	1000 x 103 mm



VA.8.135

Technische Änderungen vorbehalten.

Maßstab 1:2,5

VA.8.110/.. F

- hoch belastbar
- flexibel einsetzbar

EIGENSCHAFTEN
Wasserdicht, schwerlastbeständig, staplerüberfahrbar, Dehneinlage jederzeit auswechselbar, abriebfest, witterungsbeständig, temperaturbeständig (-40°C bis +120°C), beständig gegen Tausalz und Abwässer (Alkalien, Mikroben, Bakterien), nach Absprache kann eine andere Dichtbahn verwendet werden

EINSATZBEREICHE
Parkdecks, Parkhäuser, Tiefgaragen, Rampenübergänge, Fußgängerbrücken, Produktions-/Lagerhallen im Industriebau

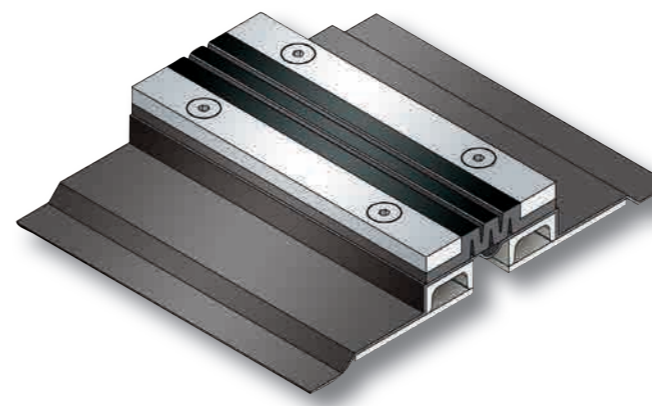
MATERIAL
Unterkonstruktion Stahl feuerverzinkt und Sichtfläche Edelstahl V2A (V4A auf Anfrage), Dehneinlage EPDM, Dichtbahn Wolfin IB

BELAGSARTEN
Asphalt, Estrich, Naturstein, Fliesen

BEFAHRBARKEIT
PKW, LKW, Stapler

FORMSTÜCKE
Aufkantung, Folienhochzug, Eck-Stück, T-Stück, Kreuz-Stück, Profilwechsel Boden-Wand

HINWEISE
Die Verflanschung der Dicht- und Dehneinlage erfolgt mit Schrauben M10 im Abstand von 150 mm. Die aus dem Profil ragende Dichtbahn ist in das Abdichtungssystem einzubinden, damit eine seitliche Wasserunterwanderung ausgeschlossen ist. Einbau durch werkseigene Monteure empfohlen.



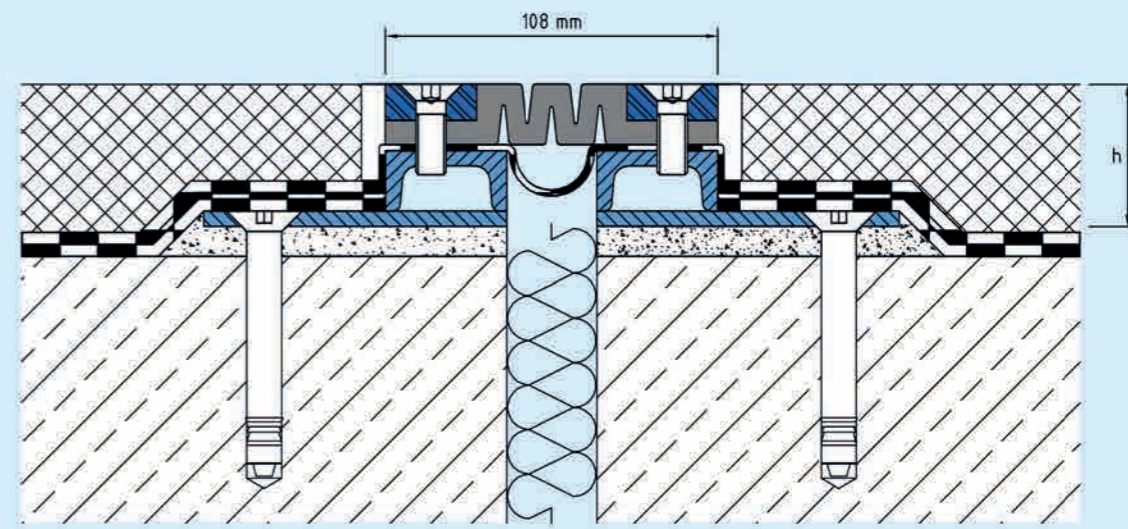
TECHNISCHE DATEN

Fugenspiel waagrecht:	35 mm (-15/+20 mm)
Fugenspiel senkrecht:	20 mm (±10 mm)
Sichtbreite:	108 mm
Fugenbreite maximal:	50 mm
Belastung:	Radlast 5000 kg bei Ø 150 mm, B = 100 mm
Belastung LKW:	600 kN (DIN 1072)
Belastung Stapler:	150 kN (DIN 1055-3)
Lieferlänge:	3 mtr
Farbe der Dehneinlage:	schwarz

AUSFÜHRUNGEN

Artikel-Nr.	Profilhöhe (h)	Aussparung (BxT)
VA.8.110/32 F	33 mm	1000 x 43 mm
VA.8.110/47 F	47 mm	1000 x 57 mm
VA.8.110/62 F	62 mm	1000 x 72 mm
VA.8.110/77 F	77 mm	1000 x 87 mm
VA.8.110/92 F	92 mm	1000 x 102 mm
VA.8.110/107 F	107 mm	1000 x 117 mm
VA.8.110/120 F	120 mm	1000 x 130 mm
VA.8.110/150 F	150 mm	1000 x 160 mm

Weitere Höhen auf Anfrage.



VA.8.110

Technische Änderungen vorbehalten.

Maßstab 1:2,5

VA.8.120/.. F

- hoch belastbar
- flexibel einsetzbar
- leicht auswechselbare Dehneinlage

EIGENSCHAFTEN

Wasserdicht, schwerlastbeständig, staplerüberfahrbar, Dehneinlage kann bei einer evtl. Beschädigung ohne Verletzung des angrenzenden Belages ausgetauscht werden, abriebfest, witterungsbeständig, temperaturbeständig (-40°C bis +120°C), beständig gegen Tausalz und Abwässer (Alkalien, Mikroben, Bakterien), nach Absprache kann eine andere Dichtbahn verwendet werden

EINSATZBEREICHE

Parkdecks, Parkhäuser, Tiefgaragen, Rampenübergänge, Fußgängerbrücken, Produktions-/Lagerhallen im Industriebau

MATERIAL

Unterkonstruktion Stahl feuerverzinkt und Sichtfläche Edelstahl V2A (V4A auf Anfrage), Dehneinlage EPDM, Dichtbahn Wolfin IB

BELAGSARTEN

Asphalt, Estrich, Naturstein, Fliesen

BEFAHRBARKEIT

PKW, LKW, Stapler

FORMSTÜCKE

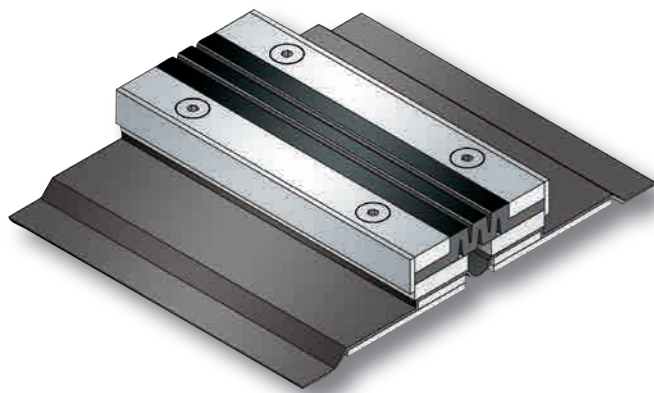
Aufkantung, Folienhochzug, Eck-Stück, T-Stück, Kreuz-Stück, Profilwechsel Boden-Wand

HINWEISE

Die Verflanschung der Dicht- und Dehneinlage erfolgt mit Schrauben M10 im Abstand von 150 mm.

Die aus dem Profil ragende Dichtbahn ist in das Abdichtungssystem einzubinden, damit eine seitliche Wasserunterwanderung ausgeschlossen ist.

Einbau durch werkseigene Monteure empfohlen.



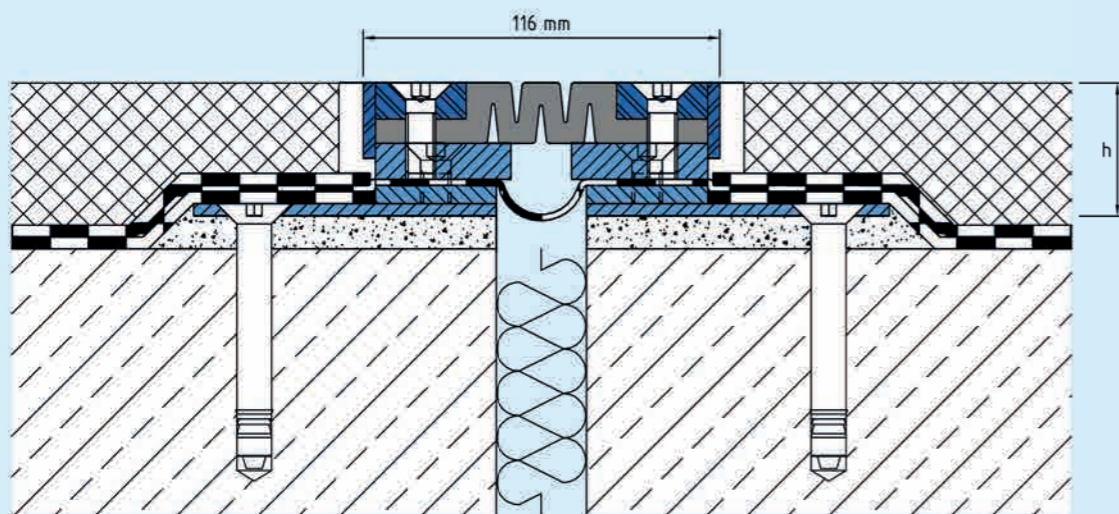
TECHNISCHE DATEN

Fugenspiel waagrecht:	35 mm (-15/+20 mm)
Fugenspiel senkrecht:	20 mm (±10 mm)
Sichtbreite:	116 mm
Fugenbreite maximal:	50 mm
Belastung:	Radlast 5000 kg bei Ø 150 mm, B = 100 mm
Belastung LKW:	600 kN (DIN 1072)
Belastung Stapler:	150 kN (DIN 1055-3)
Lieferlänge:	3 mtr
Farbe der Dehneinlage:	schwarz

AUSFÜHRUNGEN

Artikel-Nr.	Profilhöhe (h)	Aussparung (BxT)
VA.8.120/45 F	45 mm	1000 x 55 mm
VA.8.120/60 F	59 mm	1000 x 69 mm
VA.8.120/75 F	74 mm	1000 x 84 mm
VA.8.120/90 F	89 mm	1000 x 99 mm
VA.8.120/105 F	104 mm	1000 x 114 mm
VA.8.120/120 F	119 mm	1000 x 129 mm
VA.8.120/150 F	150 mm	1000 x 160 mm

Weitere Höhen auf Anfrage.



Technische Änderungen vorbehalten.

Maßstab 1:2,5

VA.8.130/.. F

- hoch belastbar
- flexibel einsetzbar

EIGENSCHAFTEN

Wasserdicht, schwerlastbeständig, staplerüberfahrbar, Dehneinlage jederzeit auswechselbar, abriebfest, witterungsbeständig, temperaturbeständig (-40°C bis +120°C), beständig gegen Tausalz und Abwässer (Alkalien, Mikroben, Bakterien), nach Absprache kann eine andere Dichtbahn verwendet werden

EINSATZBEREICHE

Parkdecks, Parkhäuser, Tiefgaragen, Rampenübergänge, Fußgängerbrücken, Produktions-/Lagerhallen im Industriebau

MATERIAL

Unterkonstruktion Stahl feuerverzinkt und Sichtfläche Edelstahl V2A (V4A auf Anfrage), Dehneinlage EPDM, Dichtbahn Wolfin IB

BELAGSARTEN

Asphalt, Estrich, Naturstein, Fliesen

BEFAHRBARKEIT

PKW, LKW, Stapler

FORMSTÜCKE

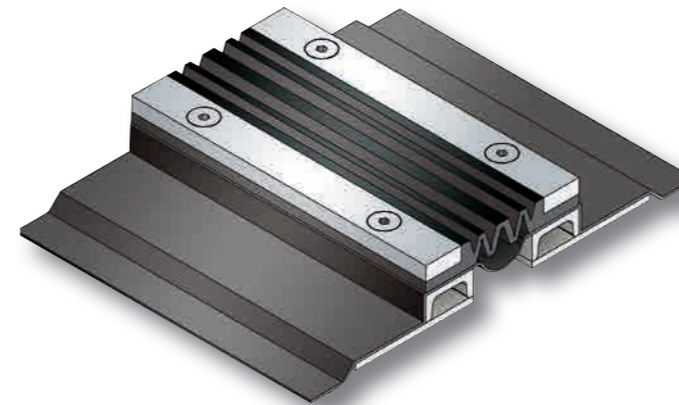
Aufkantung, Folienhochzug, Eck-Stück, T-Stück, Kreuz-Stück, Profilwechsel Boden-Wand

HINWEISE

Die Verflanschung der Dicht- und Dehneinlage erfolgt mit Schrauben M10 im Abstand von 150 mm.

Die aus dem Profil ragende Dichtbahn ist in das Abdichtungssystem einzubinden, damit eine seitliche Wasserunterwanderung ausgeschlossen ist.

Einbau durch werkseigene Monteure empfohlen.



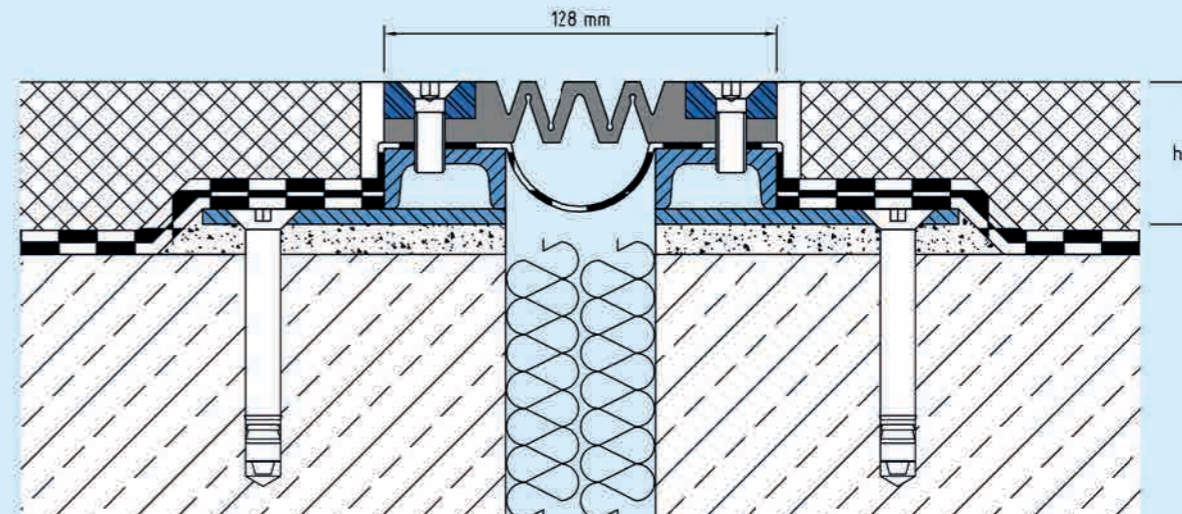
TECHNISCHE DATEN

Fugenspiel waagrecht:	60 mm (±30 mm)
Fugenspiel senkrecht:	30 mm (±15 mm)
Sichtbreite:	128 mm
Fugenbreite maximal:	70 mm
Belastung:	Radlast 5000 kg bei Ø 150 mm, B = 100 mm
Belastung LKW:	600 kN (DIN 1072)
Belastung Stapler:	150 kN (DIN 1055-3)
Lieferlänge:	3 mtr
Farbe der Dehneinlage:	schwarz

AUSFÜHRUNGEN

Artikel-Nr.	Profilhöhe (h)	Aussparung (BxT)
VA.8.130/32 F	33 mm	1000 x 43 mm
VA.8.130/47 F	47 mm	1000 x 57 mm
VA.8.130/62 F	62 mm	1000 x 72 mm
VA.8.130/77 F	77 mm	1000 x 87 mm
VA.8.130/92 F	92 mm	1000 x 102 mm
VA.8.130/107 F	107 mm	1000 x 117 mm
VA.8.130/120 F	120 mm	1000 x 130 mm
VA.8.130/150 F	150 mm	1000 x 160 mm

Weitere Höhen auf Anfrage.



Technische Änderungen vorbehalten.

Maßstab 1:2,5

VA.8.60/.. GF

- hoch belastbar
- hygienefreundliche, glatte Dehneinlage
- geringe Sichtbreite

EIGENSCHAFTEN

Wasserdicht, schwerlastbeständig, staplerüberfahrbar, Dehneinlage jederzeit auswechselbar, abriebfest, witterungsbeständig, temperaturbeständig (-40°C bis +120°C), beständig gegen Tausalz und Abwässer (Alkalien, Mikroben, Bakterien), nach Absprache kann eine andere Dichtbahn verwendet werden

EINSATZBEREICHE

Produktions-/Lagerhallen im Industriebau, Bereiche mit erhöhter Hygieneanforderung (z.B. Küchen, Krankenhäuser etc.)

MATERIAL

Unterkonstruktion Stahl feuerverzinkt und Sichtfläche Edelstahl V2A (V4A auf Anfrage), Dehneinlage EPDM, Dichtbahn Wolfin IB

BELAGSARTEN

Asphalt, Estrich, Naturstein, Fliesen

BEFAHRBARKEIT

PKW, LKW, Stapler

FORMSTÜCKE

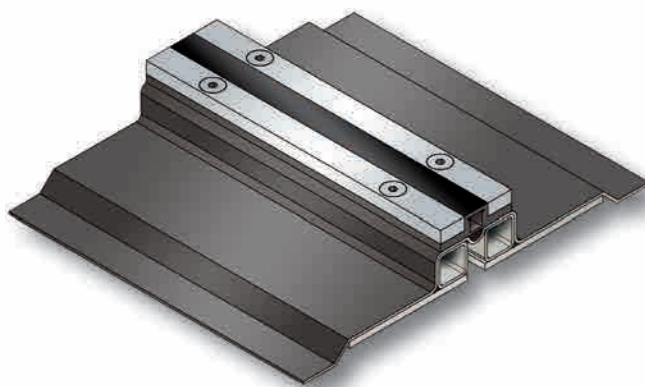
Aufkantung, Folienhochzug, Eck-Stück, T-Stück, Kreuz-Stück, Profilwechsel Boden-Wand

HINWEISE

Die Verflanschung der Dicht- und Dehneinlage erfolgt mit Schrauben M8 im Abstand von 150 mm.

Die aus dem Profil ragende Dichtbahn ist in das Abdichtungssystem einzubinden, damit eine seitliche Wasserunterwanderung ausgeschlossen ist.

Einbau durch werkseigene Monteure empfohlen.

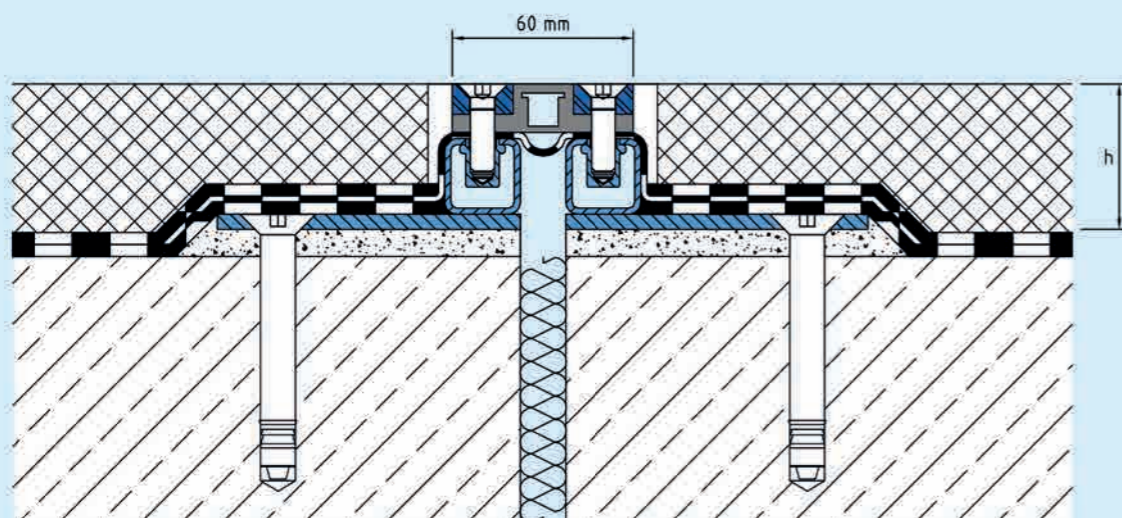


TECHNISCHE DATEN

Fugenspiel waagrecht: 6 mm (±3 mm)
 Fugenspiel senkrecht: 4 mm (±2 mm)
 Sichtbreite: 60 mm
 Fugenbreite maximal: 20 mm
 Belastung: Radlast 2500 kg bei Ø 150 mm, B = 100 mm
 Belastung LKW: 600 kN (DIN 1072)
 Belastung Stapler: 70 kN (DIN 1055-3)
 Lieferlänge: 3 mtr
 Farbe der Dehneinlage: schwarz

AUSFÜHRUNGEN

Artikel-Nr.	Profilhöhe (h)	Aussparung (BxT)
VA.8.60/33 GF	33 mm	1000 x 43 mm
VA.8.60/48 GF	48 mm	1000 x 58 mm
VA.8.60/63 GF	63 mm	1000 x 73 mm
VA.8.60/73 GF	73 mm	1000 x 83 mm
VA.8.60/103 GF	103 mm	1000 x 113 mm



Technische Änderungen vorbehalten.

Maßstab 1:2,5

VA.8.95/.. GF

- hoch belastbar
- hygienefreundliche, glatte Dehneinlage
- rutschhemmend strukturierte Sichtfläche

EIGENSCHAFTEN

Wasserdicht, schwerlastbeständig, staplerüberfahrbar, Dehneinlage jederzeit auswechselbar, abriebfest, witterungsbeständig, temperaturbeständig (-40°C bis +120°C), beständig gegen Tausalz und Abwässer (Alkalien, Mikroben, Bakterien), nach Absprache kann eine andere Dichtbahn verwendet werden

EINSATZBEREICHE

Produktions-/Lagerhallen im Industriebau, Bereiche mit erhöhter Hygieneanforderung (z. B. Küchen, Krankenhäuser etc.)

MATERIAL

Unterkonstruktion Stahl feuerverzinkt und Sichtfläche Edelstahl V2A (V4A auf Anfrage), Dehneinlage EPDM, Dichtbahn Wolfin IB

BELAGSARTEN

Asphalt, Estrich, Naturstein, Fliesen

BEFAHRBARKEIT

PKW, LKW, Stapler

FORMSTÜCKE

Aufkantung, Folienhochzug, Eck-Stück, T-Stück, Kreuz-Stück, Profilwechsel Boden-Wand

HINWEISE

Die Verflanschung der Dicht- und Dehneinlage erfolgt mit Schrauben M8 im Abstand von 150 mm.

Die aus dem Profil ragende Dichtbahn ist in das Abdichtungssystem einzubinden, damit eine seitliche Wasserunterwanderung ausgeschlossen ist.

Einbau durch werkseigene Monteure empfohlen.

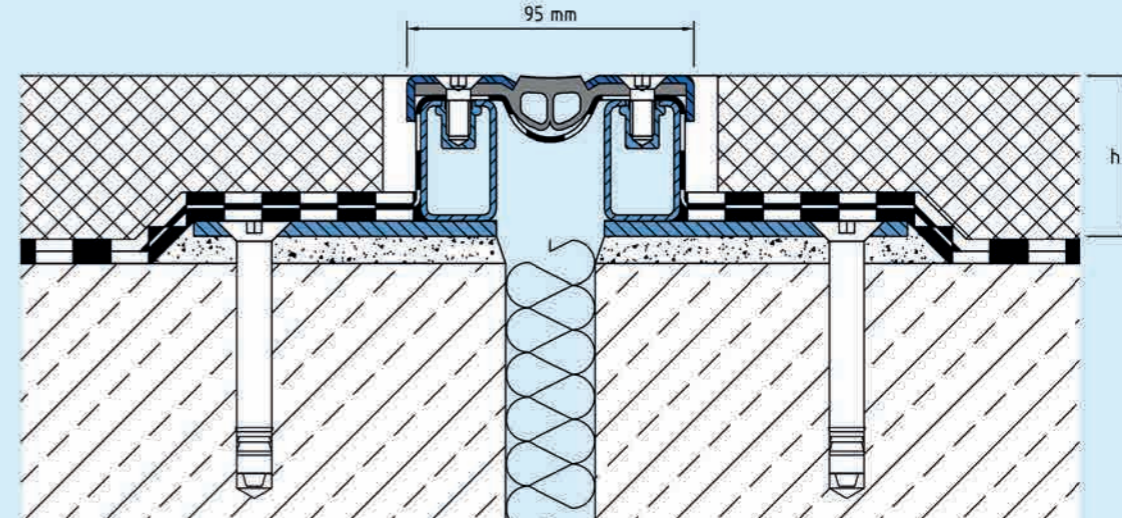


TECHNISCHE DATEN

Fugenspiel waagrecht: 20 mm (±10 mm)
 Fugenspiel senkrecht: 10 mm (±5 mm)
 Sichtbreite: 95 mm
 Fugenbreite maximal: 60 mm
 Belastung: Radlast 4500 kg bei Ø 150 mm, B = 100 mm
 Belastung LKW: 600 kN (DIN 1072)
 Belastung Stapler: 150 kN (DIN 1055-3)
 Lieferlänge: 3 mtr
 Farbe der Dehneinlage: schwarz

AUSFÜHRUNGEN

Artikel-Nr.	Profilhöhe (h)	Aussparung (BxT)
VA.8.95/37 GF	38 mm	1000 x 48 mm
VA.8.95/42 GF	43 mm	1000 x 53 mm
VA.8.95/52 GF	53 mm	1000 x 63 mm
VA.8.95/62 GF	63 mm	1000 x 73 mm
VA.8.95/92 GF	93 mm	1000 x 103 mm



Technische Änderungen vorbehalten.

Maßstab 1:2,5

VA.8.60

VA.8.95

VA.8.110/.. GF

- hoch belastbar
- hygienefreundliche, glatte Dehneinlage
- flexibel einsetzbar

EIGENSCHAFTEN

Wasserdicht, schwerlastbeständig, staplerüberfahrbar, Dehneinlage jederzeit auswechselbar, abriebfest, witterungsbeständig, temperaturbeständig (-40°C bis +120°C), beständig gegen Tausalz und Abwässer (Alkalien, Mikroben, Bakterien), nach Absprache kann eine andere Dichtbahn verwendet werden

EINSATZBEREICHE

Produktions-/Lagerhallen im Industriebau, Bereiche mit erhöhter Hygieneanforderung (z.B. Küchen, Krankenhäuser etc.)

MATERIAL

Unterkonstruktion Stahl feuerverzinkt und Sichtfläche Edelstahl V2A (V4A auf Anfrage), Dehneinlage EPDM, Dichtbahn Wolfin IB

BELAGSARTEN

Asphalt, Estrich, Naturstein, Fliesen

BEFAHRBARKEIT

PKW, LKW, Stapler

FORMSTÜCKE

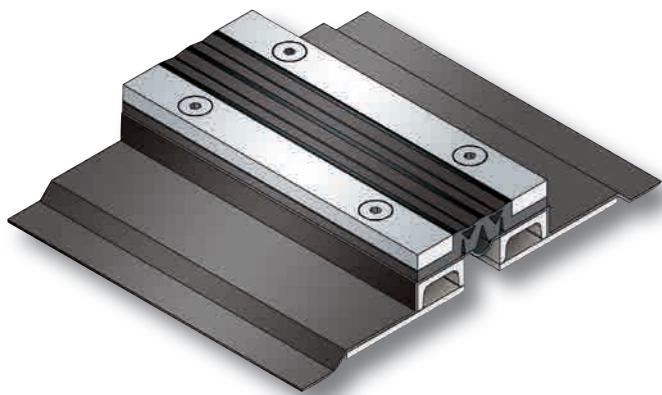
Aufkantung, Folienhochzug, Eck-Stück, T-Stück, Kreuz-Stück, Profilwechsel Boden-Wand

HINWEISE

Die Verflanschung der Dicht- und Dehneinlage erfolgt mit Schrauben M10 im Abstand von 150 mm.

Die aus dem Profil ragende Dichtbahn ist in das Abdichtungssystem einzubinden, damit eine seitliche Wasserunterwanderung ausgeschlossen ist.

Einbau durch werkseigene Monteure empfohlen.



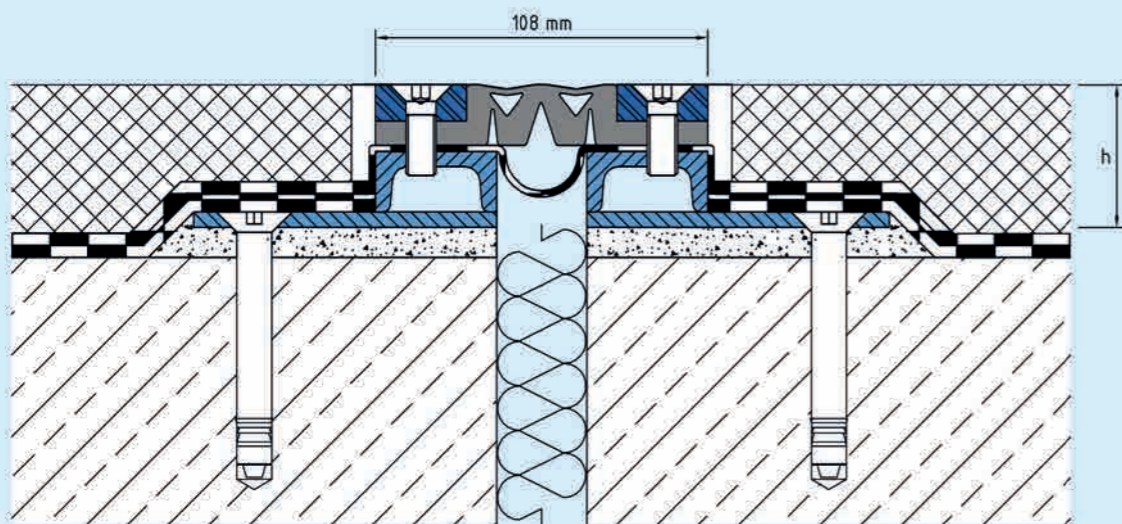
TECHNISCHE DATEN

Fugenspiel waagrecht:	20 mm (±10 mm)
Fugenspiel senkrecht:	10 mm (±5 mm)
Sichtbreite:	108 mm
Fugenbreite maximal:	50 mm
Belastung:	Radlast 5000 kg bei Ø 150 mm, B = 100 mm
Belastung LKW:	600 kN (DIN 1072)
Belastung Stapler:	150 kN (DIN 1055-3)
Lieferlänge:	3 mtr
Farbe der Dehneinlage:	schwarz

AUSFÜHRUNGEN

Artikel-Nr.	Profilhöhe (h)	Aussparung (BxT)
VA.8.110/32 GF	33 mm	1000 x 43 mm
VA.8.110/47 GF	47 mm	1000 x 57 mm
VA.8.110/62 GF	62 mm	1000 x 72 mm
VA.8.110/77 GF	77 mm	1000 x 87 mm
VA.8.110/92 GF	92 mm	1000 x 102 mm
VA.8.110/107 GF	107 mm	1000 x 117 mm
VA.8.110/120 GF	120 mm	1000 x 130 mm
VA.8.110/150 GF	150 mm	1000 x 160 mm

Weitere Höhen auf Anfrage.



Technische Änderungen vorbehalten.

Maßstab 1:2,5

VA.9.108/.. F

- hoch belastbar
- erschütterungsfrei überfahrbar
- Edelstahlsichtfläche

EIGENSCHAFTEN

Wasserdicht, schwerlastbeständig, staplerüberfahrbar, abriebfest, witterungsbeständig, temperaturbeständig (-40°C bis +120°C), beständig gegen Tausalz und Abwässer (Alkalien, Mikroben, Bakterien), nach Absprache kann eine andere Dichtbahn verwendet werden

EINSATZBEREICHE

Parkdecks, Parkhäuser, Tiefgaragen, Rampenübergänge, Fußgängerbrücken, Produktions-/Lagerhallen im Industriebau

MATERIAL

Unterkonstruktion Stahl feuerverzinkt und Sichtfläche Edelstahl V2A (V4A auf Anfrage), Dichtbahn Wolfin IB

BELAGSARTEN

Asphalt, Estrich

BEFAHRBARKEIT

Flurförderfahrzeuge (Stapler, Hubwagen etc.), PKW, LKW

FORMSTÜCKE

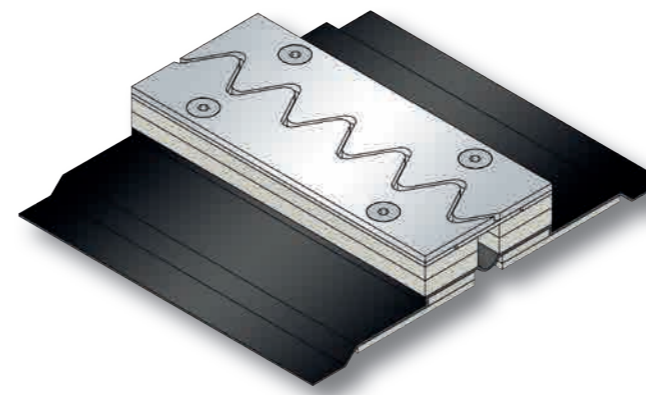
Aufkantung, Folienhochzug, Eck-Stück, T-Stück, Kreuz-Stück, Profilwechsel Boden-Wand

HINWEISE

Die Verflanschung der Dicht- und Dehneinlage erfolgt mit Schrauben M10 im Abstand von 150 mm.

Die aus dem Profil ragende Dichtbahn ist in das Abdichtungssystem einzubinden, damit eine seitliche Wasserunterwanderung ausgeschlossen ist.

Einbau durch werkseigene Monteure empfohlen.



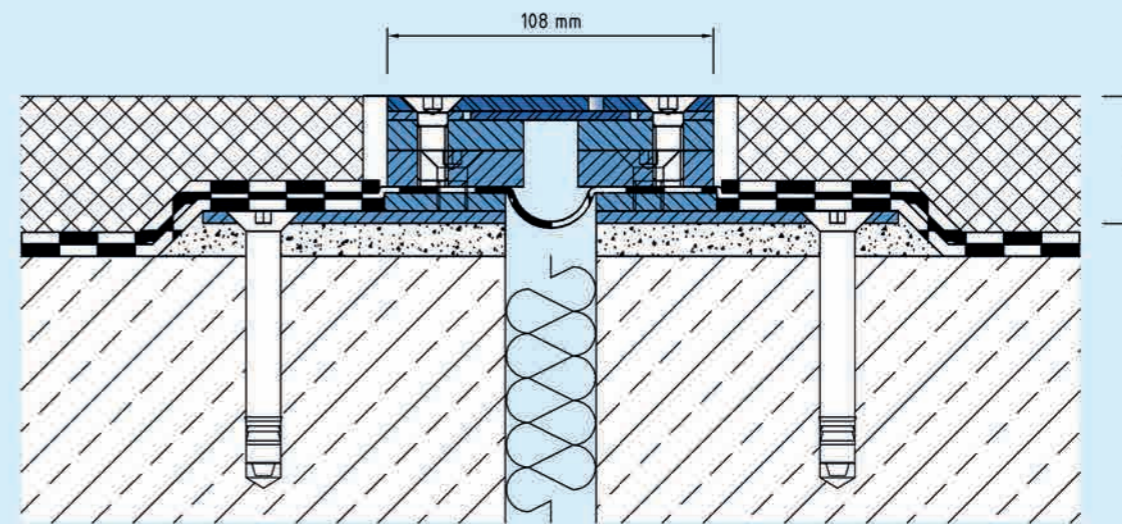
TECHNISCHE DATEN

Fugenspiel waagrecht:	15 mm (-5/+10 mm)
Sichtbreite:	108 mm
Fugenbreite maximal:	50 mm
Belastung:	Radlast 5000 kg bei Ø 150 mm, B = 100 mm
Belastung LKW:	600 kN (DIN 1072)
Belastung Stapler:	150 kN (DIN 1055-3)
Lieferlänge:	3 mtr

AUSFÜHRUNGEN

Artikel-Nr.	Profilhöhe (h)	Aussparung (BxT)
VA.9.108/43 F	43 mm	1000 x 53 mm
VA.9.108/57 F	57 mm	1000 x 67 mm
VA.9.108/72 F	72 mm	1000 x 82 mm
VA.9.108/87 F	87 mm	1000 x 97 mm
VA.9.108/102 F	102 mm	1000 x 112 mm
VA.9.108/117 F	117 mm	1000 x 127 mm
VA.9.108/130 F	130 mm	1000 x 140 mm

Weitere Höhen auf Anfrage.



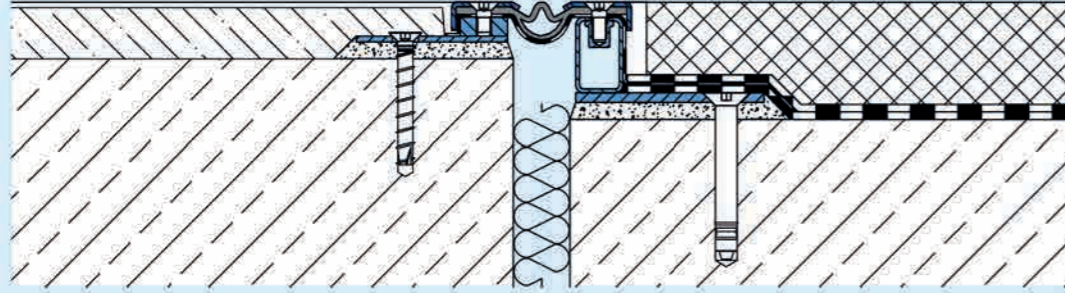
Technische Änderungen vorbehalten.

Maßstab 1:2,5

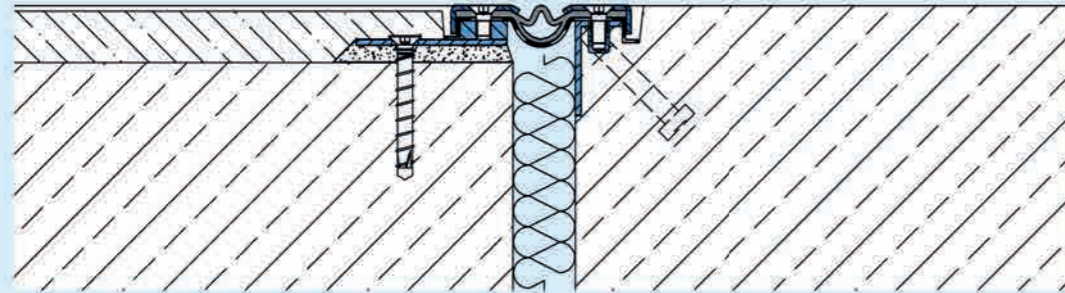
EINBAUVARIANTEN

Technische Änderungen vorbehalten.
Maßstab 1:4

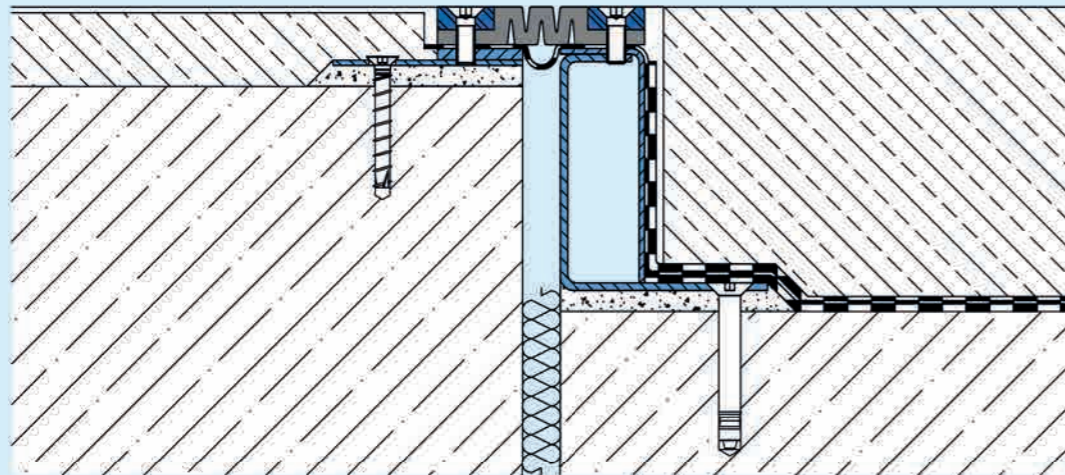
BUCHBERGER PROFILSYSTEM VA.8.95/20 (Beschichtung)
in Kombination mit **VA.8.95/52 F** (Flächenabdichtung mit Asphaltbelag).



BUCHBERGER PROFILSYSTEM VA.8.95/20 (Beschichtung)
in Kombination mit **VA.8.95/0** (Einbau in Ortbeton).



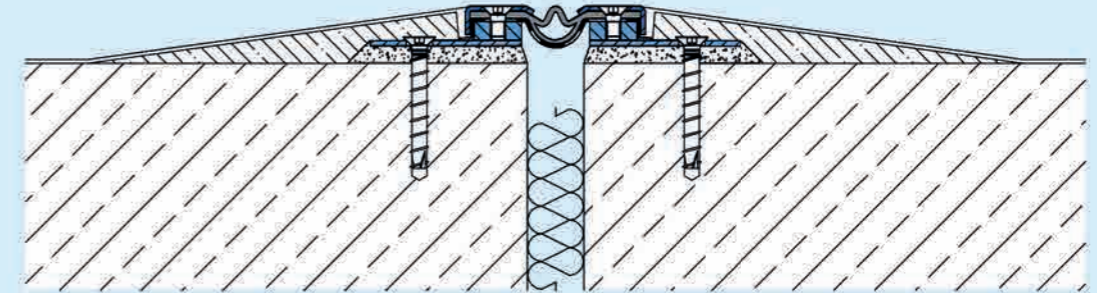
BUCHBERGER PROFILSYSTEM VA.8.110/30 (Beschichtung)
in Kombination mit **VA.8.110/150 F** (Flächenabdichtung mit Estrich oder Betonbelag).



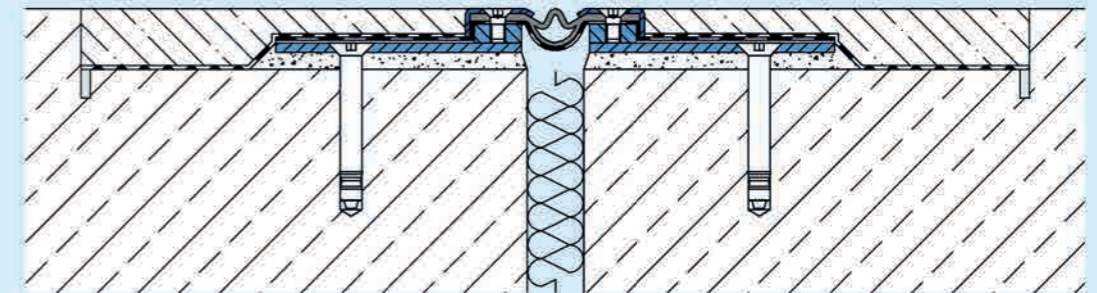
EINBAUVARIANTEN

Technische Änderungen vorbehalten.
Maßstab 1:4

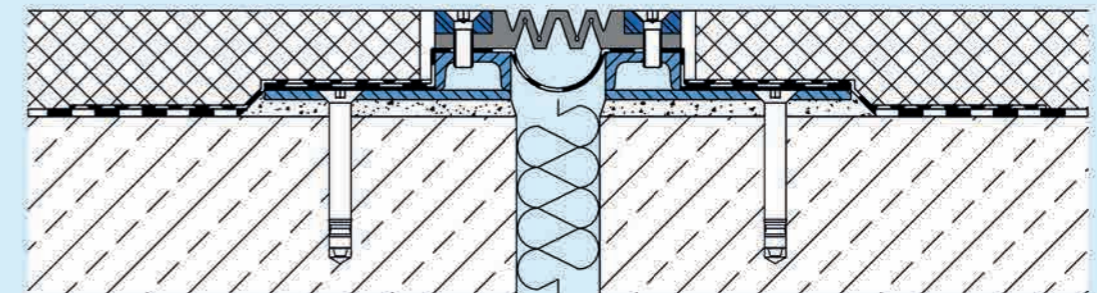
BUCHBERGER PROFILSYSTEM VA.8.95/20 (Beschichtung)
direkt auf Rohdecke montiert, geeignet bei Sanierungen durch die
geringe Profilhöhe von 21 mm.



BUCHBERGER PROFILSYSTEM VA.8.95/22 FK (Flüssigkunststoff)
in Aussparung montiert, geeignet bei Sanierungen ohne Flächenabdichtung.



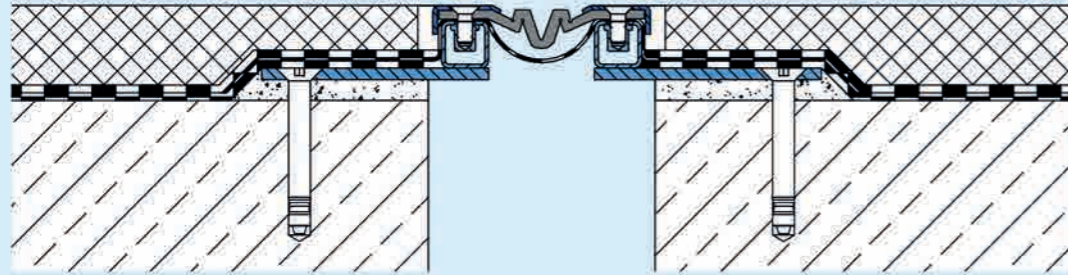
BUCHBERGER PROFILSYSTEM VA.8.130/47 FK (Flüssigkunststoff)
auf Rohdecke montiert, geeignet bei Sanierungen für Flächenabdichtung
mit Asphaltbelag.



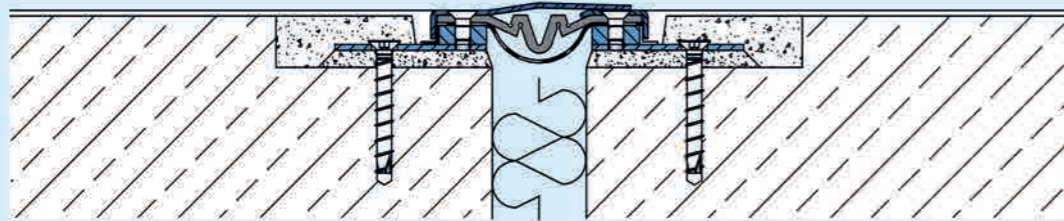
EINBAUVARIANTEN

Technische Änderungen vorbehalten.
Maßstab 1:4

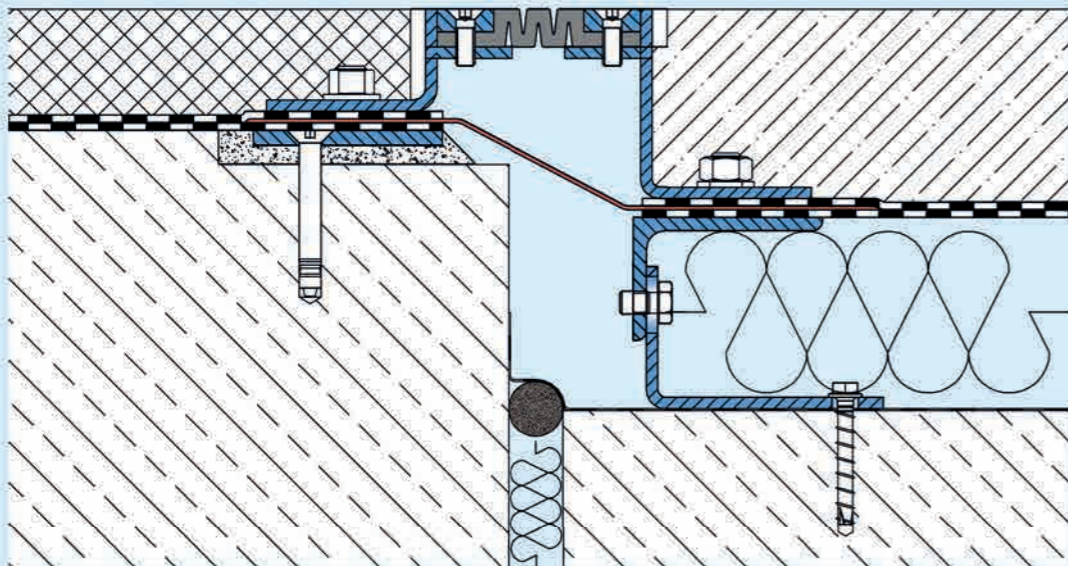
BUCHBERGER PROFILSYSTEM S-VA.8.115/37 F
mit verbreiterten Befestigungsschenkeln zur Überbrückung von extrem breiten Bauwerksfugen.



BUCHBERGER PROFILSYSTEM S-VA.8.115/20
mit oberseitigen Abdeckblech (keine vertikalen Bewegungen (Setzungen) mehr möglich).



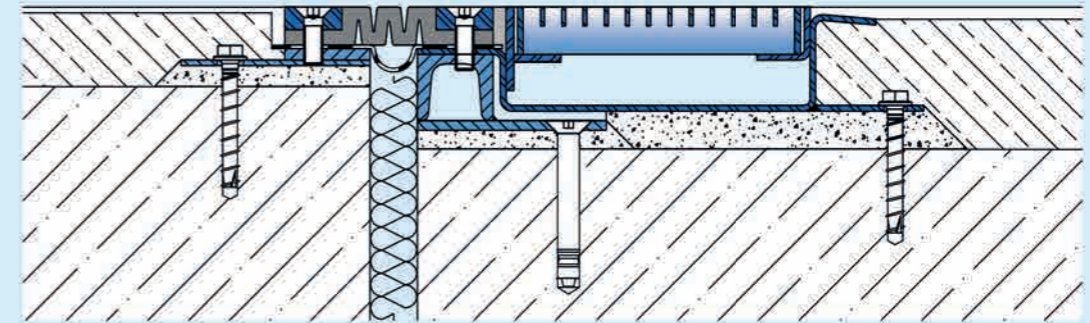
BUCHBERGER PROFILSYSTEM BBF124/55-100 WD
Profilkombination ungedämmt mit gedämmten Aufbauten (z. B. Rampenübergang).



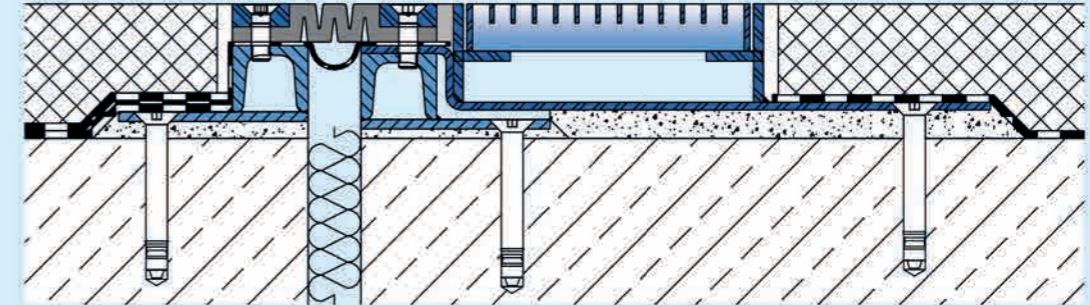
EINBAUVARIANTEN

Technische Änderungen vorbehalten.
Maßstab 1:4

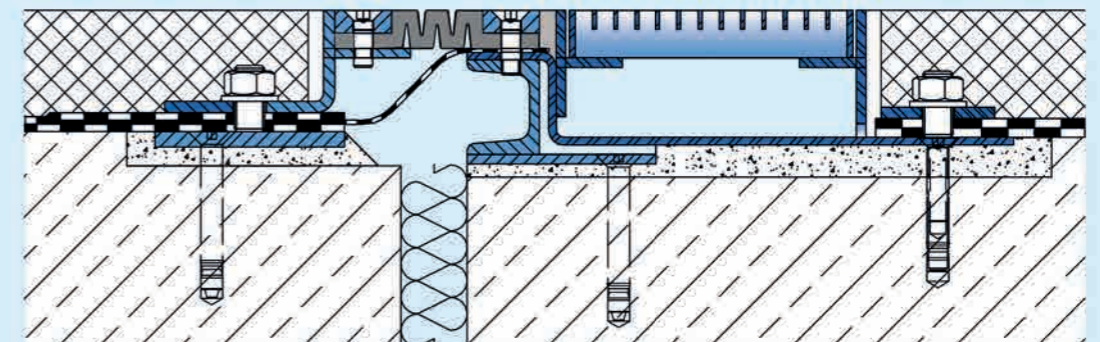
BUCHBERGER PROFILSYSTEM VA.8.110/30 (66)
in Kombination mit Ablaufrinne ALR.4.150/54 (Beschichtung).



BUCHBERGER PROFILSYSTEM VA.8.110/62 (66) F
in Kombination mit Ablaufrinne ALR.2.150/56 (Flächenabdichtung mit Asphaltbelag).



BUCHBERGER PROFILSYSTEM S-BBF124/55 (81)
in Kombination mit Ablaufrinne ALR.1.150/71 (Flächenabdichtung mit Asphaltbelag).



BBF95/..

- hoch belastbar
- rutschhemmend strukturierte Sichtfläche
- Dichtbahn mit bauaufsichtlichem Prüfzeugnis

EIGENSCHAFTEN

Wasserdicht, schwerlastbeständig, staplerüberfahrbar, Dehneinlage jederzeit auswechselbar, abriebfest, witterungsbeständig, temperaturbeständig (-40°C bis +120°C), beständig gegen Tausalz und Abwässer (Alkalien, Mikroben, Bakterien)

EINSATZBEREICHE

Parkdecks, Parkhäuser, Tiefgaragen, Rampenübergänge, Fußgängerbrücken, Produktions-/Lagerhallen im Industriebau

MATERIAL

Unterkonstruktion Stahl feuerverzinkt und Sichtfläche Edelstahl V2A (V4A auf Anfrage), Dehneinlage EPDM, Fugenband aus EPDM mit seitlichen Einklebeflanschen ober- und unterseitig aus nichtbrennbarem Vlies

BELAGSARTEN

Asphalt, Beton, Estrich

BEFAHRBARKEIT

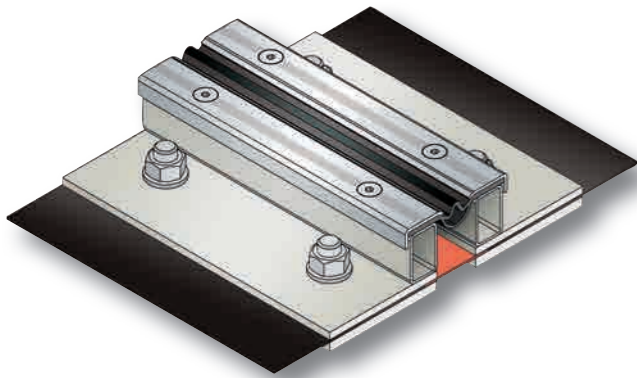
PKW, LKW, Stapler

FORMSTÜCKE

Aufkantung, Folienhochzug, Eck-Stück, T-Stück, Kreuz-Stück, Profilwechsel Boden-Wand

HINWEISE

Wasserdichtes Bewegungsfugenprofil als Los-/Festflanschkonstruktion. Einbau durch werkseigene Monteure empfohlen. Angabe Profilhöhe (h) ab UK-Losflansch. Das Fugenband ist ein Produkt der BBF ElastoFug Fugenbandsysteme.

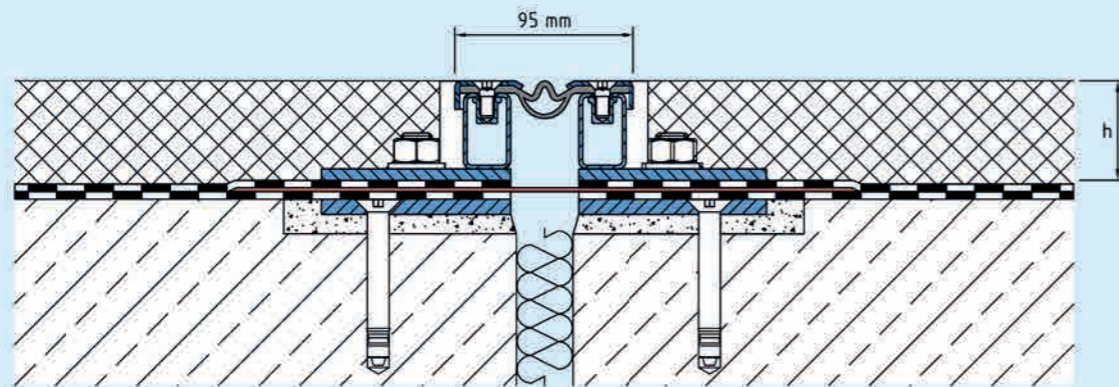


TECHNISCHE DATEN

Fugenspiel waagrecht:	40 mm (±20 mm)
Fugenspiel senkrecht:	20 mm (±10 mm)
Sichtbreite:	95 mm
Fugenbreite maximal:	60 mm
Belastung:	Radlast 4500 kg bei Ø 150 mm, B = 100 mm
Belastung LKW:	600 kN (DIN 1072)
Belastung Stapler:	150 kN (DIN 1055-3)
Lieferlänge:	3 mtr
Farbe der Dehneinlage:	schwarz

AUSFÜHRUNGEN

Artikel-Nr.	Profilhöhe (h)	Aussparung (BxT)
BBF95/37	37mm	290 x 20 mm
BBF95/42	42 mm	290 x 20 mm
BBF95/52	52 mm	290 x 20 mm
BBF95/62	62 mm	290 x 20 mm
BBF95/92	92 mm	290 x 20 mm



Technische Änderungen vorbehalten.

Maßstab 1:4

BBF124/..

- hoch belastbar
- auswechselbare Dehneinlage
- mit allgemeinem bauaufsichtlichem Prüfzeugnis

EIGENSCHAFTEN

Wasserdicht, schwerlastbeständig, staplerüberfahrbar, Dehneinlage kann bei einer evtl. Beschädigung ohne Verletzung des angrenzenden Belages ausgewechselt werden, abriebfest, witterungsbeständig, temperaturbeständig (-40°C bis +120°C), beständig gegen Tausalz und Abwässer (Alkalien, Mikroben, Bakterien)

EINSATZBEREICHE

Parkdecks, Parkhäuser, Tiefgaragen, Rampenübergänge, Fußgängerbrücken, Produktions-/Lagerhallen im Industriebau

MATERIAL

Stahl feuerverzinkt (Edelstahl auf Anfrage), Dehneinlage EPDM, Fugenband aus EPDM mit seitlichen Einklebeflanschen ober- und unterseitig aus nichtbrennbarem Vlies

BELAGSARTEN

Asphalt, Beton, Estrich

BEFAHRBARKEIT

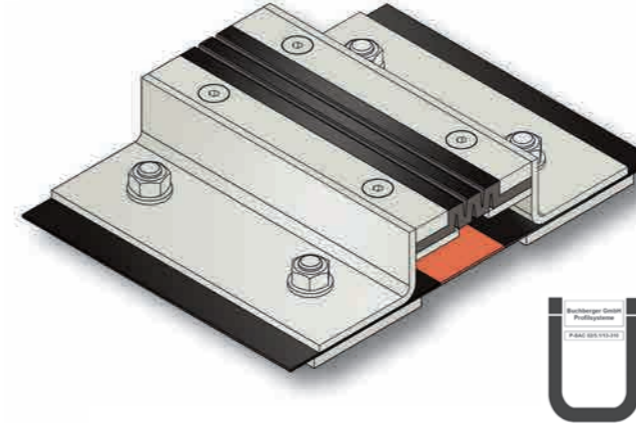
PKW, LKW, Stapler

FORMSTÜCKE

Aufkantung, Folienhochzug, Eck-Stück, T-Stück, Kreuz-Stück, Profilwechsel Boden-Wand

HINWEISE

Wasserdichtes Bewegungsfugenprofil als Los-/Festflanschkonstruktion. Einbau durch werkseigene Monteure empfohlen. Angabe Profilhöhe (h) ab UK-Losflansch. Das Fugenband ist ein Produkt der BBF ElastoFug Fugenbandsysteme.



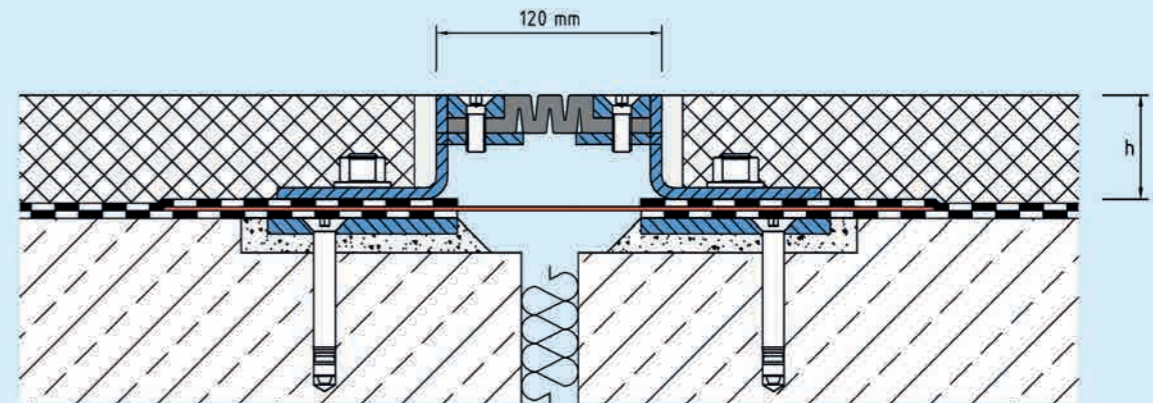
TECHNISCHE DATEN

Fugenspiel waagrecht:	35 mm (-15/+20 mm)
Fugenspiel senkrecht:	20 mm (±10 mm)
Sichtbreite:	120 mm
Fugenbreite maximal:	80 mm
Belastung:	Radlast 5000 kg bei Ø 150 mm, B = 100 mm
Belastung LKW:	600 kN (DIN 1072)
Belastung Stapler:	150 kN (DIN 1055-3)
Lieferlänge:	3 mtr
Farbe der Dehneinlage:	schwarz

AUSFÜHRUNGEN

Artikel-Nr.	Profilhöhe (h)	Aussparung (BxT)
BBF124/55	55 mm	350 x 20 mm
BBF124/100	100 mm	350 x 20 mm
BBF124/120	120 mm	350 x 20 mm
BBF124/150	150 mm	350 x 20 mm

Weitere Höhen auf Anfrage.



Technische Änderungen vorbehalten.

Maßstab 1:4

BU2000

- mit Los-/Festflansch
- Dichtbahn mit bauaufsichtlichem Prüfzeugnis

EIGENSCHAFTEN

Wasserdicht, witterungsbeständig, temperaturbeständig (-40°C bis +120°C), beständig gegen Tausalz und Abwässer (Alkalien, Mikroben, Bakterien)

EINSATZBEREICHE

Deckenflächen, Dächer, Innenhöfe

MATERIAL

Stahl feuerverzinkt (Edelstahl auf Anfrage), Fugenband aus EPDM mit seitlichen Einklebeflanschen ober- und unterseitig aus nichtbrennbarem Vlies

BELAGSARTEN

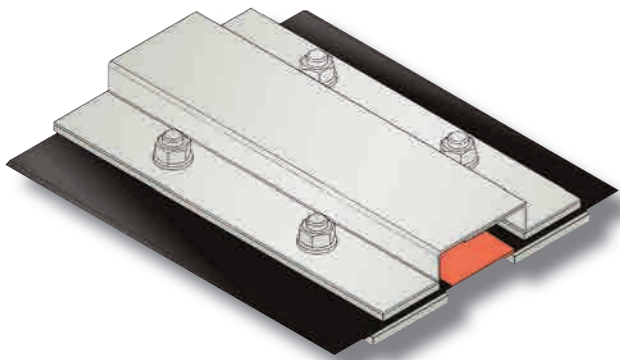
Asphalt, Pflaster, erdüberschüttete Bereiche

FORMSTÜCKE

Aufkantung, Folienhochzug, Eck-Stück, T-Stück, Kreuz-Stück, Profilwechsel Boden-Wand

HINWEISE

Wasserdichtes Bewegungsfugenprofil als Los-/Festflanschkonstruktion. Einbau durch werkseigene Monteure empfohlen. Dieses Fugenprofil ist auch für größere Fugenbewegungen erhältlich. Das Fugenband ist ein Produkt der BBF ElastoFug Fugenbandsysteme. Auch für gedämmte Aufbauten erhältlich.

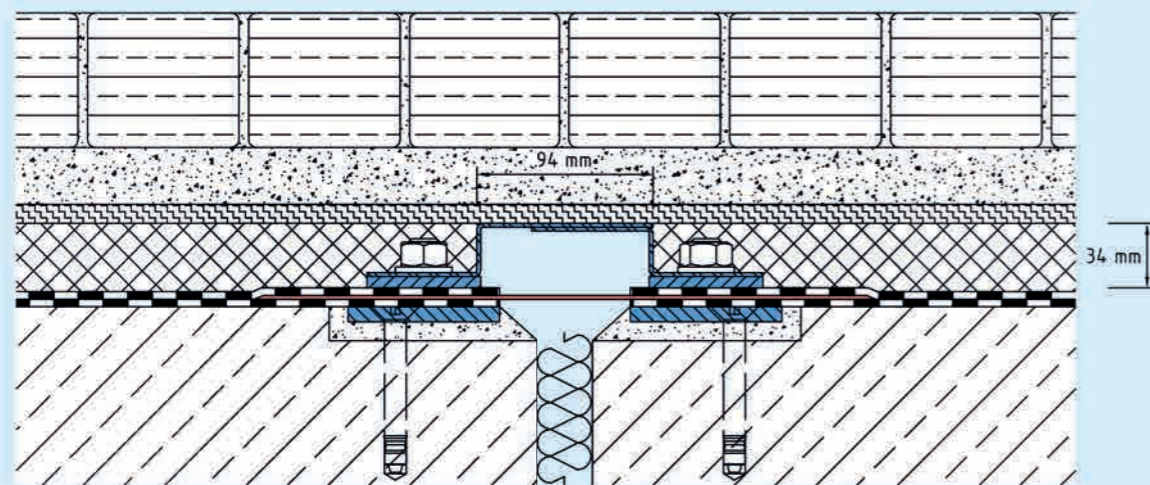


TECHNISCHE DATEN

Fugenspiel waagrecht: 40 mm (±20 mm)
 Fugenbreite maximal: 80 mm
 Lieferlänge: 3 mtr

AUSFÜHRUNGEN

Artikel-Nr.	Profilhöhe (h)	Aussparung (BxT)
BU2000	34 mm	300 x 20 mm



Technische Änderungen vorbehalten.

Maßstab 1:4

BU2000

BBF124/.. WD

- hoch belastbar
- für wärmedämmte Aufbauten
- Dichtbahn mit bauaufsichtlichem Prüfzeugnis

EIGENSCHAFTEN

Wasserdicht, schwerlastbeständig, staplerüberfahrbar, Dehneinlage kann bei einer evtl. Beschädigung ohne Verletzung des angrenzenden Belages ausgewechselt werden, abriebfest, witterungsbeständig, temperaturbeständig (-40°C bis +120°C), beständig gegen Tausalz und Abwässer (Alkalien, Mikroben, Bakterien)

EINSATZBEREICHE

Parkdecks, Parkhäuser, Tiefgaragen, Rampenübergänge, Fußgängerbrücken, Produktions-/Lagerhallen im Industriebau

MATERIAL

Stahl feuerverzinkt (Edelstahl auf Anfrage), Dehneinlage EPDM, Fugenband aus EPDM mit seitlichen Einklebeflanschen ober- und unterseitig aus nichtbrennbarem Vlies

BELAGSARTEN

Asphalt, Beton, Estrich

BEFAHRBARKEIT

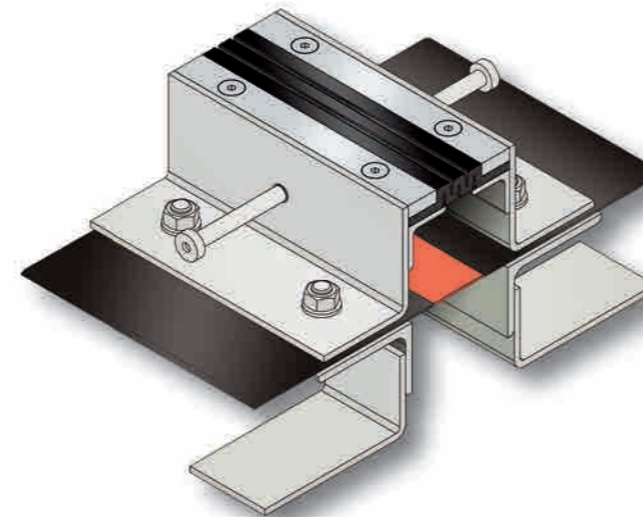
PKW, LKW, Stapler

FORMSTÜCKE

Aufkantung, Folienhochzug, Eck-Stück, T-Stück, Kreuz-Stück, Profilwechsel Boden-Wand

HINWEISE

Wasserdichtes Bewegungsfugenprofil als Los-/Festflanschkonstruktion. Einbau durch werkseigene Monteure empfohlen. Angabe Profilhöhe (h) ab UK-Losflansch. Das Fugenband ist ein Produkt der BBF ElastoFug Fugenbandsysteme.



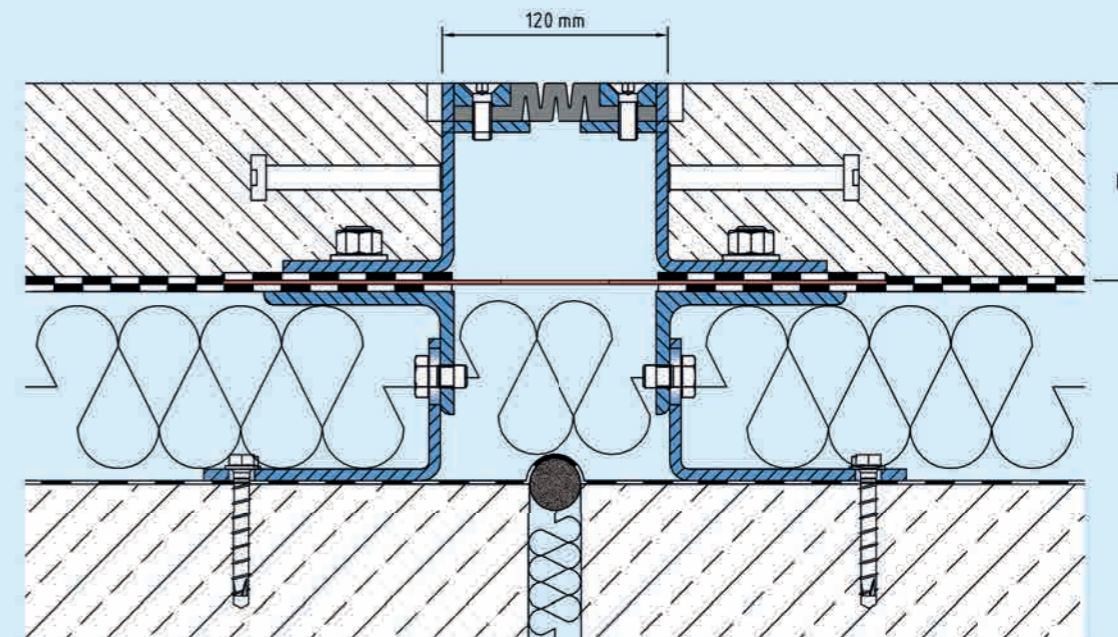
TECHNISCHE DATEN

Fugenspiel waagrecht: 35 mm (-15/+20 mm)
 Fugenspiel senkrecht: 20 mm (±10 mm)
 Sichtbreite: 120 mm
 Fugenbreite maximal: 80 mm
 Belastung: Radlast 5000 kg bei Ø 150 mm, B = 100 mm
 Belastung LKW: 300 kN (DIN 1072)
 Belastung Stapler: 70 kN (DIN 1055-3)
 Lieferlänge: 3 mtr
 Farbe der Dehneinlage: schwarz

AUSFÜHRUNGEN

Artikel-Nr.	Profilhöhe (h)
BBF124/100 WD	100 mm
BBF124/120 WD	120 mm
BBF124/150 WD	150 mm

Weitere Höhen auf Anfrage.



Technische Änderungen vorbehalten.

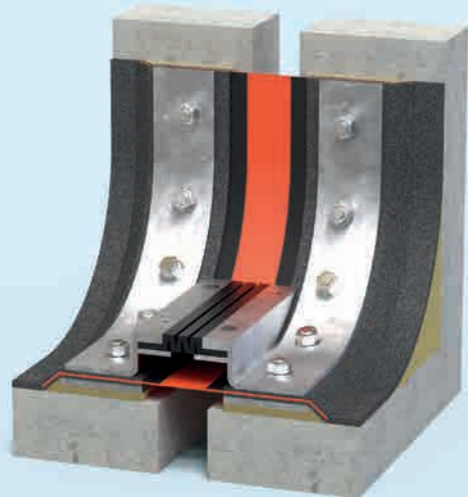
Maßstab 1:4

BBF124

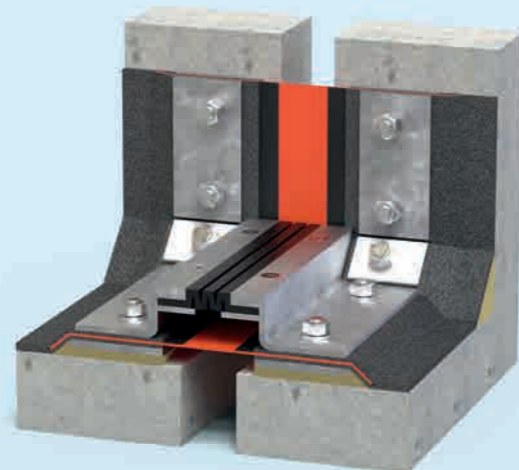
FORMSTÜCKVARIANTEN

Technische Änderungen vorbehalten.

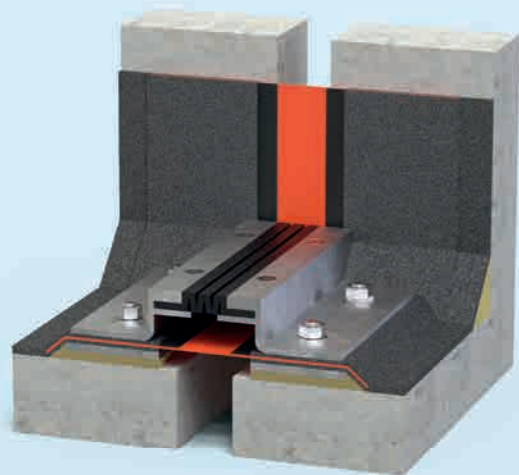
BUCHBERGER PROFILSYSTEM BBF124/55
 Profilendausbildung Aufkantung gerundet h=min. 150 mm



BUCHBERGER PROFILSYSTEM BBF124/55
 Profilendausbildung mit Hohlkehle 45° und Aufkantung h=150 mm



BUCHBERGER PROFILSYSTEM BBF124/55
 Profilendausbildung Folienhochzug h=150 mm



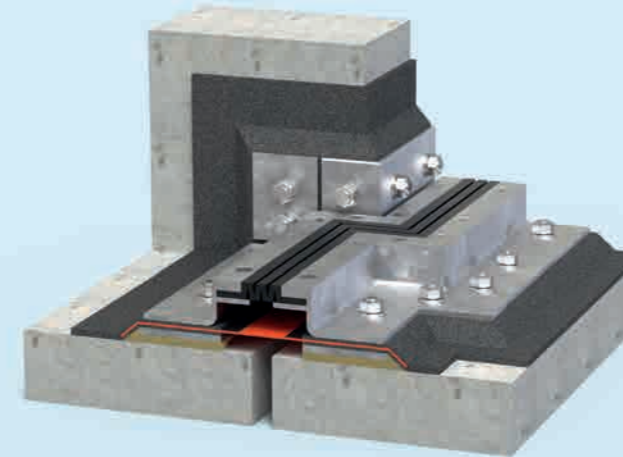
BUCHBERGER PROFILSYSTEM BBF124/100 WD
 Profilendausbildung Folienhochzug h=150 mm



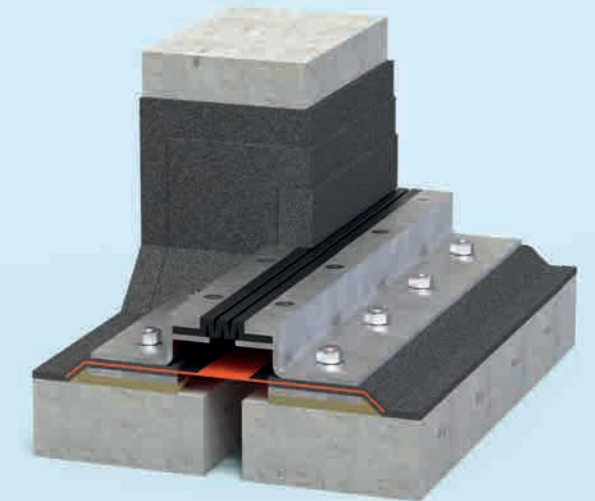
FORMSTÜCKVARIANTEN

Technische Änderungen vorbehalten.

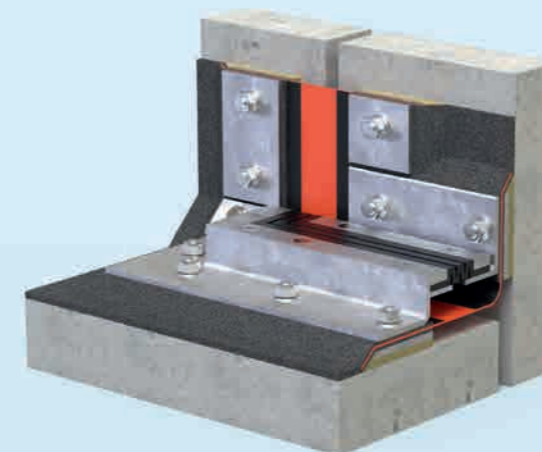
BUCHBERGER PROFILSYSTEM BBF124/55 W1
 Boden-Wandanschluss bei Verlauf der Dehnungsfuge direkt am aufgehenden Bauteil; dadurch werden jeweils am Übergang Boden-Boden zu Boden-Wand zwei Eck-Stücke waagrecht benötigt (Z-förmige Ausführung)



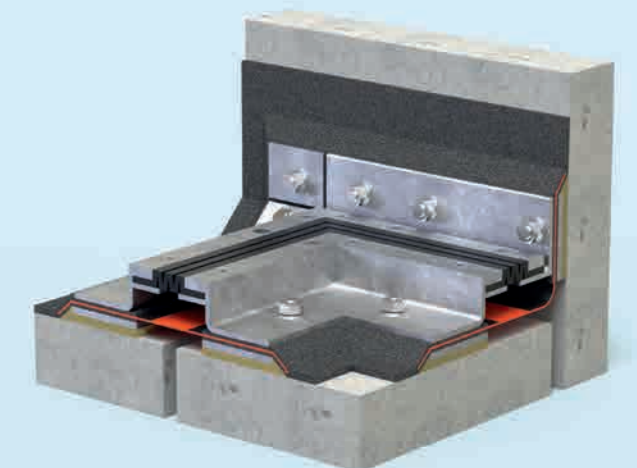
BUCHBERGER PROFILSYSTEM BBF124/55 W4
 Boden-Wandanschluss bei Verlauf der Dehnungsfuge direkt am aufgehenden Bauteil; dadurch wird jeweils am Übergang Boden-Boden zu Boden-Wand ein Profilformstück benötigt. Ein gerader (fluchtender) Profilverlauf ist somit geben



BUCHBERGER PROFILSYSTEM BBF124/55
 Profilendausbildung Aufkantung h=150 mm bei Boden-Wandausführung W1 mit Eck-Stück waagrecht



BUCHBERGER PROFILSYSTEM BBF124/55
 Eck-Stück waagrecht mit Übergang Boden-Boden zu Boden-Wand W1





Technische Änderungen vorbehalten.

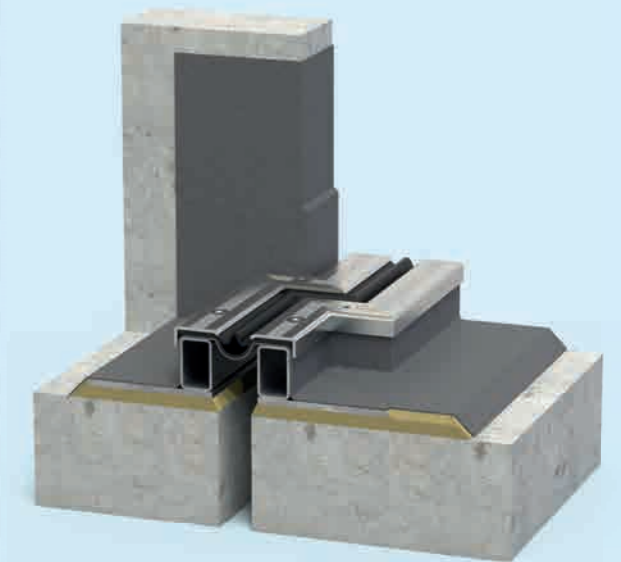
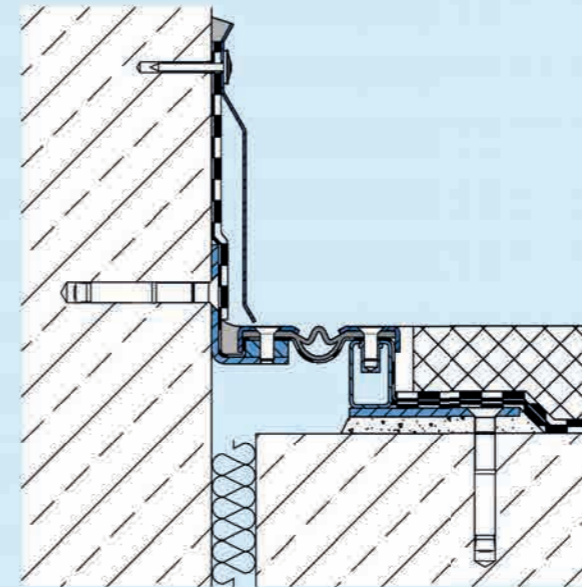
BODEN-WANDANSCHLUSS W1

W1

Profilausführung Boden-Wandanschluss W1 für Dehnungsfugen an aufgehenden Bauteilen mit Befestigungsschenkel nach oben. Hochzug der Dichtbahn auf 150 mm über OK-FFB (Verwahrungsblech auf Wunsch).

Systembeispiel: VA.8.95/52 F W1

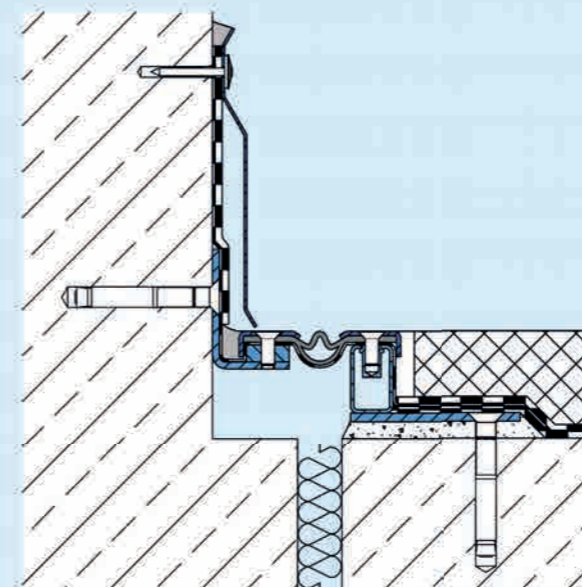
Formstück Boden-Wandanschluss W1 (Z-förmig) bei Verlauf der Dehnungsfuge direkt am aufgehenden Bauteil; dadurch werden jeweils am Übergang Boden-Boden zu Boden-Wand zwei Eckstücke waagrecht benötigt (Z-förmige Ausführung).



W1

Profilausführung Boden-Wandanschluss W1 für Dehnungsfugen versetzt zu aufgehenden Bauteilen mit Befestigungsschenkel nach oben. Hochzug der Dichtbahn auf 150 mm über OK-FFB (Verwahrungsblech auf Wunsch). Systembeispiel: VA.8.95/52 F W1

Formstück Boden-Wandanschluss W1 (fluchtend) bei Verlauf der Dehnungsfuge versetzt zu aufgehenden Bauteilen; dadurch wird jeweils am Übergang Boden-Boden zu Boden-Wand ein Profilformstück benötigt. Ein gerader (fluchtender) Profilverlauf ist somit gegeben.

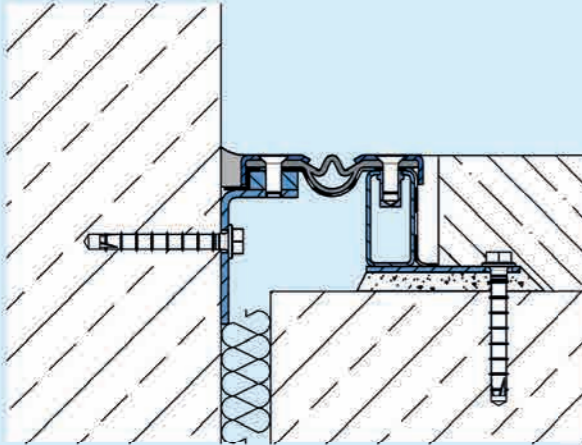


BODEN-WANDANSCHLUSS W2

Technische Änderungen vorbehalten.

W2 **Profilausführung Boden-Wandanschluss W2** für Dehnungsfugen an aufgehenden Bauteilen mit Befestigungsschenkel nach unten. Einbau erst ab Profilhöhe von ca. 60 mm möglich.

Systembeispiel: VA.8.95/60 W2



Formstück Boden-Wandanschluss W2 bei Verlauf der Dehnungsfuge direkt am aufgehenden Bauteil; dadurch werden jeweils am Übergang Boden-Boden zu Boden-Wand zwei Eck-Stücke waagrecht benötigt (Z-förmige Ausführung).

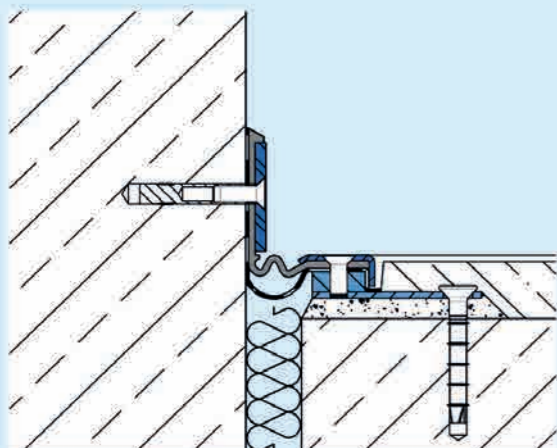


BODEN-WANDANSCHLUSS W3

Technische Änderungen vorbehalten.

W3 **Profilausführung Boden-Wandanschluss W3** für Dehnungsfugen an aufgehenden Bauteilen mit Befestigungsschenkel nach oben. Hochzug der Dichtbahn auf 50 mm über OK-FFB.

Systembeispiel: VA.8.95/20 W3



Formstück Boden-Wandanschluss W3 bei Verlauf der Dehnungsfuge direkt am aufgehenden Bauteil; dadurch wird jeweils am Übergang Boden-Boden zu Boden-Wand ein Profilformstück benötigt. Ein gerader (fluchtender) Profilverlauf ist somit gegeben.

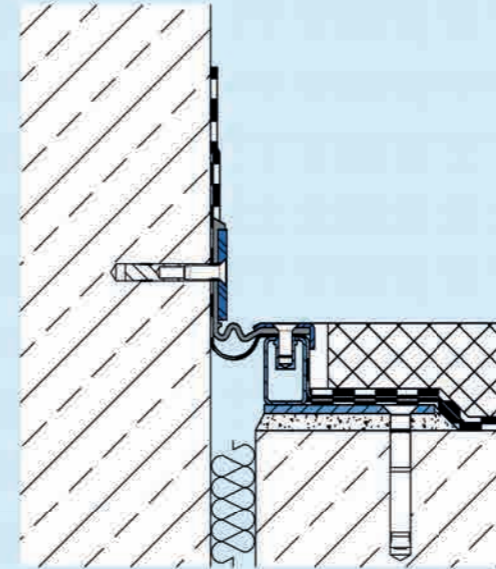


BODEN-WANDANSCHLUSS W4

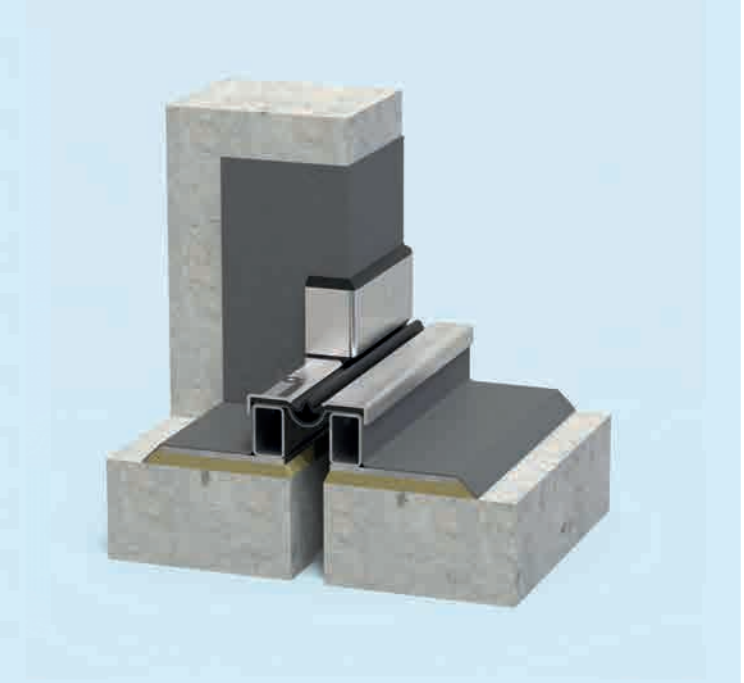
Technische Änderungen vorbehalten.

W4 **Profilausführung Boden-Wandanschluss W4** für Dehnungsfugen an aufgehenden Bauteilen mit Befestigungsschenkel nach oben. Hochzug der Dichtbahn auf 150 mm über OK-FFB.

Systembeispiel: VA.8.95/52 F W4



Formstück Boden-Wandanschluss W4 bei Verlauf der Dehnungsfuge direkt am aufgehenden Bauteil; dadurch wird jeweils am Übergang Boden-Boden zu Boden-Wand ein Profilformstück benötigt. Ein gerader (fluchtender) Profilverlauf ist somit gegeben.

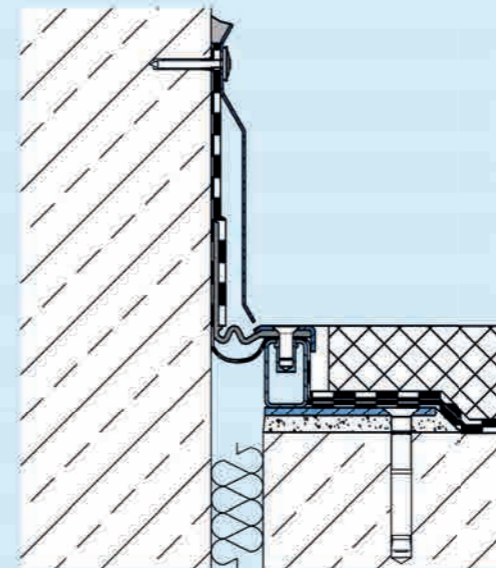


BODEN-WANDANSCHLUSS W5

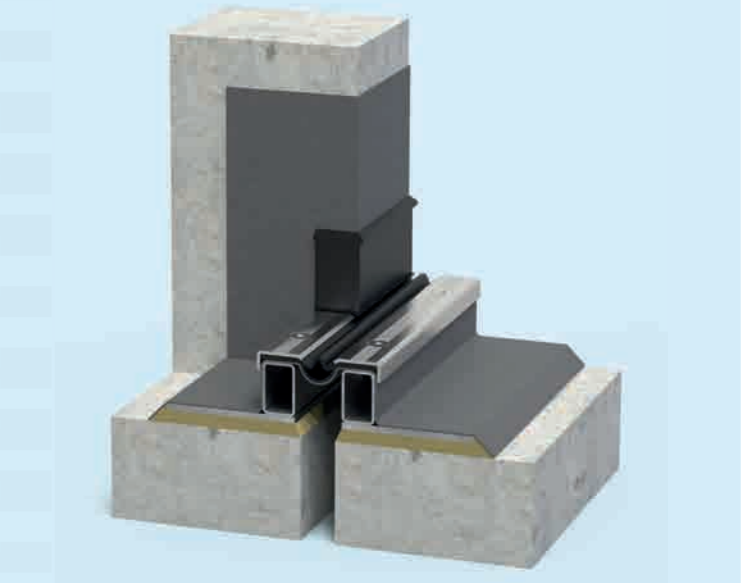
Technische Änderungen vorbehalten.

W5 **Profilausführung Boden-Wandanschluss W5** für Dehnungsfugen an aufgehenden Bauteilen mit Befestigungsschenkel nach oben. Hochzug der Dichtbahn auf 150 mm über OK-FFB (Verwahrungsblech auf Wunsch).

Systembeispiel: VA.8.95/52 F W5



Formstück Boden-Wandanschluss W5 bei Verlauf der Dehnungsfuge direkt am aufgehenden Bauteil; dadurch wird jeweils am Übergang Boden-Boden zu Boden-Wand ein Profilformstück benötigt. Ein gerader (fluchtender) Profilverlauf ist somit gegeben.



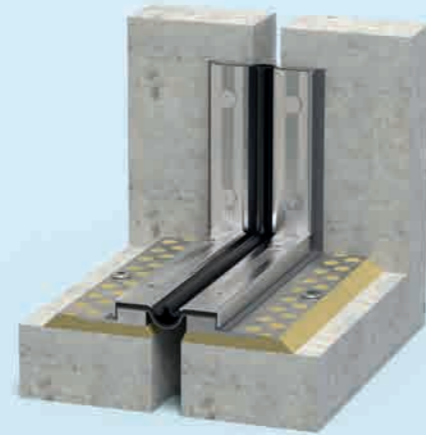
FORMSTÜCKVARIANTEN

Technische Änderungen vorbehalten.

BUCHBERGER PROFILSYSTEME VA.8.95/..
 Profilendausbildung Aufkantung h = 50 mm



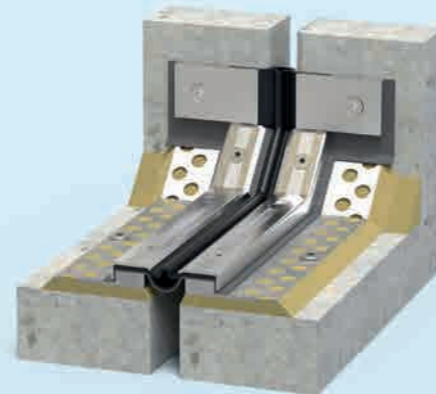
BUCHBERGER PROFILSYSTEME VA.8.95/..
 Profilendausbildung Aufkantung h = 150 mm



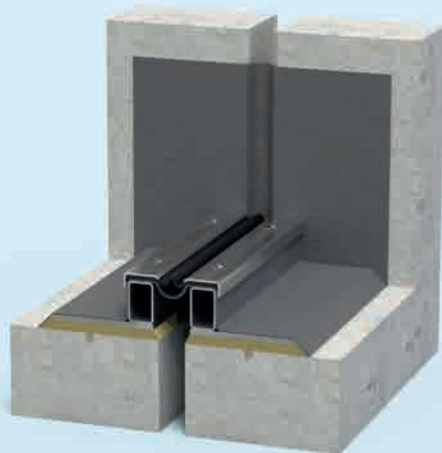
BUCHBERGER PROFILSYSTEME VA.8.95/..
 Profilendausbildung End-Stück h = 200 mm



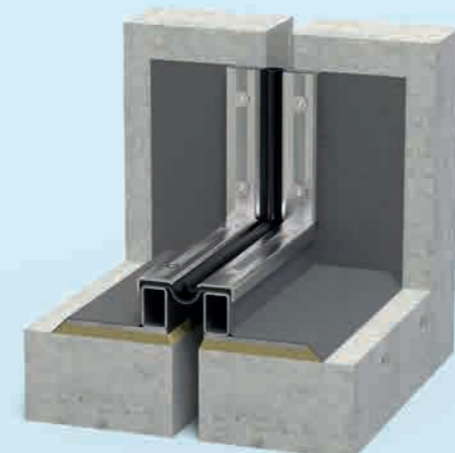
BUCHBERGER PROFILSYSTEME VA.8.95/..
 Profilendausbildung Hohlkehle 45 ° mit End-Stück h = 50 mm



BUCHBERGER PROFILSYSTEME VA.8.95/..F
 Profilendausbildung Folienhochzug h = 150 mm



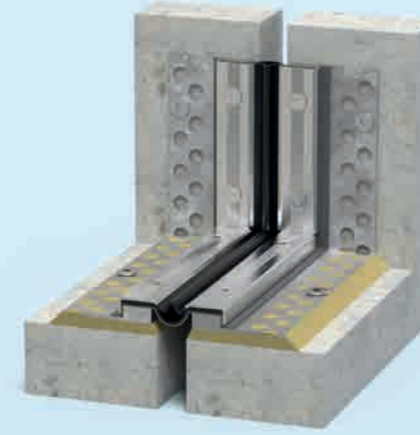
BUCHBERGER PROFILSYSTEME VA.8.95/..F
 Profilendausbildung Aufkantung h = 150 mm



FORMSTÜCKVARIANTEN

Technische Änderungen vorbehalten.

BUCHBERGER PROFILSYSTEME VA.8.95/..
 Eck-Stück senkrecht



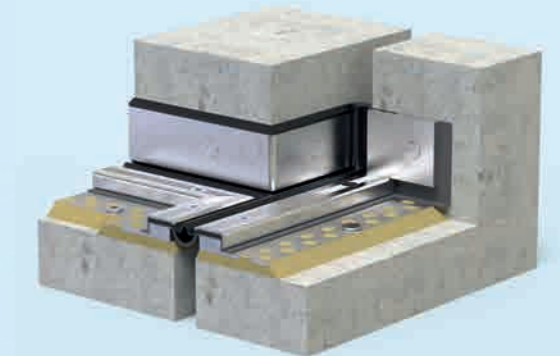
BUCHBERGER PROFILSYSTEME VA.8.95/..
 Profilendausbildung Abkantung l = 150 mm



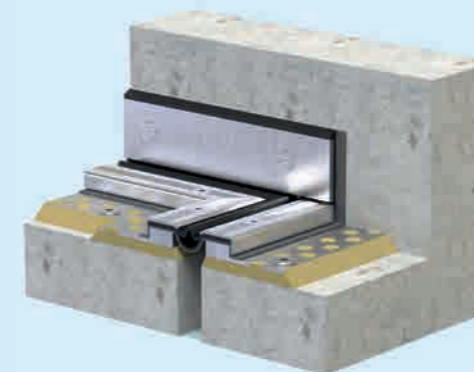
BUCHBERGER PROFILSYSTEME VA.8.95/..
 Eck-Stück waagrecht mit Übergang Boden-Boden zu Boden-Wandausführung W3 und End-Stück h = 50 mm



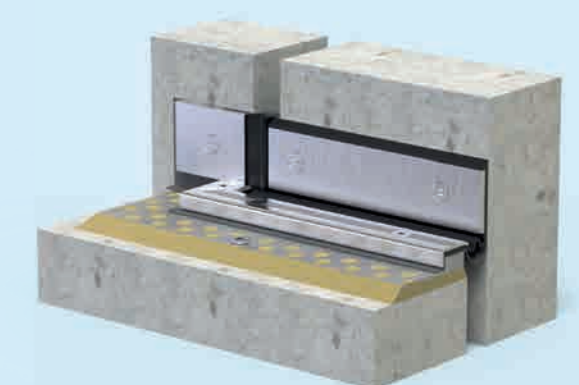
BUCHBERGER PROFILSYSTEME VA.8.95/..
 T-Stück mit Übergang Boden-Boden zu Boden-Wandausführung W3 und Profilendausbildung End-Stück h = 50 mm



BUCHBERGER PROFILSYSTEME VA.8.95/..
 Eck-Stück waagrecht mit Übergang Boden-Boden zu Boden-Wandausführung W3



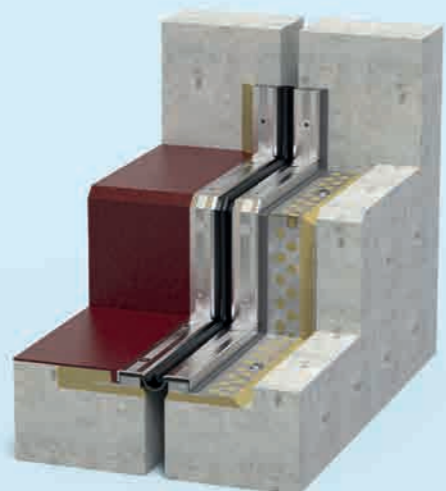
BUCHBERGER PROFILSYSTEME VA.8.95/..
 Profilendausbildung End-Stück h = 50 mm bei Boden-Wandausführung W3 mit Eck-Stück waagrecht



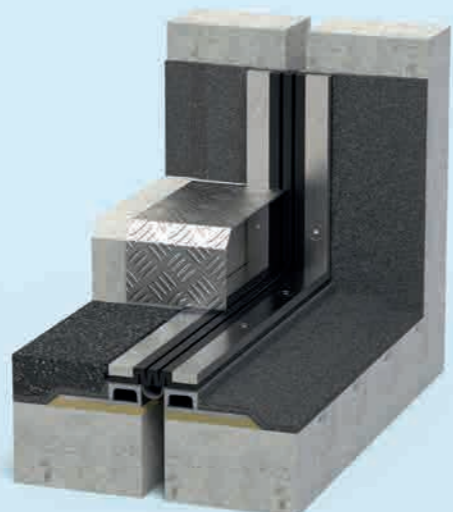
FORMSTÜCKVARIANTEN

Technische Änderungen vorbehalten.

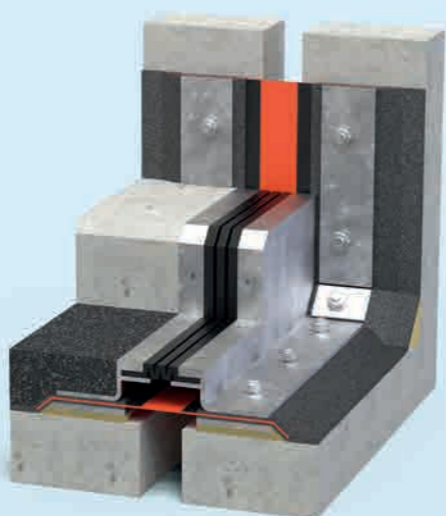
BUCHBERGER PROFILSYSTEM VA.8.95/20
dem Verlauf des Schrammbordes (Gehweg) angepasst.



BUCHBERGER PROFILSYSTEM VA.8.110/47
unter dem Schrammbord (Gehweg) durchlaufend und mit rutschfestem Tränenblech (auf Anfrage) abgedeckt.



BUCHBERGER PROFILSYSTEM BBF124/55
Oberbau dem Verlauf des Schrammbordes angepasst. Los-/Festflansch der Abdichtungsebene folgend.



FORMSTÜCKVARIANTEN

Technische Änderungen vorbehalten.

Standardmäßig sind für alle Profiltypen folgende Formstücke lieferbar:

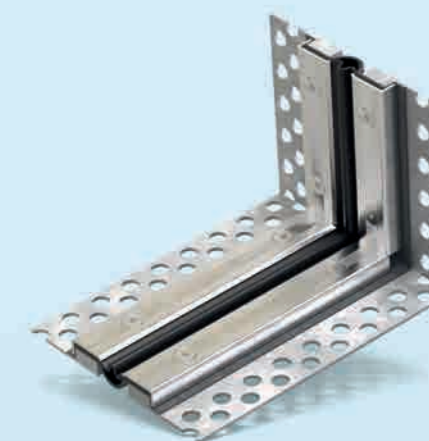
- Eck-Stücke waagrecht 30° - 150°
- Eck-Stücke senkrecht
- T-Stücke
- Kreuz-Stücke

Sonderformstücke auf Anfrage.

BUCHBERGER PROFILSYSTEME
Eck-Stück waagrecht



BUCHBERGER PROFILSYSTEME
Eck-Stück senkrecht



BUCHBERGER PROFILSYSTEME
T-Stück



BUCHBERGER PROFILSYSTEME
Kreuz-Stück





PERFEKTE PROFILE - STARKER PARTNER

**BUCHBERGER PROFILSYSTEME
BUCHBERGER GmbH**

**Pfünzer Straße 15
D-85122 Hofstetten**

**Telefon 08406-9294-0
Telefax 08406-9294-20**

**www.buprofile.de
info@buprofile.de**

BUCHBERGER PROFILSYSTEME
und BUPROFILE sind eingetragene
Marken der Buchberger GmbH.



**BUCHBERGER
PROFILSYSTEME**