



VA.9.165/.. F

- hoch belastbar
- erschütterungsfrei überfahrbar
- Edelstahlsichtfläche

EIGENSCHAFTEN

Wasserdicht, schwerlastbeständig, staplerüberfahrbar, abriebfest, witterungsbeständig, temperaturbeständig (-40°C bis +120°C), beständig gegen Tausalz und Abwässer (Alkalien, Mikroben, Bakterien)

EINSATZBEREICHE

Parkdecks, Parkhäuser, Tiefgaragen, Rampenübergänge, Fußgängerbrücken, Produktions-/Lagerhallen im Industriebau

MATERIAL

Unterkonstruktion Stahl feuerverzinkt und Sichtfläche Edelstahl V2A (V4A auf Anfrage), Dichtbahn Wolfin IB

BELAGSARTEN

Asphalt, Estrich, Bitumenschweißbahn, Flüssigkunststoff

BEFAHRBARKEIT

Flurförderfahrzeuge (Stapler, Hubwagen etc.), PKW, LKW

FORMSTÜCKE

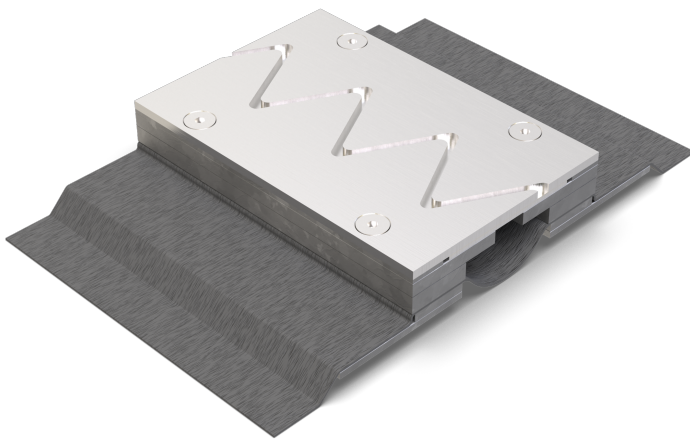
Eck-Stück, T-Stück, Kreuz-Stück, Profilwechsel Boden-Wand, Aufkantung, Folienhochzug

HINWEISE

Die Verflanschung der Dichtbahn erfolgt mit M10 im Abstand von 150 mm.

Die aus dem Fugenprofil ragende Dichtbahn ist in das Abdichtungssystem einzubinden, damit eine seitliche Wasserunterwanderung ausgeschlossen ist.

Einbau durch werkseigene Monteure empfohlen.



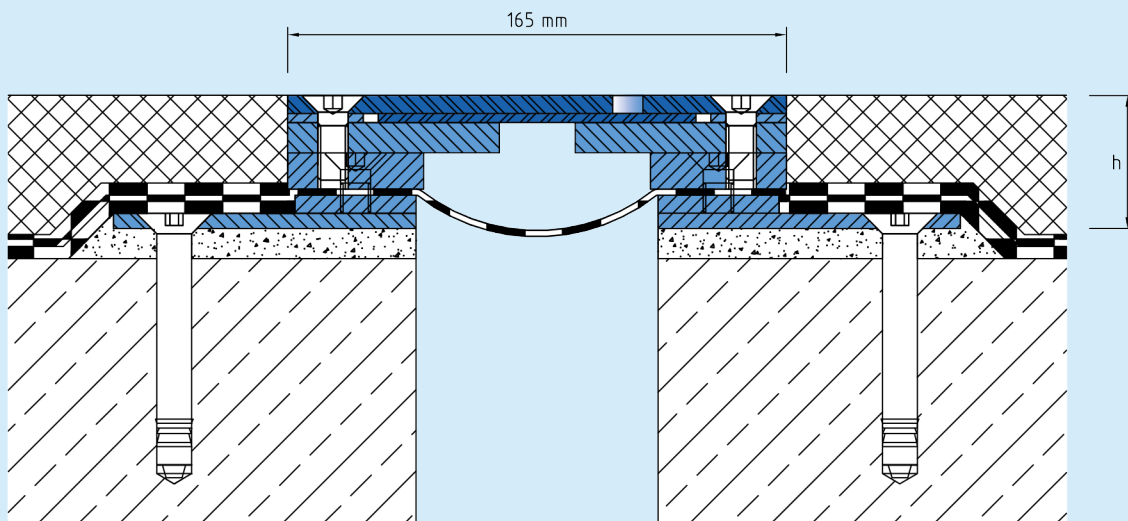
TECHNISCHE DATEN

Fugenspiel waagrecht:	30 mm (-10/+20 mm)
Sichtbreite:	165 mm
Fugenbreite maximal:	80 mm
Belastung:	Radlast 5000 kg bei Ø 150 mm, B = 100 mm
Belastung LKW:	600 kN (DIN 1072)
Belastung Stapler:	150 kN (DIN 1055-3)
Lieferlänge:	3 mtr

AUSFÜHRUNGEN

ARTIKEL-NR.	PROFILHÖHE (h)	AUSSPARUNG (BxT)
VA.9.165/44 F	44 mm	1000 x 54 mm
VA.9.165/58 F	58 mm	1000 x 68 mm
VA.9.165/73 F	73 mm	1000 x 83 mm
VA.9.165/88 F	88 mm	1000 x 98 mm
VA.9.165/103 F	103 mm	1000 x 113 mm
VA.9.165/118 F	118 mm	1000 x 128 mm
VA.9.165/130 F	130 mm	1000 x 140 mm

Weitere Höhen auf Anfrage.



VA.9.165

Technische Änderungen vorbehalten.