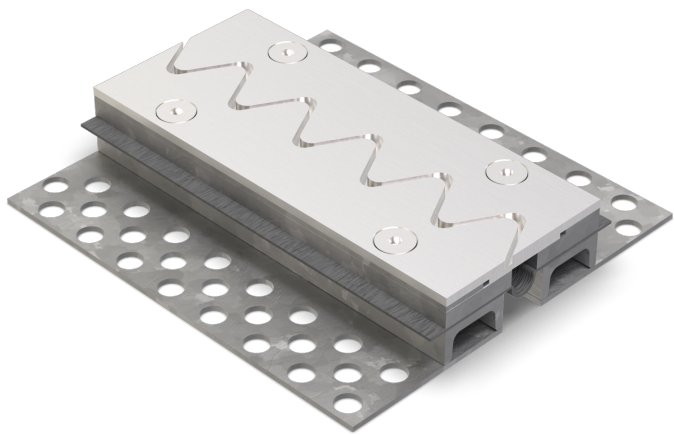




## VA.9.108/..

- hoch belastbar
- erschütterungsfrei überfahrbar
- Edelstahlsichtfläche



### EIGENSCHAFTEN

Wasserdicht, schwerlastbeständig, staplerüberfahrbar, abriebfest, witterungsbeständig, temperaturbeständig (-40°C bis +120°C), beständig gegen Tausalz und Abwässer (Alkalien, Mikroben, Bakterien)

### EINSATZBEREICHE

Parkdecks, Parkhäuser, Tiefgaragen, Produktions-/Lagerhallen im Industriebau, Bereiche mit Einsatz von führerlosen Fahrzeugsystemen, Messe-/Ausstellungshallen

### MATERIAL

Unterkonstruktion Stahl feuerverzinkt und Sichtfläche Edelstahl V2A (V4A auf Anfrage), Dichtbahn Wolfin IB

### BELAGSARTEN

Beschichtung, Beton, Estrich, Industriebeläge

### BEFAHRBARKEIT

Flurförderfahrzeuge (Stapler, Hubwagen etc.), PKW, LKW

### FORMSTÜCKE

Eck-Stück, T-Stück, Kreuz-Stück, Profilwechsel Boden-Wand, Aufkantung, Folienhochzug

### HINWEISE

Die Verflanschung der Dichtbahn erfolgt mit M10 im Abstand von 150 mm.

Die aus dem Fugenprofil ragende Dichtbahn ist in das Abdichtungssystem einzubinden, damit eine seitliche Wasserunterwanderung ausgeschlossen ist.

Einbau durch werkseigene Monteure empfohlen.

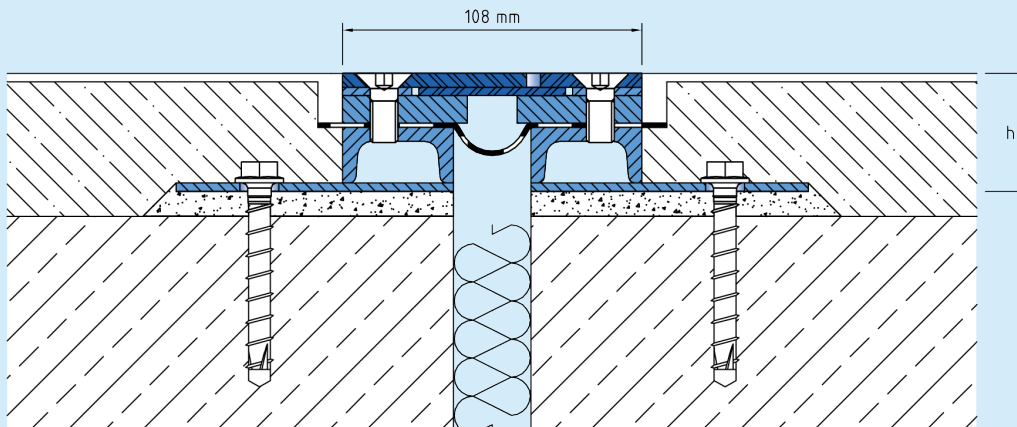
### TECHNISCHE DATEN

Fugenspiel waagrecht:	15 mm (-5/+10 mm)
Sichtbreite:	108 mm
Fugenbreite maximal:	50 mm
Belastung:	Radlast 5000 kg bei $\varnothing$ 150 mm, B = 100 mm
Belastung LKW:	600 kN (DIN 1072)
Belastung Stapler:	150 kN (DIN 1055-3)
Lieferlänge:	3 mtr

### AUSFÜHRUNGEN

ARTIKEL-NR.	PROFILHÖHE (h)	AUSSPARUNG (BxT)
VA.9.108/29	29 mm	320 x 39 mm
VA.9.108/35	35 mm	320 x 45 mm
VA.9.108/43	43 mm	320 x 53 mm
VA.9.108/58	58 mm	320 x 68 mm
VA.9.108/73	73 mm	320 x 83 mm
VA.9.108/88	88 mm	400 x 98 mm
VA.9.108/103	103 mm	400 x 113 mm
VA.9.108/120	120 mm	400 x 130 mm
VA.9.108/150	150 mm	400 x 160 mm

Weitere Höhen auf Anfrage.



Technische Änderungen vorbehalten.

VA.9.108