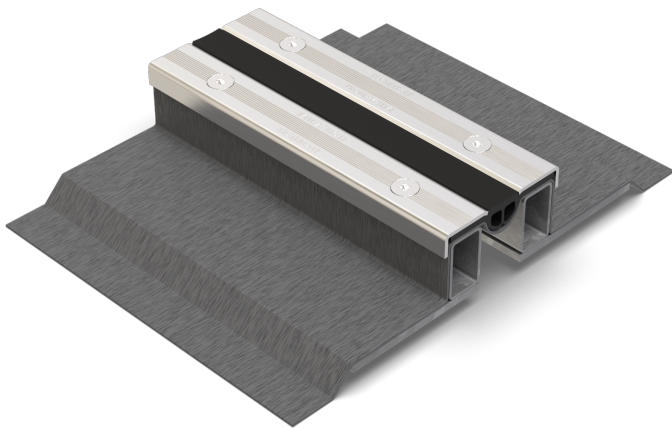




VA.8.95/.. GF

- **hoch belastbar**
- **hygienefreundliche, glatte Dehneinlage**
- **rutschhemmend strukturierte Sichtfläche**



EIGENSCHAFTEN

Wasserdicht, schwerlastbeständig, staplerüberfahrbar, Dehneinlage jederzeit auswechselbar, abriebfest, witterungsbeständig, temperaturbeständig (-40°C bis +120°C), beständig gegen Tausalz und Abwässer (Alkalien, Mikroben, Bakterien)

EINSATZBEREICHE

Produktions-/Lagerhallen im Industriebau, Bereiche mit erhöhter Hygieneanforderung (z. B. Küchen, Krankenhäuser etc.)

MATERIAL

Unterkonstruktion Stahl feuerverzinkt und Sichtfläche Edelstahl V2A (V4A auf Anfrage), Dehneinlage EPDM, Dichtbahn Wolfin IB

BELAGSARTEN

Asphalt, Estrich, Naturstein, Fliesen, Bitumenschweißbahn, Flüssigkunststoff

BEFAHRBARKEIT

PKW, LKW, Stapler

FORMSTÜCKE

Eck-Stück, T-Stück, Kreuz-Stück, Profilwechsel Boden-Wand, Aufkantung, Folienhochzug

HINWEISE

Die Verflanschung der Dicht- und Dehneinlage erfolgt mit Schrauben M8 im Abstand von 150 mm.

Die aus dem Fugenprofil ragende Dichtbahn ist in das Abdichtungssystem einzubinden, damit eine seitliche Wasserunterwanderung ausgeschlossen ist.

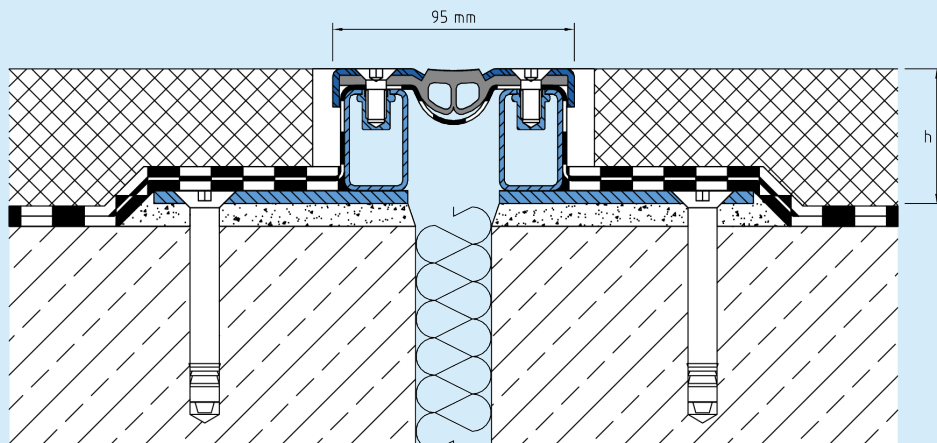
Bei Profilhöhe 23 mm geringe Belagsüberdeckung. Einbau durch werkseigene Monteure empfohlen.

TECHNISCHE DATEN

| | |
|------------------------|--|
| Fugenspiel waagrecht: | 20 mm (±10 mm) |
| Fugenspiel senkrecht: | 10 mm (±5 mm) |
| Sichtbreite: | 95 mm |
| Fugenbreite maximal: | 60 mm |
| Belastung: | Radlast 4500 kg bei Ø 150 mm, B = 100 mm |
| Belastung LKW: | 600 kN (DIN 1072) |
| Belastung Stapler: | 150 kN (DIN 1055-3) |
| Lieferlänge: | 3 mtr |
| Farbe der Dehneinlage: | schwarz |

AUSFÜHRUNGEN

| ARTIKEL-NR. | PROFILHÖHE (h) | AUSSPARUNG (BxT) |
|---------------|----------------|------------------|
| VA.8.95/22 GF | 23 mm | 1000 x 33 mm |
| VA.8.95/37 GF | 38 mm | 1000 x 48 mm |
| VA.8.95/42 GF | 43 mm | 1000 x 53 mm |
| VA.8.95/52 GF | 53 mm | 1000 x 63 mm |
| VA.8.95/62 GF | 63 mm | 1000 x 73 mm |
| VA.8.95/92 GF | 93 mm | 1000 x 103 mm |



VA.8.95

Technische Änderungen vorbehalten.