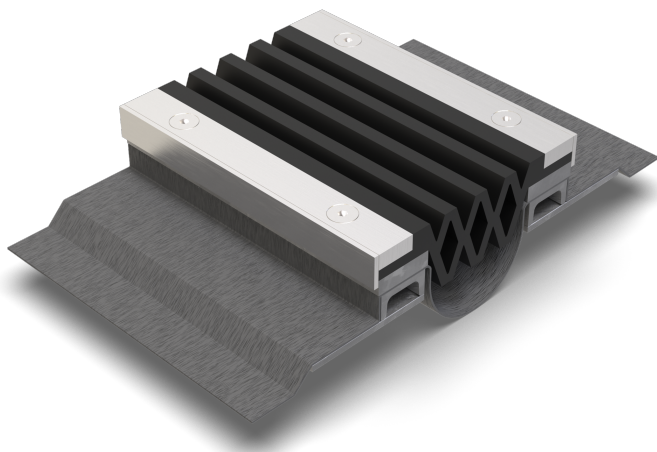




VA.8.196/.. F

- hoch belastbar
- auswechselbare Dehneinlage



EIGENSCHAFTEN

Wasserdicht, schwerlastbeständig, staplerüberfahrbar, Dehneinlage kann bei einer evtl. Beschädigung ohne Verletzung des angrenzenden Belages ausgewechselt werden, abriebfest, witterungsbeständig, temperaturbeständig (-40°C bis +120°C), beständig gegen Tausalz und Abwässer (Alkalien, Mikroben, Bakterien)

EINSATZBEREICHE

Parkdecks, Parkhäuser, Tiefgaragen, Rampenübergänge, Fußgängerbrücken

MATERIAL

Unterkonstruktion Stahl feuerverzinkt und Sichtfläche Edelstahl V2A (V4A auf Anfrage), Dehneinlage EPDM, Dichtbahn Wolfin IB

BELAGSARTEN

Asphalt, Estrich, Naturstein, Fliesen, Bitumenschweißbahn, Flüssigkunststoff

BEFAHRBARKEIT

PKW, LKW, Stapler

FORMSTÜCKE

Eck-Stück, T-Stück, Kreuz-Stück, Profilwechsel Boden-Wand, Aufkantung, Folienhochzug

HINWEISE

Die Verflanschung der Dicht- und Dehneinlage erfolgt mit Schrauben M10 im Abstand von 150 mm.

Die aus dem Fugenprofil ragende Dichtbahn ist in das Abdichtungssystem einzubinden, damit eine seitliche Wasserunterwanderung ausgeschlossen ist.

Bei Profilhöhe 45 mm und 59 mm ist eine Fugenbreite von mindestens 80 mm erforderlich.

Einbau durch werkseigene Monteure empfohlen.

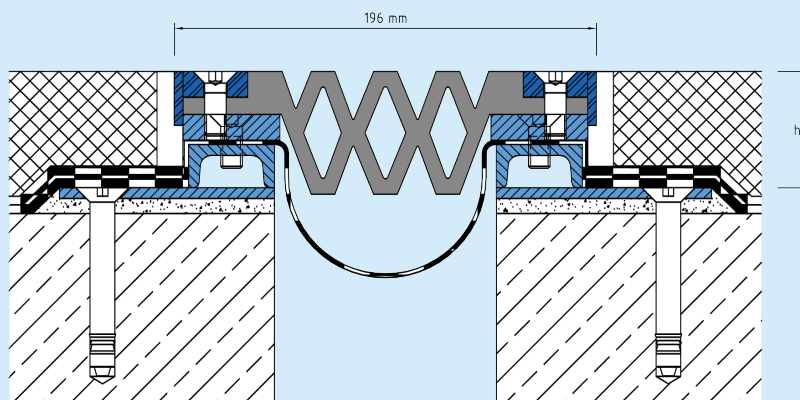
TECHNISCHE DATEN

Fugenspiel waagrecht:	100 mm (-40/+60 mm)
Fugenspiel senkrecht:	50 mm (±25 mm)
Sichtbreite:	196 mm
Fugenbreite maximal:	100 mm
Belastung LKW:	300 kN (DIN 1072)
Belastung Stapler:	50 kN (DIN 1055-3)
Lieferlänge:	3 mtr
Farbe der Dehneinlage:	schwarz

AUSFÜHRUNGEN

ARTIKEL-NR.	PROFILHÖHE (h)	AUSSPARUNG (BxT)
VA.8.196/45 F	45 mm	1000 x 55 mm
VA.8.196/59 F	59 mm	1000 x 69 mm
VA.8.196/74 F	74 mm	1000 x 84 mm
VA.8.196/89 F	89 mm	1000 x 99 mm
VA.8.196/104 F	104 mm	1000 x 114 mm
VA.8.196/119 F	119 mm	1000 x 129 mm

Weitere Höhen auf Anfrage.



Technische Änderungen vorbehalten.

VA.8.196