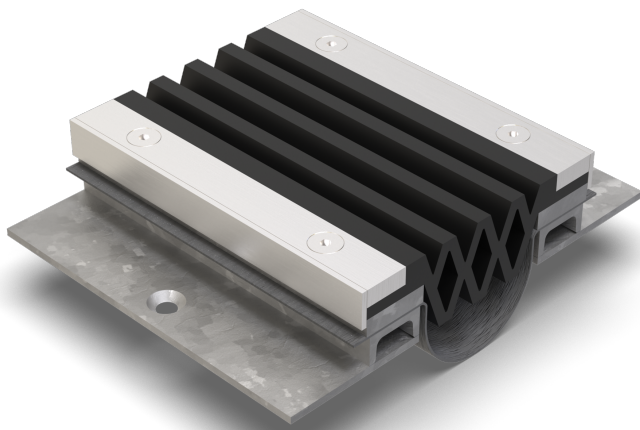




## VA.8.196/..

- hoch belastbar
- auswechselbare Dehneinlage



### EIGENSCHAFTEN

Wasserdicht, schwerlastbeständig, staplerüberfahrbar, Dehneinlage kann bei einer evtl. Beschädigung ohne Verletzung des angrenzenden Belages ausgewechselt werden, abriebfest, witterungsbeständig, temperaturbeständig (-40°C bis +120°C), beständig gegen Tausalz und Abwässer (Alkalien, Mikroben, Bakterien)

### EINSATZBEREICHE

Parkdecks, Parkhäuser, Tiefgaragen, Rampenübergänge, Fußgängerbrücken

### MATERIAL

Unterkonstruktion Stahl feuerverzinkt und Sichtfläche Edelstahl V2A (V4A auf Anfrage), Dehneinlage EPDM, Dichtbahn Wolfin IB

### BELAGSARTEN

Beschichtung, Beton, Estrich, Industriebeläge, Naturstein, Fliesen

### BEFAHRBARKEIT

PKW, LKW, Stapler

### FORMSTÜCKE

Eck-Stück, T-Stück, Kreuz-Stück, Profilwechsel Boden-Wand, Aufkantung, Endstück

### HINWEISE

Die Verflanschung der Dicht- und Dehneinlage erfolgt mit Schrauben M10 im Abstand von 150 mm.

Zwischen dem Fugenprofil und dem Belag ist bauseits eine ca. 5 mm breite Vergussfuge anzubringen, damit eine seitliche Wasserunterwanderung ausgeschlossen ist.

Bei Profilhöhe 45 mm und 59 mm ist eine Fugenbreite von mindestens 80 mm erforderlich.

Einbau durch werkseigene Monteure empfohlen.

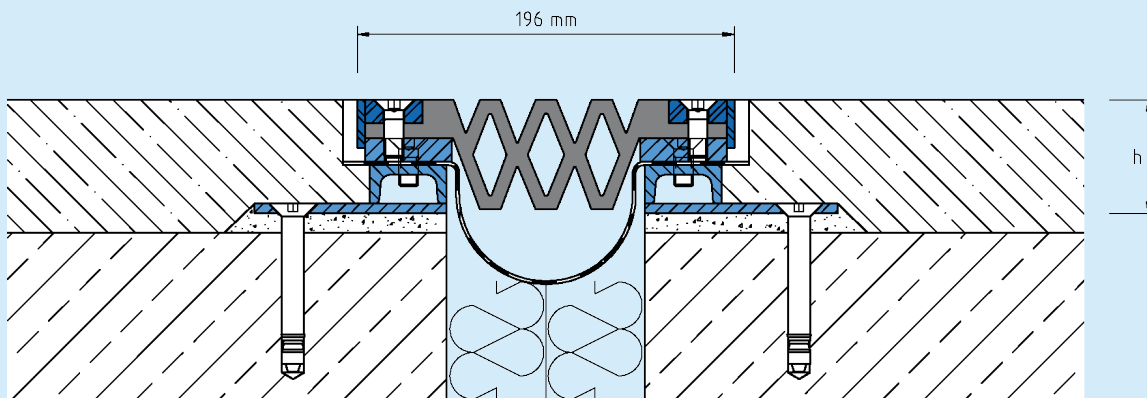
### TECHNISCHE DATEN

Fugenspiel waagrecht:	100 mm (-40/+60 mm)
Fugenspiel senkrecht:	50 mm (±25 mm)
Sichtbreite:	196 mm
Fugenbreite maximal:	100 mm
Belastung LKW:	300 kN (DIN 1072)
Belastung Stapler:	50 kN (DIN 1055-3)
Lieferlänge:	3 mtr
Farbe der Dehneinlage:	schwarz

### AUSFÜHRUNGEN

ARTIKEL-NR.	PROFILHÖHE (h)	AUSSPARUNG (BxT)
VA.8.196/45	45 mm	380 x 55 mm
VA.8.196/59	59 mm	380 x 69 mm
VA.8.196/74	74 mm	380 x 84 mm
VA.8.196/89	89 mm	380 x 99 mm
VA.8.196/104	104 mm	380 x 114 mm
VA.8.196/119	119 mm	380 x 129 mm
VA.8.196/150	150 mm	380 x 160 mm

Weitere Höhen auf Anfrage.



Technische Änderungen vorbehalten.

VA.8.196