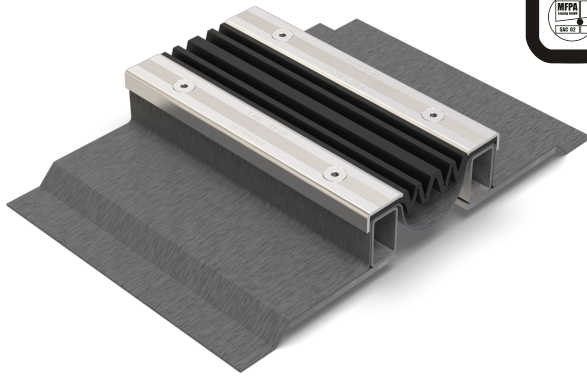




VA.8.135/.. F

- hoch belastbar
- rutschhemmend strukturierte Sichtfläche
- mit allgemeinem bauaufsichtlichen Prüfzeugnis



EIGENSCHAFTEN

Wasserdicht, schwerlastbeständig, Dehneinlage jederzeit auswechselbar, abriebfest, witterungsbeständig, temperaturbeständig (-40°C bis +120°C), beständig gegen Tausalz und Abwässer (Alkalien, Mikroben, Bakterien)

EINSATZBEREICHE

Parkdecks, Parkhäuser, Tiefgaragen, Rampenübergänge, Fußgängerbrücken

MATERIAL

Unterkonstruktion Stahl feuerverzinkt und Sichtfläche Edelstahl V2A (V4A auf Anfrage), Dehneinlage EPDM, Dichtbahn Wolfin IB

BELAGSARTEN

Asphalt, Estrich, Naturstein, Fliesen, Bitumenschweißbahn, Flüssigkunststoff

BEFAHRBARKEIT

PKW, LKW

FORMSTÜCKE

Eck-Stück, T-Stück, Kreuz-Stück, Profilwechsel Boden-Wand, Aufkantung, Folienhochzug

HINWEISE

Die Verflanschung der Dicht- und Dehneinlage erfolgt mit Schrauben M8 im Abstand von 150 mm.

Die aus dem Fugenprofil ragende Dichtbahn ist in das Abdichtungssystem einzubinden, damit eine seitliche Wasserunterwanderung ausgeschlossen ist.

Bei Profilhöhe 38 mm Mindestfugenbreite 75 mm.

Bei Profilhöhe 23 mm geringe Belagsüberdeckung.

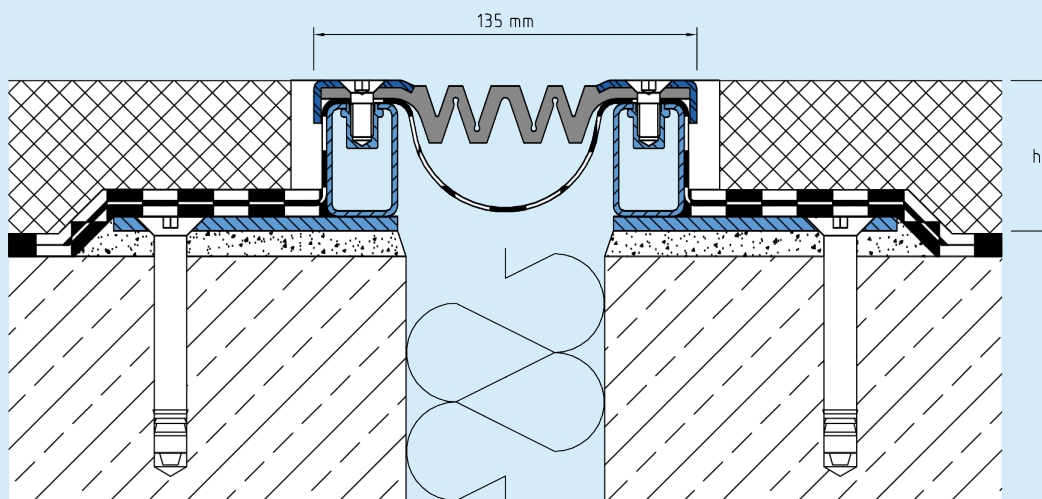
Einbau durch werkseigene Monteure empfohlen.

TECHNISCHE DATEN

Fugenspiel waagrecht:	80 mm (-30/+50 mm)
Fugenspiel senkrecht:	30 mm (±15 mm)
Sichtbreite:	135 mm
Fugenbreite maximal:	100 mm
Belastung LKW:	600 kN (DIN 1072)
Lieferlänge:	3 mtr
Farbe der Dehneinlage:	schwarz

AUSFÜHRUNGEN

ARTIKEL-NR.	PROFILHÖHE (h)	AUSSPARUNG (BxT)
VA.8.135/22 F	23 mm	1000 x 33 mm
VA.8.135/37 F	38 mm	1000 x 48 mm
VA.8.135/42 F	43 mm	1000 x 53 mm
VA.8.135/52 F	53 mm	1000 x 63 mm
VA.8.135/62 F	63 mm	1000 x 73 mm
VA.8.135/92 F	93 mm	1000 x 103 mm



VA.8.135

Technische Änderungen vorbehalten.