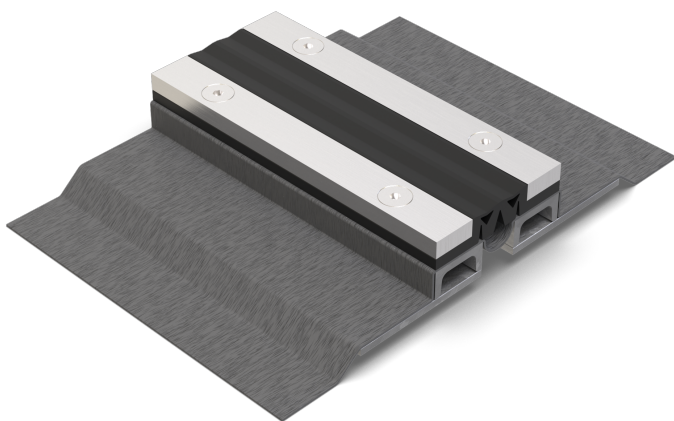




VA.8.110/.. GF

- **hoch belastbar**
- **hygienefreundliche, glatte Dehneinlage**
- **flexibel einsetzbar**



EIGENSCHAFTEN

Wasserdicht, schwerlastbeständig, staplerüberfahrbar, Dehneinlage jederzeit auswechselbar, abriebfest, witterungsbeständig, temperaturbeständig (-40°C bis +120°C), beständig gegen Tausalz und Abwässer (Alkalien, Mikroben, Bakterien)

EINSATZBEREICHE

Produktions-/Lagerhallen im Industriebau, Bereiche mit erhöhter Hygieneanforderung (z. B. Küchen, Krankenhäuser etc.)

MATERIAL

Unterkonstruktion Stahl feuerverzinkt und Sichtfläche Edelstahl V2A (V4A auf Anfrage), Dehneinlage EPDM, Dichtbahn Wolfin IB

BELAGSARTEN

Asphalt, Estrich, Naturstein, Fliesen, Bitumenschweißbahn, Flüssigkunststoff

BEFAHRBARKEIT

PKW, LKW, Stapler

FORMSTÜCKE

Eck-Stück, T-Stück, Kreuz-Stück, Profilwechsel Boden-Wand, Aufkantung, Folienhochzug

HINWEISE

Die Verflanschung der Dicht- und Dehneinlage erfolgt mit Schrauben M10 im Abstand von 150 mm.

Die aus dem Fugenprofil ragende Dichtbahn ist in das Abdichtungssystem einzubinden, damit eine seitliche Wasserunterwanderung ausgeschlossen ist.

Einbau durch werkseigene Monteure empfohlen.

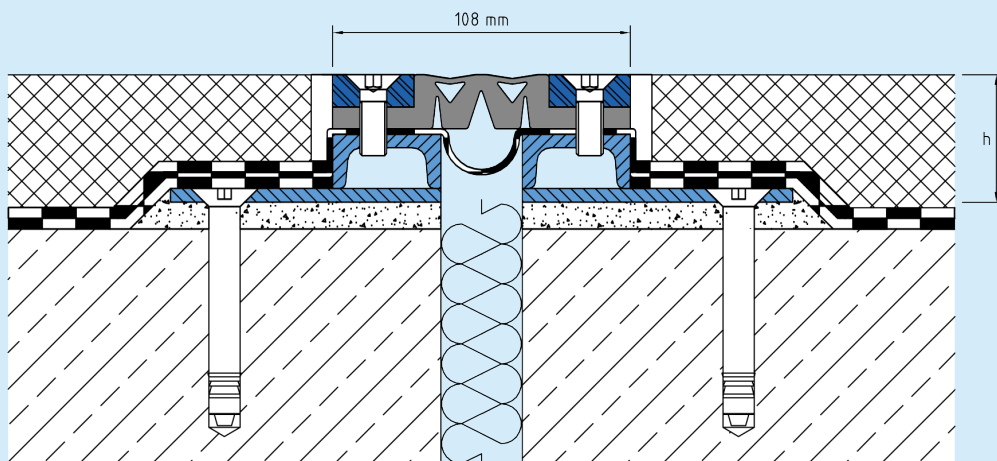
TECHNISCHE DATEN

Fugenspiel waagrecht:	20 mm (±10 mm)
Fugenspiel senkrecht:	10 mm (±5 mm)
Sichtbreite:	108 mm
Fugenbreite maximal:	50 mm
Belastung:	Radlast 5000 kg bei Ø 150 mm, B = 100 mm
Belastung LKW:	600 kN (DIN 1072)
Belastung Stapler:	150 kN (DIN 1055-3)
Lieferlänge:	3 mtr
Farbe der Dehneinlage:	schwarz

AUSFÜHRUNGEN

ARTIKEL-NR.	PROFILHÖHE (h)	AUSSPARUNG (BxT)
VA.8.110/32 GF	33 mm	1000 x 43 mm
VA.8.110/47 GF	47 mm	1000 x 57 mm
VA.8.110/62 GF	62 mm	1000 x 72 mm
VA.8.110/77 GF	77 mm	1000 x 87 mm
VA.8.110/92 GF	92 mm	1000 x 102 mm
VA.8.110/107 GF	107 mm	1000 x 117 mm
VA.8.110/120 GF	120 mm	1000 x 130 mm
VA.8.110/150 GF	150 mm	1000 x 160 mm

Weitere Höhen auf Anfrage.



Technische Änderungen vorbehalten.

VA.8.110