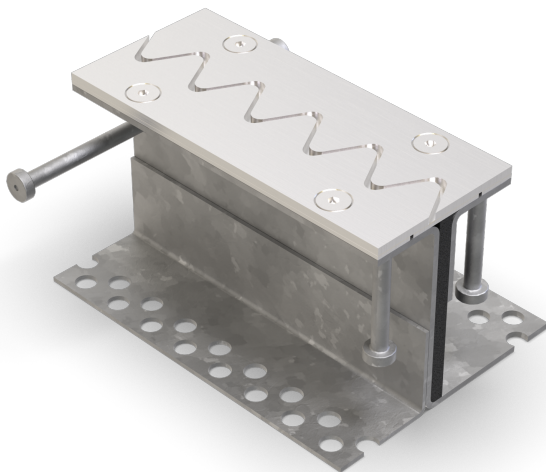




## VA.7.110/..

- für schwere Lasten
- erschütterungsfrei überfahrbar
- sicherer Betonkantenschutz
- durchgängige Lastenübertragung



### EIGENSCHAFTEN

schwerlastbeständig, staplerüberfahrbar, verlorenes Schalungselement zum Sichern der Fugenkanten von Arbeits-/Pressfugen in hochbeanspruchten Industriefussböden aus Beton, durchgängige Lastübertragung (dadurch Verhinderung des belastungsbedingten Höhenversatzes)

### EINSATZBEREICHE

Produktions-/Lagerhallen im Industriebau

### MATERIAL

Unterkonstruktion Stahl feuerverzinkt und Sichtfläche Edelstahl V2A (V4A auf Anfrage), EPDM-Zellkautschuk im Mittelteil

### BELAGSARTEN

Beton, Industriebeläge

### BEFAHRBARKEIT

Flurförderfahrzeuge (Stapler, Hubwagen etc.), PKW, LKW

### FORMSTÜCKE

Eck-Stück, T-Stück, Kreuz-Stück

### HINWEISE

Auch mit Rohrhülse für bauseitigen Querkraftdorn erhältlich.

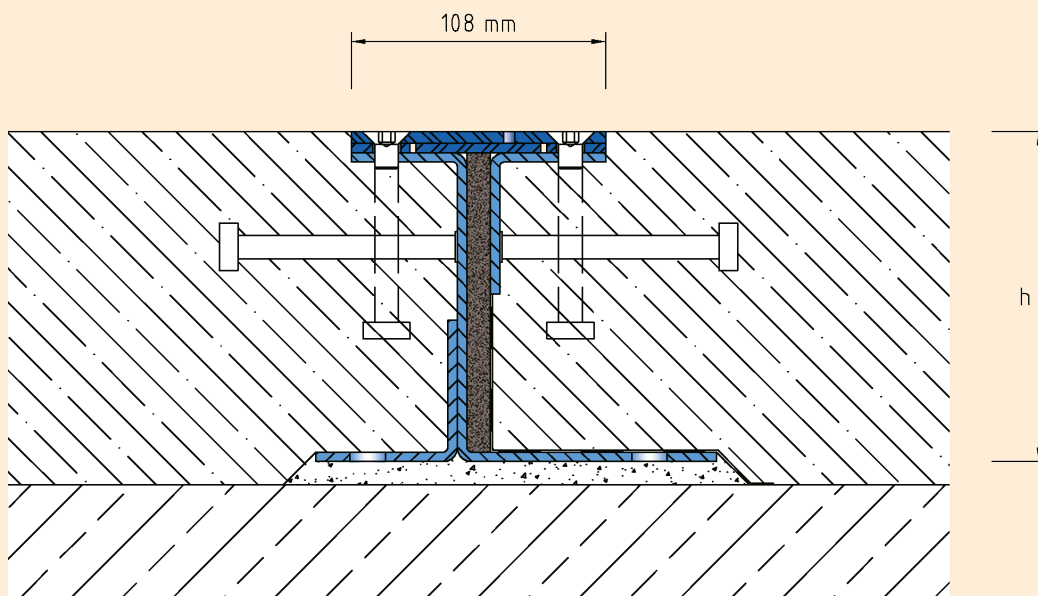
### TECHNISCHE DATEN

|                       |  |
|-----------------------|--|
| Fugenspiel waagrecht: | 13 mm (-5/+8 mm)                                     |
| Sichtbreite:          | 108 mm   |
| Belastung:            | Radlast 5000 kg bei $\varnothing$ 150 mm, B = 100 mm |
| Belastung LKW:        | 600 kN (DIN 1072)                                    |
| Belastung Stapler:    | 150 kN (DIN 1055-3)                                  |
| Lieferlänge:          | 3 mtr  |

### AUSFÜHRUNGEN

| ARTIKEL-NR.  | PROFILHÖHE (h) |
|--------------|----------------|
| VA.7.110/140 | 140 mm         |
| VA.7.110/160 | 160 mm         |
| VA.7.110/180 | 180 mm         |
| VA.7.110/200 | 200 mm         |

Weitere Höhen auf Anfrage.



# VA.7.110

Technische Änderungen vorbehalten.