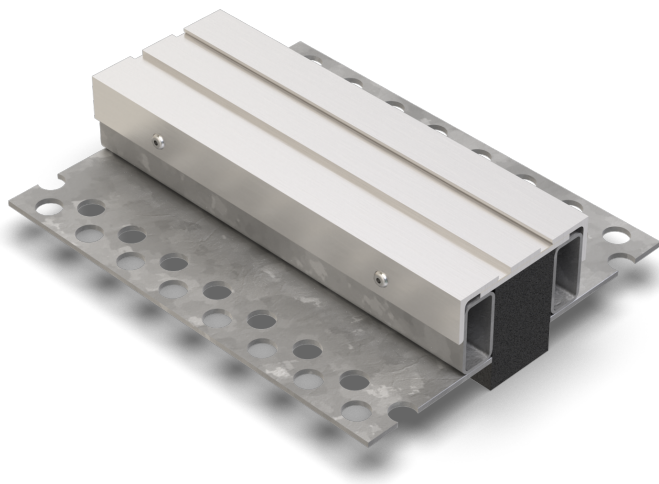




VA.6.85/..

- für schwere Lasten
- für alle Belagsarten
- Edelstahlsichtfläche



EIGENSCHAFTEN

schwerlastbeständig, staplerüberfahrbar, gelochte Auflageschenkel gewährleisten beste Verbindung zum Untergrund/Belag

EINSATZBEREICHE

Produktions-/Lagerhallen im Industriebau, Einkaufszentren, Bahnhöfe, Flughäfen, Messe-/Ausstellungshallen

MATERIAL

Unterkonstruktion Stahl feuerverzinkt und Sichtfläche Edelstahl V2A, K/VA-Schaumstoff im Mittelteil

BELAGSARTEN

Asphalt, Beschichtung, Beton, Estrich, Industriebeläge, Naturstein, Fliesen

BEFAHRBARKEIT

Flurförderfahrzeuge (Stapler, Hubwagen etc.), PKW, LKW

FORMSTÜCKE

Eck-Stück, T-Stück, Kreuz-Stück

HINWEISE

Abhängig vom Bodenbelag empfehlen wir zwischen Fugenprofil und Belag eine Vergussfuge anzubringen, damit der bauphysikalisch bedingte Haarriss vermieden wird.

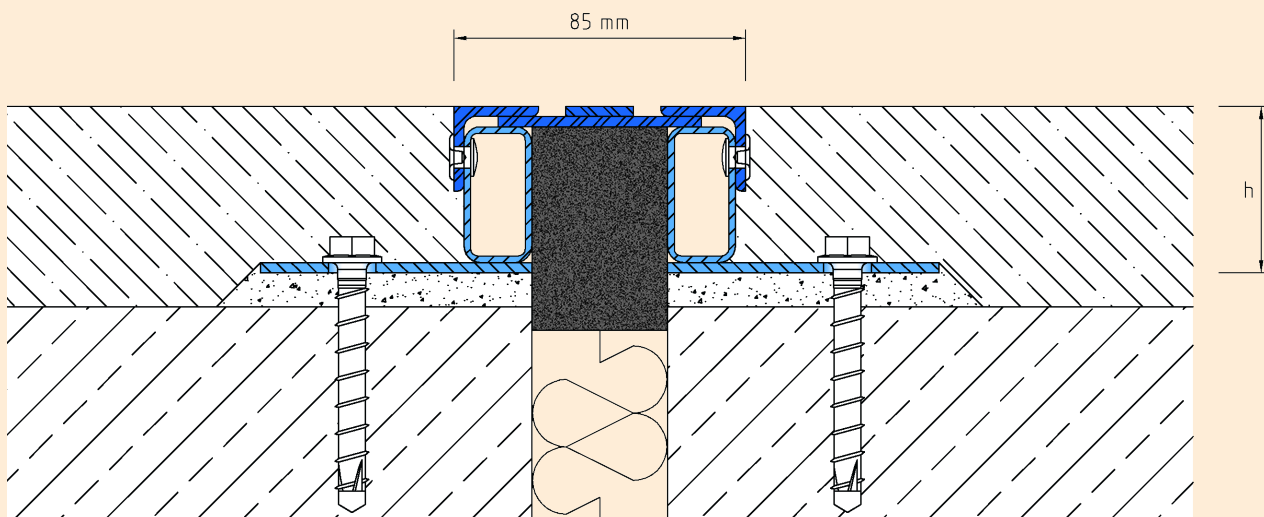
Einbau durch werkseigene Monteure empfohlen.

TECHNISCHE DATEN

Fugenspiel waagrecht:	20 mm (± 10 mm)
Fugenspiel senkrecht:	2 mm (± 1 mm)
Sichtbreite:	85 mm
Fugenbreite maximal:	50 mm
Belastung:	Radlast 5000 kg bei \varnothing 150 mm, B = 100 mm
Belastung LKW:	600 kN (DIN 1072)
Belastung Stapler:	150 kN (DIN 1055-3)
Lieferlänge:	3 mtr

AUSFÜHRUNGEN

ARTIKEL-NR.	PROFILHÖHE (h)	AUSSPARUNG (BxT)
VA.6.85/30	29 mm	250 x 39 mm
VA.6.85/40	39 mm	250 x 49 mm
VA.6.85/50	49 mm	250 x 59 mm
VA.6.85/70	69 mm	250 x 79 mm
VA.6.85/90	89 mm	250 x 99 mm
VA.6.85/110	109 mm	250 x 119 mm



VA.6.85

Technische Änderungen vorbehalten.