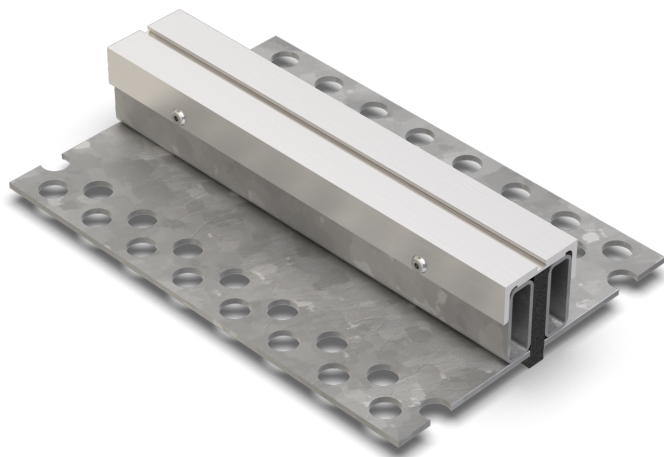




VA.6.45/..

- für schwere Lasten
- für alle Belagsarten
- Edelstahlsichtfläche
- geringe Sichtbreite



EIGENSCHAFTEN

schwerlastbeständig, staplerüberfahrbar, gelochte Auflageschenkel gewährleisten beste Verbindung zum Untergrund/Belag

EINSATZBEREICHE

Produktions-/Lagerhallen im Industriebau, Einkaufszentren, Bahnhöfe, Flughäfen, Messe-/Ausstellungshallen

MATERIAL

Unterkonstruktion Stahl feuerverzinkt und Sichtfläche Edelstahl V2A, K/VA-Schaumstoff im Mittelteil

BELAGSARTEN

Asphalt, Beschichtung, Beton, Estrich, Industriebeläge, Naturstein, Fliesen

BEFAHRBARKEIT

Flurförderfahrzeuge (Stapler, Hubwagen etc.), PKW, LKW

FORMSTÜCKE

Eck-Stück, T-Stück, Kreuz-Stück

HINWEISE

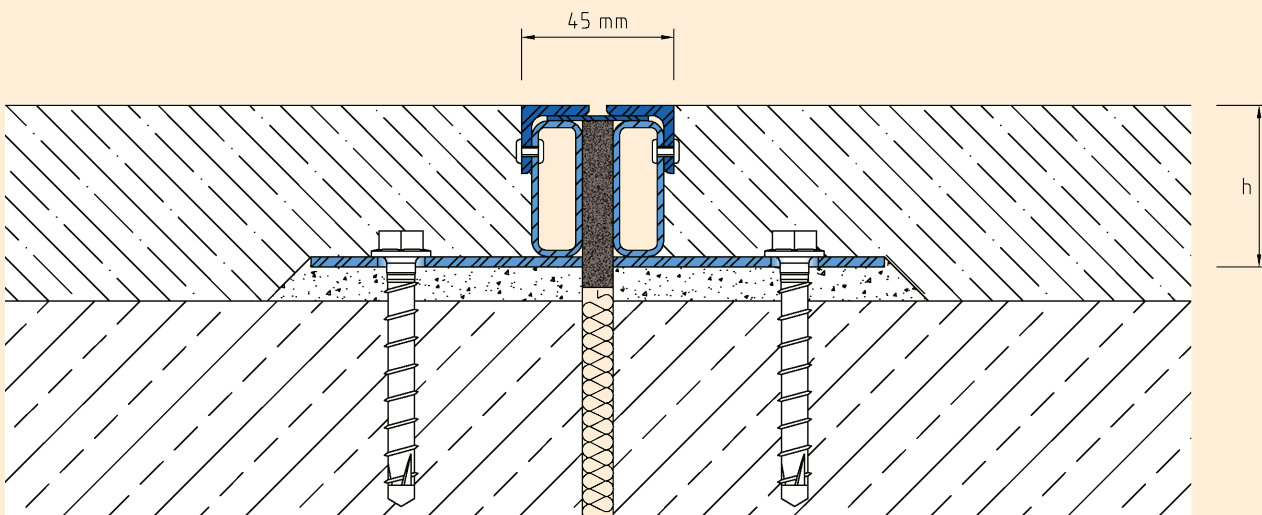
Abhängig vom Bodenbelag empfehlen wir zwischen Fugenprofil und Belag eine Vergussfuge anzubringen, damit der bauphysikalisch bedingte Haarriss vermieden wird.

TECHNISCHE DATEN

Fugenspiel waagrecht:	6 mm (± 3 mm)
Fugenspiel senkrecht:	2 mm (± 1 mm)
Sichtbreite:	45 mm
Fugenbreite maximal:	20 mm
Belastung:	Radlast 5000 kg bei \varnothing 150 mm, B = 100 mm
Belastung LKW:	600 kN (DIN 1072)
Belastung Stapler:	150 kN (DIN 1055-3)
Lieferlänge:	3 mtr

AUSFÜHRUNGEN

ARTIKEL-NR.	PROFILHÖHE (h)	AUSSPARUNG (BxT)
VA.6.45/30	28 mm	210 x 38 mm
VA.6.45/40	38 mm	210 x 48 mm
VA.6.45/50	48 mm	210 x 58 mm
VA.6.45/70	68 mm	210 x 78 mm



VA.6.45

Technische Änderungen vorbehalten.