



VA.6.165/19

- für schwere Lasten
- geringe Einbauhöhe
- erschütterungsfrei überfahrbar
- Edelstahlsichtfläche

EIGENSCHAFTEN

schwerlastbeständig, staplerüberfahrbar, durch die besondere Profilkonstruktion greift kein Auflageschenkel unter den Belag (bei dünnen Belägen wird hierdurch das Abreißen des Belages verhindert)

EINSATZBEREICHE

Produktions-/Lagerhallen im Industriebau, Bereiche mit Einsatz von führerlosen Fahrzeugsystemen, Einkaufszentren, Bahnhöfe, Flughäfen, Messe-/Ausstellungshallen

MATERIAL

Unterkonstruktion Stahl feuerverzinkt und Sichtfläche Edelstahl V2A (V4A auf Anfrage)

BELAGSARTEN

Beschichtung, Beton, Estrich, Industriebeläge, Magnesit-Estrich, Naturstein, Fliesen

BEFAHRBARKEIT

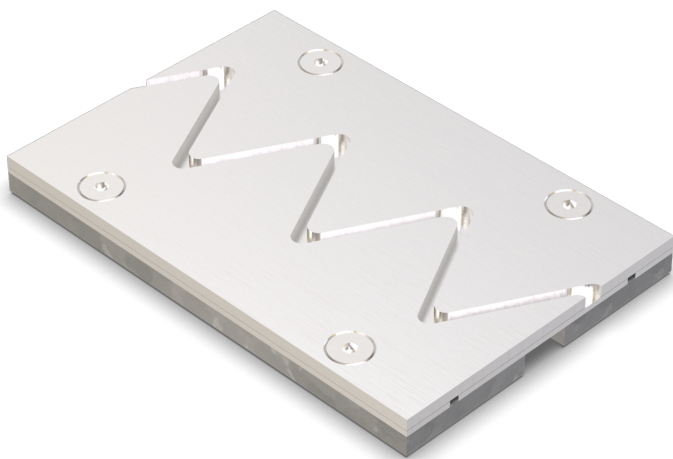
Flurförderfahrzeuge (Stapler, Hubwagen etc.), PKW, LKW

FORMSTÜCKE

Eck-Stück, T-Stück, Kreuz-Stück, Profilwechsel Boden-Wand

HINWEISE

Abhängig vom Bodenbelag empfehlen wir zwischen Fugenprofil und Belag eine Vergussfuge anzubringen, damit der bauphysikalisch bedingte Haarriss vermieden wird.

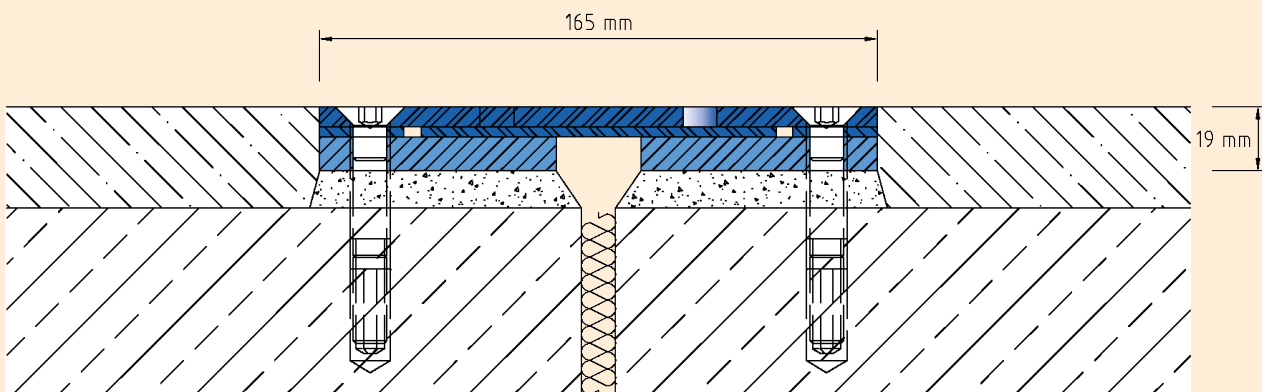


TECHNISCHE DATEN

Fugenspiel waagrecht:	30 mm (-10/+20 mm)
Sichtbreite:	165 mm
Fugenbreite maximal:	15 mm
Belastung:	Radlast 5000 kg bei Ø 150 mm, B = 100 mm
Belastung LKW:	600 kN (DIN 1072)
Belastung Stapler:	150 kN (DIN 1055-3)
Lieferlänge:	3 mtr

AUSFÜHRUNGEN

ARTIKEL-NR.	PROFILHÖHE (h)	AUSSPARUNG (BxT)
VA.6.165/19	19 mm	300 x 29 mm



VA.6.165

Technische Änderungen vorbehalten.