



## VA.6.165/..

- für schwere Lasten
- erschütterungsfrei überfahrbar
- Edelstahlsichtfläche

### EIGENSCHAFTEN

schwerlastbeständig, staplerüberfahrbar, gelochte Auflageschenkel gewährleisten beste Verbindung zum Untergrund/Belag

### EINSATZBEREICHE

Produktions-/Lagerhallen im Industriebau, Bereiche mit Einsatz von führerlosen Fahrzeugsystemen, Einkaufszentren, Bahnhöfe, Flughäfen, Messe-/Ausstellungshallen

### MATERIAL

Unterkonstruktion Stahl feuerverzinkt und Sichtfläche Edelstahl V2A (V4A auf Anfrage)

### BELAGSARTEN

Beschichtung, Beton, Estrich, Industriebeläge, Naturstein, Fliesen

### BEFAHRBARKEIT

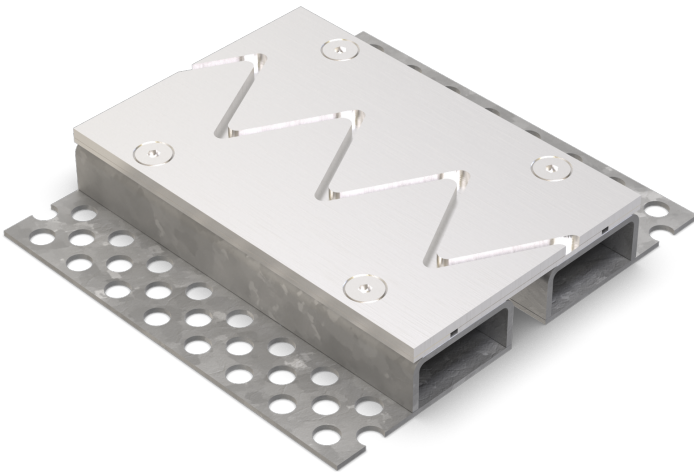
Flurförderfahrzeuge (Stapler, Hubwagen etc.), PKW, LKW

### FORMSTÜCKE

Eck-Stück, T-Stück, Kreuz-Stück, Profilwechsel Boden-Wand

### HINWEISE

Abhängig vom Bodenbelag empfehlen wir zwischen Fugenprofil und Belag eine Vergussfuge anzubringen, damit der bauphysikalisch bedingte Haarriss vermieden wird.



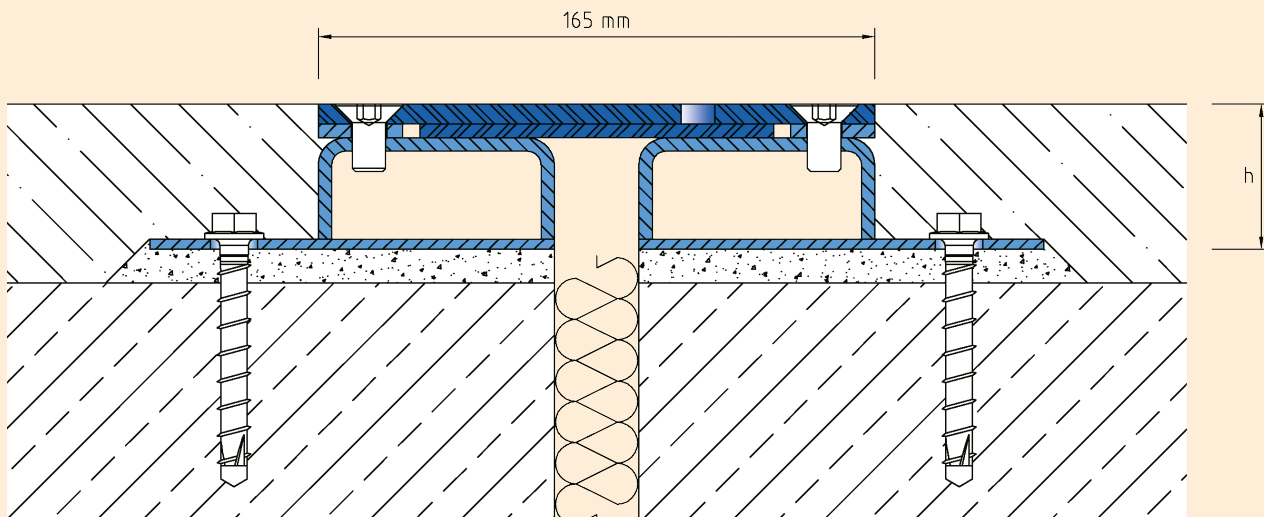
### TECHNISCHE DATEN

Fugenspiel waagrecht:	30 mm (-10/+20 mm)
Sichtbreite:	165 mm
Fugenbreite maximal:	40 mm
Belastung:	Radlast 5000 kg bei $\varnothing$ 150 mm, B = 100 mm
Belastung LKW:	600 kN (DIN 1072)
Belastung Stapler:	150 kN (DIN 1055-3)
Lieferlänge:	3 mtr

### AUSFÜHRUNGEN

ARTIKEL-NR.	PROFILHÖHE (h)	AUSSPARUNG (BxT)
VA.6.165/33	33 mm	310 x 43 mm
VA.6.165/43	43 mm	310 x 53 mm
VA.6.165/55	55 mm	310 x 65 mm
VA.6.165/65	65 mm	310 x 75 mm
VA.6.165/80	80 mm	310 x 90 mm

Weitere Höhen auf Anfrage.



VA.6.165

Technische Änderungen vorbehalten.