



## VA.3.48/..

- **auswechselbare Dehneinlage**
- **PVC-frei**

### EIGENSCHAFTEN

Dehneinlage jederzeit auswechselbar, abriebfest, witterungsbeständig, temperaturbeständig (-40°C bis +120°C), beständig gegen Tausalz und Abwässer (Alkalien, Mikroben, Bakterien), gelochte Auflageschenkel gewährleisten beste Verbindung zum Untergrund/Belag

### EINSATZBEREICHE

Einkaufszentren, Bahnhöfe, Flughäfen, Messe-/Ausstellungshallen, Wohn-, Büro-, Verwaltungsgebäude

### MATERIAL

Edelstahl V2A, Dehneinlage EPDM

### BELAGSARTEN

Beschichtung, Estrich, Naturstein, Fliesen

### FORMSTÜCKE

Eck-Stück, T-Stück, Kreuz-Stück, Profilwechsel Boden-Wand

### HINWEISE

Bei Gussasphalt fordern Sie bitte technische Beratung an.

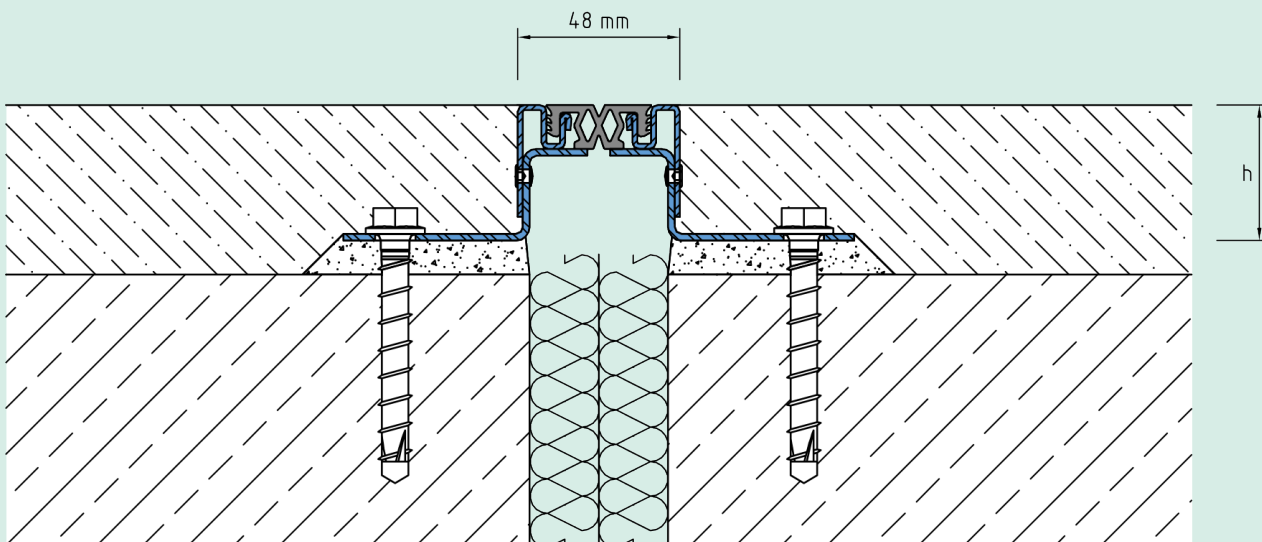


### TECHNISCHE DATEN

Fugenspiel waagrecht:	10 mm (±5 mm)
Fugenspiel senkrecht:	8 mm (±4 mm)
Sichtbreite:	48 mm
Fugenbreite maximal:	40 mm
Belastung:	Radlast 700 kg bei Ø 150 mm, B = 100 mm
Lieferlänge:	3 mtr
Farbe der Dehneinlage:	schwarz oder grau

### AUSFÜHRUNGEN

ARTIKEL-NR.	PROFILHÖHE (h)	AUSSPARUNG (BxT)
VA.3.48/30	30 mm	200 x 40 mm
VA.3.48/40	40 mm	200 x 50 mm
VA.3.48/50	50 mm	200 x 60 mm
VA.3.48/60	60 mm	200 x 70 mm
VA.3.48/80	80 mm	200 x 90 mm



# VA.3.48

Technische Änderungen vorbehalten.