



VA.1.56/.. G

- **auswechselbare Dehneinlage**
- **hygienefreundliche, glatte Dehneinlage**
- **PVC-frei**
- **stabile Aluminiumträger**
- **Edelstahlprofilkante**

EIGENSCHAFTEN

Dehneinlage jederzeit auswechselbar, abriebfest, witterungsbeständig, temperaturbeständig (-40°C bis +120°C)

EINSATZBEREICHE

Wohn-, Büro-, Verwaltungsgebäude, Krankenhäuser, Reinräume

MATERIAL

Aluminiumträger mit Edelstahlprofilkante, Dehneinlage EPDM

BELAGSARTEN

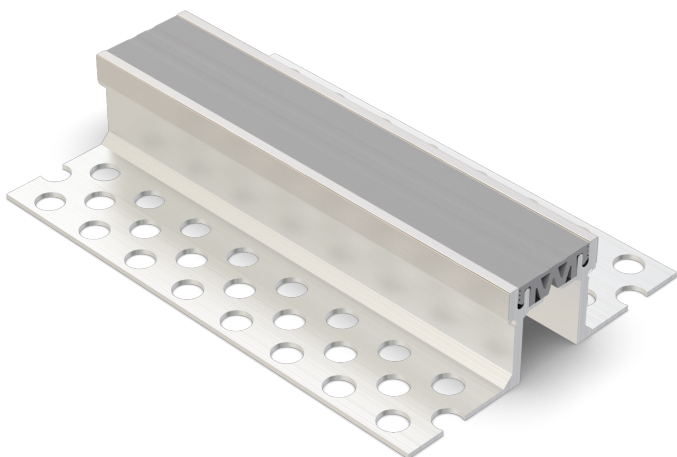
Estrich, Naturstein, Fliesen

FORMSTÜCKE

Eck-Stück, T-Stück, Kreuz-Stück, Profilwechsel Boden-Wand

HINWEISE

Bei Gussasphalt fordern Sie bitte technische Beratung an.



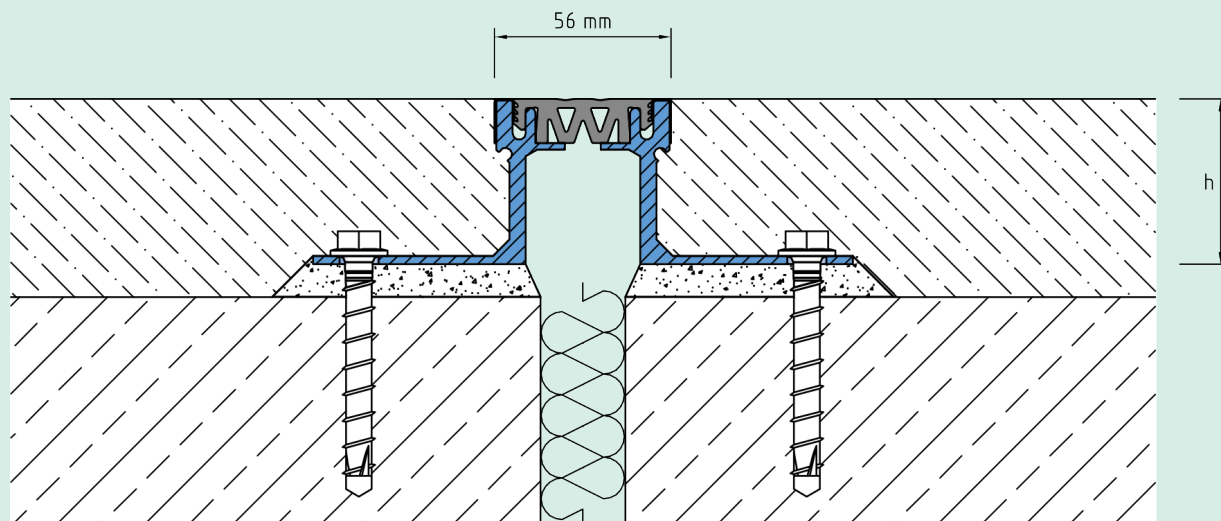
TECHNISCHE DATEN

| | |
|------------------------|---|
| Fugenspiel waagrecht: | 10 mm (±5 mm) |
| Fugenspiel senkrecht: | 10 mm (±5 mm) |
| Sichtbreite: | 56 mm |
| Fugenbreite maximal: | 40 mm |
| Belastung: | Radlast 700 kg bei Ø 150 mm, B = 100 mm |
| Lieferlänge: | 3 mtr |
| Farbe der Dehneinlage: | grau |

AUSFÜHRUNGEN

| ARTIKEL-NR. | PROFILHÖHE (h) | AUSSPARUNG (BxT) |
|---------------|----------------|------------------|
| VA.1.56/21 G | 21 mm | 210 x 31 mm |
| VA.1.56/34 G | 34 mm | 210 x 44 mm |
| VA.1.56/51 G | 51 mm | 210 x 61 mm |
| VA.1.56/64 G | 64 mm | 210 x 74 mm |
| VA.1.56/84 G | 84 mm | 210 x 94 mm |
| VA.1.56/104 G | 104 mm | 210 x 114 mm |
| VA.1.56/124 G | 124 mm | 210 x 134 mm |

Weitere Höhen auf Anfrage.



VA.1.56

Technische Änderungen vorbehalten.