



## VA.1.56/..

- **auswechselbare Dehneinlage**
- **PVC-frei**
- **stabile Aluminiumträger**
- **Edelstahlprofilkante**

### EIGENSCHAFTEN

Dehneinlage jederzeit auswechselbar, abriebfest, witterungsbeständig, temperaturbeständig (-40°C bis +120°C), gelochte Auflageschenkel gewährleisten beste Verbindung zum Untergrund/Belag

### EINSATZBEREICHE

Wohn-, Büro-, Verwaltungsgebäude

### MATERIAL

Aluminiumträger mit Edelstahlprofilkante, Dehneinlage EPDM

### BELAGSARTEN

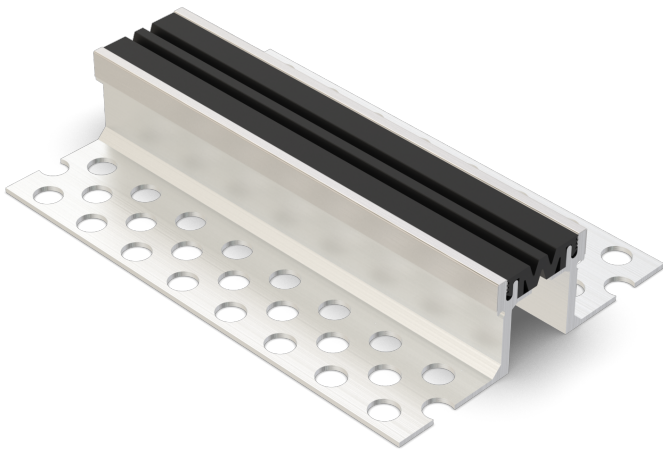
Estrich, Naturstein, Fliesen

### FORMSTÜCKE

Eck-Stück, T-Stück, Kreuz-Stück, Profilwechsel Boden-Wand

### HINWEISE

Bei Gussasphalt fordern Sie bitte technische Beratung an.



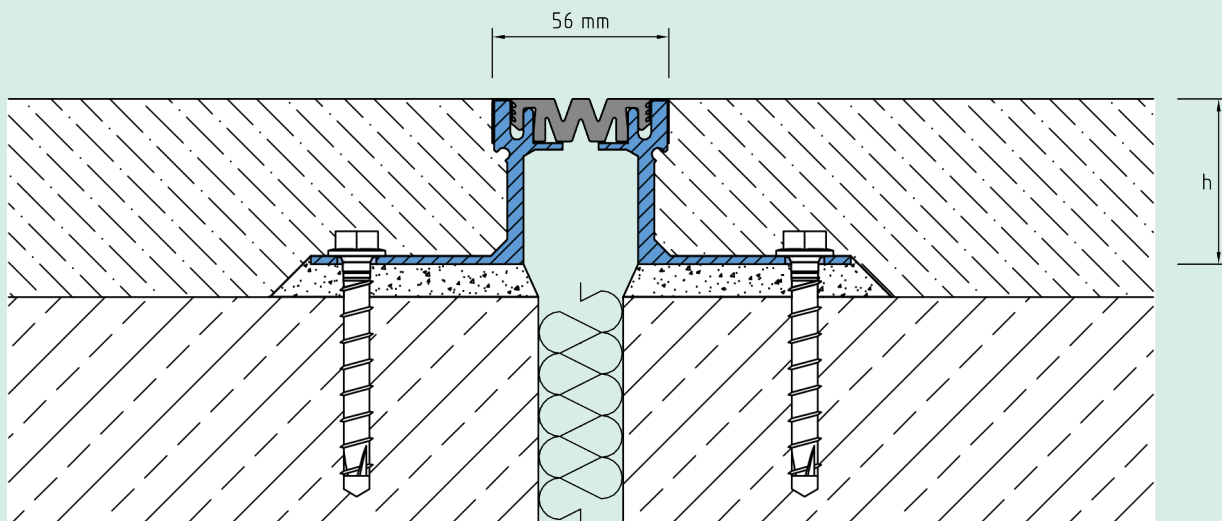
### TECHNISCHE DATEN

Fugenspiel waagrecht:	16 mm (±8 mm)
Fugenspiel senkrecht:	12 mm (±6 mm)
Sichtbreite:	56 mm
Fugenbreite maximal:	40 mm
Belastung:	Radlast 700 kg bei Ø 150 mm, B = 100 mm
Lieferlänge:	3 mtr
Farbe der Dehneinlage:	schwarz

### AUSFÜHRUNGEN

ARTIKEL-NR.	PROFILHÖHE (h)	AUSSPARUNG (BxT)
VA.1.56/21	21 mm	210 x 31 mm
VA.1.56/34	34 mm	210 x 44 mm
VA.1.56/51	51 mm	210 x 61 mm
VA.1.56/64	64 mm	210 x 74 mm
VA.1.56/84	84 mm	210 x 94 mm
VA.1.56/104	104 mm	210 x 114 mm
VA.1.56/124	124 mm	210 x 134 mm

Weitere Höhen auf Anfrage.



VA.1.56

Technische Änderungen vorbehalten.