



VA.1.40/..

- **auswechselbare Dehneinlage**
- **PVC-frei**
- **stabile Aluminiumträger**
- **Edelstahlprofilkante**

EIGENSCHAFTEN

Dehneinlage jederzeit auswechselbar, abriebfest, witterungsbeständig, temperaturbeständig (-40°C bis +120°C), gelochte Auflageschenkel gewährleisten beste Verbindung zum Untergrund/Belag

EINSATZBEREICHE

Wohn-, Büro-, Verwaltungsgebäude

MATERIAL

Aluminiumträger mit Edelstahlprofilkante, Dehneinlage EPDM

BELAGSARTEN

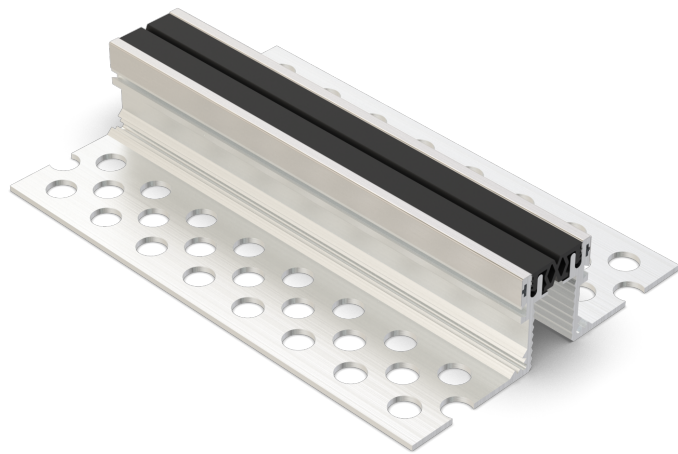
Estrich, Naturstein, Fliesen

FORMSTÜCKE

Eck-Stück, T-Stück, Kreuz-Stück, Profilwechsel Boden-Wand

HINWEISE

Bei Gussasphalt fordern Sie bitte technische Beratung an.



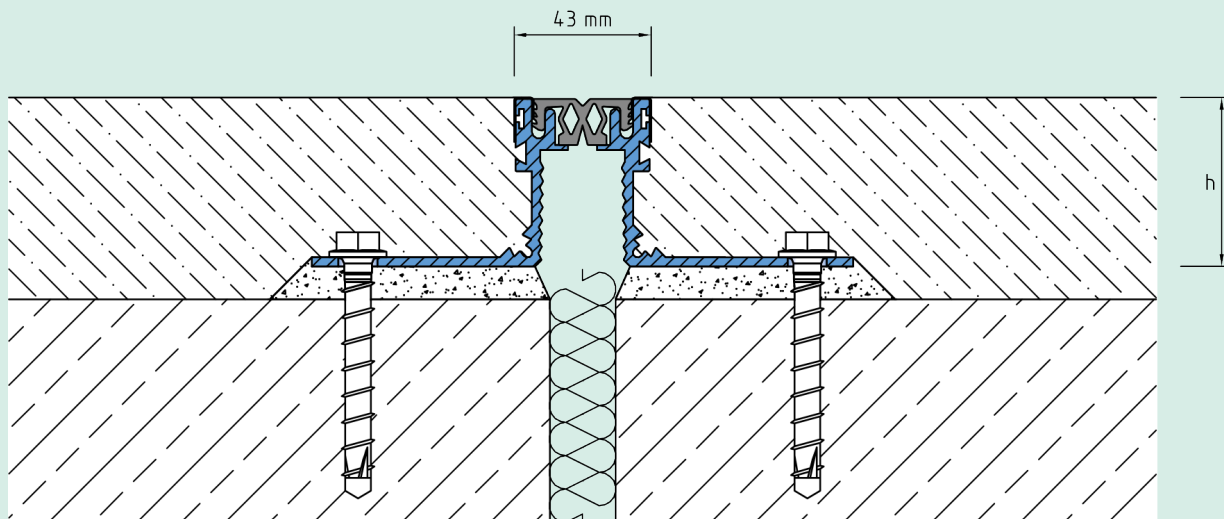
TECHNISCHE DATEN

Fugenspiel waagrecht:	10 mm (±5 mm)
Fugenspiel senkrecht:	8 mm (±4 mm)
Sichtbreite:	43 mm
Fugenbreite maximal:	30 mm
Belastung:	Radlast 700 kg bei Ø 150 mm, B = 100 mm
Lieferlänge:	3 mtr
Farbe der Dehneinlage:	schwarz oder grau

AUSFÜHRUNGEN

ARTIKEL-NR.	PROFILHÖHE (h)	AUSSPARUNG (BxT)
VA.1.40/21	21 mm	200 x 31 mm
VA.1.40/34	34 mm	200 x 44 mm
VA.1.40/51	51 mm	200 x 61 mm
VA.1.40/64	64 mm	200 x 74 mm
VA.1.40/84	84 mm	200 x 94 mm
VA.1.40/104	104 mm	200 x 114 mm
VA.1.40/124	124 mm	200 x 134 mm

Weitere Höhen auf Anfrage.



VA.1.40

Technische Änderungen vorbehalten.